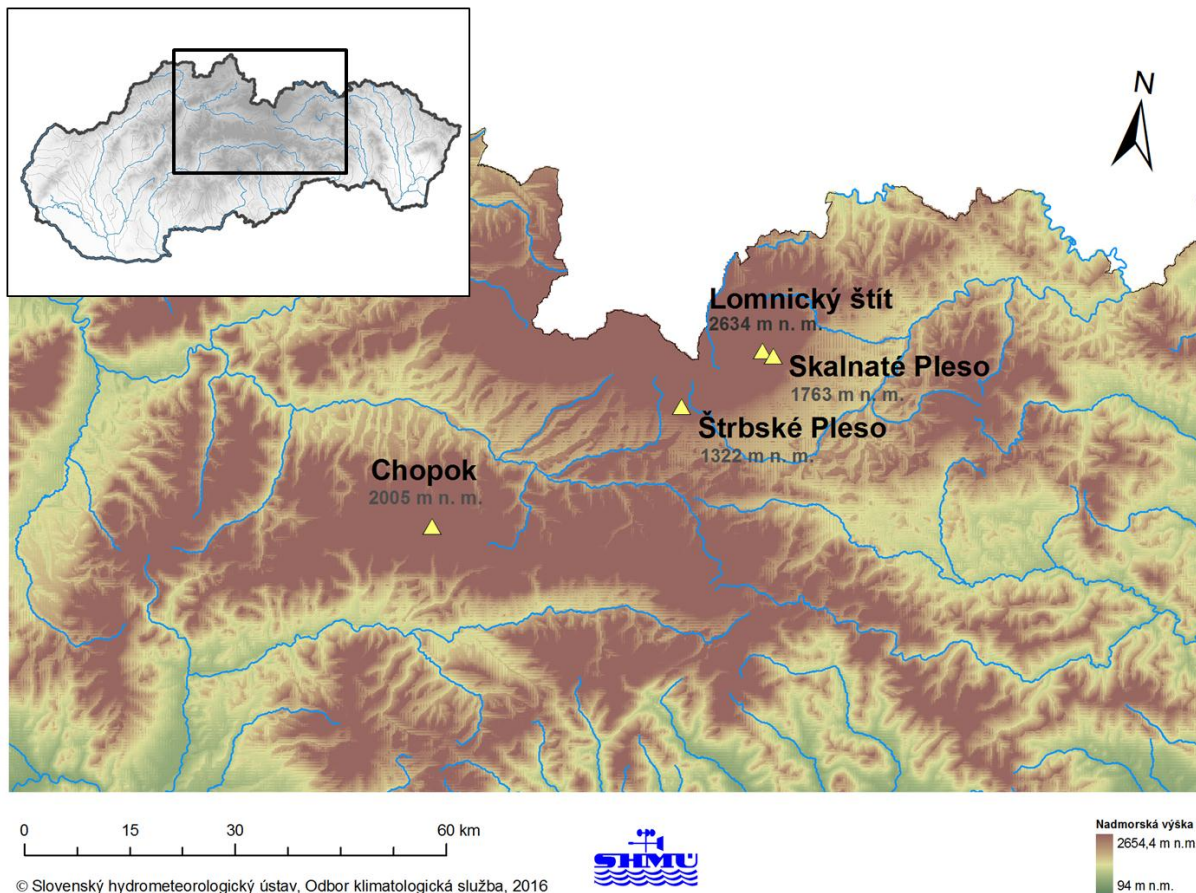
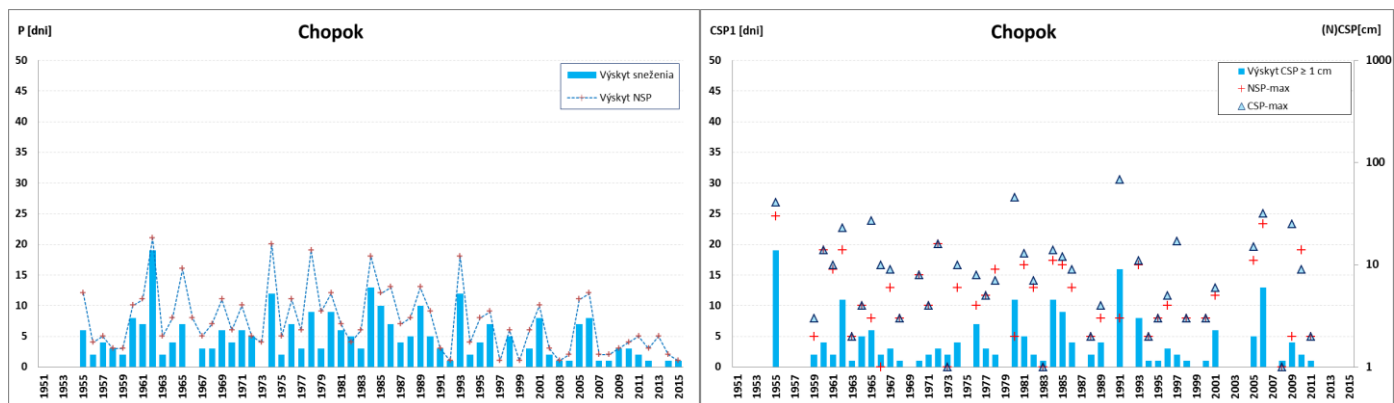


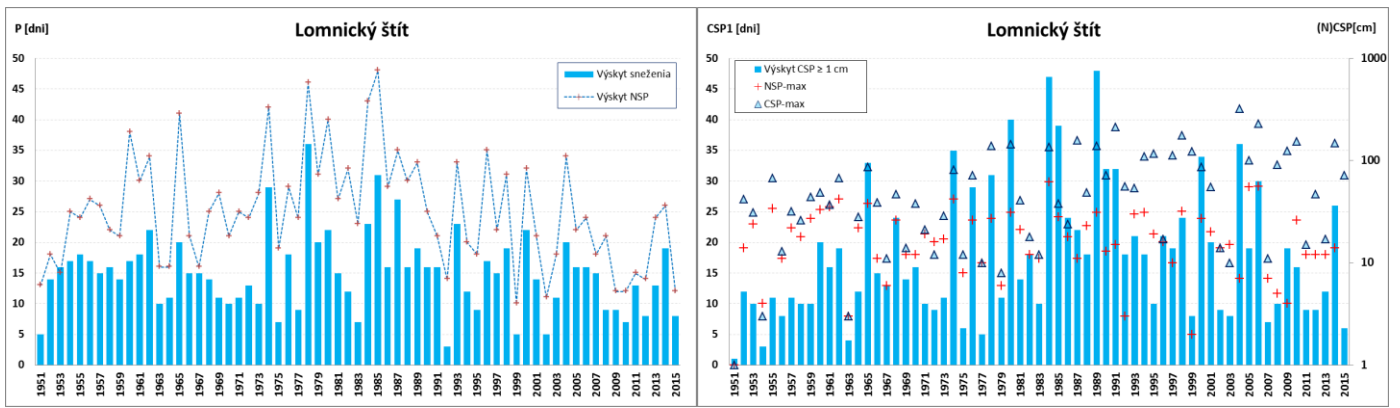
## Letný sneh nie je pre naše najvyššie pohoria vzácnosťou (Prílohy)



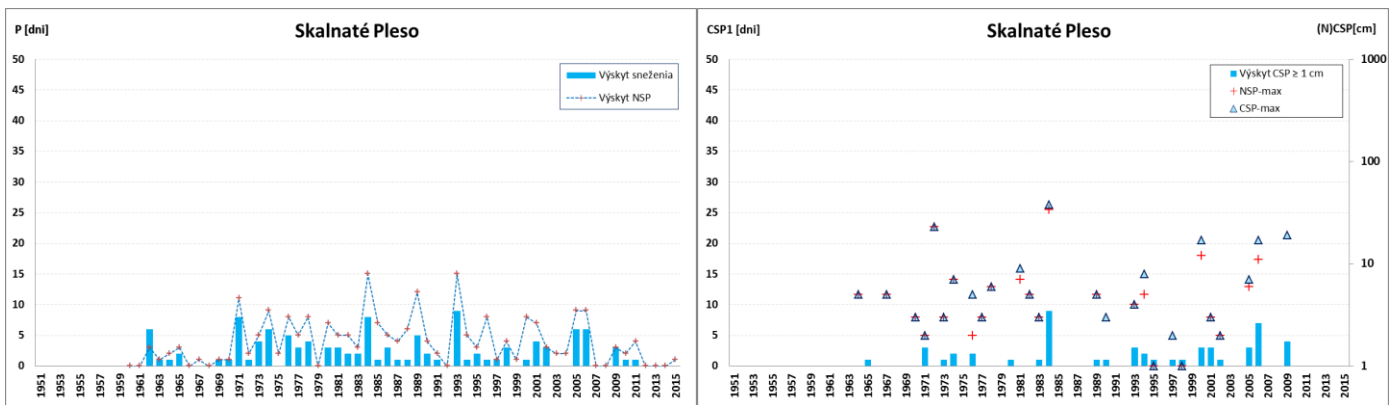
**Obr. 1:** Poloha meteorologických staníc SHMÚ vybraných pre analýzu charakteristík sneženia a snehovej pokrývky



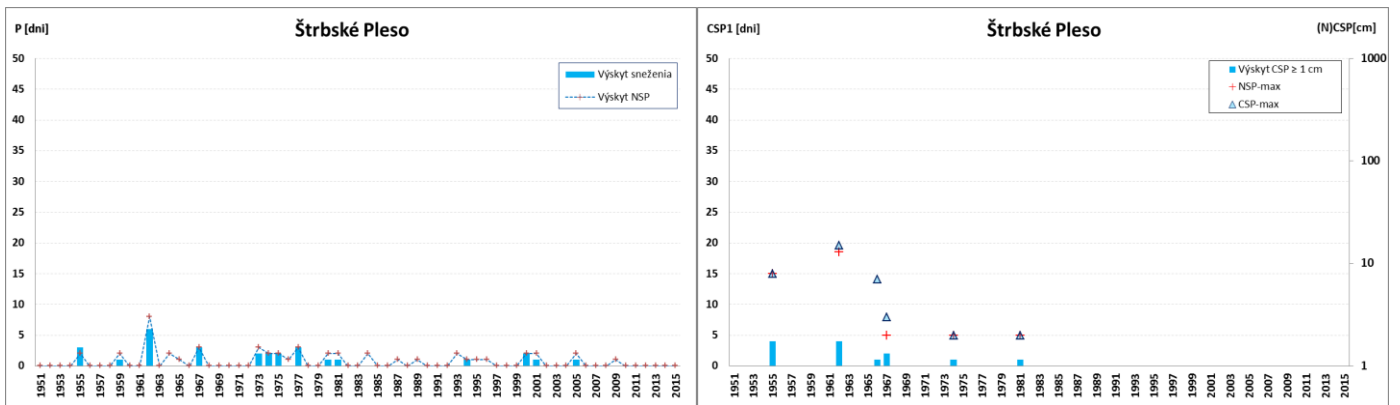
**Obr. 2:** (vľavo) Počet dní so snežením a novou snehovou pokrývkou (NSP) v lete (jún-august); (vpravo) počet dní s výskytom snehovej pokrývky ( $CSP \geq 1$  cm) a maximálny výška novej, resp. celkovej snehovej pokrývky (NSP, resp. CSP) na Chopku v období 1955-2015 (Zdroj: SHMÚ)



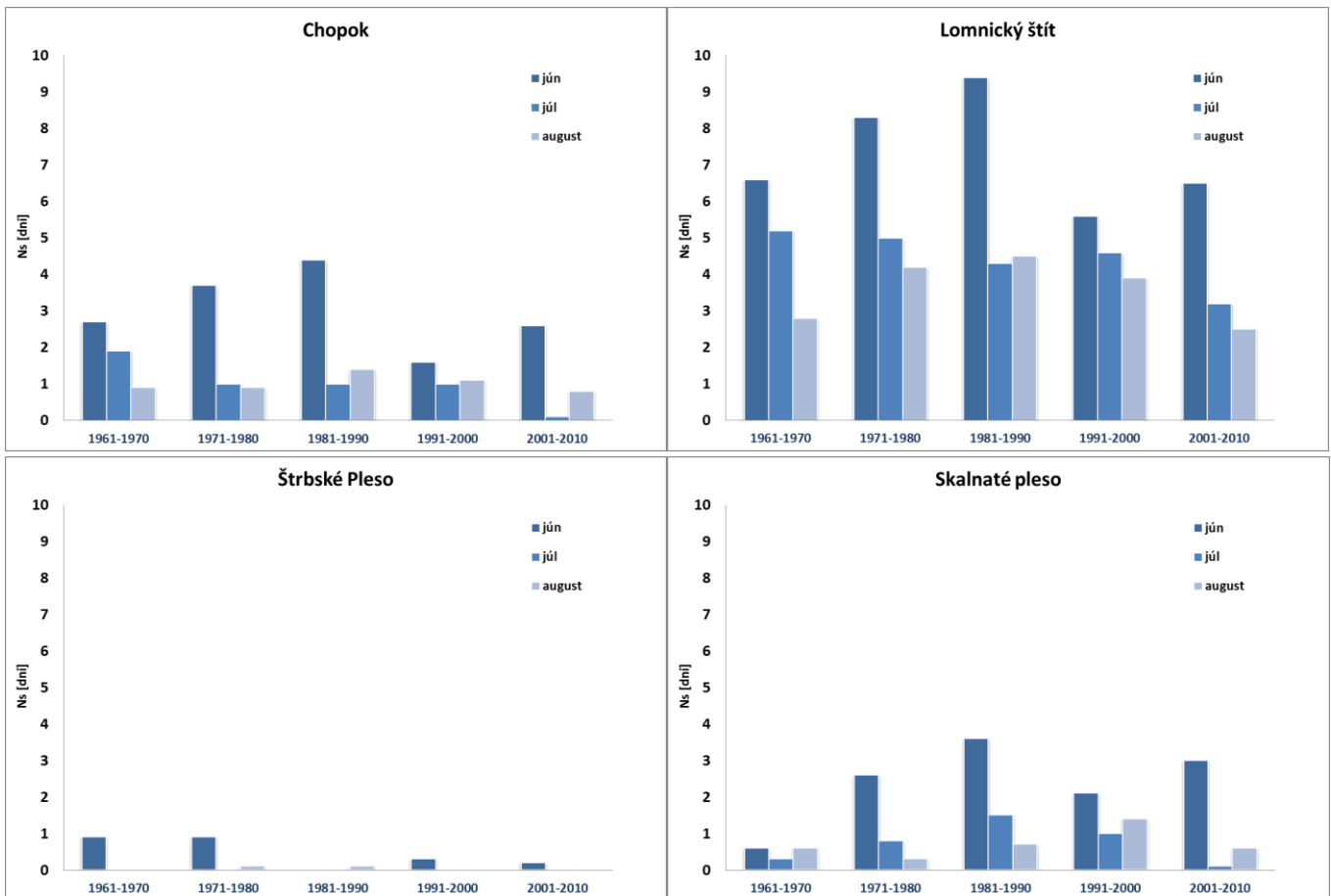
**Obr. 3:** (vľavo) Počet dní so snežením a novou snehovou pokrývkou (NSP) v lete (jún-august); (vpravo) počet dní s výskytom snehovej pokrývky ( $CSP \geq 1$  cm) a maximálna výška novej, resp. celkovej snehovej pokrývky (NSP, resp. CSP) na Lomnickom štíte v období 1951-2015 (Zdroj: SHMÚ)



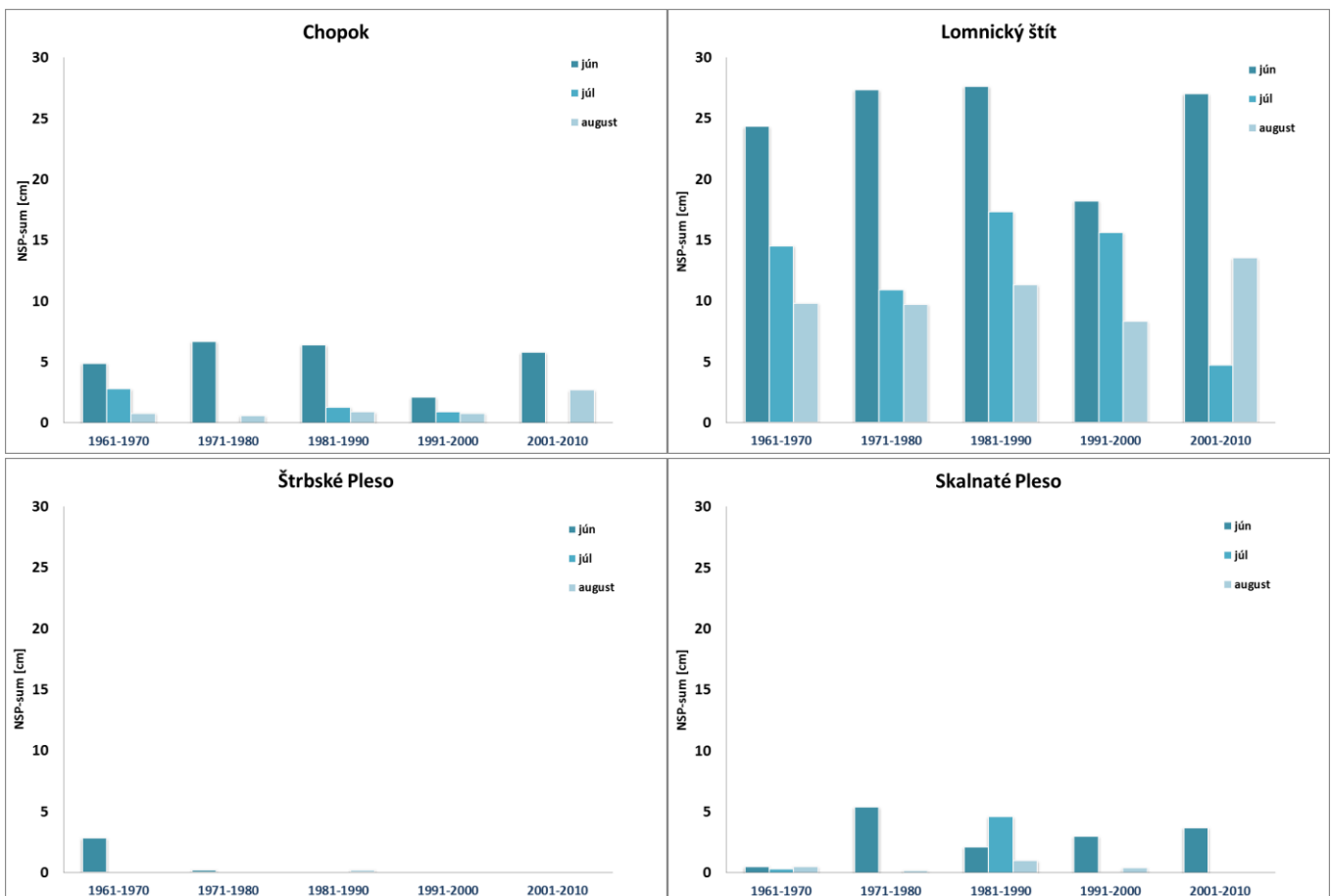
**Obr. 4:** (vľavo) Počet dní so snežením a novou snehovou pokrývkou (NSP) v lete (jún-august); (vpravo) počet dní s výskytom snehovej pokrývky ( $CSP \geq 1$  cm) a maximálna výška novej, resp. celkovej snehovej pokrývky (NSP, resp. CSP) na Skalnatom Pleso v období 1961-2015 (Zdroj: SHMÚ)



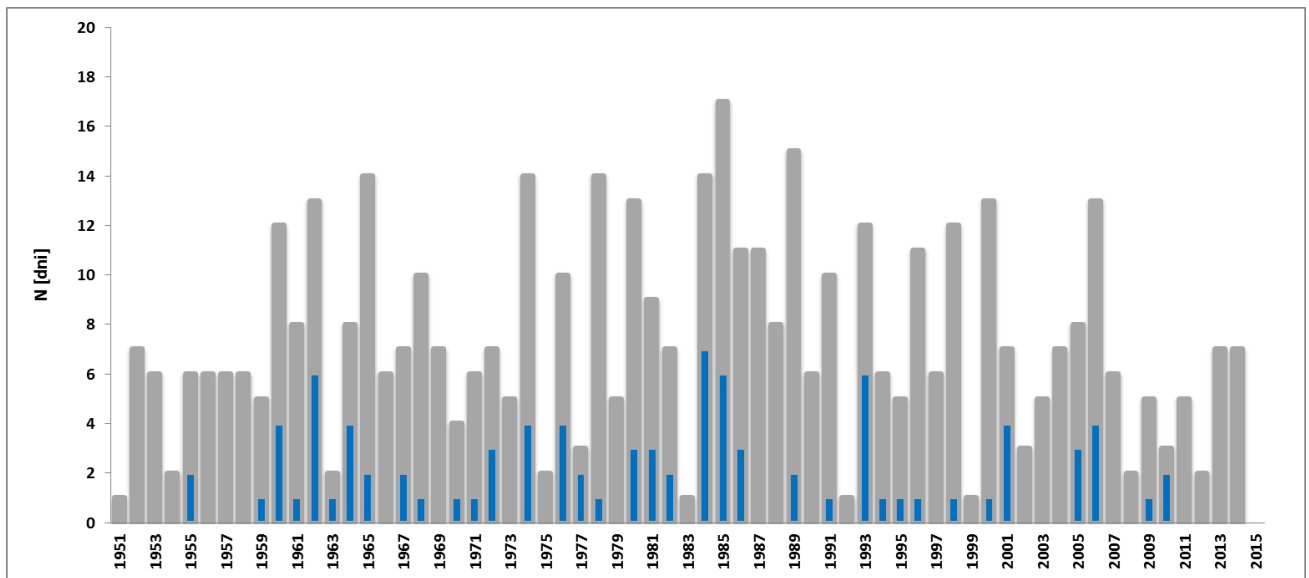
**Obr. 5:** (vľavo) Počet dní so snežením a novou snehovou pokrývkou (NSP) v lete (jún-august); (vpravo) počet dní s výskytom snehovej pokrývky ( $CSP \geq 1$  cm) a maximálna výška novej, resp. celkovej snehovej pokrývky (NSP, resp. CSP) na Štrbskom Pleso v období 1951-2015 (Zdroj: SHMÚ)



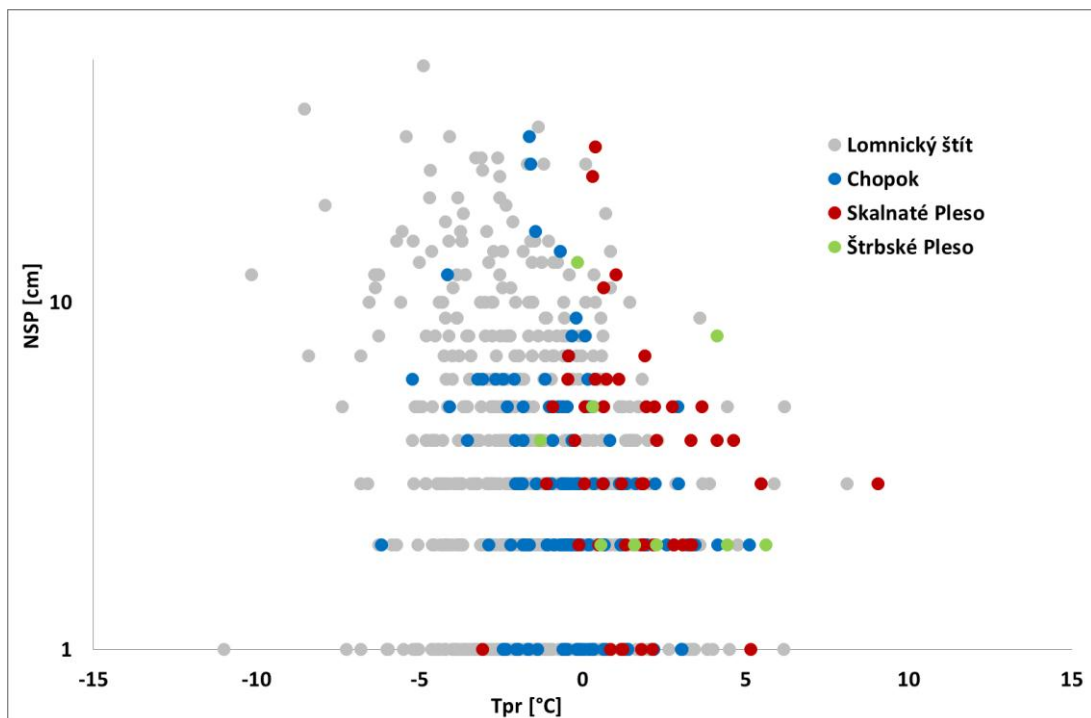
**Obr. 6:** Priemerný počet dní so snežením pre vybrané dekády na Chopku, Lomnickom štíte, Skalnatom Pleso a Štrbskom Pleso v období 1961-2010 (Zdroj: SHMÚ)



**Obr. 7:** Priemerný mesačný úhrn novej snehovej pokrývky [cm] pre vybrané dekády na Chopku, Lomnickom štíte, Skalnatom Pleso a Štrbskom Pleso v období 1961-2010 (Zdroj: SHMÚ)



**Obr. 8:** Počet dní, kedy sneženie viedlo k vytvoreniu novej snehovej pokrývky s výškou aspoň 1 cm v lete na Lomnickom štíte v období 1951-2015 (sivá) a na Chopku v období 1955-2015 (modrá) (Zdroj: SHMÚ)



**Obr. 9:** Korelačný vzťah výšky novej snehovej pokrývky s priemernou dennou teplotou vzduchu v letnom období (jún-august) na Chopku, Lomnickom štíte, Skalnatom Plese a Štrbskom Plese (Zdroj: SHMÚ)