



**Hýľov, tok Ida** (17.1.2017) ľadový úkaz – ľad pri brehu až zámraz vodnej hladiny



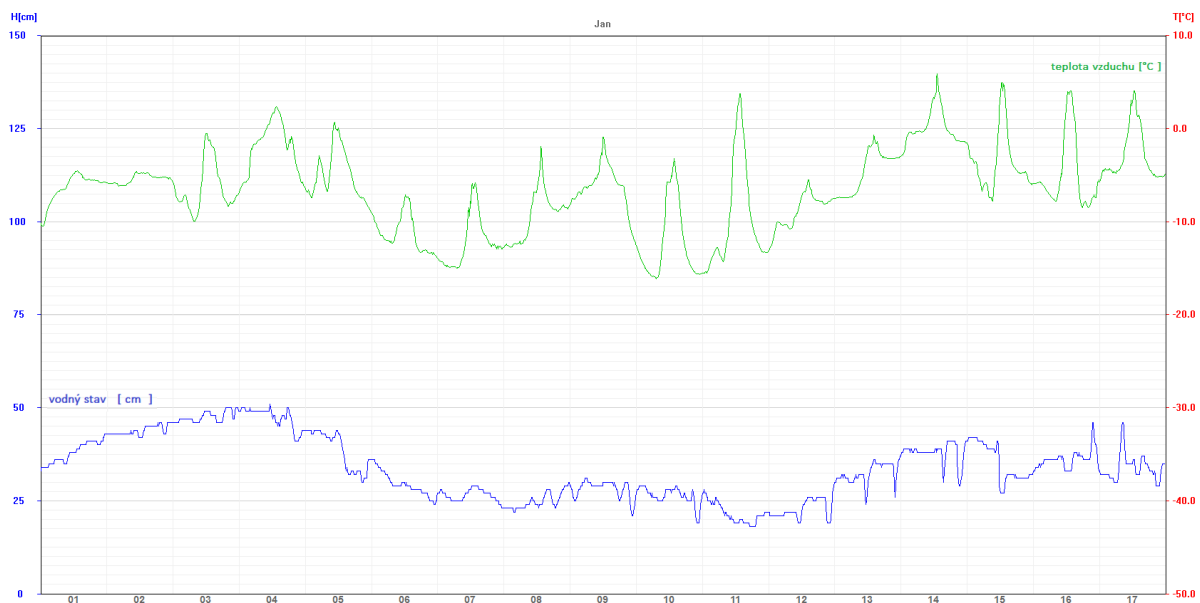
**Bukovec II. , tok Ida** (17.1.2017) priebeh vodnej hladiny pod vodným dielom je voľný a bez ľadových úkazov ako dôsledok vypúšťania teplejšej vody zo spodných vrstiev nádrže



**Janík, tok Ida (17.1.2017)**



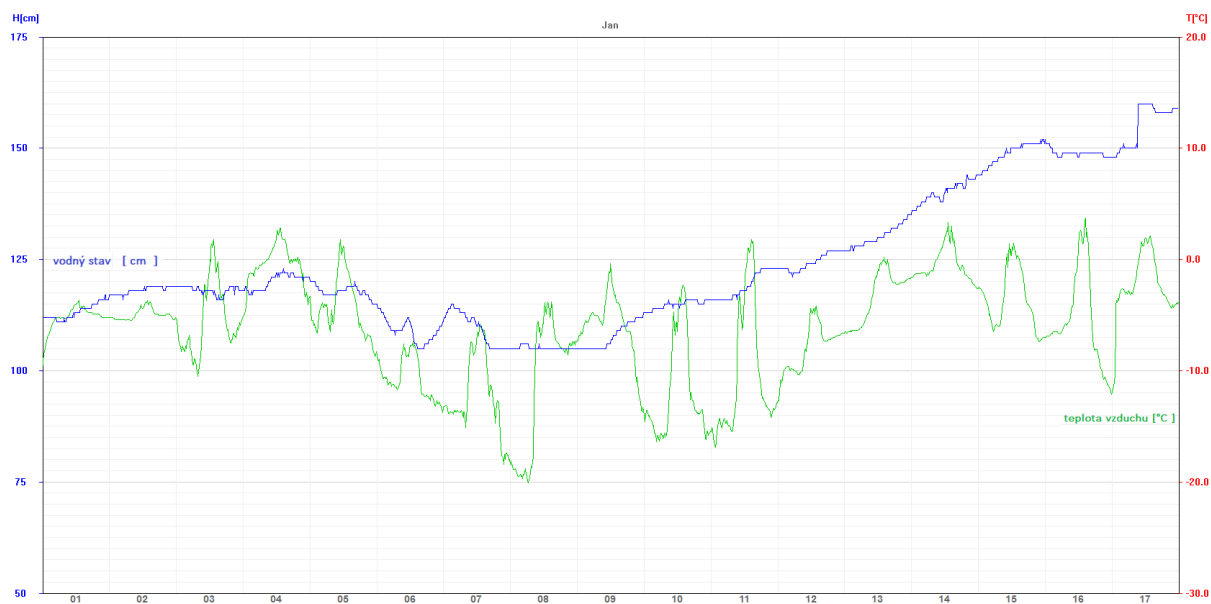
**Medzev, tok Bodva (17.1.2017) ľadový úkaz – úplný zámraz toku, vzdušná vodnej hladiny**



**Medzev, tok Bodva** priebeh vodnej hladiny ovplyvnený ľadovými javmi v januári 2017 zaznamenaný snímačom automatickej meracej stanice



**Moldava nad Bodvou, tok Bodva** (17.1.2017) ľadový úkaz – úplný zámraz toku, vzdušie vodnej hladiny



**Moldava nad Bodvou, tok Bodva** priebeh vodnej hladiny ovplyvnený ľadovými javmi v januári 2017 zaznamenaný snímačom automatickej meracej stanice



**Turňa nad Bodvou, tok Bodva** (17.1.2017) daným profilom tečú aj vody z krasových oblastí s vyššou teplotou, priebeh vodnej hladiny je voľný a bez ľadových úkazov



**Host'ovce, tok Bodva (17.1.2017)**



**Host'ovce, tok Turňa (17.1.2017) ) ľadový úkaz – zámrz toku, vzduť vodnej hladiny**