

Povodeň na Dunaji

Jún 2013

Ing. Peter Rusina

Slovenský vodohospodársky podnik, š.p., OZ Bratislava



Kulminačné vodné stavy a prietoky na vodomerných staniciach toku Dunaj



SLOVENSKÝ HYDROMETEOROLOGICKÝ ÚSTAV

ACERT
ISO 9001



Vodomerná stanica	Vodný stav	Prietok	Dátum	N - ročnosť
Devín	974	10 640	6.6.2013	50-100
Bratislava	1034	10 641	6.6.2013	50-100
Medved'ov	986	10 240	7.6.2013	>100
Komárno	889	9 378	8.6.2013	100
Iža	848	9 497	8.6.2013	>100
Štúrovo	812	9 487	9.6.2013	>100

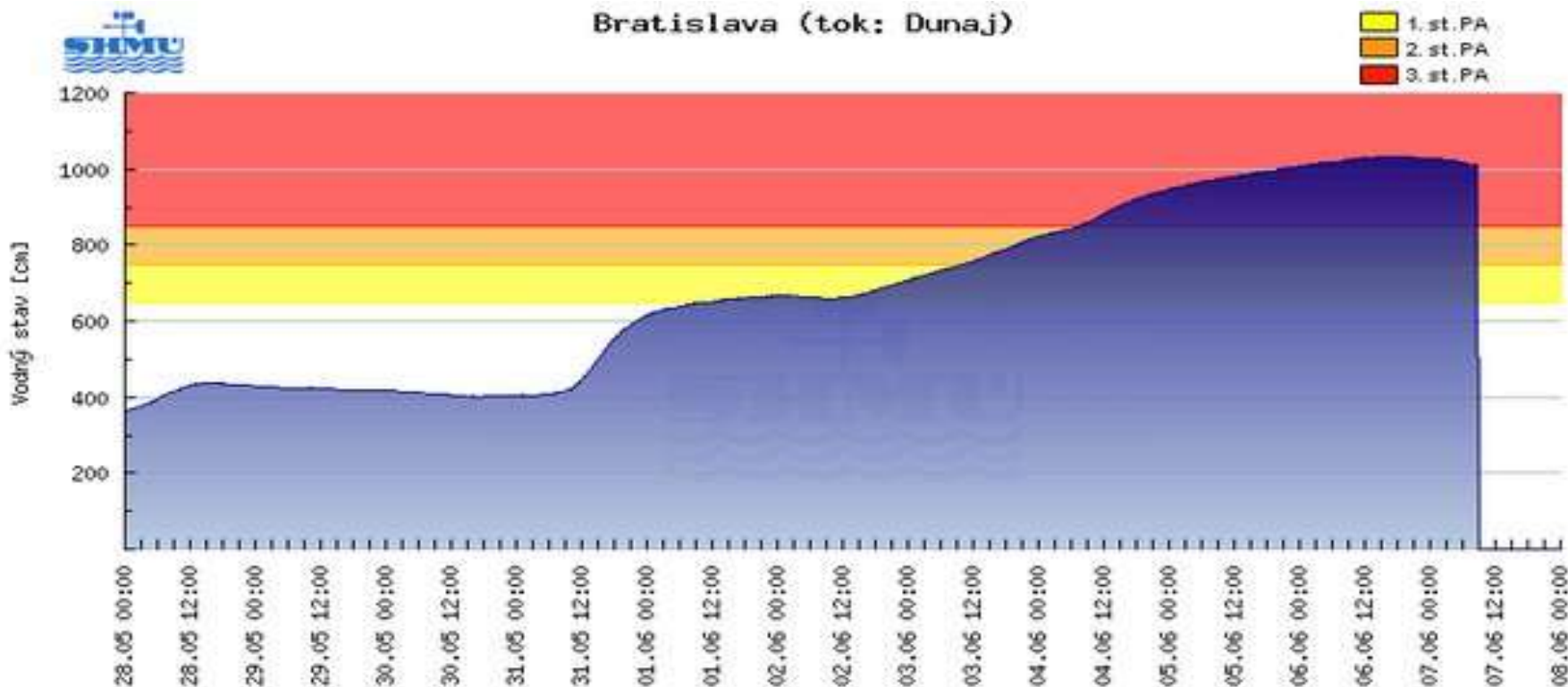
Vývoj vodných stavov v Bratislave



SLOVENSKÝ HYDROMETEOROLOGICKÝ ÚSTAV



Bratislava (tok: Dunaj)



Základný materiál použitý pri vykonávaní opatrení na ochranu pred povodňou SVP š.p. OZ Bratislava

Druh materiálu	MJ	Množstvo
Piesok	t	3 145
Lomový kameň	t	739
Vrecia	ks	127 280

Náklady na povodňové zabezpečovacie práce

Prehľad predbežných nákladov na PZP v €

mzdy	478 300
materiál (PHM, náhradné diely, piesok, vrecia)	292 000
služby (doprava, montážne práce, potápačské práce)	22 100
investície (autá, vap)	95 500
elektrická energia	300 000
Spolu	1 187 900

Prečerpané množstvá vnútorných vôd počas PA (obdobie od 1.6.2013 do 19.6.2013) na jednotlivých správach a závodoch OZ Bratislava

* Komárno	24 635 300 m ³
* Gabčíkovo	1 621 020 m ³
* Šamorín	17 454 045 m ³
* Malacky	4 093 481 m ³

Spolu 47 821 846 m³ – čo je viac, ako objem VN Ružín

Povodeň v júní 2009



Povodeň v júni 2009





**Povodeň
v júni 2009**



DEVÍNSKA NOVÁ VES





ČS Devínska Nová Ves



Prerušená komunikácia medzi Devínom a D.N. Vsou pod Sandbergom







**Cyklomost do rakúskeho
Schlosshofu**



DEVÍN

Slovanské nábřežie



Slovanské nábřeží



HRAD DEVÍN









**Spätné vzduťie z Dunaja
v inundácii Moravy**





DEVÍNSKA CESTA A OSTROV SIHOŤ





Protipovodňové zábrany z gumených vakov

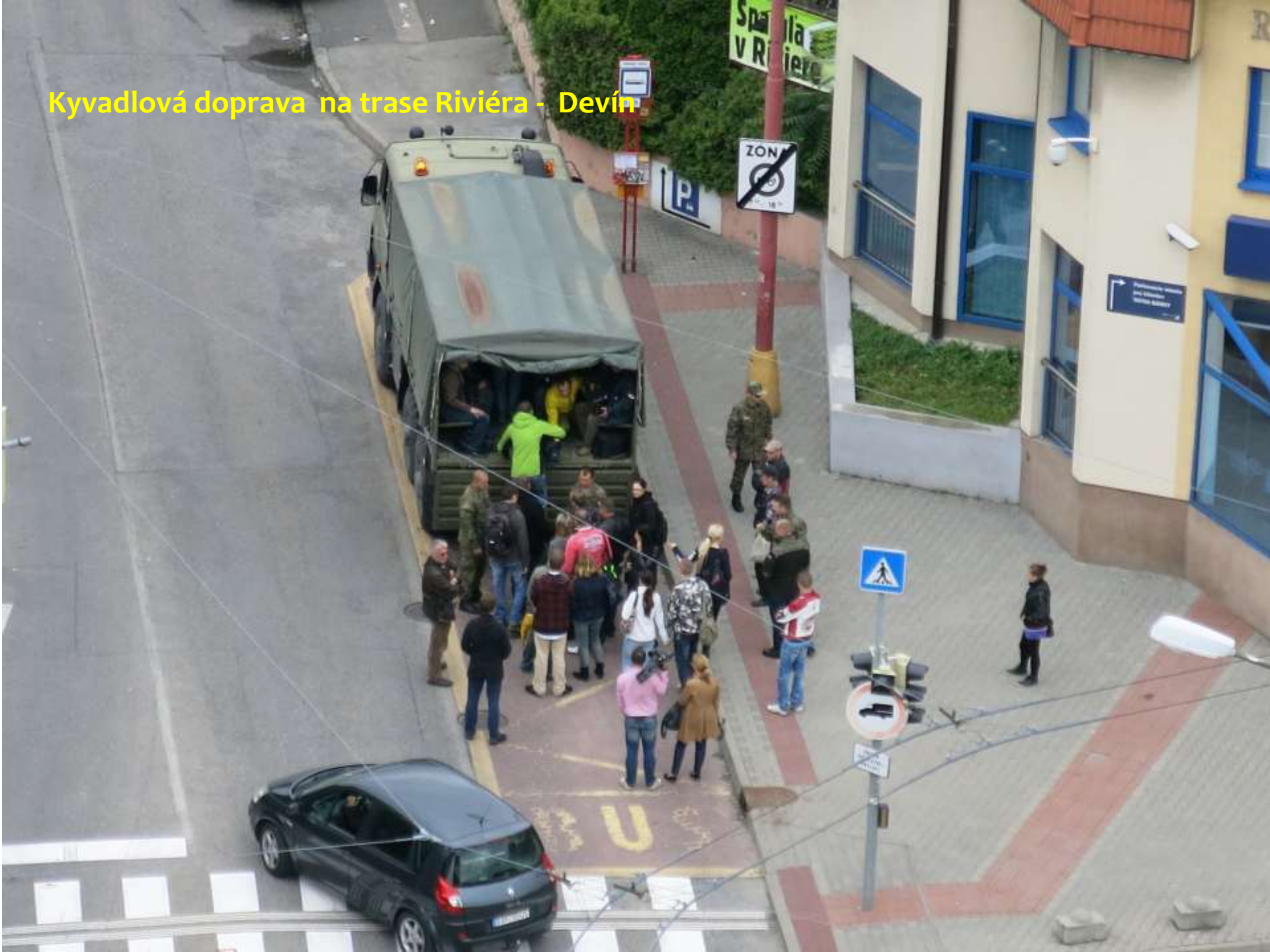
Záhradkárska osada



Záhradkárska osada



Kyvadlová doprava na trase Riviéra - Devín







Objekty BVS



Vodárenská ČS na ostrove SIHOŤ



BRATISLAVA







NABREŽJE
LUBOMIRA KADNÁČA
←

STANICE
LUBOMIRA KADNÁČA
MESTO

P
O
L

NÁBREŽIE
KUCHMIDŤ KADNÁČKA
KVVHĽEŠIA













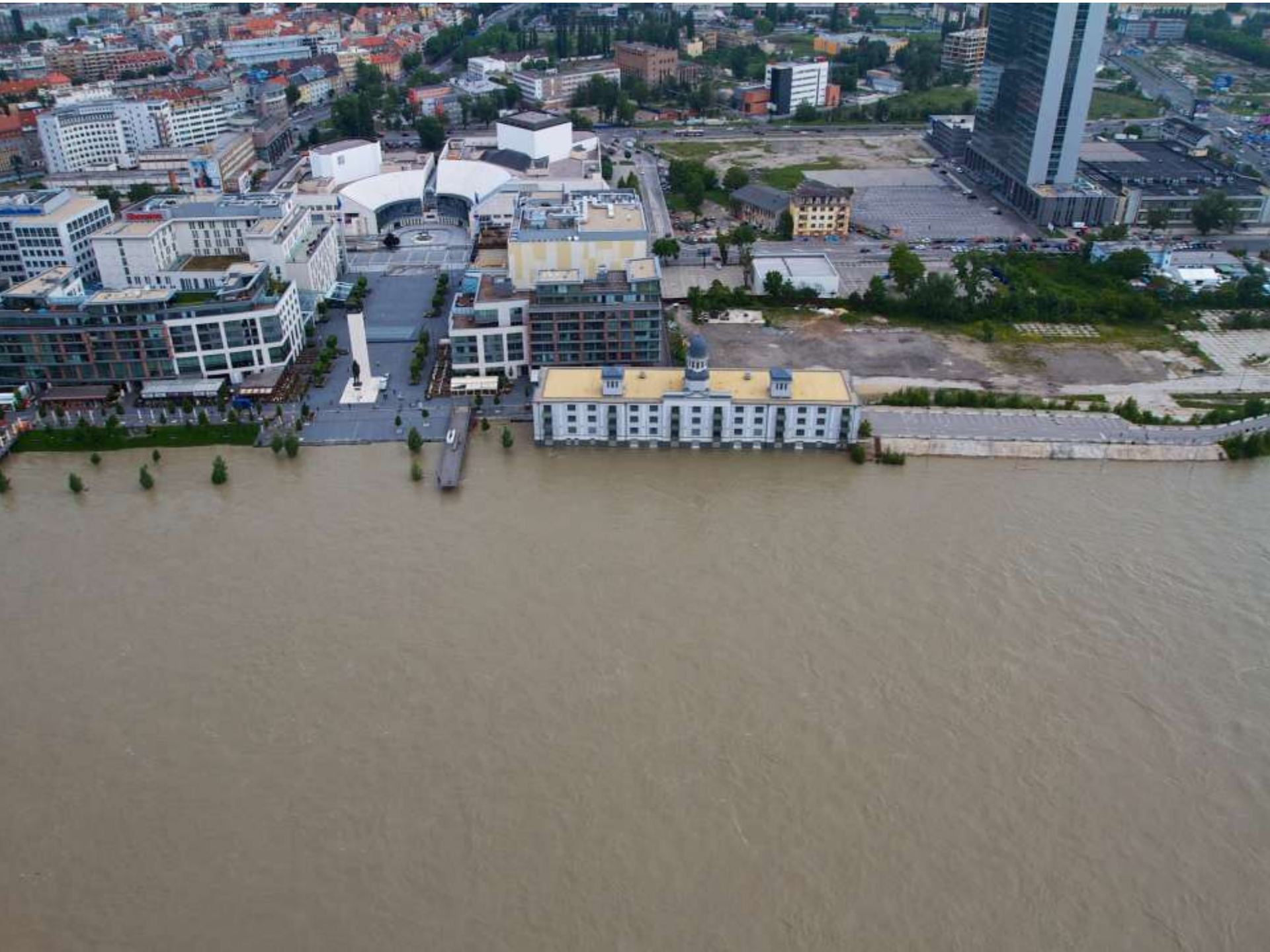


















VD GABČÍKOVO



Hausböty v Jaroveckom ramene

„Aqua Camping“







VD Čunovo

Nápusťný objekt a VE Dobrohošť





Plavebné komory VD Gabčíkovo



Hulám čárda





Bodíky



KOMÁRNO



Prístav v Komárne







Váh v Komárne

Výver na dolnom úseku Dunaja









MORAVA



**Strategické infraštruktúry
štátu pri obci Vysoká pri
Morave**



Zaplavená inundácia Moravy

Kompa v Záhorskej Vsi





Ďakujem za pozornosť!