

ROČNÉ SPRACOVANIE MÚTNOSTÍ [mg.l⁻¹]

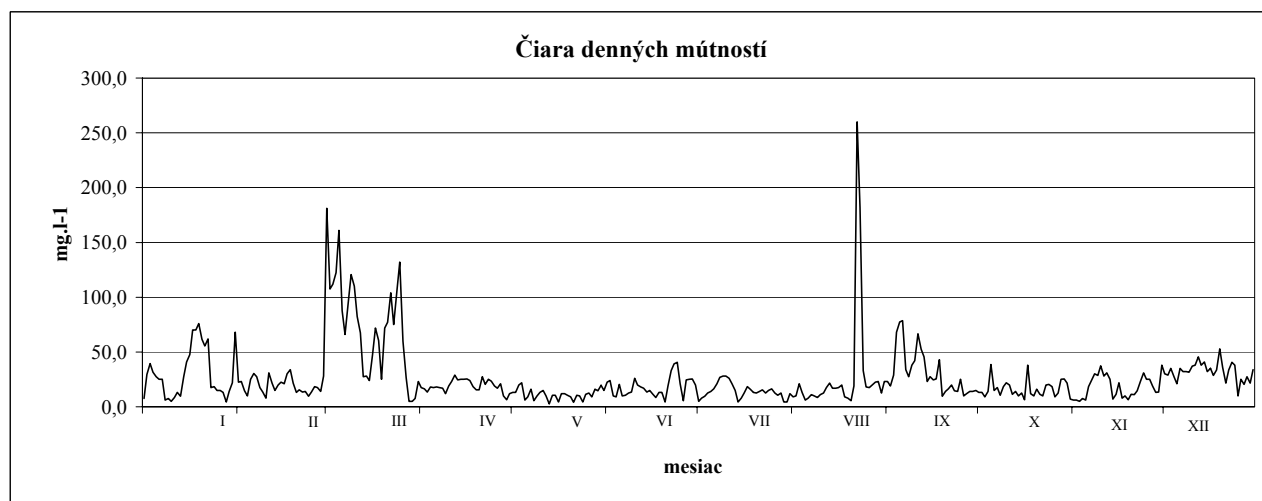
STANICA : 5085 ZÁHORSKÁ VES
TOK : MORAVA

ROK : 2007
PLOCHA POVODIA : 25521,3 km²

MESIAC: DEŇ	I.	II.	III.	IV.	V.	VI.	VII.	VIII.	IX.	X.	XI.	XII.
1.	7,5	22,5	28,0	23,0	12,0	15,0	20,0	12,0	23,0	15,0	7,0	38,0
2.	29,5	23,0	181,0	17,5	13,0	22,5	5,0	9,0	23,0	13,0	6,0	30,0
3.	39,5	14,5	107,5	16,5	13,0	24,0	8,0	10,0	19,0	13,0	6,0	29,0
4.	31,5	10,0	112,0	13,5	20,0	10,0	9,5	21,0	29,0	9,0	5,0	35,0
5.	27,5	25,0	122,5	18,0	22,0	9,0	12,5	13,0	68,0	14,0	7,5	27,5
6.	25,0	30,5	161,0	17,5	6,0	20,5	14,0	6,0	77,5	38,5	6,0	21,0
7.	25,0	27,5	87,5	18,0	9,0	10,0	16,5	8,0	78,5	15,0	18,5	35,0
8.	6,0	17,5	66,0	17,5	16,0	10,5	21,0	11,0	34,0	17,5	24,5	32,0
9.	7,5	13,5	95,0	17,0	5,5	12,5	27,0	10,0	27,5	10,5	30,0	32,0
10.	5,0	8,0	120,5	12,0	10,0	13,5	28,0	8,5	38,0	18,5	28,5	31,5
11.	8,5	31,0	110,0	19,0	13,0	26,0	28,0	11,0	42,0	22,0	37,5	37,0
12.	13,0	21,5	82,5	23,0	15,0	20,0	26,0	12,5	66,5	20,0 **	28,0	38,0
13.	9,5	15,0	67,5	29,0	10,0	18,0	21,0	17,5	52,5	11,5	31,0	45,5
14.	27,5	20,0	27,5	24,5	2,5	17,0	15,0	21,5	45,5	14,0 **	25,0	38,0
15.	41,0	22,5	28,0	25,0	10,5	13,5	4,5	17,0	23,0	10,0 **	7,0	41,0
16.	47,5	21,0	24,0	25,0	10,5	15,0	8,0	17,0	27,5	12,5	11,5	32,0
17.	70,0	30,0	47,5	25,5	4,5	11,5	12,5	17,5	24,5	6,5	22,0	35,0
18.	70,0	34,0	72,0	24,0	12,0	8,5	18,5	20,0	25,5	38,0	8,0	28,5
19.	76,0	21,5	60,5	18,5	12,0	13,0	16,0	9,0	43,0	12,0	10,0	33,5
20.	61,5	13,0	25,0	15,5	10,5	13,0	13,0	8,0	9,5	10,0	6,5	53,0
21.	55,5	15,5	72,0	15,5	9,0	4,5	12,5	5,5	14,0	16,0	11,5	36,0
22.	62,0	13,5	77,0	27,5	4,0	19,0	14,0	19,0	16,5	11,5	11,0	21,5
23.	17,5	14,0	104,0	20,5	10,5	33,0	15,5	260,0	20,0	10,0	14,5	33,5
24.	18,5	9,5	75,0	25,0	10,0	39,0	12,5	182,0	14,5	20,0	23,0	40,5
25.	15,0	13,5	105,5	23,5	4,5	40,5	15,0	33,0	14,0	20,5	31,0	38,0
26.	15,0	18,5	132,0	19,0	11,5	21,0	16,5	18,0	25,0 **	18,5	25,0	10,0
27.	13,0	17,5	60,0	17,0	12,5	5,5	12,5	17,5	10,0	9,0	25,0	25,0
28.	4,5	14,0	26,5	21,0	9,0	24,5	10,5	20,0	12,0	12,5	19,0	20,5
29.	14,0	5,0	10,0	10,0	16,0	25,0	12,5	22,5	14,0	25,0	13,0	27,5
30.	22,0	5,0	6,5	6,5	14,5	25,5	4,5	23,0	14,0	25,5	13,5	21,5
31.	68,0	7,5	7,5	19,5	19,5	4,5	4,5	12,5	21,5	21,5	34,0	34,0
SÚČET	933,5	537,5	2295,0	585,0	348,0	540,5	454,5	872,5	906,0	466,5	512,0	1000,5
PRIEM.	30,1	19,2	74,0	19,5	11,2	18,0	14,7	28,1	31,2	16,7	17,1	32,3
MAX.	76,0	34,0	181,0	29,0	22,0	40,5	28,0	260,0	78,5	38,5	37,5	53,0
MIN.	4,5	8,0	5,0	6,5	2,5	4,5	4,5	5,5	9,5	6,5	5,0	10,0

ROČNÝ SÚČET : 9451,5 ROČNÉ MAX. : 260,0 DEŇ/MES. : 23.8.2007
ROČNÝ PRIEMER : 26,2 ROČNÉ MIN. : 2,5 DEŇ/MES. : 14.5.2007

PRIEMERNÝ ROČNÝ PRIETOK PLAVENÍN [kg.s⁻¹] 3,037 L - LADOVÉ ÚKAZY
ROČNÝ ODTOK PLAVENÍN [t] 95774,882 * - DOPLNENÉ ÚDAJE
ROČNÝ ŠPECIFICKÝ ODTOK PLAVENÍN [t.km⁻²] 3,752 ** - UPRAVENÉ ÚDAJE



ROČNÉ SPRACOVANIE MÚTNOSTÍ [mg.l⁻¹]

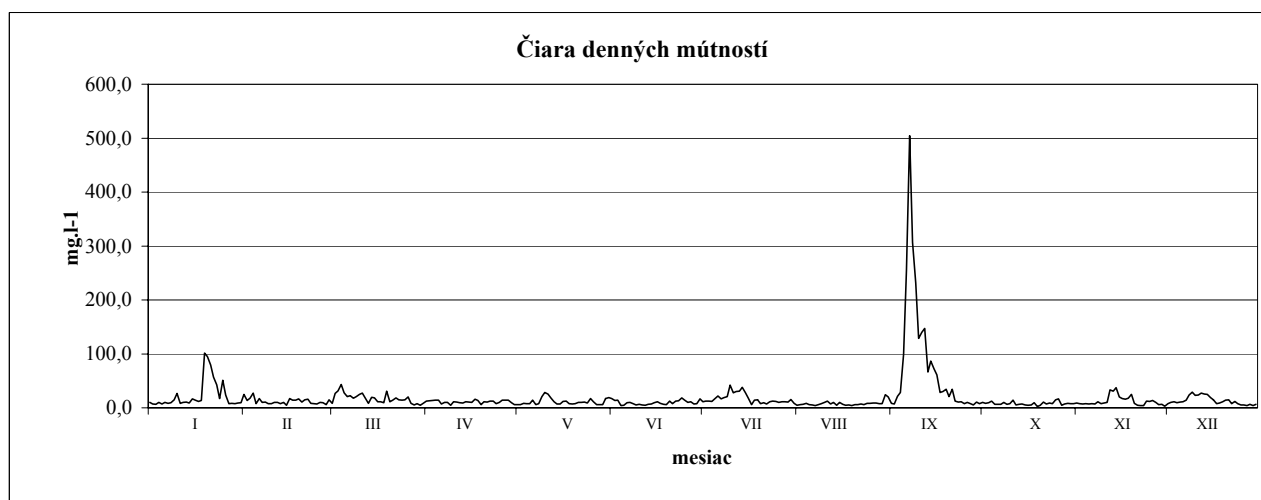
STANICA : 5140 BRATISLAVA
TOK : DUNAJ

ROK : 2007
PLOCHA POVODIA : 131329,1 km²

MESIAC: DEŇ	I.	II.	III.	IV.	V.	VI.	VII.	VIII.	IX.	X.	XI.	XII.
1.	10,0	25,0	15,0	8,5	6,0	19,0	16,5	8,5	20,0	8,0	7,5	3,0
2.	7,0	13,5	8,5	12,5	6,0	17,5	11,5	4,5	8,5	10,0	9,0	7,5
3.	6,5	18,0	27,0	13,0	6,0	13,5	12,5	6,0	7,0	8,5	8,0	10,0
4.	10,0	27,5	31,5	13,5	8,5	14,5	12,5	6,5	21,5	9,5	7,0	11,0
5.	7,0	7,5	43,5	14,0	8,0	4,0	12,0	8,5	28,5	12,5	8,0	9,5
6.	10,0	17,0	28,0	14,5	8,0	4,5	17,0	6,0	99,0	6,5	7,0	10,5
7.	8,5	10,0	21,0	7,0	14,0	9,5	22,0	5,5	255,0	6,5	7,5	11,0
8.	9,5	10,5	22,5	10,0	6,0	10,0	16,5	4,0	504,5	6,5	7,0	14,0
9.	15,0	7,5	18,0	10,0	7,5	7,5	19,0	6,0	307,0	10,0	11,5	24,0
10.	27,0	8,0	20,5	4,5	21,0	5,5	20,5	7,5	231,5	6,5	8,0	29,0
11.	8,5	10,0	25,0	11,5	28,5	6,5	42,0	10,0	129,0	8,0	9,0	23,0
12.	10,0	10,0	27,5	10,5	25,5	5,5	28,0	12,5	140,0	14,0	10,0	24,0
13.	10,5	7,5	17,0	9,5	18,5	5,0	30,0	7,0	147,0	5,5	33,0	27,5
14.	9,0	10,0	8,5	9,0	11,0	6,5	31,0	10,0	66,5	6,5	31,0	25,5
15.	16,5	5,0	19,5	11,0	7,0	7,0	38,0	5,0	86,5	7,0	37,5	25,0
16.	14,0	17,5	18,5	10,5	7,0	9,5	28,0	10,0	72,5	5,5	20,0	19,0
17.	12,0	14,5	11,5	10,0	12,0	11,5	18,0	6,5	61,0	5,0	17,5	15,0
18.	13,5	14,0	11,5	16,0	12,5	8,5	6,0	4,5	28,5	5,5	16,0	8,0
19.	101,5	16,5	9,5	13,5	7,5	6,5	14,0	5,5	30,0	9,5	18,0	9,0
20.	95,0	10,5	31,0	6,0	7,0	6,0	15,0	4,0	34,5	2,5	25,0	11,5
21.	79,5	15,0	11,0	11,5	7,5	12,5	7,5	6,0	20,5	4,5	8,5	14,0
22.	57,0	16,0	14,0	10,5	10,0	8,0	9,5	6,0	34,5	10,5	4,5	15,0
23.	42,5	8,5	18,5	12,5	10,0	12,5	7,0	7,0	12,5	7,0	4,0	7,5
24.	17,5	7,5	15,0	12,5	10,5	13,0	11,5	6,0	10,5	9,0	4,0	12,0
25.	51,0	7,0	14,0	8,0	9,0	18,5	12,5	8,5	11,5	7,5	12,5	7,5
26.	24,0	10,0	15,0	10,0	17,5	14,5	12,0	8,5	8,0	15,0	12,0	5,5
27.	8,0	9,5	20,0	14,5	11,5	10,0	10,0	9,0	10,0	16,5	13,5	5,5
28.	8,5	6,0	8,5	14,0	6,0	11,0	11,0	9,0	8,0	5,0	10,0	4,0
29.	7,5	5,5	14,0	6,0	7,0	11,5	7,5	7,5	5,5	7,0	6,0	6,5
30.	9,0	7,5	9,5	6,0	6,0	8,0	10,5	7,5	10,5	8,5	6,5	4,0
31.	9,5	4,5	4,5	17,0	6,0	15,5	24,5	7,5	7,5	7,5	6,5	6,5
SÚČET	715,0	339,5	548,5	332,0	338,5	293,0	528,5	237,5	2409,5	251,5	379,0	405,0
PRIEM.	23,1	12,1	17,7	11,1	10,9	9,8	17,0	7,7	80,3	8,1	12,6	13,1
MAX.	101,5	27,5	43,5	16,0	28,5	19,0	42,0	24,5	504,5	16,5	37,5	29,0
MIN.	6,5	5,0	4,5	4,5	6,0	4,0	6,0	4,0	5,5	2,5	4,0	3,0

ROČNÝ SÚČET : 6777,5 ROČNÉ MAX. : 504,5 DEŇ/MES. : 8.9.2007
ROČNÝ PRIEMER : 18,6 ROČNÉ MIN. : 2,5 DEŇ/MES. : 20.10.2007

PRIEMERNÝ ROČNÝ PRIETOK PLAVENÍN [kg.s⁻¹] 59,133 L - LADOVÉ ÚKAZY
 ROČNÝ ODTOK PLAVENÍN [t] 1864802,936 * - DOPLNENÉ ÚDAJE
 ROČNÝ ŠPECIFICKÝ ODTOK PLAVENÍN [t.km⁻²] 14,199 ** - UPRAVENÉ ÚDAJE



ROČNÉ SPRACOVANIE MÚTNOSTÍ [mg.l⁻¹]

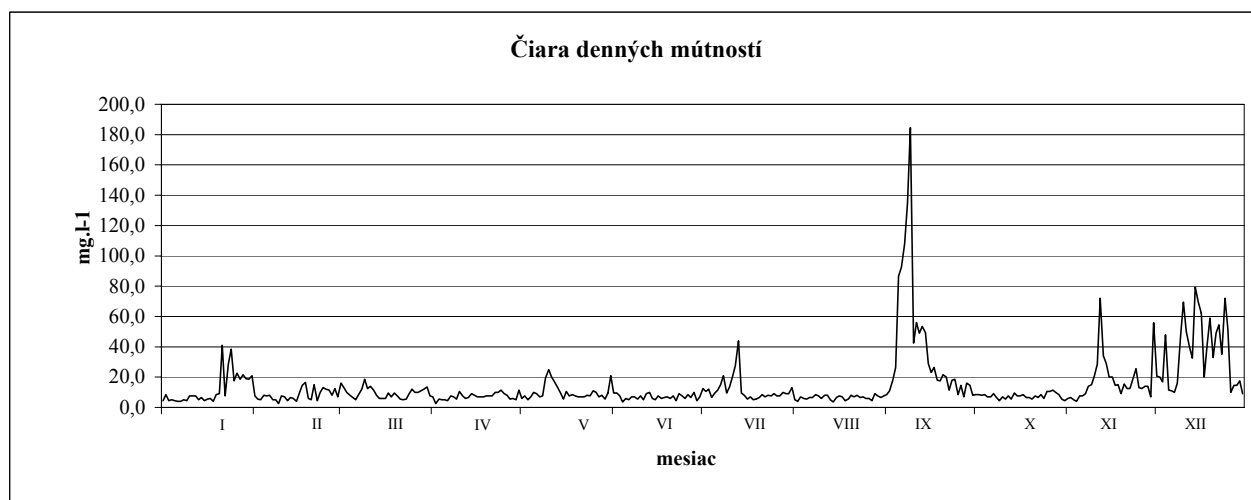
STANICA : 5145 MEDVEĎOV
TOK : DUNAJ

ROK : 2007
PLOCHA POVODIA : 132168 km²

MESIAC: DEŇ	I.	II.	III.	IV.	V.	VI.	VII.	VIII.	IX.	X.	XI.	XII.
1.	4,5	7,5	7,0	7,5	11,5	21,0	7,0	13,0	7,5	8,0	4,5	56,0
2.	8,5	5,5	16,0	7,0	6,0	9,5	12,5	5,0	8,5	8,5	6,0	20,5
3.	4,5	5,0	13,0	2,5	7,5	9,5	10,5	4,0	11,0	8,5	6,5	20,0
4.	5,0	8,0	10,0	5,5	5,0	7,5	12,0	7,0	18,0	8,0	5,0	17,0
5.	4,5	7,5	8,0	5,0	7,0	3,5	6,5	6,0	26,5	8,5	4,0	48,0
6.	4,0	8,0	6,5	5,0	10,0	6,0	9,5	5,5	86,5	7,0	7,5	11,5
7.	4,0	5,0	5,0	4,5	9,0	5,0	11,5	6,5	92,5	7,0	7,5	11,0
8.	5,0	5,0	8,5	7,5	7,0	7,0	15,0	6,5	108,0	9,0	9,0	10,0
9.	4,5	2,5	12,0	7,0	7,5	7,0	21,0	8,5	135,0	6,5	14,0	16,0
10.	7,5	7,5	18,5	5,5	19,5	5,5	9,5	7,5	184,5	4,5	15,0	46,5
11.	7,5	7,0	12,5	10,5	25,0	7,5	13,5	6,0	42,5	7,0	21,0	69,5
12.	7,5	4,5	14,0	7,5	20,0	5,0	20,0	8,0	56,0	5,5	28,5	50,0
13.	5,0	6,5	11,5	6,0	17,0	9,0	27,5	8,0	49,0	7,5	72,0	40,0
14.	6,5	6,0	8,0	6,5	13,5	10,0	44,0	5,0	53,5	5,5	34,0	32,5
15.	4,5	4,0	6,0	9,0	9,5	6,0	9,5	3,5	49,5	9,5	29,0	79,5
16.	5,5	9,5	6,0	8,0	5,5	5,0	8,0	6,5	29,0	7,5	20,0	70,0
17.	6,0	14,5	6,0	7,0	10,5	7,5	5,5	7,5	23,0	7,5	20,0	62,0
18.	4,0	16,5	9,5	7,0	7,5	6,0	7,0	7,0	26,5	8,5	14,5	20,0
19.	8,5	6,0	7,0	7,0	8,5	6,5	5,0	4,5	18,0	6,5	15,0	41,0
20.	9,0	5,0	9,5	7,5	7,5	7,0	5,5	5,5	17,5	6,5	9,0	59,0
21.	41,0	15,0	7,5	7,5	7,0	6,0	6,5	8,0	21,5	5,5	15,5	33,0
22.	17,5 **	4,5	5,5	7,5	7,0	7,5	8,5	7,0	20,0	7,5	12,5	49,0
23.	28,5	10,0	5,0	10,0	7,0	4,5	7,0	8,0	11,5	6,5	12,5	54,5
24.	38,5	13,0	5,5	10,0	8,0	9,0	8,0	6,5	18,0	8,5	18,5	35,0
25.	17,5	12,0	9,0	11,5	7,5	7,5	7,5	7,0	18,5	6,0	25,5	72,0
26.	22,5	11,5	12,0	9,0	11,0	6,0	9,0	6,0	8,5	10,5	13,0	51,5
27.	18,5	8,0	10,0	8,0	10,0	8,5	7,5	6,0	14,5	10,5	12,5	10,0
28.	21,5	12,5	10,0	5,5	7,0	6,5	7,5	4,5	7,0	11,5	14,0	14,5
29.	19,0		11,0	6,0	8,0	10,0	10,0	9,0	16,0	10,0	14,0	14,5
30.	18,5		12,0	5,0	5,5	4,5	9,0	7,5	14,5	8,5	7,0	17,5
31.	21,0		13,5		9,5		9,0	6,5		5,5		9,0
SÚČET	370,0	227,5	295,5	213,0	302,0	221,0	350,0	207,0	1192,5	237,5	487,0	1140,5
PRIEM.	11,9	8,1	9,5	7,1	9,7	7,4	11,3	6,7	39,8	7,7	16,2	36,8
MAX.	41,0	16,5	18,5	11,5	25,0	21,0	44,0	13,0	184,5	11,5	72,0	79,5
MIN.	4,0	2,5	5,0	2,5	5,0	3,5	5,0	3,5	7,0	4,5	4,0	9,0

ROČNÝ SÚČET : 5243,5 ROČNÉ MAX. : 184,5 DEŇ/MES. : 10.9.2007
ROČNÝ PRIEMER : 14,4 ROČNÉ MIN. : 2,5 DEŇ/MES. : 9.2.2007

PRIEMERNÝ ROČNÝ PRIETOK PLAVENÍN [kg.s⁻¹] 36,512 L - ĽADOVÉ ÚKAZY
ROČNÝ ODTOK PLAVENÍN [t] 1151457,675 * - DOPLNENÉ ÚDAJE
ROČNÝ ŠPECIFICKÝ ODTOK PLAVENÍN [t.km⁻²] 8,712 ** - UPRAVENÉ ÚDAJE



ROČNÉ SPRACOVANIE MÚTNOSTÍ [mg.l⁻¹]

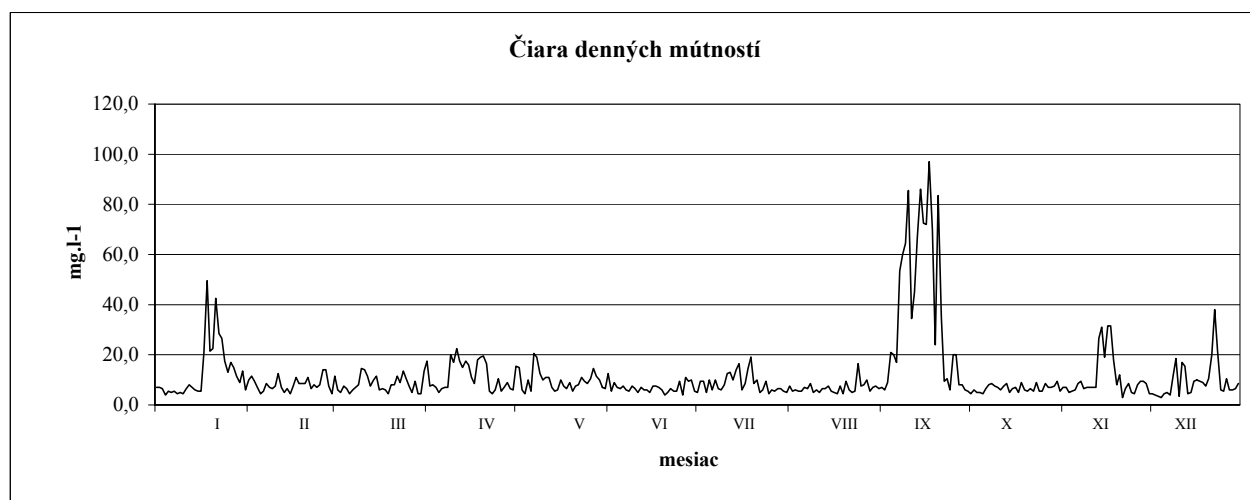
STANICA : 6849 KOMÁRNO
TOK : DUNAJ

ROK : 2007
PLOCHA POVODIA : 151961,6 km²

MESIAC: DEŇ	I.	II.	III.	IV.	V.	VI.	VII.	VIII.	IX.	X.	XI.	XII.
1.	7,0	10,0	4,5	13,5	6,0	6,5	5,5	5,0	6,5	5,5	5,5	4,5
2.	7,0	11,5	11,5	17,5	15,5	12,5	5,0	7,5	7,0	4,5	7,0	4,5
3.	6,5	9,5	6,0	7,5	15,0	5,5	9,5	5,5	6,0	6,0	7,0	4,0
4.	4,0	7,0	5,0	8,0	6,0	9,0	9,5	6,0	9,0	5,0	5,0	3,5
5.	5,5	4,5	7,5	7,0	4,5	7,0	5,0	5,5	21,0	5,0	5,5	3,0
6.	5,0	5,5	6,5	5,0	10,0	6,5	10,0	5,5	20,0	4,5	6,0	4,5
7.	5,5	8,5	4,5	6,5	5,5	7,5	6,0	7,0	17,0	6,5	8,5	5,0
8.	4,5	7,0	6,0	7,0	20,5	6,0	10,0	6,5	53,5	8,0	9,5	4,0
9.	5,0	6,5	7,0	7,0	19,0	5,5	6,5	8,5	60,0	8,5	6,5	11,5
10.	4,5	7,5	8,0	20,0	12,5	7,5	6,0	5,0	64,5	7,5	7,0	18,5
11.	6,5	12,5	14,5	17,0	10,0	6,5	8,0	6,0	85,5	7,0	7,0	3,5
12.	8,0	7,0	14,0	22,5	11,0	5,0	12,5	5,0	34,5	6,0	7,0	17,0
13.	7,0	5,0	11,5	17,5	11,0	7,0	13,0	6,5	45,0	7,5	7,0	15,5
14.	6,0	6,5	7,5	15,0	7,0	6,0	10,0	6,5	67,0	8,5	26,5	4,5
15.	5,5	4,5	10,0	17,5	5,5	6,0	14,0	7,5	86,0	5,0	31,0	5,0
16.	5,5	7,5	11,5	16,0	6,0	5,0	16,5	5,5	72,5	6,5	19,0	9,5
17.	21,0	11,0	6,0	11,0	10,0	7,5	6,0	5,0	72,0	7,0	31,5	10,0
18.	49,5	8,5	6,5	8,5	7,5	7,5	8,5	4,5	97,0	5,0	31,5	9,5
19.	21,5	8,5	6,0	18,0	6,5	7,0	14,5	7,5	70,0	9,0	18,0	9,0
20.	22,5	8,5	4,5	19,0	9,0	6,0	19,0	4,5	24,0	6,0	8,0	7,5
21.	42,5	11,0	8,0	19,5	5,5	4,0	8,5	9,5	83,5	5,5	12,0	10,5
22.	28,5	6,5	8,0	16,5	7,5	5,0	10,0	6,0	35,0	6,5	3,0	20,0
23.	26,5	8,0	11,5	5,5	8,0	6,5	5,0	5,0	9,5	5,5	6,5	38,0
24.	17,5	7,0	9,0	4,5	11,0	5,5	6,0	5,5	10,5	9,0	8,5	21,5
25.	13,0	8,0	13,5	6,0	9,5	5,5	9,5	16,5	6,0	5,5	5,0	6,0
26.	17,0	14,0	10,5	10,5	8,5	9,5	4,5	7,5	20,0	5,5	4,5	5,5
27.	15,0	14,0	7,5	5,5	10,5	4,0	6,0	8,0	20,0	8,5	8,0	10,5
28.	11,5	7,5	5,0	7,0	14,5	11,0	5,5	10,0	8,0	7,0	9,5	6,0
29.	9,0		9,5	9,0	11,5	9,5	6,5	5,5	8,0	7,0	9,5	6,0
30.	13,5		4,5	6,5	10,0	10,0	6,5	7,0	6,0	7,5	8,5	6,5
31.	6,0		4,5		7,0		5,5	7,5		9,5		8,5
SÚČET	407,5	233,0	250,0	351,5	301,5	207,5	268,5	208,5	1124,5	205,5	329,0	293,0
PRIEM.	13,1	8,3	8,1	11,7	9,7	6,9	8,7	6,7	37,5	6,6	11,0	9,5
MAX.	49,5	14,0	14,5	22,5	20,5	12,5	19,0	16,5	97,0	9,5	31,5	38,0
MIN.	4,0	4,5	4,5	4,5	4,5	4,0	4,5	4,5	6,0	4,5	3,0	3,0

ROČNÝ SÚČET : 4180,0 ROČNÉ MAX. : 97,0 DEŇ/MES. : 18.9.2007
ROČNÝ PRIEMER : 11,5 ROČNÉ MIN. : 3,0 DEŇ/MES. : 2.11.2006

PRIEMERNÝ ROČNÝ PRIETOK PLAVENÍN [kg.s⁻¹] 27,940 L - ĽADOVÉ ÚKAZY
ROČNÝ ODTOK PLAVENÍN [t] 881107,648 * - DOPLNENÉ ÚDAJE
ROČNÝ ŠPECIFICKÝ ODTOK PLAVENÍN [t.km⁻²] 5,798 ** - UPRAVENÉ ÚDAJE



ROČNÉ SPRACOVANIE MÚTNOSTÍ [mg.l⁻¹]

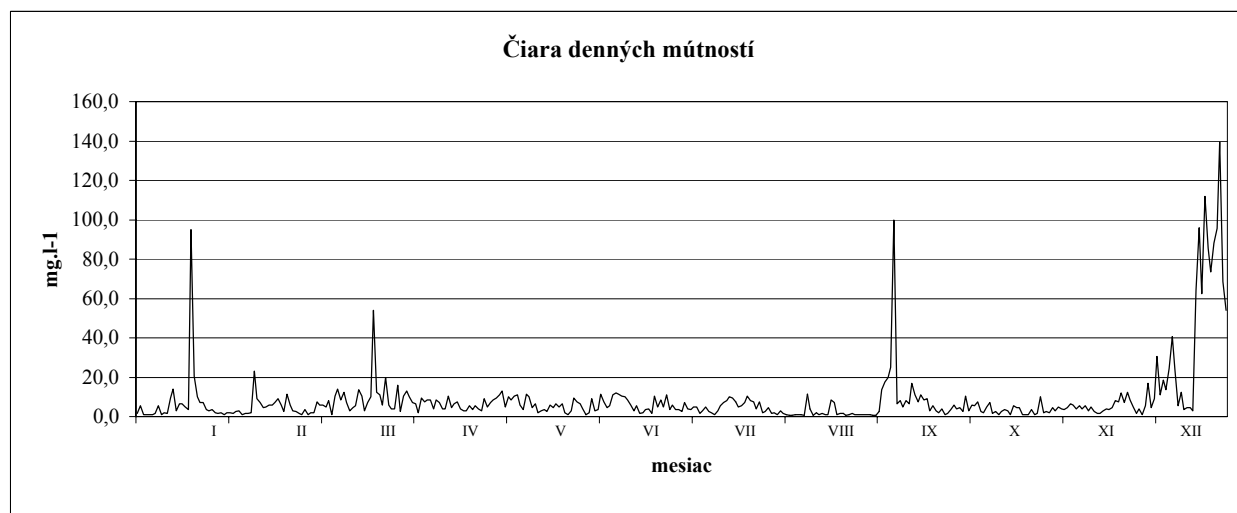
STANICA : 5780 HUBOVÁ
TOK : VÁH

ROK : 2007
PLOCHA POVODIA : 2133,2 km²

MESIAC: DEŇ	I.	II.	III.	IV.	V.	VI.	VII.	VIII.	IX.	X.	XI.	XII.
1.	1,5	2,0	2,0	13,0	9,5	2,0	3,5	1,5	1,0	6,0	2,5	1,5
2.	5,5	1,5	7,5	10,0	11,0	9,0	2,5	2,0	1,0	4,0	2,0	4,0
3.	1,0	2,5	6,0	7,0	13,0	3,0	7,0	1,0	1,0	4,5	4,5	1,0
4.	1,0	3,0	6,0	6,5	5,0	3,5	4,0	3,0	0,5	2,5	3,0	5,5
5.	1,0	1,0	5,0	2,0	10,0	11,5	3,5	1,5	0,5	10,5	5,0	17,0
6.	1,0	1,5	8,0	9,5	8,5	7,5	5,0	1,0	2,5	3,0	4,0	4,5
7.	1,5	1,5	1,0	7,5	10,5	4,5	5,0	0,5	13,5	6,0	3,5	9,0
8.	5,5	2,0	10,5	8,5	11,0	5,5	1,5	0,5	17,5	5,5	4,5	30,5
9.	1,0	23,0	14,0	8,5	6,0	11,0	3,0	1,0	20,0	7,5	6,5	11,0
10.	2,0	9,0	8,5	4,0	3,5	12,0	5,0	1,0	25,0	2,5	6,0	18,5
11.	1,5	7,0	12,5	8,5	11,5	11,5	2,5	1,0	100,0	2,0	4,0	13,5
12.	9,5	4,5	7,0	7,0	10,0	10,5	2,0	0,5	6,5	5,0	5,5	24,5
13.	14,0	5,0	3,0	4,0	4,5	10,0	1,0	11,5	8,0	7,0	4,0	40,5
14.	3,0	6,0	4,5	4,0	6,5	8,5	3,0	4,0	5,0	1,5	5,5	24,0
15.	6,5	6,0	5,5	10,5	2,0	6,0	5,5	0,5	8,0	2,5	3,0	5,5
16.	6,5	7,0	13,5	4,5	3,0	3,0	7,0	2,0	6,5	1,0	5,0	12,5
17.	5,0	9,0	10,5	6,5	3,5	5,5	8,0	1,0	17,0	2,5	2,5	3,5
18.	3,5	6,0	3,0	7,5	2,5	1,5	10,0	1,5	11,0	3,5	1,5	4,5
19.	95,0	2,5	7,0	4,0	6,0	2,0	9,5	1,0	7,5	3,0	1,5	4,5
20.	20,5	11,5	10,0	3,0	4,5	3,5	7,5	1,0	11,0	1,0	3,0	3,0
21.	10,0	6,0	54,0	3,0	6,5	4,0	5,0	8,5	8,5	5,5	4,0	64,0
22.	7,0	3,0	12,5	5,5	5,0	1,5	5,5	7,0	9,0	4,5	3,5	96,0
23.	7,0	2,5	11,0	3,5	6,5	10,5	7,0	1,0	3,0	4,5	4,5	62,5
24.	3,5	1,5	6,0	5,5	2,0	5,0	10,5	1,5	5,5	1,0	8,0	112,0
25.	3,0	1,0	20,0	4,0	1,0	8,5	8,0	1,5	3,0	1,0	7,5	85,5
26.	3,5	3,5	6,0	3,0	3,0	5,0	7,5	0,5	2,0	1,0	12,0	73,5
27.	2,0	1,0	4,0	9,0	9,5	11,0	4,0	1,0	4,0	3,5	7,0	88,0
28.	1,5	2,0	4,0	5,0	7,5	3,5	7,5	1,5	1,0	1,0	12,5	95,5
29.	2,0		16,0	7,0	6,5	6,0	2,0	1,0	1,5	1,5	8,5	139,5
30.	1,0		2,5	8,5	4,0	3,5	2,5	1,0	3,5	10,0	5,0	68,5
31.	2,0		10,5		1,0		4,5	1,0		2,0		54,0
SÚČET	228,5	132,0	291,5	190,0	194,5	190,0	160,0	62,5	304,0	116,5	149,5	1177,5
PRIEM.	7,4	4,7	9,4	6,3	6,3	6,3	5,2	2,0	10,1	3,8	5,0	38,0
MAX.	95,0	23,0	54,0	13,0	13,0	12,0	10,5	11,5	100,0	10,5	12,5	139,5
MIN.	1,0	1,0	1,0	2,0	1,0	1,5	1,0	0,5	0,5	1,0	1,5	1,0

ROČNÝ SÚČET : 3196,5 ROČNÉ MAX: 139,5 DEŇ/MES. :
ROČNÝ PRIEMER : 8,8 ROČNÉ MIN: 0,5 DEŇ/MES. :

PRIEMERNÝ ROČNÝ PRIETOK PLAVENÍN [kg.s⁻¹] 0,258 L LADOVÉ JAVY
ROČNÝ ODTOK PLAVENÍN [t] 8138,870 *DOPLNENÉ ÚDAJE
ROČNÝ ŠPECIFICKÝ ODTOK PLAVENÍN [t.km⁻²] 3,815 **OPRAVENÉ ÚDAJE



ROČNÉ SPRACOVANIE MÚTNOSTÍ [mg.l⁻¹]

STANICA : 5880 DIEROVÁ
TOK : ORAVA

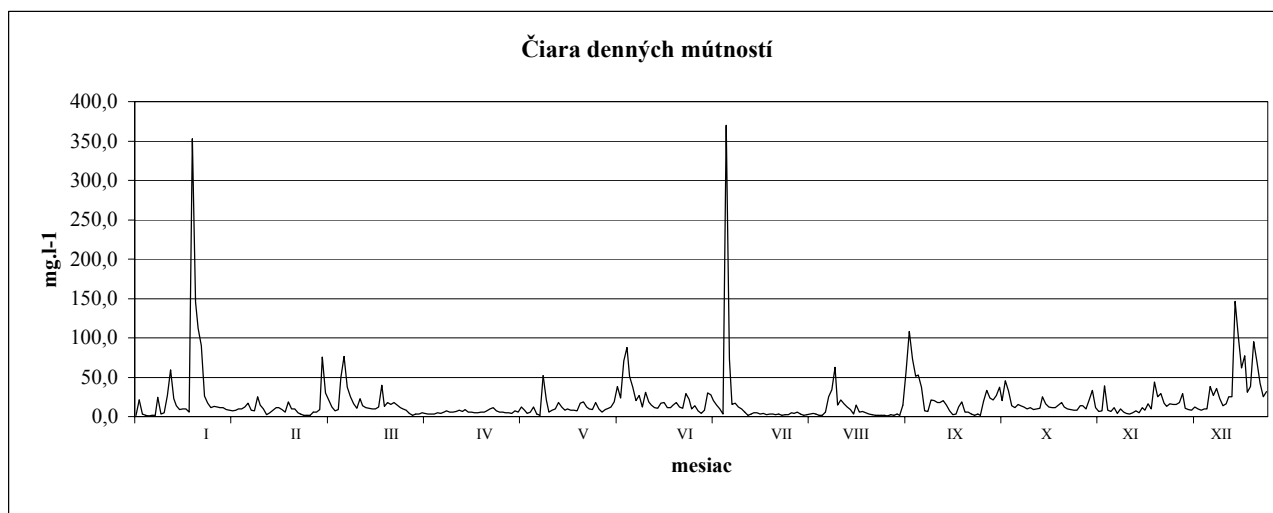
ROK :
PLOCHA POVODIA :

2007
1966,75 km²

MESIAC: DEŇ	I.	II.	III.	IV.	V.	VI.	VII.	VIII.	IX.	X.	XI.	XII.
1.	2,0 L	7,0 L	9,0 L	3,5	4,5	9,0	7,5	4,0	2,5	19,5	13,5	15,5
2.	21,0 L	8,0 L	75,5 L	3,0	4,0	10,5	4,0	6,0	1,5	33,5	13,5	15,5
3.	3,0 L	9,5 L	30,0 L	5,0	7,0	12,0	8,5	3,5	3,0	23,5	10,0	17,5
4.	2,0 L	10,0 L	21,5 L	4,0	6,0	19,0	30,0	2,0	2,0	21,0	21,0	29,0
5.	1,0 L	12,5 L	12,5 L	3,0	12,5	38,5	27,5	2,5	14,5	27,0	33,5	10,5
6.	1,5 L	17,0 L	7,0 L	3,5	8,0	23,5	20,5	3,0	58,0	37,5	11,0	9,0
7.	2,0 L	8,5 L	9,0 L	3,0	4,0	70,5	14,5	4,0	108,5	20,5	6,5	8,0
8.	24,0 L	7,0 L	50,0 L	4,5	5,5	87,5	10,0	3,0	73,0	45,5	7,0	12,5
9.	3,5 L	25,5 L	76,5 L	4,0	12,0	51,0	3,0	1,5	51,0	32,5	39,0	10,0
10.	5,0 L	15,0 L	37,0	5,5	3,0	37,5	370,0	1,5	52,5	14,0	8,0	8,5
11.	26,5 L	9,5 L	25,5	7,0	2,0	20,5	73,0	6,0	37,0	11,0	6,5	10,0
12.	59,0 L	2,5 L	16,0	6,0	52,0	27,0	15,5	25,5	7,5	15,5	11,0	10,0
13.	22,5 L	5,0 L	10,5	6,0	21,5	12,0	17,0	34,5	6,5	13,5	4,0	38,5
14.	14,0 L	8,5 L	23,0	6,5	5,5	30,5	12,5	63,0	21,0	12,0	9,5	26,5
15.	9,0 L	11,0 L	14,0	8,0	8,5	19,0	9,5	15,0	20,5	9,5	6,0	36,0
16.	9,5 L	11,5	11,0	6,5	10,0	14,5	6,0	21,5	17,5	11,0	4,0	23,0
17.	10,0 L	9,0	10,5	9,0	18,0	11,0	2,0	16,0	18,0	9,0	3,0	13,5
18.	6,0 L	5,5	10,0	6,0	12,0	10,5	3,5	12,5	20,0	10,0	5,0	16,0
19.	353,0 L	19,0	9,5	5,5	8,0	17,0	4,5	9,0	14,5	10,5	7,5	25,5
20.	145,5 L	10,0	12,0	4,5	9,5	17,5	5,0	3,5	7,5	25,5	5,0	25,5
21.	112,0 L	9,5	39,5	5,0	8,5	11,0	3,5	14,5	2,5	16,0	11,5	146,0
22.	90,5 L	5,0	13,0	5,5	8,5	11,0	4,0	5,5	3,0	12,5	8,0	101,5
23.	26,0 L	3,0	18,0	6,0	7,5	14,5	2,5	6,5	12,5	11,0	16,5	61,5
24.	17,0 L	2,0	15,5	7,0	17,0	17,5	3,5	4,5	18,5	11,0	10,0	77,5
25.	11,0 L	1,5	18,0	10,0	18,5	12,0	3,0	3,0	5,5	14,5	44,0	30,5
26.	13,0 L	1,5	14,5	11,5	12,5	10,5	2,5	2,5	6,0	17,5	25,5	38,5
27.	12,0 L	5,5 L	11,5	7,5	10,0	29,5	3,0	2,0	3,5	12,0	29,0	95,0 L
28.	11,0 L	6,0 L	10,0	6,0	9,0	22,0	2,0	2,0	1,5	10,0	17,0	70,0 L
29.	11,5 L		8,5	5,5	17,5	10,0	2,5	1,5	3,0	9,0	13,0	42,5 L
30.	9,0 L		4,0	4,5	9,5	13,5	2,5	2,0	1,5	8,5	16,0	25,0 L
31.	8,0 L		2,0		6,0		4,5	1,0		8,0		32,0
SÚČET	1041,0	245,5	624,5	172,5	338,0	690,0	677,5	282,5	594,0	532,0	415,0	1080,5
PRIEM.	33,6	8,8	20,1	5,8	10,9	23,0	21,9	9,1	19,8	17,2	13,8	34,9
MAX.	353,0	25,5	76,5	11,5	52,0	87,5	370,0	63,0	108,5	45,5	44,0	146,0
MIN.	1,0	1,5	2,0	3,0	2,0	9,0	2,0	1,0	1,5	8,0	3,0	8,0

ROČNÝ SÚČET : 6693,0 ROČNÉ MAX. : 370,0 DEŇ/MES. : 10.7.2007
ROČNÝ PRIEMER : 18,3 ROČNÉ MIN. : 1,0 DEŇ/MES. : 5.1.2007

PRIEMERNÝ ROČNÝ PRIETOK PLAGENÍN [kg.s⁻¹] 0,767 L - ĽADOVÉ ÚKAZY
ROČNÝ ODTOK PLAGENÍN [t] 24192,700 * - DOPLNENÉ ÚDAJE
ROČNÝ ŠPECIFICKÝ ODTOK PLAGENÍN [t.km⁻²] 12,303 ** - UPRAVENÉ ÚDAJE



ROČNÉ SPRACOVANIE MÚTNOSTÍ [mg.l⁻¹]

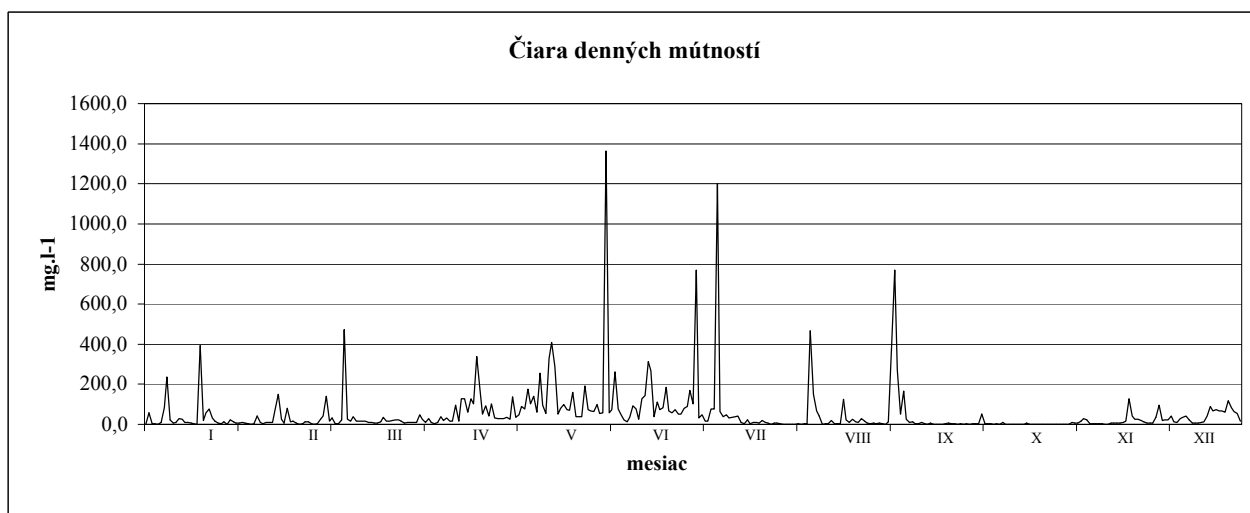
STANICA : 6200 KYSUCKÉ NOVÉ MESTO
TOK : KYSUCA

ROK : 2007
PLOCHA POVODIA : 955,09 km²

MESIAC: DEŇ	I.	II.	III.	IV.	V.	VI.	VII.	VIII.	IX.	X.	XI.	XII.
1.	1,0	6,5	43,0	8,0	35,5	54,5	169,5	1,0	2,5	2,0	1,0	5,5
2.	57,0	9,5	141,5	49,0	26,5	57,0	103,5	1,0	6,0	1,0	1,0	6,5
3.	2,5	5,0	16,5	24,5	138,5	1363,0	769,5	1,5	2,0	3,5	1,0	34,5
4.	2,0	2,0	32,0	8,5	34,0	57,0	30,5	1,0	1,0	2,0	1,0	97,0
5.	1,5	1,0	2,0	29,5	49,5	73,5	47,0	1,0	12,0	2,0	8,5	18,0
6.	8,0	2,5	3,5	9,5	90,5	261,0	15,5	2,0	384,5	51,0	5,5	21,5
7.	83,5	42,5	23,5	4,0	77,5	76,0	16,0	1,5	771,0	2,5	6,0	23,0
8.	235,0	11,0	473,5	8,0	175,5	52,5	78,0	2,0	270,5	4,5	17,5	43,0
9.	22,5	3,5	26,5	39,5	102,0	23,0	77,5	4,5	52,5	4,0	29,0	12,0
10.	6,5	11,0	15,0	20,5	141,5	12,5	1200,0	465,5	165,5	1,5	21,5	10,5
11.	10,0	9,0	38,0	32,5	62,0	36,5	64,5	151,0	24,5	4,5	4,5	28,5
12.	30,0	10,5	16,0	16,0	254,5	93,5	37,0	68,0	8,0	1,5	2,0	34,5
13.	24,0	73,0	15,0	17,0	95,0	77,0	47,5	42,0	11,5	8,5	2,5	40,5
14.	10,5	151,5	15,5	95,0	54,0	25,0	32,5	1,5	4,5	1,5	2,0	21,0
15.	8,5	24,5	15,0	15,0	329,5	128,0	36,0	2,5	3,0	1,0	4,5	7,5
16.	7,0	7,5	8,0	127,5	408,5	144,5	37,0	2,5	10,0	1,5	1,0	7,0
17.	3,0	79,5	10,5	127,0	292,0	314,0	43,0	19,0	2,0	1,5	1,5	7,5
18.	1,5	13,5	5,5	60,5	51,0	267,0	10,5	2,5	1,5	1,5	6,0	9,5
19.	394,0	15,0	6,5	129,0	78,5	38,5	4,0	3,5	7,5	1,5	7,5	13,5
20.	20,5	6,0	13,5	102,0	99,5	111,0	22,5	3,0	1,0	1,0	7,5	43,0
21.	56,0	1,0	36,5	340,0	74,0	72,0	3,0	124,0	1,0	6,5	6,5	88,5
22.	75,5	3,5	14,5	175,0	71,0	82,0	10,0	21,5	1,5	0,5	9,0	66,5
23.	30,5	13,0	15,5	50,5	159,0	185,5	11,0	8,5	1,5	0,5	16,0	74,0
24.	14,5	11,5	19,5	92,5	37,0	66,5	5,5	24,0	3,5	1,5	128,0	67,5
25.	5,0	2,0	21,5	40,5	38,0	57,0	18,5	12,0	6,5	1,5	42,5	65,5
26.	4,5	1,0	23,0	101,5	39,5	73,5	9,5	10,5	2,0	1,5	24,5	60,0
27.	11,5	4,5	15,0	32,0	191,0	50,0	5,0	27,5	4,0	1,5	24,5	118,5
28.	1,0	27,0	7,0	28,5	72,0	52,5	1,5	15,0	1,5	0,5	20,0	82,5
29.	21,5		10,5	28,0	67,0	81,0	6,0	7,0	2,5	0,5	13,0	63,0
30.	12,0		8,0	28,5	64,5	91,0	5,5	2,5	1,5	1,0	6,5	55,5
31.	5,5		8,5		98,0		4,0	6,0		1,0		17,5
SÚČET	1166,0	548,0	1100,0	1839,5	3506,5	4076,0	2921,0	1035,0	1766,5	114,5	421,5	1243,0
PRÍEM.	37,6	19,6	35,5	61,3	113,1	135,9	94,2	33,4	58,9	3,7	14,1	40,1
MAX.	394,0	151,5	473,5	340,0	408,5	1363,0	1200,0	465,5	771,0	51,0	128,0	118,5
MIN.	1,0	1,0	2,0	4,0	26,5	12,5	1,5	1,0	1,0	0,5	1,0	5,5

ROČNÝ SÚČET : 19737,5 ROČNÉ MAX. : 1363,0 DEŇ/MES. : 3.6.2007
 ROČNÝ PRIEMER : 54,1 ROČNÉ MIN. : 0,5 DEŇ/MES. : 22.10.2007

PRÍEMERNÝ ROČNÝ PRIETOK PLAVENÍN [kg.s⁻¹] 1,833 L LADOVÉ JAVY
 ROČNÝ ODTOK PLAVENÍN [t] 57804,600 *DOPLNENÉ ÚDAJE
 ROČNÝ ŠPECIFICKÝ ODTOK PLAVENÍN [t.km⁻²] 60,530 **OPRAVENÉ ÚDAJE



ROČNÉ SPRACOVANIE MÚTNOSTÍ [mg.l⁻¹]

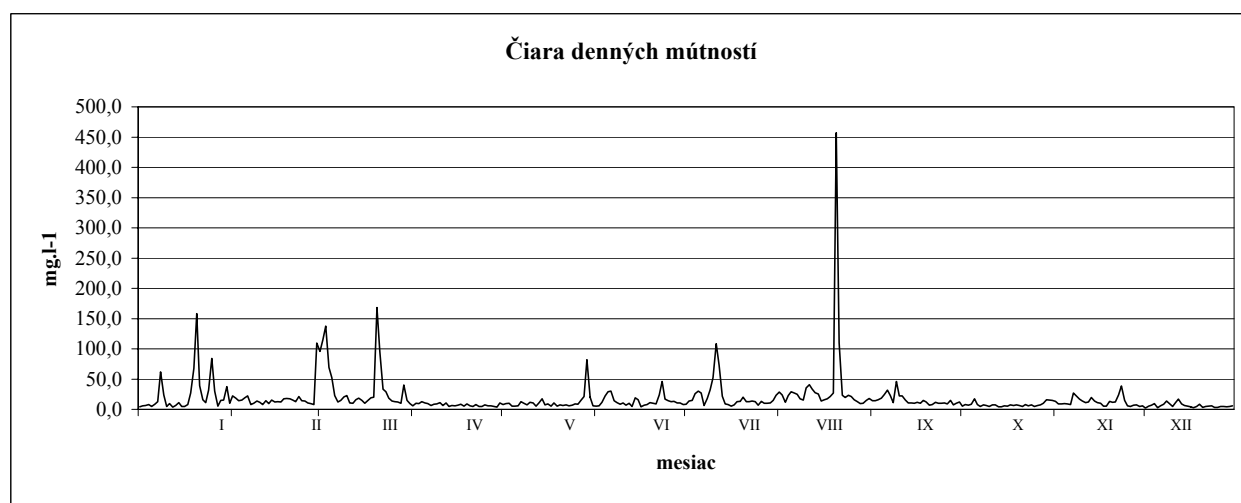
STANICA : 6730 NITRIANSKA STREDA
TOK : NITRA

ROK : 2007
PLOCHA POVODIA : 2093,7 km²

MESIAC: DEŇ	I.	II.	III.	IV.	V.	VI.	VII.	VIII.	IX.	X.	XI.	XII.
1.	4,0	22,0	109,5	9,5	10,5	6,0	8,0	23,5	18,0	12,0	15,0	6,0
2.	6,0	18,5	96,0	6,0	8,0	5,5	8,5	28,5	14,5	5,5	13,0	2,0
3.	6,5	14,5	115,0	10,0	9,5	6,0	14,0	24,0	14,5	8,0	9,0	5,5
4.	8,0	15,5	137,5	9,5	10,0	11,5	15,0	11,5	16,0	7,0	9,0	7,0
5.	4,5	19,0	69,5	12,5	5,5	22,0	26,0	23,0	18,5	8,5	9,5	9,5
6.	8,5	22,0	52,5	10,5	5,5	29,0	30,0	29,0	24,5	17,5	9,0	2,5
7.	12,5	8,0	22,5	9,5	6,0	30,0	27,0	27,0	32,0	8,0	8,0	6,0
8.	62,0	10,0	12,0	6,5	12,5	14,5	6,5	25,0	23,0	4,5	27,0	8,5
9.	24,0	14,0	15,0	8,5	10,0	11,0	18,0	17,5	11,0	7,5	21,5	13,5
10.	4,5	11,5	20,5	9,0	7,5	8,5	32,5	15,5	46,0	6,5	17,0	9,5
11.	9,5	8,0	22,5	11,0	11,5	10,5	52,5	35,5	22,0	4,5	14,0	4,5
12.	3,5	14,5	10,5	6,5	10,5	7,0	108,5	40,5	22,0	7,5	11,0	11,0
13.	6,5	9,5	10,0	10,5	5,5	10,0	73,0	33,5	15,5	7,5	12,0	17,0
14.	11,0	15,5	16,0	5,0	10,5	4,5	21,5	27,5	10,5	4,0	19,5	9,0
15.	5,0	12,0	18,5	6,5	17,5	19,0	9,0	25,5	10,5	4,0	14,0	6,5
16.	4,5	12,5	15,0	6,0	7,5	16,0	8,0	13,5	10,0	6,0	11,0	5,5
17.	8,0	12,0	10,0	7,0	9,0	4,0	5,5	16,0	11,5	5,5	10,0	4,0
18.	27,0	17,5	15,0	8,5	5,5	7,0	7,5	17,5	10,0	7,5	5,5	2,5
19.	67,5	18,0	19,0	5,5	10,5	8,0	12,5	21,0	15,0	6,5	5,5	4,5
20.	158,0	17,5	20,0	9,0	5,5	11,0	13,0	27,0	12,0	7,5	13,0	8,5
21.	39,0	15,5	168,5	6,0	7,5	10,0	20,0	457,0	7,0	6,5	11,5	3,0
22.	16,0	12,5	95,0	4,5	6,5	9,0	12,5	110,0	8,0	5,0	12,0	5,0
23.	11,0	21,0	33,5	8,0	7,5	24,0	12,5	23,5	11,5	8,0	24,0	5,5
24.	31,5	14,5	29,0	4,5	6,0	46,0	13,5	19,5	10,0	6,0	38,5	6,0
25.	84,0	14,0	18,5	4,5	7,0	17,0	12,5	23,5	10,0	7,5	15,0	3,0
26.	30,0	10,5	14,0	7,5	9,0	14,5	7,0	21,0	10,5	5,0	6,0	3,0
27.	5,5	9,5	12,5	6,0	8,5	12,5	13,0	16,0	9,0	6,5	4,5	5,0
28.	15,0	8,0	12,0	6,0	15,5	13,0	10,0	12,5	15,0	7,5	7,0	4,5
29.	15,5	10,0	10,0	5,0	21,0	10,5	10,0	9,5	7,5	10,0	7,5	4,0
30.	37,5	40,0	40,0	3,5	82,0	10,5	10,5	10,0	10,0	16,0	4,5	4,5
31.	10,0	15,0	15,0	20,0	20,0	15,0	15,0	15,0	15,5	15,5	6,0	6,0
SÚČET	736,0	397,5	1254,5	222,5	369,0	408,0	633,0	1199,5	455,5	239,0	384,0	192,5
PRIEM.	23,7	14,2	40,5	7,4	11,9	13,6	20,4	38,7	15,2	7,7	12,8	6,2
MAX.	158,0	22,0	168,5	12,5	82,0	46,0	108,5	457,0	46,0	17,5	38,5	17,0
MIN.	3,5	8,0	10,0	3,5	5,5	4,0	5,5	9,5	7,0	4,0	4,5	2,0

ROČNÝ SÚČET : 6491,0 ROČNÉ MAX. : 457,0 DEŇ/MES. : 21.8.2007
ROČNÝ PRIEMER : 17,8 ROČNÉ MIN. : 2,0 DEŇ/MES. : 2.12.2007

PRIEMERNÝ ROČNÝ PRIETOK PLAVENÍN [kg.s⁻¹] 0,298 L - EADOVÉ ÚKAZY
ROČNÝ ODTOK PLAVENÍN [t] 9401,783 * - DOPLNENÉ ÚDAJE
ROČNÝ ŠPECIFICKÝ ODTOK PLAVENÍN [t.km⁻²] 4,490 ** - UPRAVENÉ ÚDAJE



ROČNÉ SPRACOVANIE MÚTNOSTÍ [mg.l⁻¹]

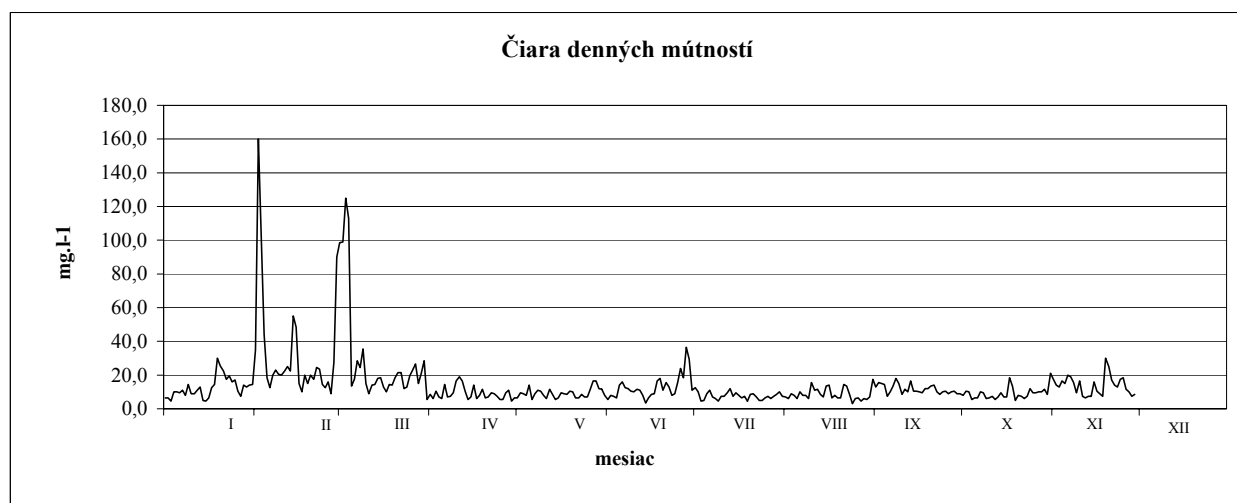
STANICA : 6772 NOVÉ ZÁMKY
TOK : NITRA

ROK : 2007
PLOCHA POVODIA : 4063,7 km²

MESIAC: DEŇ	I.	II.	III.	IV.	V.	VI.	VII.	VIII.	IX.	X.	XI.	XII.
1.	6,5	35,0	90,0	5,5	6,5	8,0	11,0	7,5	17,5	9,0	21,0	
2.	6,5	160,0	98,5	8,5	6,5	5,5	12,5	7,0	13,0	8,0	17,5	
3.	4,5	102,0	99,0	6,0	9,5	8,0	10,0	6,0	15,5	10,5	14,0	
4.	10,0	44,0	125,0	10,5	9,0	7,5	4,5	9,0	15,0	10,0	13,0	N
5.	10,0	18,5	113,0	7,0	8,0	6,5	5,0	8,0	14,5	5,5	16,5	
6.	9,5	12,5	13,5	6,0	14,0	14,0	9,0	6,0	7,5	6,5	15,0	E
7.	11,0	20,0	17,5	14,5	5,5	16,0	11,0	10,0	10,0	6,5	20,0	
8.	8,0	23,0	28,5	7,0	9,0	12,5	7,0	8,0	13,5	10,0	19,0	M
9.	14,5	20,5	24,5	7,5	11,0	12,0	6,0	8,0	18,0	9,5	15,5	
10.	9,0	20,0	35,5	9,5	10,5	10,5	4,5	6,0	15,0	6,0	9,5	E
11.	9,0	22,5	15,0	16,5	8,0	10,0	7,5	15,5	8,5	6,5	16,5	
12.	11,0	25,0	9,0	19,0	6,0	11,5	7,5	11,0	11,5	7,5	7,5	R
13.	13,0	22,5	14,0	16,5	11,5	11,0	9,5	11,5	10,0	5,5	6,5	
14.	5,0	55,0	14,5	10,5	8,5	8,0	12,0	8,5	16,5	7,0	7,5	A
15.	4,5	48,5	18,0	5,5	5,5	3,5	7,5	7,0	10,5	9,5	7,5	
16.	6,5	15,0	18,5	7,0	6,5	6,5	9,5	13,5	10,5	7,0	16,0	N
17.	12,5	10,0	13,0	14,0	9,5	8,5	8,0	14,0	10,0	7,0	10,5	
18.	14,5	20,0	10,0	6,0	9,0	9,0	6,5	6,5	9,5	18,5	9,0	Ě
19.	30,0	15,0	14,5	8,0	8,5	16,5	7,5	8,0	12,0	13,5	7,5	
20.	25,5	20,0	14,0	11,5	10,5	18,0	4,5	6,5	12,0	5,0	30,0	
21.	22,5	17,5	18,5	6,5	10,0	11,0	8,5	6,5	13,5	8,0	25,0	
22.	17,5	24,5	21,5	7,0	6,5	15,5	9,0	14,5	14,0	7,5	17,0	
23.	19,5	23,5	21,5	9,5	6,5	13,0	7,0	13,5	10,0	6,0	14,0	
24.	16,0	14,5	12,0	9,0	8,5	8,0	5,0	8,5	8,5	7,5	13,0	
25.	17,0	12,5	13,0	7,5	7,0	9,0	5,0	3,0	10,0	12,0	17,5	
26.	10,5	16,0	19,5	5,5	7,0	15,5	6,5	6,0	10,5	9,5	18,5	
27.	7,5	9,0	23,0	5,5	11,5	24,0	7,5	6,5	9,0	9,5	11,5	
28.	14,0	27,5	26,5	9,5	16,5	18,5	6,0	4,5	10,0	10,0	10,0	
29.	13,0	15,0	15,0	11,0	16,5	36,5	7,5	6,0	10,5	10,0	7,5	
30.	14,0		21,0	4,5	12,0	29,5	8,5	5,5	9,0	11,5	8,5	
31.	14,5		28,5		11,5		10,0	7,0		8,5		
SÚČET	387,0	854,0	1005,5	272,0	286,5	383,5	241,0	259,0	355,5	268,5	422,0	
PRIEM.	12,5	30,5	32,4	9,1	9,2	12,8	7,8	8,4	11,9	8,7	14,1	
MAX.	30,0	160,0	125,0	19,0	16,5	36,5	12,5	15,5	18,0	18,5	30,0	
MIN.	4,5	9,0	9,0	4,5	5,5	3,5	4,5	3,0	7,5	5,0	6,5	

ROČNÝ SÚČET : 4734,5 ROČNÉ MAX. : 160,0 DEŇ/MES. : 2.2.2007
ROČNÝ PRIEMER : 14,2 ROČNÉ MIN. : 3,0 DEŇ/MES. : 25.8.2007

PRIEMERNÝ ROČNÝ PRIETOK PLAVENÍN [kg.s⁻¹] L - ĽADOVÉ ÚKAZY
 ROČNÝ ODTOK PLAVENÍN [t] * - DOPLNENÉ ÚDAJE
 ROČNÝ ŠPECIFICKÝ ODTOK PLAVENÍN [t.km⁻²] ** - UPRAVENÉ ÚDAJE



ROČNÉ SPRACOVANIE MÚTNOSTÍ [mg.l⁻¹]

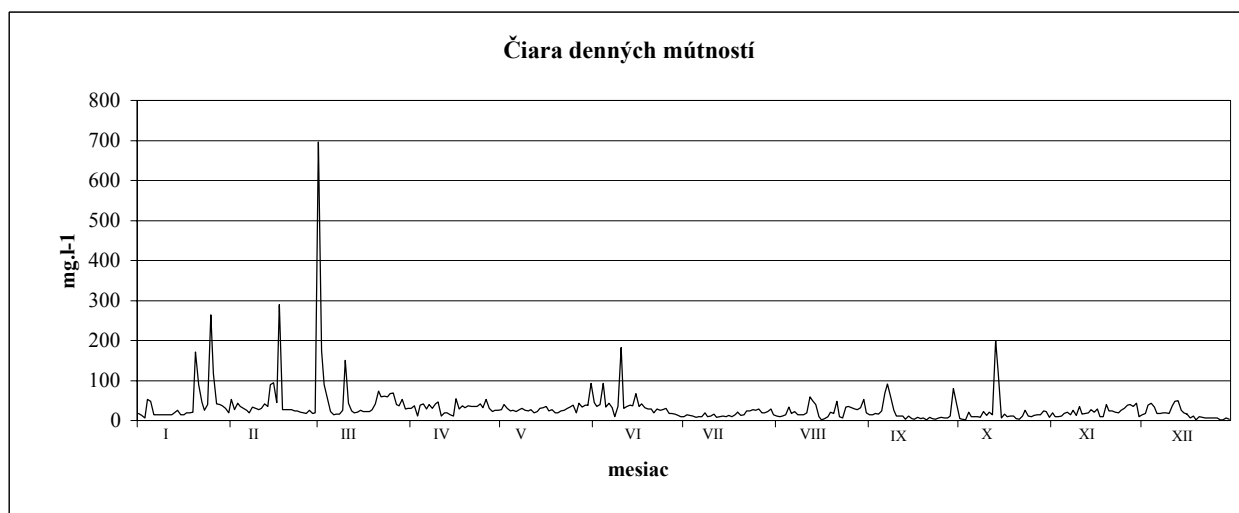
STANICA : 7335 KAMENÍN
TOK : HRON

ROK : 2007
PLOCHA POVODIA : 5149,80 km²

MESIAC: DEŇ	I.	II.	III.	IV.	V.	VI.	VII.	VIII.	IX.	X.	XI.	XII.
1.	17,6	53,4	19,0	30,0 *	24,9	92,2	10,0 *	13,7	19,8	42,1	7,4	9,1
2.	13,2	26,9	696,3	30,6	27,7	44,3	10,2	11,5	15,0 *	5,1	19,0	15,0 *
3.	6,6	42,8	174,4	37,2	39,6	35,0 *	14,7	9,9	14,9	3,6	10,0	17,1
4.	52,3	35,0 *	90,0 *	11,8	29,8	40,4	13,2	11,9	17,1	1,2	10,0 *	38,6
5.	48,2	30,5	55,3	38,5	24,5	92,5	11,5	15,0 *	16,0	20,5	11,8	43,6
6.	15,0	25,0	22,8	41,3	25,0 *	34,2	7,5	33,6	24,6	9,5	16,9	33,5
7.	15,0 *	19,1	14,9	29,4	22,7	43,7	9,4 *	17,3	68,3	10,0 *	21,2	17,8
8.	15,0	33,4	15,9	40,0 *	27,1	31,7	10,0	22,4	91,4	10,3	15,2	17,1
9.	15,1	30,0	15,3	30,0 *	30,4	9,3	18,7	15,2	60,0 *	7,5	25,0	20,0 *
10.	15,0 *	27,7	25,6	41,8	25,2	35,0 *	9,9	15,0 *	25,0 *	21,7	13,0	19,5
11.	15,0 *	30,0 *	150,0 *	45,7	24,2	181,7	11,8	15,0 *	10,8	12,2	35,0 *	16,9 *
12.	15,0 *	41,1	42,6	11,8	27,4	29,8	15,8	20,0 *	11,7	20,5	16,2	36,2
13.	20,0 *	34,5	24,6	19,6	20,0 *	35,1	7,3	60,0 *	11,0	14,5	17,0	47,8
14.	25,0	89,0	18,8	18,6	22,5	39,2	10,2 *	50,0 *	2,8	200,0 *	20,0 **	49,4
15.	15,0	94,4	20,5	15,0 *	31,0	37,4	10,5	40,0 *	10,6	119,7	26,6	24,9
16.	15,0 *	44,1	25,7	10,5	31,6	67,0	10,0	10,0 *	5,0 *	5,8	21,2	20,0 *
17.	19,6	289,9	22,0	54,3	35,2	35,0 *	12,3	2,1	3,8	15,8	29,4	16,5
18.	19,1	27,5	22,0 *	28,8	24,8	40,9	9,9	4,7	7,4	9,4	10,0 *	6,8
19.	21,4	27,0 *	23,1	37,2	26,9	31,7	13,8	10,0 *	5,1	10,8	9,6	11,0
20.	170,8	27,2	27,1	31,8	20,0 *	28,3	21,6	20,6	5,8	10,5	39,5	1,2
21.	90,0 *	27,1	41,1	37,4	18,9	28,1	12,5 *	17,7	1,8	5,0 *	23,6	9,6
22.	47,1	23,6	74,1	35,0 *	24,4	20,0	15,0	48,5	8,5	2,7	24,8	7,7
23.	26,3	23,3	58,8	35,3	25,8	29,1	24,0	9,6	5,0 *	10,9	20,3	7,0 *
24.	39,5	21,2	61,1	35,0 *	30,0	25,0 *	24,8	6,0	3,6	25,9	19,4	7,0 *
25.	263,5	20,0 *	60,0 *	41,8	33,1	27,6	27,7	34,1	6,0	11,0	25,0 *	6,0 *
26.	116,6	17,2	67,8	31,4	38,3	29,9	25,4	35,0 *	8,8	9,0	29,8	6,0 *
27.	41,7	26,4	69,5	53,6	20,0 *	17,5	29,3	31,6	6,4	12,7	39,1	6,2
28.	40,0 *	17,9	40,5	31,0	43,1	17,7	18,5 *	29,3	6,9	15,0 *	39,4	1,7
29.	36,7		37,1	22,2	33,2	15,7	20,0	27,0	10,6	14,0	35,7	1,5
30.	30,3		53,6	25,8	39,0	12,1	22,3	31,7	80,0 *	23,5	42,8	7,0 *
31.	19,3		29,4		38,6		28,8	52,4		22,8		3,3
SÚČET	1299,9	1205,2	2098,9	952,4	884,9	1207,1	486,6	720,8	563,7	703,2	673,9	525,0
PRIEM.	41,9	43,0	67,7	31,7	28,5	40,2	15,7	23,3	18,8	22,7	22,5	16,9
MAX.	263,5	289,9	696,3	54,3	43,1	181,7	29,3	60,0	91,4	200,0	42,8	49,4
MIN.	6,6	17,2	14,9	10,5	18,9	9,3	7,3	2,1	1,8	1,2	7,4	1,2

ROČNÝ SÚČET : 11416,7 ROČNÉ MAX. : 696,3 DEŇ/MES. : 2.3.2007
ROČNÝ PRIEMER : 31,3 ROČNÉ MIN. : 1,2 DEŇ/MES. : 4.10.2007

PRIEMERNÝ ROČNÝ PRIETOK PLAGENÍN [kg.s⁻¹] 1,539 L - ĽADOVÉ ÚKAZY
ROČNÝ ODTOK PLAGENÍN [t] 48740,900 * - DOPLNENÉ ÚDAJE
ROČNÝ ŠPECIFICKÝ ODTOK PLAGENÍN [t.km⁻²] 9,500 ** - UPRAVENÉ ÚDAJE



ROČNÉ SPRACOVANIE MÚTNOSTÍ [mg.l⁻¹]

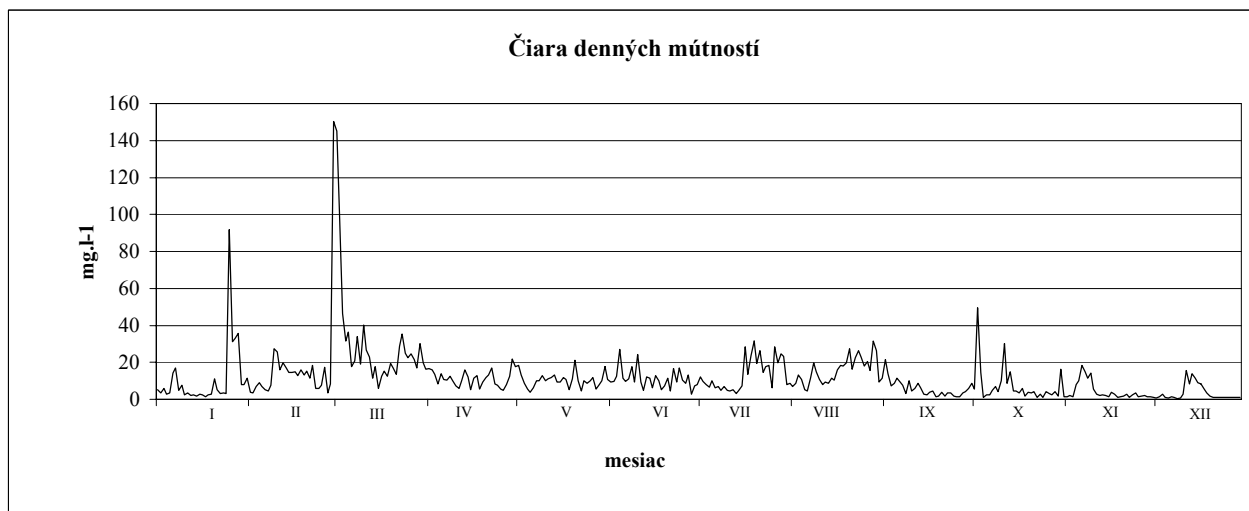
STANICA : 7620 VYŠKOVCE NAD IPEOM
TOK : IPEE

ROK : 2007
PLOCHA POVODIA : 4687,24 km²

MESIAC: DEŇ	I.	II.	III.	IV.	V.	VI.	VII.	VIII.	IX.	X.	XI.	XII.
1.	5,3	3,9	8,4	19,6	21,7	17,5	7,2	8,0 *	9,4	6,0	16,4	1,3
2.	3,5	3,3	150,2	16,2	17,5	10,7	7,8	8,7	11,4	8,6	1,4	1,0
3.	6,0	6,9	145,2	16,7	18,5	9,3	12,2	7,0	21,6	5,5	1,5	0,8
4.	2,7	8,9	102,5	15,9	13,2	9,8	9,7	8,7	14,0	49,4	2,0	1,4
5.	3,3	6,9	46,4	13,5	8,8	12,5	8,0	13,3	7,3	14,5	1,5	2,9
6.	14,1	5,3	31,6	8,2	5,5	27,0	6,5	10,7	8,8	1,1	8,1	0,9
7.	17,0	6,0	36,5	13,9	3,8	11,6	9,9	5,3	11,4	2,5	10,0 *	0,8
8.	4,7	4,4	17,7	10,9	6,4	9,8	6,2	4,4	9,4	2,4	18,5	1,4
9.	7,7	7,7	20,7	10,3	10,0	11,0	6,8	11,3	7,5	4,8	15,0 *	1,2
10.	2,5	27,4	34,1	12,6	10,0 *	17,7	5,0	19,7	3,2	6,8	11,6	0,5
11.	3,3	25,8	19,1	10,2	12,7	9,3	6,9	15,0 *	10,1	4,3	14,3	0,8
12.	2,0	16,1	40,1	7,2	10,0 *	24,1	5,0	10,6	4,6	10,0 *	5,6	2,8
13.	2,3	19,8	26,5	5,8	11,1	9,5	4,5	7,8	5,8	30,0 *	2,7	15,6
14.	1,6	17,0	23,0	10,1	11,7	4,9	5,3	9,4	8,5	8,8	2,0	8,4
15.	2,7	14,4	11,6	16,1	13,1	12,1	3,0	8,5	6,1	15,0 *	2,4	14,0
16.	2,4	14,4	17,5	12,2	9,2	11,3	5,0 *	11,6	2,8	4,5	2,1	11,3
17.	1,5	15,0	6,0	5,3	9,4	6,2	7,3	10,5	2,5	4,5	1,5	9,1
18.	2,3	12,7	12,4	11,5	11,8	12,9	28,3	15,8	3,7	3,4	3,8	8,4
19.	2,8	15,9	15,3	12,8	10,8	10,0 **	13,5	18,4	4,5	5,8	2,6	5,7
20.	11,2	13,2	12,5	5,6	5,2	5,1	23,5	18,0 *	1,5	1,7	1,2	3,5
21.	5,1	15,3	19,4	9,2	11,1	7,1	31,4	19,6	1,6	3,7	1,4	1,6
22.	3,1	11,3	16,9	11,7	21,2	11,3	19,4	27,4	3,8	3,5 *	1,6	0,9
23.	3,4	18,2	13,5	13,3	10,0 *	4,4	26,2	16,3	1,6	4,1	2,7	1,0 *
24.	3,0	5,9	28,8	17,1	4,6	16,5	14,7	22,4	3,5	0,9	0,9	1,0 *
25.	91,8	6,0	35,3	8,2	9,9	9,5	17,8	26,4	3,3	2,6	2,3	1,0 *
26.	31,0	7,5	25,1	7,5	8,7	17,1	18,5	22,8	1,7	1,2	3,3	1,0 *
27.	32,9	17,3	22,4	5,6	10,0 *	10,4	6,1	18,1	1,4	4,3	1,3	1,0 *
28.	35,8	3,6	24,7	4,8	11,9	8,8	28,3	20,4	1,4	3,0	1,6	1,0 *
29.	8,0		21,6	8,1	5,7	13,2	19,6	15,6	3,3	2,4	2,0	1,0 *
30.	8,0 *		17,0 **	12,4	7,8	2,8	24,7	31,6	4,2	4,1	1,3	1,0 *
31.	11,5		30,3		9,9		23,3	26,3		1,9		1,0 *
SÚČET	332,5	330,1	1032,3	332,5	331,2	343,4	411,6	469,6	179,9	221,3	142,6	103,3
PRIEM.	10,7	11,8	33,3	11,1	10,7	11,4	13,3	15,1	6,0	7,1	4,8	3,3
MAX.	91,8	27,4	150,2	19,6	21,7	27,0	31,4	31,6	21,6	49,4	18,5	15,6
MIN.	1,5	3,3	6,0	4,8	3,8	2,8	3,0	4,4	1,4	0,9	0,9	0,5

ROČNÝ SÚČET : 4230,3 ROČNÉ MAX. : 150,2 DEŇ/MES : 2.3.2007
ROČNÝ PRIEMER : 11,6 ROČNÉ MIN. : 0,5 DEŇ/MES. : 10.12.2007

PRIEMERNÝ ROČNÝ PRIETOK PLAVERNÍN [kg.s⁻¹] prietoky za rok 2007 sa nestanovujú L - EADOVÉ ÚKAZY
 ROČNÝ ODTOK PLAVERNÍN [t] * - DOPLNENÉ ÚDAJE
 ROČNÝ ŠPECIFICKÝ ODTOK PLAVERNÍN [t.km⁻²] ** - UPRAVENÉ ÚDAJE



ROČNÉ SPRACOVANIE MÚTNOSTÍ [mg.l⁻¹]

STANICA : 7645 SALKÁ

ROK :

2007

TOK : IPEE

PLOCHA POVODIA :

5077,69 km²

MESIAC: DEŇ	I.	II.	III.	IV.	V.	VI.	VII.	VIII.	IX.	X.	XI.	XII.
1.	6,6	10,5	6,2	16,7	5,3	12,6	10,2	5,2	10,3	24,1	2,6	2,9
2.	5,6	9,3	43,8	15,3	8,4	11,2	7,2	1,5	8,7	28,6	4,6	4,0 **
3.	4,2	3,3	99,8	13,1	35,2	10,9	7,8	8,6	10,2	19,5	4,6	4,0 **
4.	5,2	2,4	59,6	27,5	33,2	15,9	7,4	9,2	17,2	4,2	8,0	1,0
5.	3,3	3,0	30,0 *	14,9	30,0 **	10,1	6,3	10,0	12,6	4,3	1,6	2,5
6.	1,4	2,8	20,6	10,8	36,2	12,6	6,3	4,0	15,5	3,6	22,4 **	7,1
7.	3,7	5,5	31,2	10,3	35,9	19,6	6,5	5,4	8,8	5,1	18,9	4,6
8.	3,6	2,7	16,5	10,1	30,3	21,7	5,8	9,1	19,4	9,5	28,6	4,0 **
9.	4,6	3,0	21,4	7,5	29,3	22,7	14,5	8,4	19,7	8,4	44,6	1,6
10.	3,6	18,5	40,0 *	3,2	21,7	35,0	9,2	6,7	12,9	9,6	17,5	5,2
11.	3,4	6,5	60,0 *	4,9	19,3 **	10,2	7,6	7,9	21,8	7,2	16,3	1,2
12.	2,1	7,6	52,4	5,0	21,8	24,8	8,9	11,0	6,1	11,2	11,7	2,4
13.	5,7	3,3	51,1	4,2	64,1	49,2	8,5	9,9	7,8	13,5	10,0	8,7
14.	3,9	2,2	23,6	4,3	27,1	125,9	8,1	11,1	5,4	12,2	2,5	12,9
15.	3,6	6,2	15,4	4,3	29,0	36,3	6,7	8,7	6,2	17,3	7,7	1,3
16.	4,9	11,4	43,4	7,7	33,2	14,1	11,4	8,9	14,7	29,1	0,9	7,0 **
17.	4,2	6,8	16,3	3,0	54,1	16,7	58,2	9,9	8,4	1,1	8,9	7,0
18.	3,3	5,3	8,3	13,2	60,0	13,7	8,6	11,1	9,4	4,9	3,3	7,5
19.	2,4	3,0	11,8	17,3	34,4	13,8	9,2	8,8	12,8	2,3	2,9	4,8
20.	3,0	5,0	24,3	14,2	26,7	7,2	9,4	9,6	8,4	3,4	1,1	2,0
21.	2,7	4,7	21,0	14,2	23,1	11,2	9,7	8,8	4,6	2,3	4,9	3,9
22.	2,7	3,6	24,9	4,5	30,0 **	5,6	11,2	11,6	7,8	2,3	3,6	4,0 **
23.	3,9	4,7	24,4	19,9	31,3	9,4	8,4	12,9	6,6	3,4	1,5	6,5
24.	3,6	8,6	22,1	14,9	11,8	6,5	9,3	10,6	11,3	3,1	2,9	8,5
25.	127,2	1,5	35,4	10,0	14,6	9,3	9,6	8,3	7,5	3,1	1,6	1,7
26.	62,9	2,1	37,6	10,4	9,1	12,4	7,2	9,9	12,8	5,5	1,2	5,7
27.	32,0	2,0	48,1	11,2	14,3	6,7	8,4	11,0	5,3	9,8	4,0	3,5
28.	31,4	4,8	37,5	9,5	11,6	17,7	7,3	12,8	8,8	1,0	7,5	4,0 **
29.	34,0		28,2	11,7	9,8	6,5	8,6	12,1	14,2	11,5	7,0 **	2,5
30.	20,7		17,7	16,2	30,2	19,3	8,2	9,1	21,4	7,5	2,1	10,0 **
31.	15,0 *		31,0		16,9		3,3	14,7		5,0		9,7
SÚČET	414,4	150,3	1003,6	330,0	837,9	588,8	309,0	286,8	336,6	273,6	255,0	151,7
PRIEM.	13,4	5,4	32,4	11,0	27,0	19,6	10,0	9,3	11,2	8,8	8,5	4,9
MAX.	127,2	18,5	99,8	27,5	64,1	125,9	58,2	14,7	21,8	29,1	44,6	12,9
MIN.	1,4	1,5	6,2	3,0	5,3	5,6	3,3	1,5	4,6	1,0	0,9	1,0

ROČNÝ SÚČET : 4937,8
ROČNÝ PRIEMER : 13,5

ROČNÉ MAX. :
ROČNÉ MIN. :

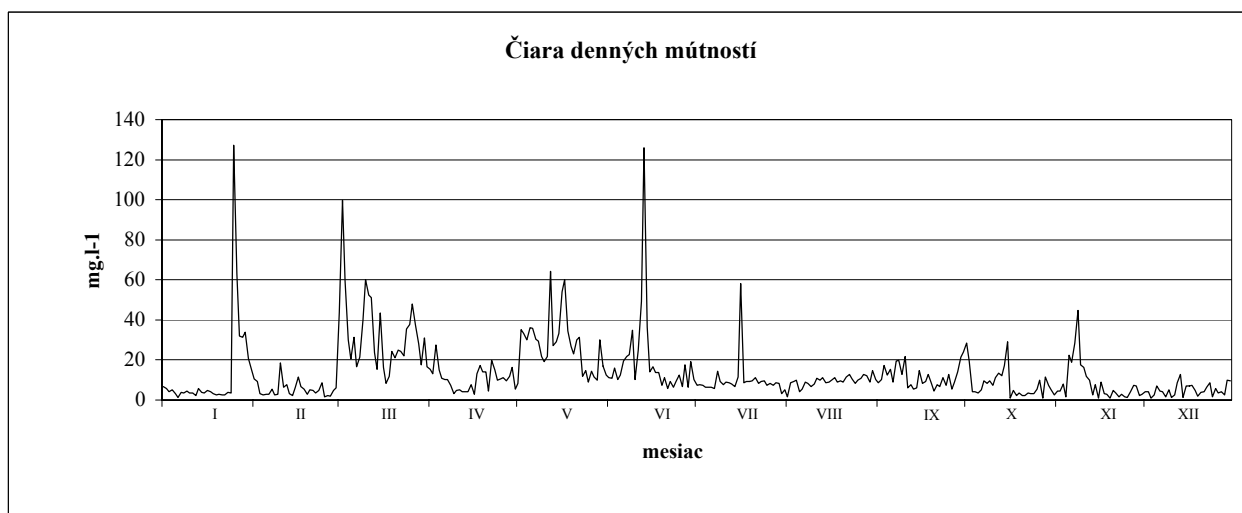
127,2
0,9

DEŇ/MES : 25.1.2007
DEŇ/MES : 16.11.2007

PRIEMERNÝ ROČNÝ PRIETOK PLAVENÍN [kg.s⁻¹]
ROČNÝ ODTOK PLAVENÍN [t]
ROČNÝ ŠPECIFICKÝ ODTOK PLAVENÍN [t.km⁻²]

0,114
3592,666
0,708

L - LADOVÉ ÚKAZY
* - DOPLNENÉ ÚDAJE
** - UPRAVENÉ ÚDAJE



ROČNÉ SPRACOVANIE MÚTNOSTÍ [mg.l⁻¹]

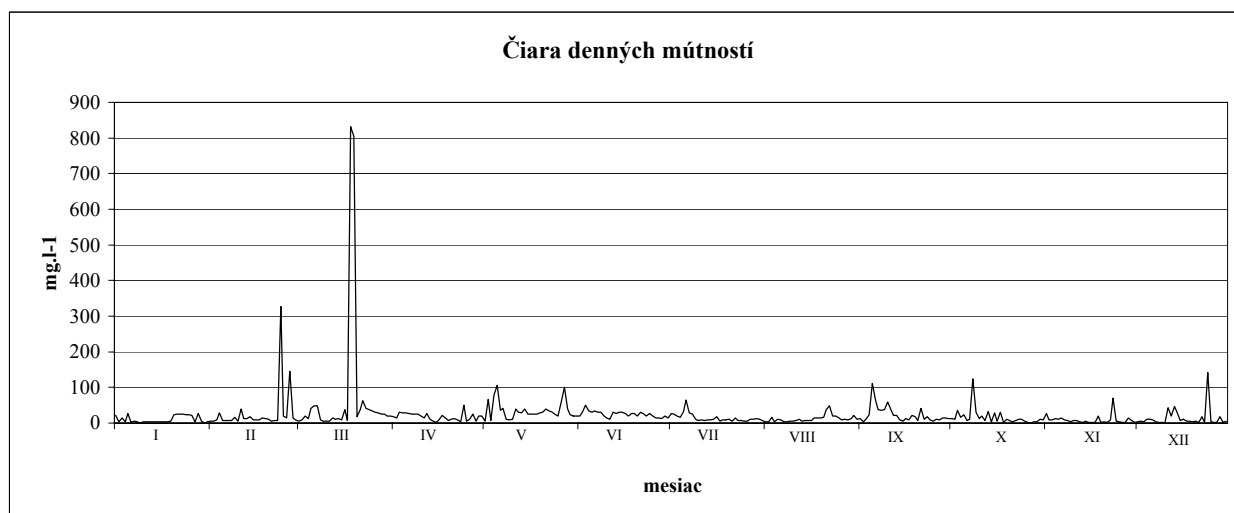
STANICA : 7820 LENARTOVCE
TOK : SLANÁ

ROK : 2007
PLOCHA POVODIA : 1829,65 km²

MESIAC: DEŇ	I.	II.	III.	IV.	V.	VI.	VII.	VIII.	IX.	X.	XI.	XII.
1.	21,5 #	5,0 *	8,1	20,0 *	20,0 **	20,0 *	13,5	6,5	11,5	12,2	8,8	2,5
2.	4,0	5,0 *	5,9	18,0 *	5,6	20,0 *	27,2	3,7	11,8	13,1	27,7	3,9
3.	13,6	8,3	8,1	15,0 *	66,9	30,0 *	25,0 **	4,2	2,8	10,5	8,2	5,3
4.	3,8	28,0	19,0	30,0 *	7,9	50,0 *	20,4	16,4	10,1	35,1	9,4	3,6
5.	26,2	7,3	13,0	29,0 *	79,3	35,0 *	17,0	3,4	22,9	15,8	11,7	9,9
6.	1,8	6,8	40,5	28,0 *	106,0	30,0 *	32,6	11,4	111,1	24,1	10,4	11,5
7.	5,2	6,4	49,1	27,0 *	35,2	34,0 *	64,4	8,8	64,3	7,4	14,2	9,1
8.	3,3	6,9	47,9	26,0 *	41,9	30,0 *	28,4	3,8	37,4	11,4	9,7	3,1
9.	0,6	16,5	8,4	26,0 *	11,3	30,0 *	25,0 **	2,9	35,2	123,4	7,9	1,0
10.	3,5 *	5,7	5,8	25,0 *	9,1	20,0 *	11,6	4,5	37,7	30,1	4,3	1,5
11.	3,5 *	40,0	5,3	20,0 *	10,0 *	15,0 *	7,8	5,0	58,9	11,8	7,1	0,6
12.	3,5 *	11,9	5,9	15,0 *	40,0 *	10,0 *	9,0	7,7	38,4	20,0 **	8,0	43,2
13.	3,5 *	12,8	14,8	27,5	30,0 *	30,0 *	6,6	11,2	22,3	6,7	3,8	19,9
14.	3,5 *	18,4	10,3	11,3	28,0 *	27,0	8,2	4,7	21,4	31,8	1,1	46,4
15.	3,5 *	9,6	13,1	5,9	40,3	30,0 *	8,6	7,5	9,8	4,4	4,5	29,7
16.	3,5 *	9,7	8,3	2,5	24,8	30,0 *	10,5	6,4	6,0	28,9	1,4	7,1
17.	3,5 *	9,7	37,2	9,3	25,0 *	27,0 *	18,2	8,0	12,5	5,8	2,0	10,6
18.	3,5 *	14,8	7,0	22,2	25,0 *	20,0 *	5,7	13,8	8,1	30,2	2,4	6,1
19.	4,5	12,4	831,6	15,2	25,0 *	27,0 *	8,8	15,0	21,3	2,5	20,3	5,0
20.	23,4	10,2	803,9	7,5	28,0 *	27,0 *	9,4	13,9	17,4	10,2	2,2	2,7
21.	25,9	5,3	18,1	10,0	30,0 *	20,0 *	11,5	16,3	8,0	6,4	3,3	4,9
22.	25,4	7,0	38,5	12,1	40,0 *	30,0 *	5,5	38,3	42,2	3,8	2,6	1,1
23.	26,0	7,6	63,7	8,4	35,0 *	25,0 *	15,1	48,7	10,6	7,3	9,7	18,2
24.	23,5	326,5	41,2	3,4	30,0 *	20,0 *	6,5	19,3	17,4	10,5	69,8	1,0
25.	23,3	19,8	38,0 *	50,8	25,0 *	27,0 *	7,5	20,6	9,4	11,5	4,6	142,0
26.	21,4	14,0	35,0 *	5,2	20,0 *	20,0 *	5,8	14,2	4,9	5,4	3,0	2,9
27.	3,6	145,3	30,0 *	10,2	60,0 **	15,0 *	5,5	9,6	11,5	2,5	2,5	2,5
28.	27,5	14,3	28,0 *	25,8	100,0 **	15,0 *	10,4	10,4	9,0	0,6	1,1	1,8
29.	5,6		25,0 *	6,0	39,6	13,2	11,5	8,1	13,8	3,1	15,1	18,2
30.	0,4		25,0 *	20,2	22,9	20,0 *	12,4	12,9	13,7	4,2	6,6	1,1
31.	3,8		20,0 *		20,0 *		10,0	21,2		10,5		4,9
SÚČET	325,8	785,2	2305,7	532,5	1081,8	747,2	459,6	378,4	701,4	501,2	283,4	421,3
PRIEM.	10,5	28,0	74,4	17,8	34,9	24,9	14,8	12,2	23,4	16,2	9,4	13,6
MAX.	27,5	326,5	831,6	50,8	106,0	50,0	64,4	48,7	111,1	123,4	69,8	142,0
MIN.	0,4	5,0	5,3	2,5	5,6	10,0	5,5	2,9	2,8	0,6	1,1	0,6

ROČNÝ SÚČET : 8523,5 ROČNÉ MAX. : 831,6 DEŇ/MES. : 19.3.2007
ROČNÝ PRIEMER : 23,4 ROČNÉ MIN. : 0,4 DEŇ/MES. : 30.1.2007

PRIEMERNÝ ROČNÝ PRIETOK PLAVENÍN [kg.s⁻¹] 0,221 L - EADOVÉ ÚKAZY
ROČNÝ ODTOK PLAVENÍN [t] 6955,200 * - DOPLNENÉ ÚDAJE
ROČNÝ ŠPECIFICKÝ ODTOK PLAVENÍN [t.km⁻²] 3,804 ** - UPRAVENÉ ÚDAJE



ROČNÉ SPRACOVANIE MÚTNOSTÍ [mg.l⁻¹]

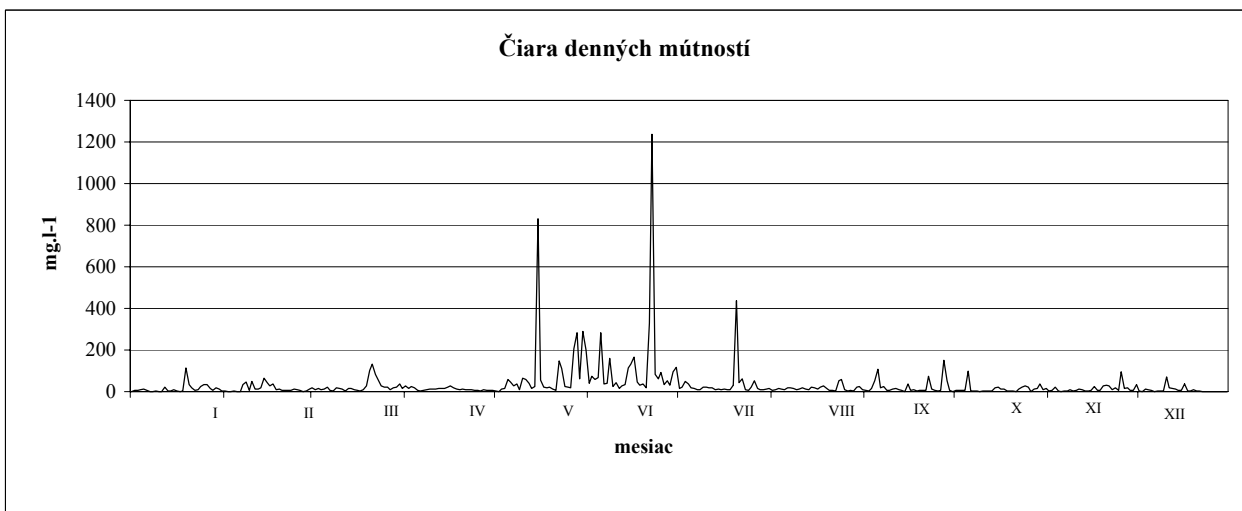
STANICA : 7864 RIMAVSKÁ SOBOTA
TOK : RIMAVA

ROK : 2007
PLOCHA POVODIA : 562,03 km²

MESIAC: DEŇ	I.	II.	III.	IV.	V.	VI.	VII.	VIII.	IX.	X.	XI.	XII.
1.	1,1	3,0	13,3	15,8	6,3	200,0 **	116,3	15,0	9,5	1,2	14,4	33,3
2.	7,0	0,7	19,7	27,4	4,3	39,2	15,9	5,8	6,1	4,7	2,4	1,8
3.	5,2	1,4	10,0 *	16,4	1,1	72,7	22,5	7,9	3,9	7,2	6,3	1,3
4.	8,0	2,3	16,4	25,6	12,9	58,6	50,0	14,1	14,2	4,8	22,8	11,9
5.	10,8	0,6	8,3	19,5	15,0	66,4	38,4	12,2	50,9	5,8	4,3	9,9
6.	7,6	1,4	13,2	5,2	60,0 *	282,0	17,9	8,5	108,6	98,9	0,5	4,9
7.	1,3	32,4	22,9	4,4	46,8	38,1	15,0 **	17,2	19,6	3,1	4,3	0,6
8.	1,5 *	46,6	7,6	5,1	28,3	41,0	10,0 **	18,6	23,7	2,5	2,6	1,6
9.	2,5	5,2	4,6	7,7	37,4	161,0	9,0	14,1	4,8	1,9	8,3	3,3
10.	1,0	50,1	20,0 *	11,3	8,7	23,4	20,4	9,6	4,8	0,6	4,2	2,8
11.	0,5	13,8	15,3	13,6	65,2	42,4	20,8	12,1	13,1	4,6	7,1	70,5
12.	21,0	12,5	11,4	12,1	58,2	16,8	17,6	17,7	15,6	3,7	13,4	18,0
13.	3,7	17,8	3,8	16,7	38,8	28,7	19,6	13,4	9,3	4,0	8,2	15,3
14.	2,9	64,1	14,1	15,5	15,7	32,8	9,5	8,1	7,1	3,8	4,2	11,0
15.	10,0	42,0	15,0	16,1	24,0	114,2	12,7	21,9	1,5	18,4	3,7	6,5
16.	4,6	27,9	8,8	20,1	832,2	133,6	10,6	19,7	36,2	22,6	6,3	5,4
17.	1,5	36,1	5,4	26,4	53,9	166,9	11,7	13,5	5,5	11,5	25,4	37,0
18.	2,8	10,1	2,8	17,7	21,5	47,2	10,5	22,2	8,4	13,4	7,1	3,7
19.	113,6	13,2	10,0 *	13,7	18,6	29,8	9,2	26,7	3,9	1,6	6,3	2,2
20.	34,2	5,4	29,2	9,8	22,7	36,7	32,2	16,4	5,4	2,8	28,4	9,2
21.	17,0	5,3	100,8	10,9	10,9	17,9	435,8	7,5	6,1	3,2	32,0	3,0
22.	5,0 *	5,4	131,5	9,3	5,3	329,6	42,1	6,5	6,1	0,8	27,5	2,4
23.	9,8	7,1	83,1	10,1	146,4	1236,2	63,0	3,7	74,6	11,2	10,4	1,3
24.	24,6	11,1	51,8	8,2	111,6	84,0	9,1	51,1	13,8	20,5	18,0	0,6
25.	34,4	8,2	28,4	7,1	24,9	60,4	5,7	59,0	7,4	26,6	6,3	0,8
26.	33,9	5,2	20,9	7,4	21,6	92,5	21,8	7,7	4,3	20,1	94,7	1,0 E
27.	16,5	1,2	22,3	1,8	19,4	35,2	51,1	2,0	5,0	1,0	16,2	1,0 E
28.	5,7	1,8	10,6	9,6	205,3	51,7	14,6	6,1	149,3	11,5	18,1	1,0 E
29.	19,9	19,4	19,4	6,9	283,2	29,5	9,3	4,2	51,7	16,8	6,7	1,0 E
30.	11,7	22,7	5,8	61,9	95,9	8,2	22,0	5,6	36,2	4,8	1,0 E	1,0 E
31.	1,8	36,1	288,4	12,5	24,1	8,2	24,1	8,2	8,2	8,2	1,0 E	1,0 E
SÚČET	421,1	431,9	779,4	377,2	2550,5	3664,4	1143,0	488,6	676,0	373,2	414,9	264,3
PRIEM.	13,6	15,4	25,1	12,6	82,3	122,1	36,9	15,8	22,5	12,0	13,8	8,5
MAX.	113,6	64,1	131,5	27,4	832,2	1236,2	435,8	59,0	149,3	98,9	94,7	70,5
MIN.	0,5	0,6	2,8	1,8	1,1	16,8	5,7	2,0	1,5	0,6	0,5	0,6

ROČNÝ SÚČET : 11584,5 ROČNÉ MAX. : 1236,2 DEŇ/MES. : 23.6.2007
 ROČNÝ PRIEMER : 31,7 ROČNÉ MIN. : 0,5 DEŇ/MES. : 11.1.2007

PRIEMERNÝ ROČNÝ PRIETOK PLAGENÍN [kg.s⁻¹] 0,100 L - LADOVÉ ÚKAZY
 ROČNÝ ODTOK PLAGENÍN [t] 2549,000 * - DOPLNENÉ ÚDAJE
 ROČNÝ ŠPECIFICKÝ ODTOK PLAGENÍN [t.km⁻²] 4,541 ** - UPRAVENÉ ÚDAJE



ROČNÉ SPRACOVANIE MÚTNOSTÍ [mg.l⁻¹]

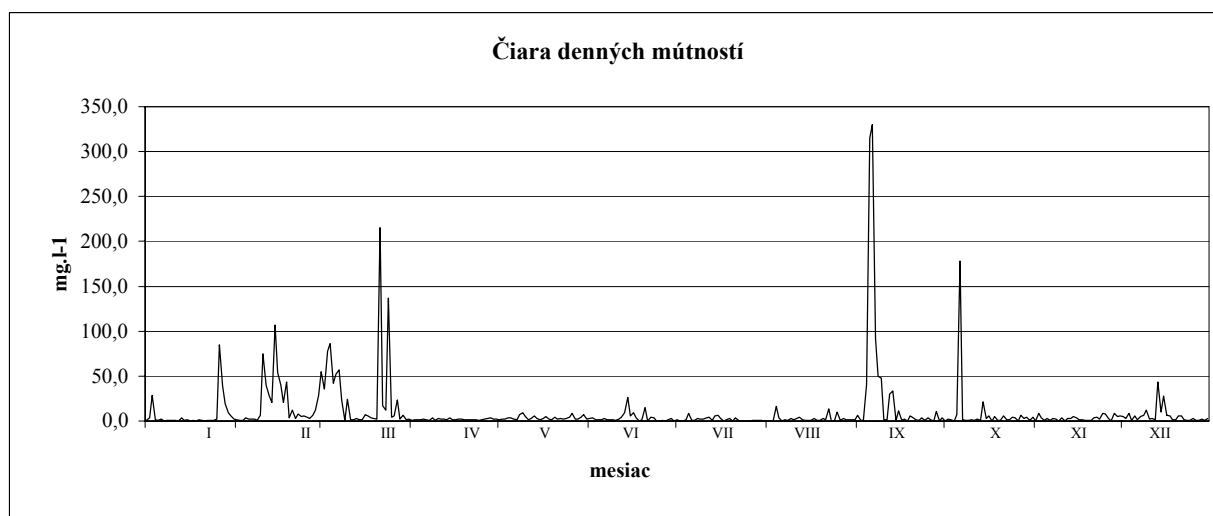
STANICA : 8930 ŽDAŇA
TOK : HORNÁD

ROK : 2007
PLOCHA POVODIA : 4232,2 km²

MESIAC: DEŇ	I.	II.	III.	IV.	V.	VI.	VII.	VIII.	IX.	X.	XI.	XII.
1.	0,9	1,2	28,8	2,1	2,3	2,2	0,1	0,1	1,7	3,5	4,4	5,5
2.	3,5	0,8	55,1	0,9	1,7	2,5	1,3	0,2	6,7	0,3	0,4	5,3
3.	28,5	0,6	35,9	1,6	2,3	3,8	0,1	0,2	0,4	1,9	8,7	3,2
4.	1,4	3,7	77,6	1,7	1,8	1,6	0,2	0,2	0,9	1,1	3,4	8,2
5.	0,4	2,5	86,2	1,7	3,6	1,5	1,2	16,6	40,5	0,3	0,9	0,5
6.	2,1	2,1	42,1	2,3	3,7	1,2	8,4	3,9	315,4	6,8	2,8	6,0
7.	0,4	1,8	52,0	1,3	2,2	2,6	0,6	0,3	330,1	178,5	0,5	1,1
8.	1,0	0,8	57,2	1,1	1,4	1,7	0,9	1,1	92,0	1,5	2,7	4,9
9.	1,0	6,2	23,8	3,9	6,9	1,2	2,6	0,7	49,9	0,6	2,2	6,5
10.	0,6	74,5	1,0	0,7	9,1	1,7	1,9	2,8	47,9	0,5	0,1	12,3
11.	0,7	39,6	24,0	2,6	4,8	0,9	1,9	1,2	1,1	1,7	3,8	1,9
12.	0,3	28,0	1,3	1,8	1,4	1,8	3,9	2,7	1,6	0,4	0,2	2,5
13.	3,7	20,4	1,8	2,2	3,1	4,0	4,1	4,2	29,6	2,4	2,9	1,1
14.	0,5	107,2	3,2	1,7	6,0	9,1	0,5	1,5	33,2	0,9	2,6	43,3
15.	1,4	54,2	1,2	3,4	3,2	26,3	5,9	1,1	0,7	21,1	4,9	10,2
16.	0,1 L	39,6	1,7	1,2	1,6	5,8	6,5	1,0	11,7	2,6	3,7	27,7
17.	0,8	20,6	7,1	1,4	2,5	9,0	3,2	0,5	0,6	5,9	1,4	6,6
18.	0,4	43,8	6,0	2,0	5,1	3,7	0,3	3,0	1,9	0,3	1,1	6,0
19.	1,3	3,7	3,8	2,1	1,9	0,2	1,5	0,9	0,3	4,8	0,7	1,4
20.	0,5	12,4	2,7	1,7	1,4	1,3	2,8	0,6	6,0	0,7	0,5	1,2
21.	0,2	2,7	2,1	1,2	4,1	15,2	0,2	3,0	3,4	1,0	0,8	5,9
22.	0,7	7,7	215,0	1,1	1,9	0,1	3,8	1,1	1,7	5,8	3,8	5,5
23.	0,8	5,3	17,5	1,7	2,9	4,5	0,8	13,3	0,6	1,6	4,0	1,6 L
24.	0,5	5,7	12,0	1,3	1,8	3,4	0,1	0,4	3,4	1,5	2,0	0,7 L
25.	1,9	4,1	136,9	1,1	3,0	0,1	0,1	0,5	0,8	4,3	8,4	0,6 L
26.	84,9	2,9	4,6	1,2	4,2	0,1	0,2	10,0	3,4	3,9	7,8	2,7 L
27.	39,5	6,2	5,5	2,0	8,7	1,0	0,2	0,5	1,1	0,3	2,9	0,8 L
28.	19,1 L	12,5	23,6	2,9	1,9	0,2	0,6	2,7	0,4	6,5	0,2	0,6 L
29.	9,4		1,9	3,3	2,4	1,2	1,1	1,6	10,5	2,9	8,2	1,9 L
30.	5,7		6,5	2,1	4,3	3,2	1,1	1,5	0,3	4,6	5,2	1,0 L
31.	2,3		1,4		7,2		1,0	1,4		1,0		2,7 L
SÚČET	214,5	510,8	939,5	55,3	108,4	111,1	57,1	78,8	997,3	269,2	91,2	179,4
PRÍEM.	6,9	18,2	30,3	1,8	3,5	3,7	1,8	2,5	33,2	8,7	3,0	5,8
MAX.	84,9	107,2	215,0	3,9	9,1	26,3	8,4	16,6	330,1	178,5	8,7	43,3
MIN.	0,1	0,6	1,0	0,7	1,4	0,1	0,1	0,1	0,3	0,3	0,1	0,5

ROČNÝ SÚČET : 3613,1 ROČNÉ MAX. : 330,1 DEŇ/MES. : 7.9.2007
ROČNÝ PRIEMER : 9,9 ROČNÉ MIN. : 0,1 DEŇ/MES. : 16.1.2007

PRÍEMERNÝ ROČNÝ PRIETOK PLAVENÍN [kg.s⁻¹] 0,500 L - ĽADOVÉ ÚKAZY
ROČNÝ ODTOK PLAVENÍN [t] 14917,200 * - DOPLNENÉ ÚDAJE
ROČNÝ ŠPECIFICKÝ ODTOK PLAVENÍN [t.km⁻²] 3,500 ** - UPRAVENÉ ÚDAJE



ROČNÉ SPRACOVANIE MÚTNOSTÍ [mg.l⁻¹]

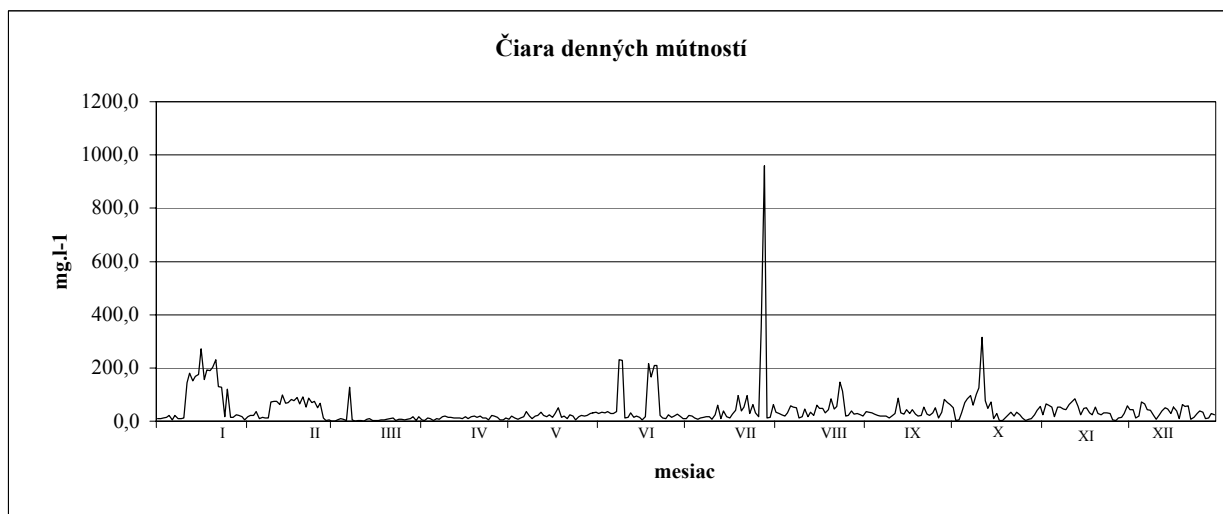
STANICA : 9650 HOROVCE
TOK : ONDAVA

ROK : 2007
PLOCHA POVODIA : 2885,8 km²

MESIAC: DEŇ	I.	II.	III.	IV.	V.	VI.	VII.	VIII.	IX.	X.	XI.	XII.
1.	10,1 L	15,7	4,8	17,5	12,0	32,5	8,5	63,4	19,9	62,8	55,7	57,1
2.	8,7 L	22,6	0,1	3,8	7,6	28,6	8,6	34,3	35,2	49,7	23,5	43,3
3.	12,9	20,7 L	0,9	3,3	19,8	34,3	20,6	29,7	32,9	1,8	66,0	44,1
4.	14,7	35,1	5,3	11,7	12,3	32,5	19,0	24,7	30,4	5,0	60,3	13,0
5.	21,5	9,0	9,3	9,8	8,3	35,7	12,0	18,8	26,3	31,9	52,3	19,0
6.	5,8	15,1	7,2	3,4	11,4	28,6	7,6	31,7	21,7	69,1	17,2	71,0
7.	21,3	11,1	1,8	8,6	16,4	29,9	13,2	57,6	20,4	84,4	53,3	65,0
8.	9,6	11,0	126,7	7,8	36,0	36,1	14,0	52,4	20,0	95,0	53,2	42,5
9.	9,2	73,2	4,8	16,8	20,0	230,6	16,3	50,7	19,9	60,4	46,8	39,9
10.	12,1	74,2	0,7	19,3	9,0	228,1	16,8	11,2	11,2	101,0	42,4	20,8
11.	143,9	74,1	3,0	15,0	18,4	11,4	6,2	17,9	19,2	124,0	61,4	6,9
12.	180,5	63,4	2,8	14,9	21,8	14,2	24,7	45,8	28,7	314,0	73,8	23,1
13.	151,6	98,7	0,6	12,3	32,7	31,4	60,2	16,2	87,7	76,7	83,1	39,4
14.	168,8	67,7	6,4	12,4	20,6	15,3	9,7	33,9	31,8	47,7	55,7	51,1
15.	176,2	68,6	8,7	11,0	17,3	18,6	39,0	20,6	25,7	73,0	24,3	44,7
16.	270,6	82,3	3,1	10,3	24,7	14,5	16,7	61,1	43,2	10,0	47,0	27,9
17.	156,8	77,0	1,6	15,8	15,2	5,1	12,8	48,3	27,9	30,0	50,0	53,1
18.	191,7	88,0	1,3	9,3	28,8	17,1	25,4	48,8	42,2	1,7	31,0	37,9
19.	190,7	63,8	5,9	16,2	49,4	216,9	40,4	30,4	25,7	2,5	24,1	9,4 L
20.	203,2	90,4	4,5	18,5	15,1	166,3	95,2	44,5	19,5	11,0	52,9	62,5
21.	230,1	52,4	6,8	14,3	20,4	209,7	39,4	84,5	22,1	25,0	28,8	54,9 L
22.	130,4	86,4	8,5	18,7	10,6	208,1	52,3	46,3	53,8	33,0	24,1	58,8 L
23.	128,4	68,9	11,3	11,8	23,6	22,2	96,8	54,2	27,0	20,1	30,6	7,3
24.	17,3	75,1	3,0	11,0	20,0	12,4	28,0	147,3	21,8	33,1	32,1	14,5
25.	120,5	50,3	6,1	5,2	4,8	10,5	62,9	112,9	32,2	23,0	29,1	27,9 L
26.	15,0	67,6	6,9	22,6	16,8	23,3	31,1	18,3	49,6	12,0	3,7	38,6
27.	14,9	12,1	5,8	20,0	21,9	15,6	17,8	22,2	11,4	1,9	2,9	33,8 L
28.	24,8	3,1	6,6	14,3	19,0	19,0	353,3	38,8	32,9	7,0	12,7	8,9 L
29.	22,1 L		10,5	5,0	21,0	25,3	960,7	26,5	82,4	9,0	13,5	12,7 L
30.	16,1		17,3	5,0	27,8	18,4	12,9	27,9	70,5	23,0	28,1	29,4 L
31.	5,5 L		2,9		30,5		13,7	25,1		42,0		23,5 L
SÚČET	2685,0	1477,6	285,2	365,6	613,2	1792,2	2135,8	1346,0	993,2	1480,8	1179,6	1082,0
PRIEM.	86,6	52,8	9,2	12,2	19,8	59,7	68,9	43,4	33,1	47,8	39,3	34,9
MAX.	270,6	98,7	126,7	22,6	49,4	230,6	960,7	147,3	87,7	314,0	83,1	71,0
MIN.	5,5	3,1	0,1	3,3	4,8	5,1	6,2	11,2	11,2	1,7	2,9	6,9

ROČNÝ SÚČET : 15436,2 ROČNÉ MAX. : 960,7 DEŇ/MES. : 29.7.2007
ROČNÝ PRIEMER : 42,3 ROČNÉ MIN. : 0,1 DEŇ/MES. : 2.3.2007

PRIEMERNÝ ROČNÝ PRIETOK PLAVENÍN [kg.s⁻¹] 0,700 L - ĽADOVÉ ÚKAZY
ROČNÝ ODTOK PLAVENÍN [t] 20912,500 * - DOPLNENÉ ÚDAJE
ROČNÝ ŠPECIFICKÝ ODTOK PLAVENÍN [t.km⁻²] 7,200 ** - UPRAVENÉ ÚDAJE



ROČNÉ SPRACOVANIE MÚTNOSTÍ [mg.l⁻¹]

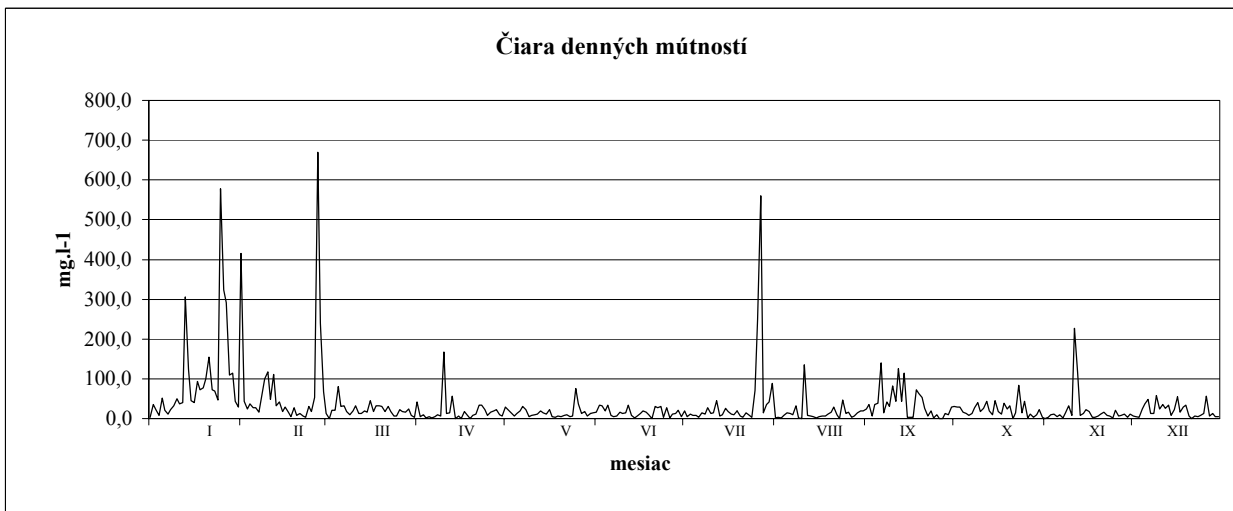
STANICA : 9670 STREDA N/BODROGOM
TOK : BODROG

ROK : 2007
PLOCHA POVODIA : 11474,3 km²

MESIAC: DEŇ	I.	II.	III.	IV.	V.	VI.	VII.	VIII.	IX.	X.	XI.	XII.
1.	3,5	415,5	68,1	2,7	6,9	14,1	4,9	89,0	18,7	28,3	2,6	11,8
2.	35,6	44,0	13,4	42,6	28,7	16,8	18,6	1,0	23,8	31,0	0,5	7,1
3.	22,4	24,3	0,4	4,7	23,0	33,9	4,7	4,0	34,7	29,0	3,9	4,5
4.	8,5	37,1	20,9	9,4	15,3	32,5	12,0	2,0	6,5	28,8	10,2	4,0
5.	52,0	27,9	20,8	1,1	6,1	19,9	7,5	7,4	35,9	15,7	11,3	24,3
6.	21,6	27,5	80,9	5,5	13,7	33,9	8,5	13,9	37,9	13,0	4,5	37,5
7.	10,9	16,6	30,2	0,9	18,8	8,0	3,5	12,2	140,8	7,9	8,9	48,4
8.	23,3	53,6	31,7	5,2	29,9	5,2	14,4	10,0	14,4	13,0	1,7	13,1
9.	31,9	100,4	17,4	9,6	22,4	6,0	11,3	32,1	41,5	27,0	15,0	13,3
10.	49,4	118,0	9,0	6,5	4,2	15,7	27,5	1,9	30,8	41,0	31,6	58,3
11.	36,6	48,6	19,0	168,0	8,5	12,7	13,4	0,2	81,7	17,0	7,4	23,6
12.	39,9	111,0	31,6	13,3	10,4	13,8	15,3	136,0	43,2	26,0	226,2	36,1
13.	305,6	31,7	13,3	15,1	10,9	34,1	45,1	8,3	125,3	43,0	114,9	25,7
14.	123,8	42,0	13,0	56,1	19,1	7,4	7,1	6,0	43,6	19,0	7,4	33,6
15.	45,1	17,4	19,6	0,8	14,5	2,1	9,0	5,5	113,6	9,6	13,3	7,7
16.	39,8	29,0	16,7	5,8	11,7	6,5	25,3	2,2	2,9	45,0	22,1	22,2
17.	93,9	16,6	44,9	0,4	22,7	12,3	18,4	4,5	2,9	18,0	18,5	54,9
18.	72,9	4,2	17,7	17,9	5,1	19,0	11,0	6,1	3,1	12,0	3,4	15,7
19.	78,1	27,0	32,5	10,0	3,6	15,4	9,2	6,7	72,1	39,0	3,2	29,1
20.	99,8	7,4	31,8	0,6	6,1	9,1	19,9	10,7	63,6	24,0	6,9	33,5
21.	154,6	13,2	31,3	7,3	4,5	0,8	6,1	15,6	53,0	32,8	10,9	6,5
22.	72,7	6,4	17,1	11,1	8,0	31,0	3,7	29,5	25,1	0,5	16,9	0,6
23.	69,9	3,3	30,3	33,2	10,0	27,4	14,9	9,4	5,7	14,4	8,1	5,7
24.	46,8	30,6	18,0	33,2	5,3	30,0	9,7	0,7	18,6	84,0	7,2	4,5
25.	577,4	17,3	6,1	22,5	7,0	3,9	2,5	46,3	2,3	15,1	1,2	8,6
26.	324,0 **	53,0	6,1	8,6	75,4	28,0	70,7	13,0	9,1	43,6	21,6	13,1
27.	291,0	670,2	23,1	16,1	37,2	1,7	249,2	16,7	0,8	1,6	6,1	56,5
28.	109,8	239,7	18,0	19,9	13,5	11,6	560,3	2,5	0,2	10,8	8,4	5,7
29.	114,8	16,9	23,0	17,0	13,6	14,4	6,8	13,3	3,6	11,4	12,2	12,2
30.	43,7	24,9	9,3	6,8	21,3	35,0	14,5	9,6	9,3	3,9	4,4	4,4
31.	28,8	8,3	8,3	13,0	13,0	42,0	18,7	18,7	22,9	22,9	5,0	5,0
SÚČET	3028,1	2233,1	733,0	560,4	479,3	487,7	1295,1	533,4	1074,7	725,9	609,2	627,2
PRIEM.	97,7	79,8	23,6	18,7	15,4	16,3	41,8	17,2	35,8	23,4	20,3	20,2
MAX.	577,4	670,2	80,9	168,0	75,4	34,1	560,3	136,0	140,8	84,0	226,2	58,3
MIN.	3,5	3,3	0,4	0,4	3,6	0,8	2,5	0,2	0,2	0,5	0,5	0,6

ROČNÝ SÚČET : 12387,5 ROČNÉ MAX. : **670,2** DEŇ/MES. : 27.2.2007
 ROČNÝ PRIEMER : 33,9 ROČNÉ MIN. : **0,2** DEŇ/MES. : 11.8.2007

PRÍMERNÝ ROČNÝ PRIETOK PLAVERNÍN [kg.s⁻¹] 5,400 L - LADOVÉ ÚKAZY
 ROČNÝ ODTOK PLAVERNÍN [t] 168791,900 * - DOPLNENÉ ÚDAJE
 ROČNÝ ŠPECIFICKÝ ODTOK PLAVERNÍN [t.km⁻²] 14,700 ** - UPRAVENÉ ÚDAJE



ROČNÉ SPRACOVANIE MÚTNOSTÍ [mg.l⁻¹]

STANICA : 8320 CHMELNICA
TOK : POPRAD

ROK : 2007
PLOCHA POVODIA : 1262,4 km²

MESIAC: DEŇ	I.	II.	III.	IV.	V.	VI.	VII.	VIII.	IX.	X.	XI.	XII.
1.	0,8 L	7,0	3,2	6,5	13,1	25,6	4,4	3,8	4,5	7,3	23,0	35,2 L
2.	0,9 L	6,0	24,9	8,3	8,2	18,2	8,6	1,2	1,8	1,7	7,6	56,2
3.	0,3 L	4,8 L	26,9	7,2	6,4	34,2	7,3	3,7	1,6	3,9	34,2	85,6
4.	1,4 L	5,5	18,5	22,6	7,2	99,8	5,7	8,0	2,3	0,5	38,3	56,9
5.	5,4 L	3,4	10,5	5,9	10,6	40,9	29,1	8,7	11,7	0,4	76,1	55,5
6.	12,8 L	3,8	8,6	8,6	55,0	32,7	28,4	8,7	442,5	162,9	75,7	39,5
7.	2,9 L	7,4	14,7	5,3	115,5	72,0	23,4	8,2	108,6	63,4	61,7	71,6
8.	12,8	1,9	134,2	4,2	40,9	93,9	15,5	20,1	52,5	15,2	51,6	61,1
9.	6,2	3,8	99,3	3,8	29,5	39,0	22,9	10,7	41,3	10,4	63,7	54,1
10.	4,9	4,2	75,5	3,3	21,4	27,8	11,9	24,4	36,0	6,8	78,8	45,9
11.	2,5	5,5	28,1	6,0	10,2	33,4	13,8	45,6	38,1	3,5	67,3	59,7
12.	5,4	2,8	20,1	25,5	23,9	19,3	12,4	174,8	31,6	4,6	72,8	58,5
13.	12,9	5,6	35,3	9,1	25,3	23,0	4,0	146,1	28,0	6,8	70,1	68,2
14.	8,1	38,7	30,0	9,5	33,1	21,5	7,3	48,9	14,4	0,7	64,2	73,9 L
15.	2,3	40,7	31,6	9,9	42,0	117,7	6,1	44,3	13,9	0,6	82,9	28,3
16.	8,0 L	59,3	20,8	9,4	262,3	34,6	5,6	42,2	5,9	1,7	42,9	37,0 L
17.	2,8	36,1	15,9	9,3	49,6	21,1	6,4	23,4	8,4	6,6	38,2	27,4 L
18.	1,0	16,5	9,9	7,1	29,3	15,5	4,5	32,7	10,9	0,6	42,0 **	26,3 **
19.	24,2	17,4	14,9	11,5	15,6	13,2	2,2	24,0	21,5	1,1	74,0	32,4 L
20.	135,8	7,0	21,9	8,5	18,6	10,8	3,4	20,3	5,4	4,4	69,4	28,5 L
21.	30,6	6,4	74,4	6,5	17,6	2,5	51,8	16,9	4,6	16,5	74,6	51,4 L
22.	29,5	9,0	115,9	8,8	18,3	6,3	48,7	46,7	15,6	15,7	68,9	51,0 L
23.	7,2	8,1	53,2	6,0	167,2	15,1	16,3	17,2	3,7	9,8	66,4	41,1 L
24.	36,2 L	5,2 L	528,8	7,7	73,3	43,1	13,7	19,5	10,1	50,5	110,7	35,3 L
25.	34,5	4,8	79,3	6,4	44,3	9,5	7,5	15,1	6,2	119,3	65,0	34,4 L
26.	34,1 L	4,3	39,2	6,6	40,0	4,5	7,3	6,0	3,9	39,2	43,1	54,7 L
27.	74,4 L	5,7	24,4	6,8	96,8	10,7	5,5	10,0	6,2	11,5	43,2	44,3 L
28.	5,9 L	4,7	19,5	11,8	39,1	4,9	4,6	10,0	25,3	13,1	60,8	46,8 L
29.	7,0		13,6	14,1	36,9	8,7	10,8	4,3	185,5	4,1	57,3 L	38,6 L
30.	38,0 L		9,3	28,6	40,4	8,6	4,0	6,5	23,1	21,5	57,4 L	29,9 L
31.	10,9		13,6		23,2		3,6	3,8		28,7		31,2 L
SÚČET	559,7	325,6	1616,0	284,8	1414,8	908,1	396,7	855,8	1165,1	633,0	1781,9	1460,5
PRIEM.	18,1	11,6	52,1	9,5	45,6	30,2	12,8	27,6	38,8	20,4	59,4	47,1
MAX.	135,8	59,3	528,8	28,6	262,3	117,7	51,8	174,8	442,5	162,9	110,7	85,6
MIN.	0,3	1,9	3,2	3,3	6,4	2,5	2,2	1,2	1,6	0,4	7,6	26,3

ROČNÝ SÚČET : 11402,0 ROČNÉ MAX. : 528,8 DEŇ/MES. : 24.3.2007
ROČNÝ PRIEMER : 31,2 ROČNÉ MIN. : 0,3 DEŇ/MES. : 3.1.2007

PRIEMERNÝ ROČNÝ PRIETOK PLAVENÍN [kg.s⁻¹] 0,800 L - ĽADOVÉ ÚKAZY
ROČNÝ ODTOK PLAVENÍN [t] 25888,200 * - DOPLNENÉ ÚDAJE
ROČNÝ ŠPECIFICKÝ ODTOK PLAVENÍN [t.km⁻²] 20,500 ** - UPRAVENÉ ÚDAJE

