

Priemerné denné koncentrácie znečisťujúcich látok v apríli 2021

Priemerné denné koncentrácie PM₁₀

	Deň v mesiaci																														
	1	2	3	4	5	6	7	8	9	10	11	12	13	14	15	16	17	18	19	20	21	22	23	24	25	26	27	28	29	30	
Bratislava, Jeséniova	33	28	8	9	11	6	6	8	18	19	12	15	5	8	10	13	26	27	29	26	15	17	16	18	26	14	27	27	27	15	
Bratislava, Kamenné nám.	31	24	7	7	11	5	6	7	18	17	11	15	4	6	9	11	21	23	25	23	15	15	14	19	18	13	24	24	24	13	
Bratislava, Mamatyova	35	25	7	7	11	4	6	7	19	18	11	17	4	7	9	10	21	23	26	23	17	17	16	21	21	14	25	24	25	16	
Bratislava, Trnavské Mýto	47	27	8	13	18	7	9	10	28	24	16	22	5	10	14	16	27	29	32	29	25	24	24	29	26	20	33	30	36	23	
Malacky, Mierové námestie	34	26	9	8	10	8	10	9	17	16	13	17	7	10	13	19	26	27	29	28	23	22	21	19	21	20	25	24	31	18	
Pezinok	34	25	12	13	15	11	11	12	25	24	17	22	7	9	12	14	24	22	23	26	19	18	20	22	22	18	26	30	31	15	
Rovinka	47	28	14	10	23	15	13	13	20	21	23	29	8	12	13	15	25	25	25	26	19	23	21	22	23	18	30	28	22	17	
Senica, Hviezdoslavova	42	19	7	8	13	8	12	11	27	20	17	20	5	7	10	17	23	24	33	30	26	23	21	22	18	21	30	30	35	20	
Sereď, Vinárska	36	21	9	12	17	6	7	11	22	19	17	13	6	8	10	11	18	22	21	25	28	25	15	23	22	17	22	29	19		
Topoľníky, Aszód, EMEP	30	20	7	7	12	4	6	6	18	18	13	12	4	5	8	10	18	20	16	22	20	17	13	19	24	18	23	23	17		
Trnava, Kollárova	41	22	10	12	15	9	10	11	24	19	16	19	7	10	12	14	20	23	25	30	33	27	17	22	21	20	29	25	35	21	
Nitra, Janíkovce	32	20	10	11	14	8	8	11	18	23	20	14	4	5	10	10	20	22	17	20	23	20	15	22	22	16	21	19	34	19	
Nitra, Štúrova	47	24	14	15	17	10	13	16	27	26	18	21	7	9	11	14	19	24	25	29	36	27	20	24	22	20	26	24	39	23	
Bystričany, Rozvodňa SSE	26	18	13	14	12	7	14	9	17	18	11	12	4	5	5	9	14	16	16	17	22	17	13	17	17	16	19	16	23	16	
Handlová, Moroviánska cesta	22	22	15	13	11	9	13	12	13	18	12	12	2	5	5	7	12	17	15	18	22	16	16	17	18	14	20	17	24	18	
Prievidza, Malonecpalská	26	21	16	13	15	10	16	20	17	20	17	16	5	7	7	12	14	18	19	19	22	17	18	18	18	18	20	17	24	18	
Trenčín, Hasičská	43	24	13	16	20	10	19	17	26	25	21	23	6	9	8	14	19	20	29	31	40	26	21	26	22	20	26	29	38	23	
Banská Bystrica, Zelená	36	27	23	21	23	15	21	23	27	25	19	23	15	7	9	13	21	18	16	13	18	19	16	16	16	12	19	18	23	15	
Banská Bystrica, Štefánik. náb.	36	18	14	11	18	8	18	18	31	29	24	27	5	6	7	15	21	19	21	22	27	17	20	20	19	22	29	30	32	25	
Hnúšťa, Hlavná	20	16	17	11	13	11	12	14	21	25	26	22	16	20	23	23	31	30	31	32	34	31	32	32	34	27	29	27	38	28	
Jelšava, Jesenského	33	16	14	13	20	13	21	24	30	41	36	38	7	9	26	19	29	20	23	28	26	25	22	22	28	18	19	27	47	31	
Zvolen, J. Alexyho	30	15	11	10	17	6	11	10	22	18	17	19	5	7	6	9	15	13	12	39	18	17	27	18	21	16	21	15	21	22	
Žarnovica	27	20	20	16	16	16	19	18	24	26	19	18	8	10	11	19	23	18	16	19	22	19	22	19	22	20	21	25	23	31	22
Žiar nad Hronom, Jilemnického	23	20	15	11	12	7	14	13	18	20	18	18	8	10	10	13	16	16	13	17	15	14	15	17	15	19	16	27	19	19	
Martin, Jesenského	52	39	34	30	28	23	28	23	33	37	33	40	17	22	18	25	24	29	35	35	35	27	27	21	20	21	25	23	33	26	
Ružomberok, Riadok	30	16	17	13	14	13	21	16	23	24	17	25	5	7	9	13	15	20	23	21	27	19	21	20	20	20	27	29	28	21	
Žilina, Obežná	32	25	21	17	16	11	20	17	20	24	19	20	7	11	8	10	18	21	26	28	29	30	27	22	24	25	34	23	23	23	
Košice, Amurská	36	12	14	10	17	11	17	25	25	28	26	33	7	4	10	12	19	20	16	18	26	21	16	21	20	15	14	21	41	29	
Košice, Štefánikova	44	20	20	12	16	16	23	27	26	36	30	45	9	9	10	16	25	22	25	31	31	23	25	24	23	22	24	30	43	33	
Veľká Ida, Letná	36	30	23	33	12	24	23	22	19	27	26	28	29	15	12	12	31	28	23	26	26	23	23	22	38	25	35	35	39	28	
Krompachy, SNP	32	15	14	13	15	12	22	33	31	24	22	30	6	11	12	20	18	20	21	20	14	19	18	21	16	18	24	29	27		
Strážske, Mierová	33	13	14	12	13	12	16	18	19	19	25	24	9	3	5	10	18	19	19	15	18	15	14	17	20	14	18	23	23	15	
Bardejov, Pod Vinbargom	32	14	14	10	12	9	14	13	17	16	20	22	3	2	5	8	15	20	18	17	16	15	13	15	16	13	13	17	29	21	
Humenné, Nám. slobody	36	14	16	13	15	12	17	18	16	20	25	27	9	3	5	11	19	20	23	17	17	12	13	18	18	14	12	25	22	18	
Kolonické sedlo	26								16	24	30	32	22	16	10	10	17	20	19	16	15	18	17	16	19	13	12	16	18	14	
Prešov, arm. gen. L. Svobodu	49	15	17	13	13	15	26	26	23	25	26	29	9	9	12	16	25	22	27	24	27	20	23	22	24	17	19	29	39	39	
Stará Lesná, AÚ SAV, EMEP	14	9	9	6	8	4	6	5	9	14	14	13	3	3	7	8	12	15	13	13	10	10	10	11	17	11	13	12	12	10	
Trebišov, T. G. Masaryka	41	14	13	10	10	12	14	14	18	27	31	28	6	2	9	10	19	17	16	15	18	17	14	20	22	12	15	22	27	22	
Vranov nad Topľou, M.R.Štefánika	38	13	13	10	12	10	15	19	16	22	24	23	6	3	6	11	19	19	15	16	16	16	13	20	21	11	11	21	27	18	

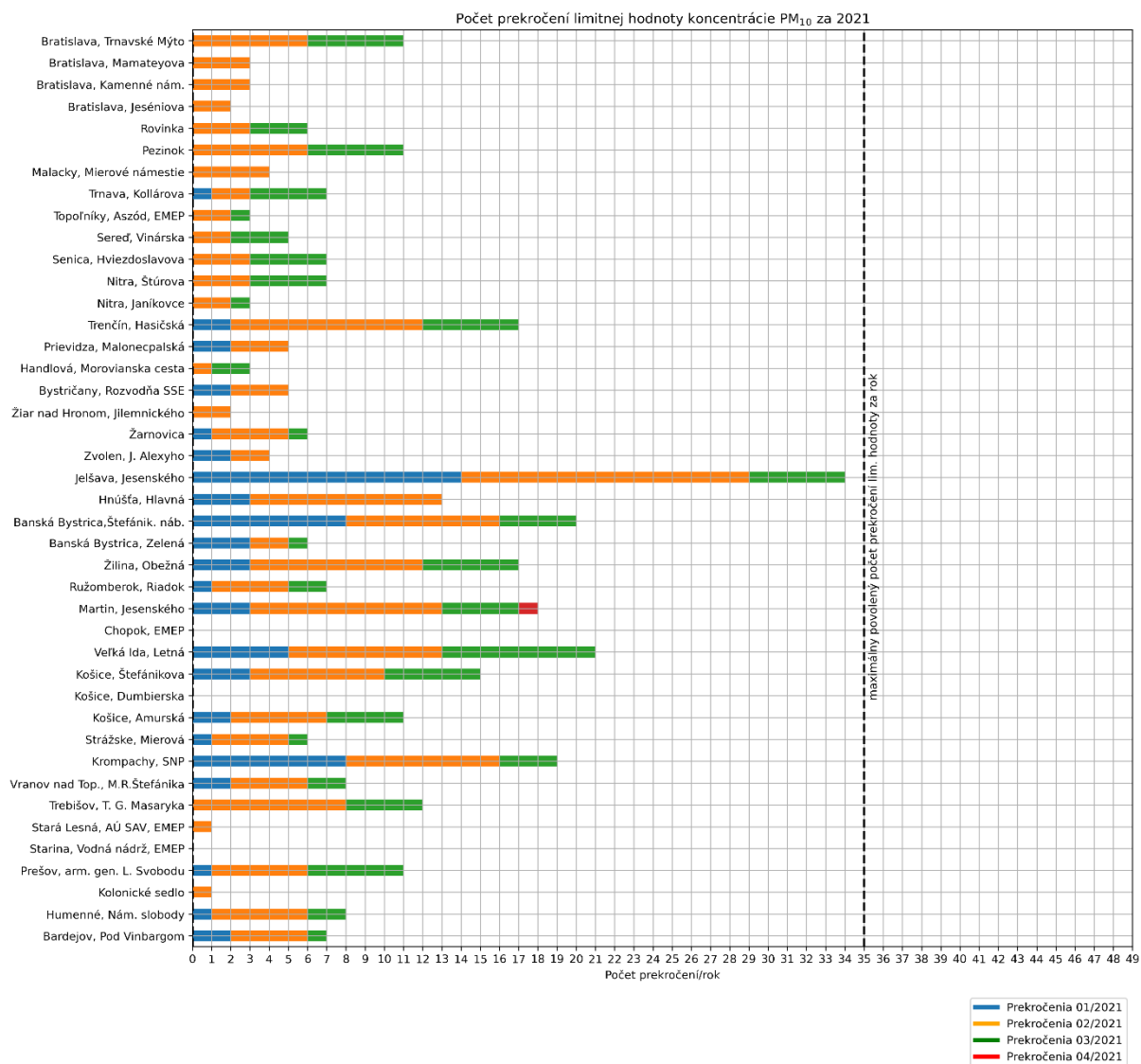
Hodnoty sú uvedené v $\mu\text{g}/\text{m}^3$. Prázdny štvorec znamená menej ako 75 % platných meraní za daný deň

Poznámka

Limitná hodnota pre priemernú ročnú koncentráciu PM₁₀ je 40 $\mu\text{g}/\text{m}^3$.

Priemerná denná koncentrácia PM₁₀ 50 $\mu\text{g}/\text{m}^3$ sa nesmie prekročiť viac ako 35 krát za kalendárny rok.

Počet prekročení limitnej hodnoty pre priemernú dennú koncentráciu PM₁₀



Poznámka

Limitná hodnota pre priemernú ročnú koncentráciu PM₁₀ je 40 µg/m³.

Priemerná denná koncentrácia PM₁₀ sa nesmie prekročiť hodnotu 50 µg/m³ viac ako 35 krát za kalendárny rok.

Smogový varovný systém

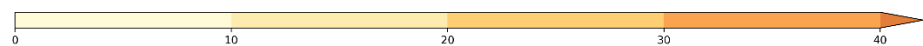
Aktuálne hodnoty a pravidlá na pre vydanie oznámenia o vzniku smogovej situácie a výstrahy pred závažnou smogovou situáciou sú na [web stránke SHMU](#)

V mesiaci apríl nedošlo k prekročeniu informačného ani výstražného prahu pre PM₁₀, a teda nebolo vyhlásené žiadne oznámenie o vzniku smogovej situácie.

Priemerné denné koncentrácie PM_{2,5}

	Deň v mesiaci																													
	1	2	3	4	5	6	7	8	9	10	11	12	13	14	15	16	17	18	19	20	21	22	23	24	25	26	27	28	29	30
Bratislava, Jeséniova	19	19	5	7	8	3	4	5	12	12	7		4	5	7	9	20	21	23	21	13	11	8	11	17	8	17	17	19	11
Bratislava, Kamenné nám.	19	18	5	5	8	3	4	5	13	11	6	9	3	5	7	10	18	21	23	20	11	11	8	11	13	8	17	16	16	8
Bratislava, Mamateyova	23	16	3	3	8	1	2	3	12	12	7	9	1	3	5	8	19	21	23	20	14	11	8	12	14	8	17	18	20	12
Bratislava, Trnavské Mýto	27	19	3	7	12	2	4	5	17	15	9	10	2	4	7	9	18	19	21	20	17	12	11	15	15	8	18	17	20	15
Malacky, Mierové námestie	19	19	6	5	6	3	5	5	10	11	7	10	5	6	8	12	21	21	25	23	17	12	11	14	15	11	17	17	25	14
Pezinok	11	15	6	9	8	4	5	5	11	9	6	6	4	4	7	9	18	18	17	19	10	10	7	11	11	8	13	12	17	8
Senica, Hviezdoslavova	24	16	5	8	11	5	8	9	16	15	11	14	6	7	9	15	22	23	28	25	21	16	12	16	14	11	17	17	25	15
Sereď, Vinárska	24	17	7	10	13	3	5	8	16	13	11	10	6	7	8	10	18	22	20	22	23	18	9	17	17	12		15	26	16
Topoľníky, Aszód, EMEP	20	15	5	6	9	2	4	5	12	10	8	9	4	4	7	10	17	19	14	19	18	14	8	13	17	11	17		20	12
Trnava, Kollárova	24	17	6	10	12	6	7	7	16	13	9	11	5	6	8	11	18	21	22	24	23	18	10	15	15	13	20	17	29	17
Nitra, Janíkovce	22	16	7	7	10	3	3	6	11	14	9	7	3	3	5	8	15	19	14	17	19	15	6	16	16	11	14	12	28	15
Nitra, Štúrova	25	16	8	8	10	3	6	6	14	14	10	11	3	4	6	9	16	21	19	21	23	17	10	17	17	13	18	17	31	20
Bystričany, Rozvodňa SSE	23	22	18	18	16	12	16	13	18	17	12	13	8	10	9	14	18	19	19	18	23	18	13	17	18	16	19	16	23	18
Handlová, Morovianska cesta	15	18	15	15	15	15	18	18	17	20	16	18	11	13	12	14	18	23	21	22	24	20	18	19	20	17	22	19	23	19
Prievidza, Malonecpalská	16	17	14	12	13	6	11	15	12	14	11	11	3	6	5	9	12	16	17	15	18	14	11	12	13	13	15	12	19	13
Trenčín, Hasičská	24	14	7	9	12	3	8	7	14	12	8	10	2	3	3	8	14	16	19	20	22	13	8	16	14	11	15	16	20	13
Banská Bystrica, Zelená	15	12	10	7	10	4	9	10	11	12	11	13	2	4	3	6	15	12	12	11	13	11	9	10	12	9	12	10	17	10
Banská Bystrica, Štefánik. náb.	21	12	10	8	11	5	10	12	17	18	15	17	3	5	4	8	15	15	14	15	16	12	11	12	13	12	17	17	21	15
Hnúšťa, Hlavná	10	10	9	7	9	7	8	9	13	15	13	14	7	8	9	7	13	13	12	11	12	10	9	9	12	10	13	12	22	15
Jelšava, Jesenského	19	10	11	10	14	10	14	13	20	24	18	25	5	6	18	14	23	16	17	17	17	15	14	15	18	11	15	19	32	18
Zvolen, J. Alexyho	17	11	8	8	13	3	7	6	15	12	11	13	3	4	3	5	12	10	8	12	14	13	10	12	15	12	15	10		
Žarnovica	13	14	14	14	11	11	14	16	16	16	12	12	5	7	8	12	17	14	14	14	18		11	14	13	13	16	12	22	15
Žiar nad Hronom, Jilemnického	14	15	13	8	8	4	8	6	9	11	8	11	2	5	4	8	11	11	9	10	13	11	8	9	12	9	12	9	20	13
Martin, Jesenského	24	21	17	16	13	8	13	14	19	21	15	17	7	10	8	10	14	19	19	20	22	19	15	17	18	15	18	16	22	19
Ružomberok, Riadok	18	13	13	11	11	9	17	13	16	16	12	16	4	6	8	10	13	16	18	15	20	13	12	13	15	17	22	23	22	16
Žilina, Obežná	20	21	17	14	13	7	15	14	15	14	12	13	5	8	6	7	15	19	22	22	21			23	21	15	17	17	21	16
Košice, Amurská	24	10	12	10	14	8	14	18	18	18	17	18	7	5	10	12	18	18	15	15	18	16	12	15	16	11	11	15	30	22
Košice, Štefánikova	27	9	12	7	11	9	11	15	16	17	17	20	5	4	7	11	17	16	15	17	17	15	11	13	15		12	14	29	23
Veľká Ida, Letná	24	15	15	17	9	14	15	19	16	21	18	17	15	7	10	8	18	18	16	14	17	16	10	12	18	13	16	14	26	16
Krompachy, SNP	21	12	11	10	12	8	14	22	21	17	16	17		6	10	11	17	17	17	15	15	11	11	13	17	12	14	15	20	19
Strážske, Mierová	26	11	12	11	11	9	14	15	16	15	21	17	8	2	5	10	17	17	16	14	15	13	10	13	16	12	14	18	19	13
Bardejov, Pod Vínbargom	23	12	13	9	10	7	11	10	12	13	14	15	3	3	5	8	14	18	15	14	11	12	9	12	13	10	9	12	22	17
Humenné, Nám. slobody	30	19	17	16	12	12	15	16	14	15	16	14	9	4	5	11	17	16	16	14	15	14	10	14	15	11	8	15	16	14
Kolonické sedlo	20									10	14	11	8	3	4	6	10	12	11	10	9	11	9	9	13	9	9	11	12	11
Prešov, arm. gen. L. Svobodu	27	8	10	8	9	7	12	13	12	14	16	15	4	3	6	9	16	16	16	14	14	11	10	10	14	7	9	13	25	16
Stará Lesná, AÚ SAV, EMEP	9	6	8	5	7	2	4	4	5	9	8	8	2	2	6	6	10	12	10	10	8	7	7	7	12	7	9	8	8	6
Trebišov, T. G. Masaryka	31	11	12	8	9	9	11	11	13	19	23	16	6	2	7	9	17	15	13	13	13	14	10	14	17	9	11	16	21	16
Vranov nad Topľ., M.R.Štefánika	28	10	11	9	9	8	11	15	13	16	18	14	6	3	6	10	16	16	12	14	12	14	9	15	15	7	8	14	18	13

Rozdelenie na aglomerácie a zóny



Hodnoty sú uvedené v $\mu\text{g}/\text{m}^3$. Prázdny štvorec znamená menej ako 75 % platných meraní za daný deň.

Poznámka
 Limitná hodnota pre priemernú ročnú koncentráciu PM_{2,5} je 20 $\mu\text{g}/\text{m}^3$.
 Pre PM_{2,5} nie je stanovená denná limitná hodnota.

Priemerné denné koncentrácie NO₂

	Deň v mesiaci																														
	1	2	3	4	5	6	7	8	9	10	11	12	13	14	15	16	17	18	19	20	21	22	23	24	25	26	27	28	29	30	
Bratislava, Jeséniova	6	4	3	4	6	3	4	5	8	6	4	6	4	3	4	6	7	7	8	7	6	7	5	8	7	8	11	11	10	7	
Bratislava, Mamateyova	23	7	4	12	12	6	12	11	21	8	7	14	8	8	11	10	9	11	22	16	16	17	15	23	13	15	17	10	9	12	
Bratislava, Trnavské Mýto	41	14	11	24	24	19	29	26	38	23	14	27	23	26	24	25	19	18	44	33	36	32	32	38	26	36	36	26	33	35	
Malacky, Mierové námestie	32	13	12	10	12	18	21	22	19	15	9	21	11	15	19	25	16	16	22	25	27	23	23	19	15	25	23	15	21	25	
Pezinok	19	9	8	13	13	11	11	12	21	15	9	14	10	10	11	13	13	14	20	17	17	14	12	19	13	17	20	17	15	16	
Rovinka	19	9	5	9	8	7	8	12	10	8	4	11	7	7	8	9	10	10	15	15	19	17	12	16	11	13	15	10	6	11	
Sereď, Vinárska	16	8	7	13	6	11	13	21	11	7	5	8	8	8	12	14	11	15	19	18	26	21	14	19	12	17	16	11	10	15	
Topoľníky, Aszód, EMEP	8	5	5	4	5	4	5	5	7	6	4	5	5	4	5	6	8	8	8	9	12	13	8	12	11	10	12	11	8	8	
Trnava, Kollárova	34	17	14	20	13	20	24	25	27	14	9	21	20	21	25	27	19	19	34	34	44	36	28	30	19	27	30	25	21	35	
Nitra, Janíkovce	20	8	5	5	7	6	8	11	9	8	6	6	6	4	7	9	9	14	16	16	20	15	8	14	11	16	13	9	10	11	
Nitra, Štúrova	34	11	8	12	14	16	20	31	31	25	12	29	11	12	15	19	14	18	28	31	40	29	30	31	18	36	34	33	29	32	
Prievidza, Malonecpalská	18	10	12	11	7	13	20	20	16	8	6	10	11	10	13	18	11	9	14	18	20	18	20	13	10	17	13	11	9	18	
Trenčín, Hasičská	29	10	9	10	13	13	30	36	24	20	14	24	7	5	7	12	13	17	32	29	42	28	26	23	13	30	28	34	28	31	
Banská Bystrica, Zelená	9	6	5	3	5	3	9	12	10	7	7	10	6	4	5	9	10	8	13	9	9	8	5	6	5	8	8	8	10	9	
Banská Bystrica, Štefánik. náb.	19	12	11	7	10	9	22	30	30	24	23	27	11	10	13	16	19	13	29	27	25	21	17	17	9	25	30	30	29	26	
Jeľšava, Jesenského	7	4	4	3	9	6	8	10	8	8	7	11	5	4	10	7	8	6	9	7	6	7	5	5	7	5	6	7	14	10	
Žarnovica	13	8	7	5	5	12	14	10	12	7	8	6	4	5	13	8	6	10	9	12											
Chopok, EMEP	3	3	3	1	2	2	2	2	3	3	2	2	2	2	3	2	2	1	2	2	3	3	2	2			3	3			
Martin, Jesenského	24	11	12	12	10	15	21	22	21	22	16	23	15	16	19	21	13	11	21	24	25	21	23	19	14	17	21	21	26	25	
Ružomberok, Riadok	16	9	11	8	10	13	20	21	20	17	11	22	11	9	13	12	10	7	15	14	15	14	13	10	9	11	20	16		18	
Žilina, Obežná	16	11	11	10	7	11	22	26	19	16	8	16	10	13	15	14	10	7	16	17	21		16	16	11	15	16	17	24	20	
Košice, Štefánikova	27	9	10	9	13	18	27	34	26	31	19	39	10	11	25	25	15	12	16	19	24	26	20	21	14	21	19	24	28	30	
Krompachy, SNP	10	7	8	5	5	10	14	17	17	12	9	17	12	8	14	15	10	8	15	13	12	14	13	10	11	13	11	13	15	15	
Bardejov, Pod Vinbargom	7	4	5	4	4	5	9	10	7	6	4	10	5	4	5	8	4	4	7	8	8	9	7	6	4	6	6	8	9	8	
Humenné, Nám. slobody	9	5	5	4	3	7	7	9	7	7	5	8	7	7	9	11	7	8	9	8	9	10	7	8	6	6	4	7	9	9	
Prešov, arm. gen. L. Svobodu	38	22	27	19	12	33	43	42	31	28	22	38	34	36	32	39	31	23	41	41	45	41	38	35	34	32	31	42	31	44	
Starina, Vodná nádrž, EMEP	3	2	3	2	3	3	3	3	3	3	3	3	5	3	4	5	3	2	3	2	3	4	2	2	3	3	2	3	4	3	
Stará Lesná, AÚ SAV, EMEP	4	5	4	3	3	3	4	4	4	6	4	5	7	3	6	6	5	4	4	4	4	4	5	4	3	5	5	4	5	6	5
Trebišov, T. G. Masaryka	15	5	5	5	6	13	11	15	12	17	13	14	6	6	11	10	5	7	7	7	14	10	8	14	7	8	10	11	12	14	

Hodnoty sú uvedené v $\mu\text{g}/\text{m}^3$. Prázdny štvorec znamená menej ako 75 % platných meraní za daný deň.

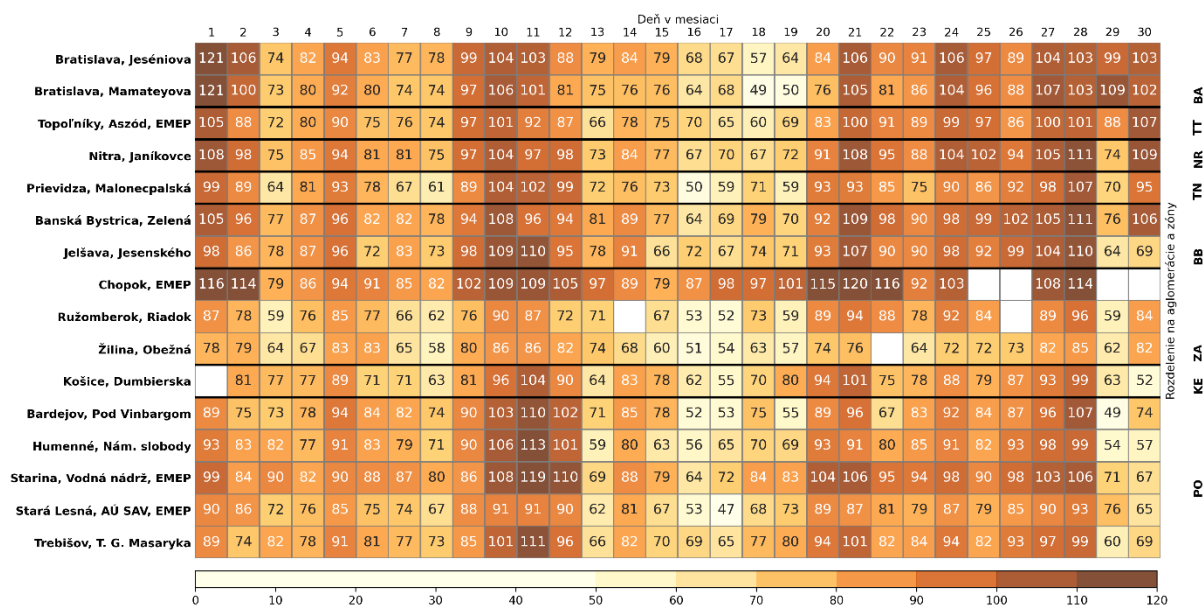
Poznámka

Limitná hodnota pre NO₂ :

Priemerná hodinová koncentrácia nesmie prekročiť hodnotu 200 $\mu\text{g}/\text{m}^3$ viac ako 18 krát za kalendárny rok.

Limitná hodnota pre priemernú ročnú koncentráciu NO₂ je 40 $\mu\text{g}/\text{m}^3$.

Maximálne denné 8-hodinové koncentrácie O₃



Hodnoty sú uvedené v $\mu\text{g}/\text{m}^3$ Prázdny štvorec znamená menej ako 75 % platných meraní za daný deň

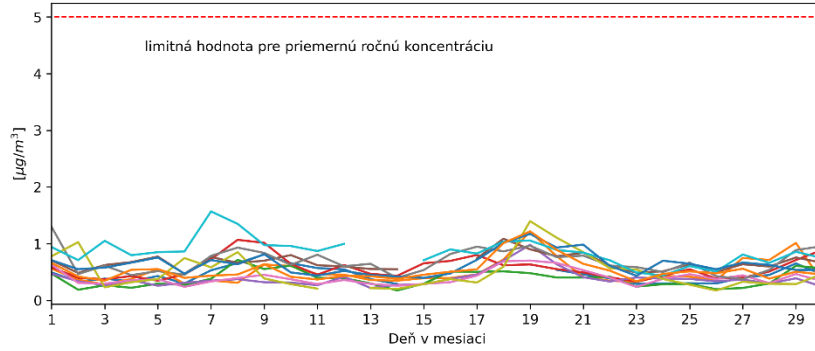
Poznámka

Cieľová hodnota pre O₃: Najväčšia denná 8-hodinová priemerná koncentrácia neprekročí 120 $\mu\text{g}/\text{m}^3$ viac ako 25 dní za kalendárny rok v priemere troch rokov.

Vysvetlivky skratiek aglomerácií a zón

- BA aglomerácia Bratislava,
- KE aglomerácia Košice (územie mesta Košíc a obcí Bočiar, Haniska, Sokolany a Veľká Ida),
- BSK zóna Bratislavský kraj (územie Bratislavského kraja okrem Bratislavy),
- TT zóna Trnavský kraj,
- BB zóna Banskobystrický kraj,
- NR zóna Nitriansky kraj,
- TN zóna Trenčiansky kraj,
- PO zóna Prešovský kraj,
- KSK zóna Košický kraj (územie Košického kraja okrem územia mesta Košíc a obcí Bočiar, Haniska, Sokolany a Veľká Ida),
- ZA zóna Žilinský kraj.

**Priemerná denná koncentrácia benzénu
4/2021**



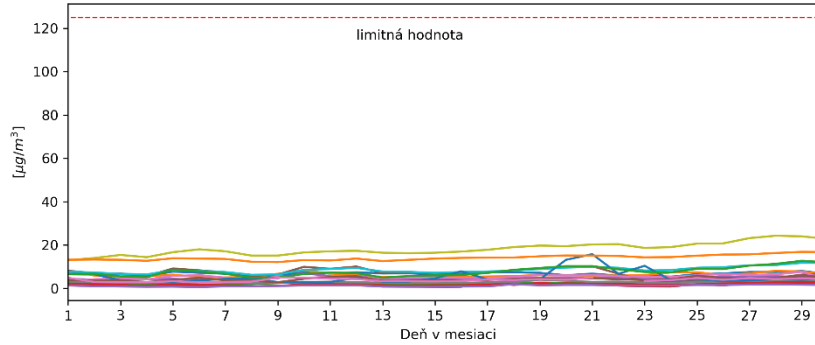
- Banská Bystrica, Štefánik. náb.
- Bratislava, Trnavské Mýto
- Košice, Štefánikova
- Krompachy, SNP
- Malacky, Mierové námestie
- Martin, Jesenského
- Nitra, Štúrova
- Prešov, arm. gen. L. Svobodu
- Rovinka
- Ružomberok, Riadok
- Trenčín, Hasičská
- Trnava, Kollárova

Poznámka

Limitná hodnota pre priemernú ročnú koncentráciu benzénu je $5 \mu\text{g}/\text{m}^3$.

Benzén nemá stanovenú limitnú hodnotu pre priemernú dennú koncentráciu.

**Priemerná denná koncentrácia SO₂
4/2021**



- Banská Bystrica, Štefánik. náb.
- Bratislava, Jeseniova
- Bratislava, Marmateyova
- Bystričany, Rozvodňa SSE
- Handlová, Morovianska cesta
- Košice, Štefánikova
- Krompachy, SNP
- Malacky, Mierové námestie
- Nitra, Štúrova
- Prievidza, Malonecpalská
- Rovinka
- Ružomberok, Riadok
- Senica, Hviezdoslavova
- Topoľníky, Aszód, EMEP
- Trenčín, Hasičská
- Vranov nad Top., M.R.Štefánika
- Žarnovica

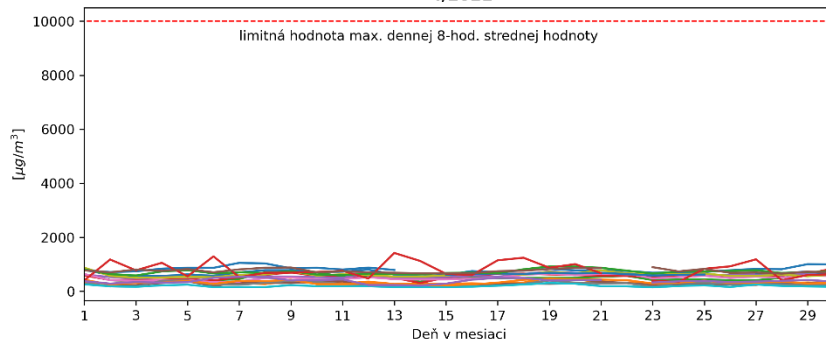
Poznámka

Limitná hodnota pre SO₂:

Priemerná hodinová koncentrácia nesmie prekročiť hodnotu $350 \mu\text{g}/\text{m}^3$ viac ako 24 krát za rok.

Priemerná 24-hodinová koncentrácie nesmie prekročiť hodnotu $125 \mu\text{g}/\text{m}^3$ viac ako 3 krát za rok.

**Max.denná 8-hodinová stredná hodnota koncentrácie CO
4/2021**

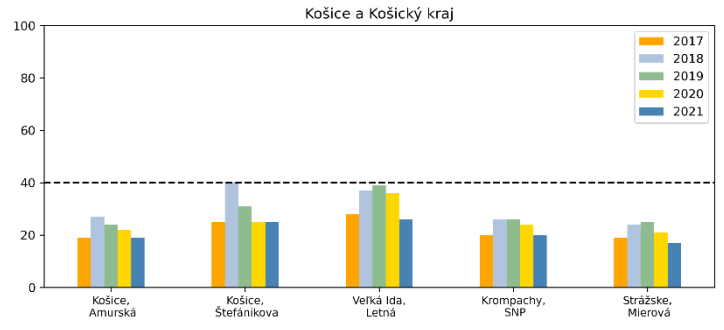
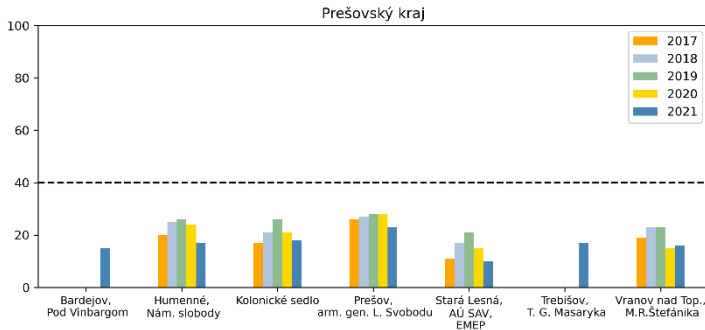
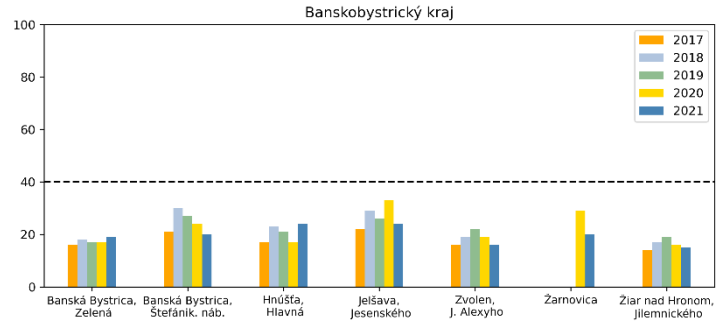
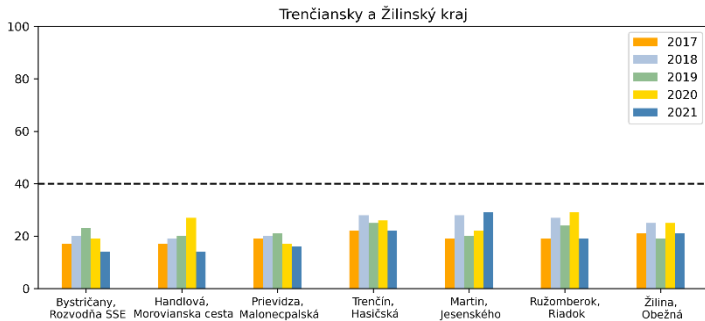
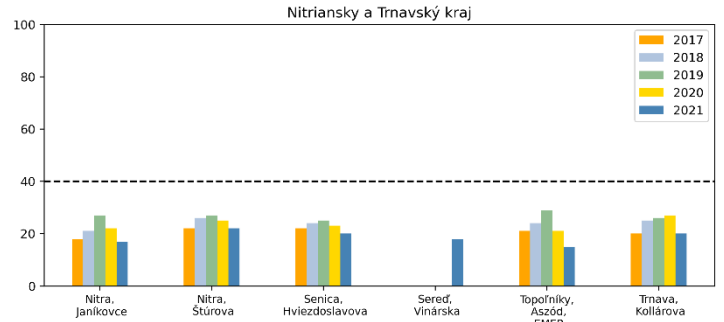
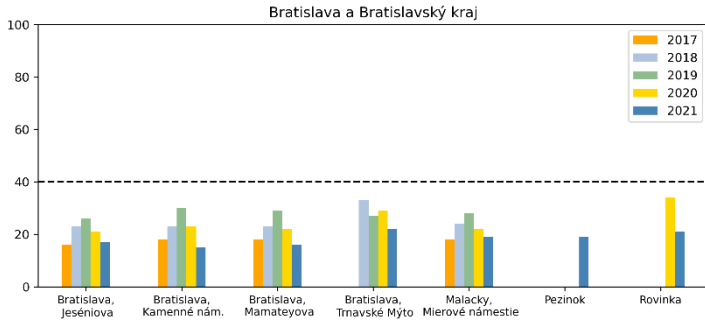


- Banská Bystrica, Štefánik. náb.
- Bratislava, Trnavské Mýto
- Košice, Štefánikova
- Krompachy, SNP
- Malacky, Mierové námestie
- Martin, Jesenského
- Nitra, Štúrova
- Pezihok
- Prešov, arm. gen. L. Svobodu
- Rovinka
- Ružomberok, Riadok
- Trenčín, Hasičská
- Trnava, Kollárova
- Veľká Ida, Letná
- Žarnovica
- Žilina, Obežná

Poznámka

Limitná hodnota pre CO: Maximálna priemerná 8-hodinová koncentrácia je $10000 \mu\text{g}/\text{m}^3$.

Porovnanie priemerných mesačných koncentrácií PM₁₀ (µg/m³) v mesiaci apríl v rokoch 2017-2021



Poznámka

V tomto dokumente sú spracované údaje, ktoré prešli predbežnou validáciou.