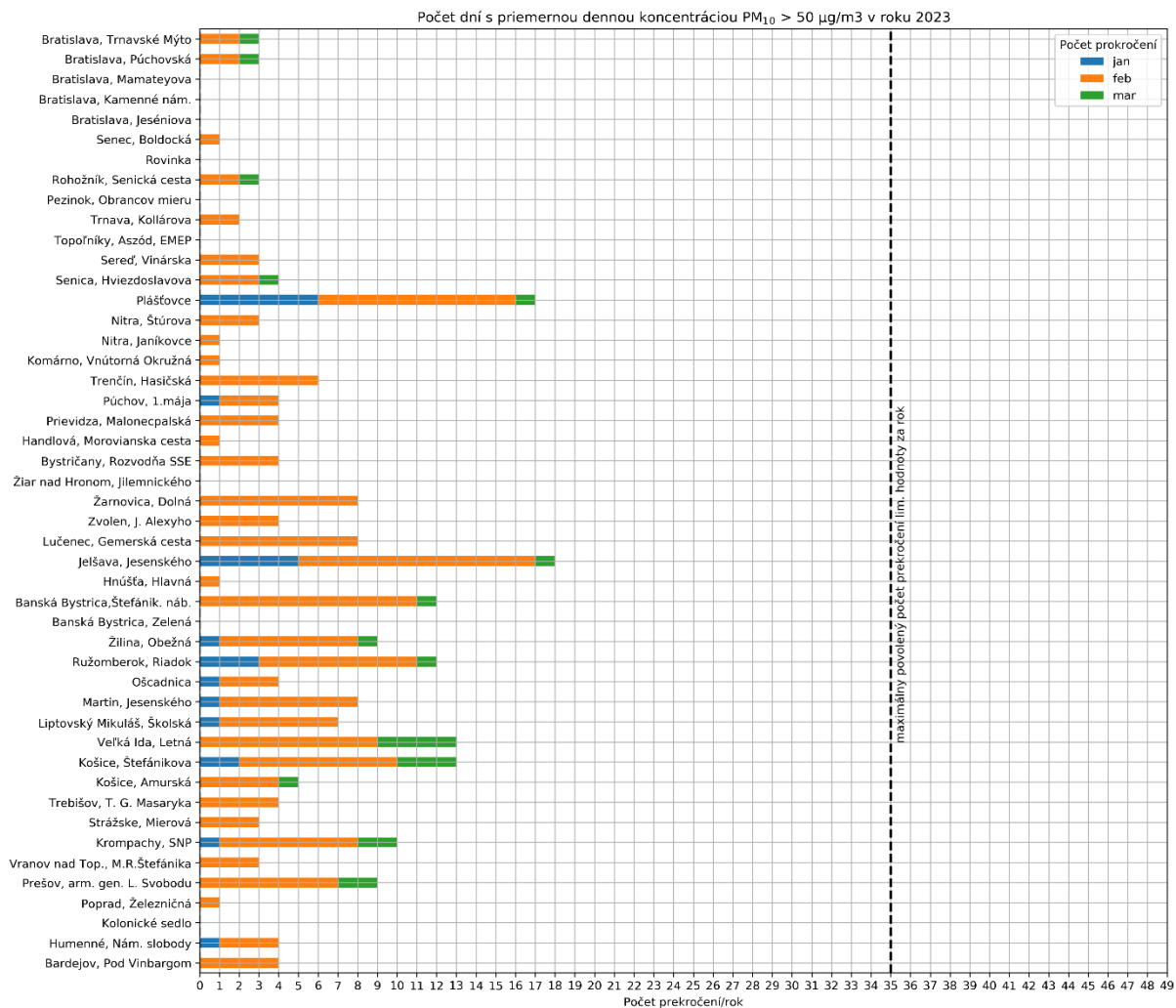


Počet prekročení limitnej hodnoty pre priemernú dennú koncentráciu PM₁₀



Poznámka

Limitná hodnota pre priemernú ročnú koncentráciu PM₁₀ je 40 µg/m³.

Priemerná denná koncentrácia PM₁₀ nesmie prekročiť hodnotu 50 µg/m³ viac ako 35 krát za kalendárny rok.

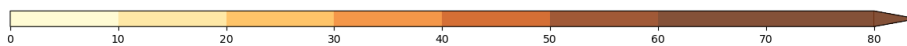
Smogový varovný systém

Aktuálne hodnoty a pravidlá na pre vydanie oznámenia o vzniku smogovej situácie a výstrahy pred závažnou smogovou situáciou sú na [web stránke SHMU](#)

V mesiaci marec 2023 nebol prekročený informačný ani výstražný prah pre znečisťujúcu látku PM₁₀

Priemerné denné koncentrácie NO₂

	Deň v mesiaci																																		
	1	2	3	4	5	6	7	8	9	10	11	12	13	14	15	16	17	18	19	20	21	22	23	24	25	26	27	28	29	30	31				
Bratislava, Jeseniňova	12	16	14	8	8	20	15	10	10	9	4	7	15	19	4	7	11	13	10	9	8	14	13	12	4	5	4	6	18						
Bratislava, Mamatejova	37	46	39	14	11	24	23	17	21	20	6	9	15	33	11	23	15	12	19	24	27	33	24	24	5	6	10	12	24	23	24				
Bratislava, Púchovská	24	31	28	12	10	22	26	21	17	16	4	10	20	22	7	13	15	12	13	17	9		24	17	4	7	6	6	21	20	21				
Bratislava, Trnavské Mýto	57	69	59	20	18	42	39	37	43	37	10	18	35	49	22	44	28	25	31	44	44	49	53	42	13	16	17	25	50	40	46				
Pezinok, Obrancov mieru	15	18	22	8	6	19	19	16	13	13	3	10	15	15	5	8	11	12	10	14	8			11	2	4	3	4	18	14	16				
Rohožník, Senická cesta	17	17	21	13	10	15	12	11	10	11	7	7	11	11	10	16	7	7	12	15	16	13	19	13	8	7	11	12	15	15	9				
Rovinka	32	38	38	18	15	19	15	10	11	16	8	8	8	21	11	21	15	11	16	25	17		0												
Senec, Boldocká	34	43	35	20	15	27	18	21	31	29	8	17	13	30	13	26			16	32	31	27	32	25	13	12	12	13	22	23	24				
Sereď, Vinárska	26	38	24	11	9	18	15	12	14	13	6	9	8	15	10	15	9	6	8	20	18			15	7	10	10	9	20	12	13				
Topoľníky, Aszód, EMEP	10	9	11	8	5	6	7	5	4	5	3	4	5	6	4	4	6	5	5	6	6	8	6	5	5	5	4	4	6	8	5				
Trnava, Kollárova	46	50	41	26	20	33	28	32	27	39	13	19	28	38	30	37	29	19	26	38	35	33	38	37	13	15	21	20	29	37	29				
Komárno, Vnútorňa Okružná	20	29	19	11	10	14	17	15	8	10	4	8	9	14	7	13	14	9	8	19	22	16	13	13	5	7	6	6	11	14	10				
Nitra, Janíkovce	25	24	19	10	8	13	13	9	10	8	5	7	7	11	7	12	7	6	6	16	12	11	7	9	6	7	8	6	13	10	11				
Nitra, Štúrova	36	12	11	17	19	15	40	14	74	71	17	31	14	10	11	11	15	10	10	10	11	12	62	36	14	3		4	26	32	29				
Piášťovce	11	12	14	9	7	13	12	11	11	9	3	8	10	10	7	11	12	12	12	11	11	12	11	13	5	6	6	6	10	10	7				
Prievidza, Malonecpalská	17	19	23	18	14	22	25	20	31	16	10	12																						18	
Púchov, 1.mája	18	21	17	13	5	16	16	9	12	14	6	11	14	11	10	14	15	12	9	12	12	13	12	11	6	4	7	6	11	10	10				
Trenčín, Hasičská		45	37	22	23	42	34	35	45	36	16	32	36	36	24	36	39	30	36	42	34	35	46	44	20	23	19	21	33	33	33				
Banská Bystrica, Zelená	14	11	12	8							13	2	6	12	17	4	5	10	5	6	9	9	13	9	10	3	3	4	2	8	13	14			
Banská Bystrica, Štefánik. náb.	36	39	40	21	7	30	39	28	43	35	7	20	35	43	9	13	8	8	9	7	5	4	8	10	5	6	5	2	10	9	7				
Jelšava, Jesenského	13	11	10	11	14	11	10	10	11	9	5	6			7	8	7	8	11	10	9	11	10	7	7	5	4	6	10	10					
Lučenec, Gemerská cesta	25	24	26	13	8	23	21	17	21	18	4	8	21	19	13	20	25	17	13	26	23	21	24	24	7	6	13	4	19	19	16				
Žarnovica, Dolná	17	18	17	9	10	16	12	10	17	18	4	8	16	21	9	14	18	15	13	15	17	19	16	20	8	9	9	7	15	14	11				
Chopok, EMEP	3	1	3	2	1	2	5	4	3	3	3	3	4	3	3	4	2	3	5	5	3	4	8	9	1	2	2	2	3	2	2				
Liptovský Mikuláš, Školská	23	24	23	12	7	14	16	9	18	11	5	10	12	16	6	9	19	13	14	21	17	16	16	16	9	6	9	6	10	19	11				
Martin, Jesenského	20	29	23	18	11	18	20	13	15	31	8	8	19	18	14	23	21	19	23	26	22	24	21	24	11	8	14	13	20	19	17				
Ošadnica	13	14	16	8	7	6	8	6	6	7	5	5	5	5	10	9	8	8	6	7	8	7	7	7	5	3	6	7	9	7	5				
Ružomberok, Riadok	36	35	32	21	10	20	23	14	23	20	7	9	16	18	9	15	24	20	21	27	23	26	23	24	11	8	12	14	22	23	23				
Žilina, Obežná	30	32	25	20	11	18	25	16	32	22	9	11	21	19	15	22	25	20	21	26	18	23	27	23	9	7	15	13	17	28	22				
Kojšovská hoľa	1	1	5	4	3	3	5	5	5	4	2	1	5	5	3	3	2	3	4	4	4	4	3	4	4	1	1								
Košice, Štefánikova	19	27	30	28	28	27	25	23	38	34	15	18	23	36	15	23	40	37	43	46	29	32	31	37	27	23	20	17	34	37	28				
Kropachy, SNP	18	20	22	18	14	15	15	16	15	15	7	9	17	17	10	12	18	17	15	20	17	16	14		11	11	15	7	18	19	15				
Trebišov, T. G. Masaryka	6	12	14	17	9	9	8	8	11	12	5	6	8	14	6	12	22	25	21	25	14	14	13	12	9	7	9	6	15	13	8				
Bardejov, Pod Vinbargom	19	19	21	12	14	12	11	10	13	10	7	14	9	11	6	15	18	17	14	21	14	12	16	17	12	11	11	5	12	12	9				
Gánovce, Meteo. st.	14	24	21	7	6	5	7	5	5	5	4	4	5	6	6	9	11	6	6	18	14	11	5	7	5	3		3	4	4	5				
Humenné, Nám. slobody	16	17	11	11	8	10	8	7	11	7	6	4	5	5	7	9	13	9	9	12	10	9	9	8	7	5	6	5	10	8	8				
Poprad, Železničná	27	33	31	16	14	15	20	12	13	12	7	10	14	13	12	14	27	21	18	20	18	19	18	17	7	9	12	12	22	17	12				
Prešov, arm. gen. L. Svobodu	46	54	49	38	35	31	33	31	36	35	28	19	21	28	39	52	54	33	36	58	41	40	39	46	38	30	40	30	48	39	40				
Starina, Vodná nádrž, EMEP	2	1	3	4	3	3	4	6	4	3	3	2	3	3	3	2	2	2	2	2	2	2	2	2	2	2	1	2	2	1	3	3			
Stará Lesná, AÚ SAV, EMEP	6	6	9	7	5	4	6	6	4	4	3	4	4	4	4	4	5	5	5	7	7	5	4	6	4	3	3	3	4	5	5				



Hodnoty sú uvedené v µg/m³. Prázdny štvorec znamená menej ako 75 % platných meraní za daný deň.

Poznámka

Limitná hodnota pre NO₂ :

Priemerná hodinová koncentrácia nesmie prekročiť hodnotu 200 µg/m³ viac ako 18 krát za kalendárny rok.

Limitná hodnota pre priemernú ročnú koncentráciu NO₂ je 40 µg/m³.

Maximálne denné 8-hodinové koncentrácie O₃

	Deň v mesiaci																															Rozdelenie na aglomerácie a zóny				
	1	2	3	4	5	6	7	8	9	10	11	12	13	14	15	16	17	18	19	20	21	22	23	24	25	26	27	28	29	30	31					
Bratislava, Jeséniova	65	70	89	70	65	63	57	69	79	81	77	85	80	62		81	88	93	88	89	83	88														BA
Bratislava, Mamatejova	59	77	78	69	62	62	61	71	81	81	77	87	80	63		72	87	95	90	80	73	85	93	83	85	88	76	77	76	55	76			BA		
Pezinok, Obrancov mieru	67	79	84	72	72	69	60	72	78	79	78	86	72	55	78	78	82	89	83	86	77	79		78	84	85	80	86	76	59	79			BSK		
Senec, Boldocká	49	60	67	66	59	57	58	64	57	69	70	78	75	59	70	70			83	71	62	72	80	68	70	79	73	78	71	55	71			TT		
Topoľníky, Aszód, EMEP	62	86	82	73	63	63	66	70	71	82	76	85	87	71	79	80	81	89	87	93	75	80	94	102	78	83	72	82	83	69	85			TT		
Komárno, Vnútoraná Okružná	60	74	72	69	60	63	63	74	79	80	75	84	83	73	75	76	84	94	87	92	72	73	91	100	79	85	71	81	83	70	87			TT		
Nitra, Janíkovce	65	85	91	69	72	61	63	78	68	78	79	88	86	65	81	85	89	102	94		80	79	97	99	85	93	81	86	90	68	92			NR		
Plášťovce	63	72	78	69	65	51	54	69	53	69	78	79	75	67	75	78	82	89	85	94	71	66	82	96	78	82	77	84	84	54	85			NR		
Prievidza, Malonecpalská	62	73		61	66	60	48	60	39	59	68	76	65	74	69	72	73	100	90	87	59	57	76	83	74	75	74	77	77	61	66			TN		
Jelšava, Jesenského	67	69	83	75	66	61	59	75	66	55	76	83	78	53	77	84	85	94	94	97	80	75	90	105	80	83	70	83	85	80	69			TN		
Lučenec, Gemerská cesta	53	69	71	71	73	66	45	62	67	53	78	78	69	54	62	73	77	86	89	78	59	61	76	87	78	83	74	82	78	64	77			BB		
Chopok, EMEP	96	103	102	100	82	84	83	83	82	83	85	86	82	72	79	82	99	103	112	116	91	84	89	104	98	92	88	86	91	91	90			BB		
Ošcadnica	77	79	64	62	77	74	67	79	69	84	81	80	82	80	79	75	85	99	99	79	59	65	92	95	78	82	73	84	85	77	80			BB		
Ružomberok, Riadok	42	46	65	61	64	64	50	59	56	58	72	72	69	57	67	68	63	79	74	62	46	38	66	75	63	69	70	71	69	62	55			ZA		
Žilina, Obežná	58	57	63	52	69	66	55	66	44	61	70	68	59	60	70	62	69	83	78	63	44	42	63	74	66	70	63	70	70	48	59			ZA		
Košovská hola	90	92	96	96	78	80	79	76	83	83	89	84	77	79	82	80	87	85	97	107	104	78	87	98	100	86	81							KE		
Košice, Dumbierska	84	90	88	77	66	71		74	65	67	50	41	37	29	51	50	42	43	42	42	31	30	38	44	22	34	40	44	46	30	29			KE		
Trebišov, T. G. Masaryka	80	85	82	66	69	71	62	74	70	63	75	85	78	72	74	75	83	87	93	89	71	78	81	93	68	80	72	79	85	70	66			KE		
Bardejov, Pod Vinbargom	73	82	78	71	66	64	57	77	69	64	79	84	79	70	73	75	85	89	94	84	65	73	79	83	74	74	74	79	87	66	63			KE		
Gánovce, Meteo. st.	61	74	76	70	64																													KE		
Humenné, Nám. slobody	70	75	78	75	70	72	68	76	73	77	76	86	81	83	67	76	81	89	95	92	71	77	89	102	80	80	74	79	87	86	86			PO		
Starina, Vodná nádrž, EMEP	71	80	79	78	74	68	67	72	70	73	77	81	78	82	75	81	81	87	90	93	73	77	85	98	76	76	74			82	75			PO		
Stará Lesná, AÚ SAV, EMEP	66	71	76	73	61	65	64	67	60	70	73	74	70	70	76	73	70	78	77				108	110	86	97	97	104	102	89	92			PO		

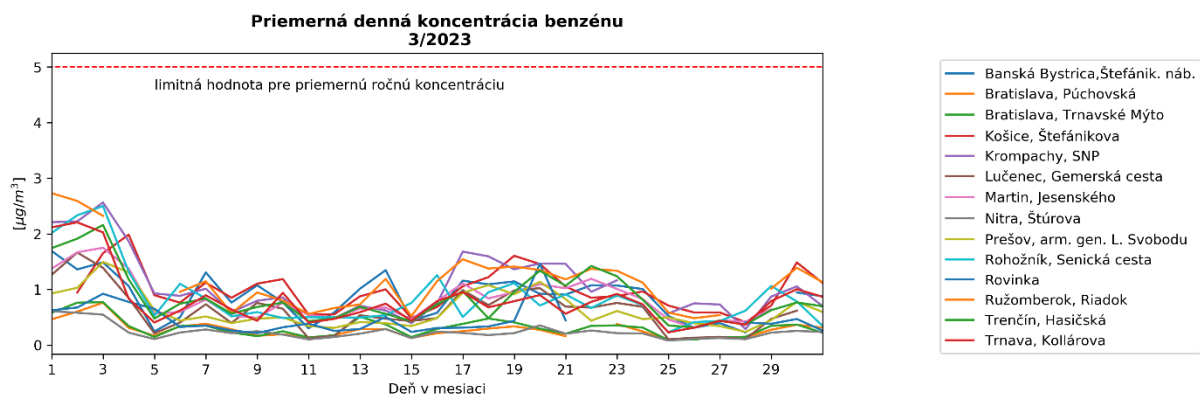
Hodnoty sú uvedené v $\mu\text{g}/\text{m}^3$ Prázdny štvorec znamená menej ako 75 % platných meraní za daný deň

Poznámka

Cieľová hodnota pre O₃: Najväčšia denná 8-hodinová priemerná koncentrácia neprekročí 120 $\mu\text{g}/\text{m}^3$ viac ako 25 dní za kalendárny rok v priemere troch rokov.

Vysvetlivky skratiek aglomerácií a zón

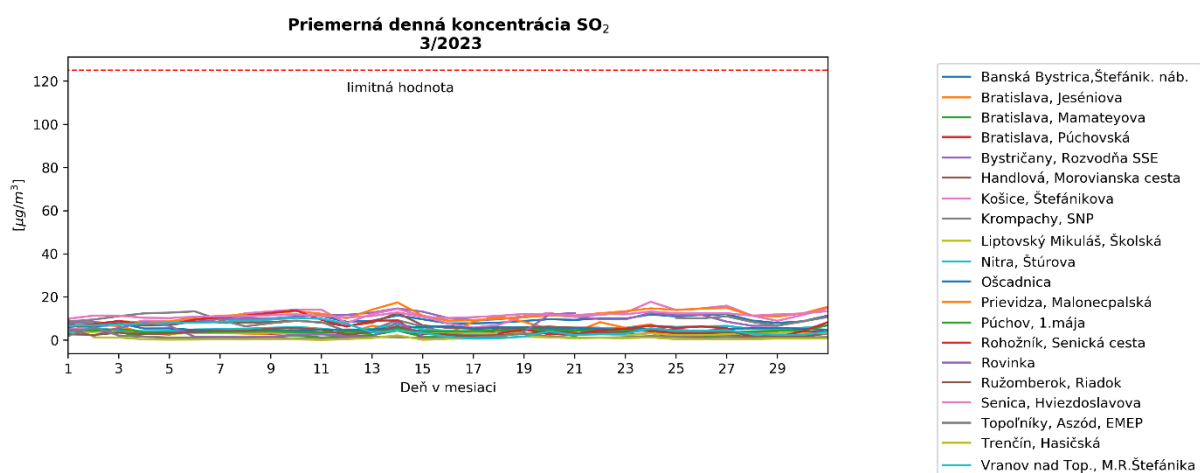
- BA aglomerácia Bratislava,
- KE aglomerácia Košice (územie mesta Košíc a obcí Bočiar, Haniska, Sokoľany a Veľká Ida),
- BSK zóna Bratislavský kraj (územie Bratislavského kraja okrem Bratislavy),
- TT zóna Trnavský kraj,
- BB zóna Banskobystrický kraj,
- NR zóna Nitriansky kraj,
- TN zóna Trenčiansky kraj,
- PO zóna Prešovský kraj,
- KSK zóna Košický kraj (územie Košického kraja okrem územia mesta Košíc a obcí Bočiar, Haniska, Sokoľany a Veľká Ida),
- ZA zóna Žilinský kraj.



Poznámka

Limitná hodnota pre priemernú ročnú koncentráciu benzénu je $5 \mu\text{g}/\text{m}^3$.

Benzén nemá stanovenú limitnú hodnotu pre priemernú dennú koncentráciu.



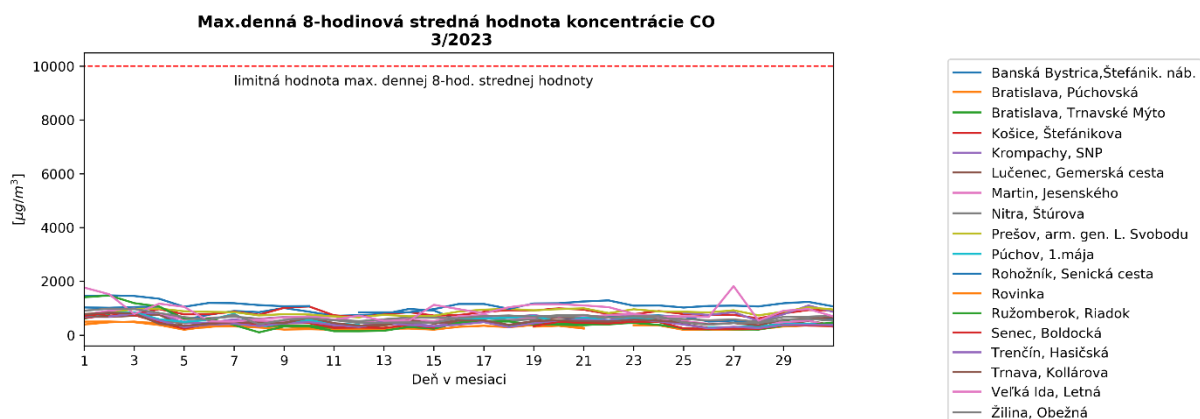
Poznámka

Limitná hodnota pre SO₂:

Priemerná hodinová koncentrácia nesmie prekročiť hodnotu $350 \mu\text{g}/\text{m}^3$ viac ako 24 krát za rok.

Priemerná 24-hodinová koncentrácie nesmie prekročiť hodnotu $125 \mu\text{g}/\text{m}^3$ viac ako 3 krát za rok.

SO₂ dlhodobo neprekračuje limitné hodnoty.

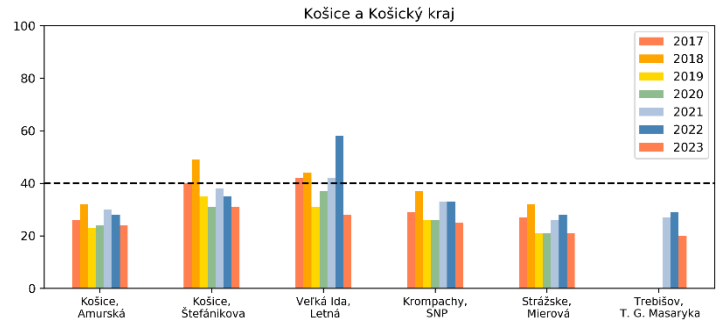
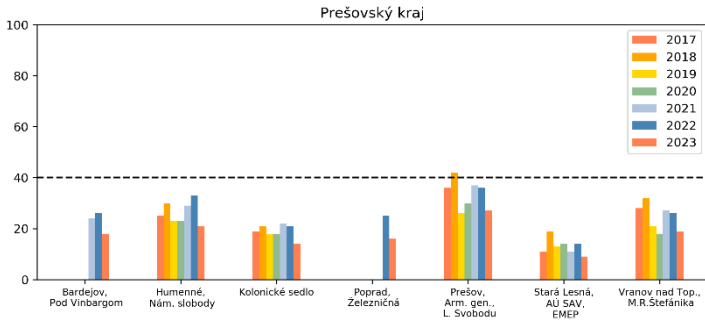
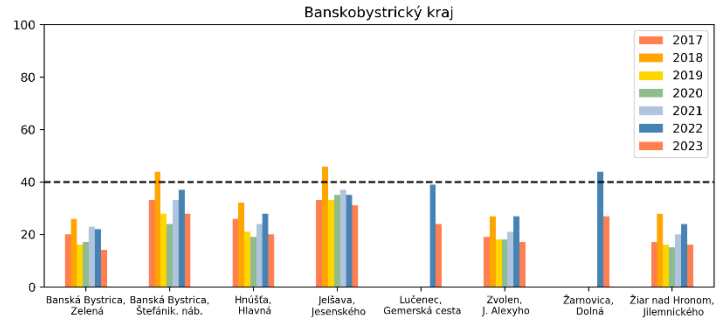
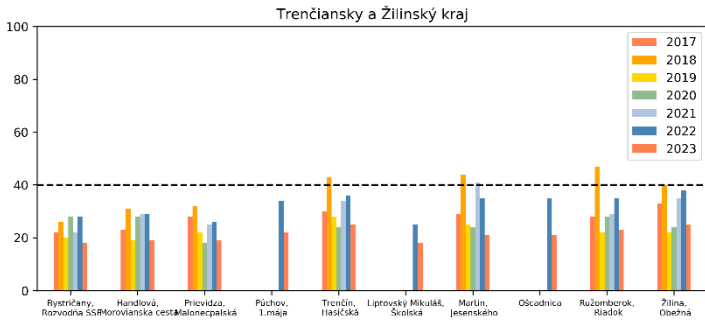
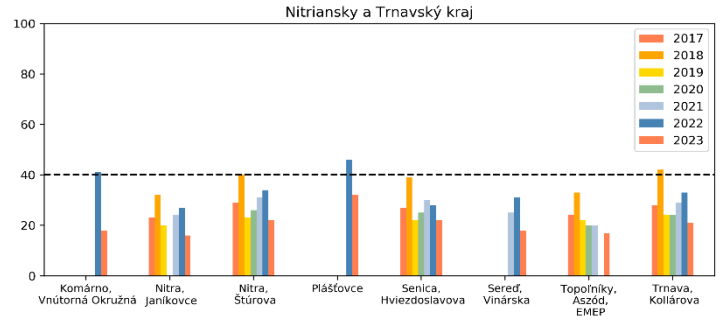
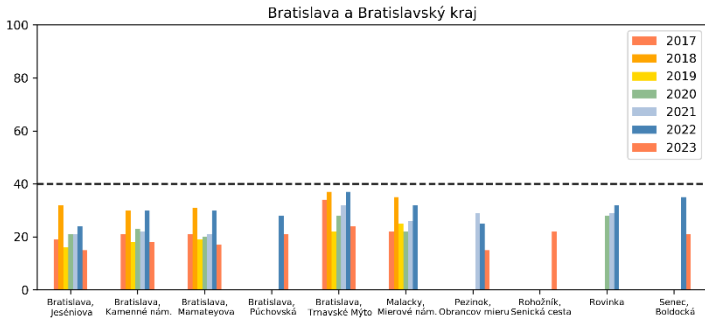


Poznámka

Limitná hodnota pre CO: Maximálna priemerná 8-hodinová koncentrácia je $10000 \mu\text{g}/\text{m}^3$.

CO dlhodobo neprekračuje limitné hodnoty.

Porovnanie priemerných mesačných koncentrácií PM₁₀ (µg/m³) v mesiaci marec v rokoch 2017-2023



Poznámka

V tomto dokumente sú spracované údaje, ktoré prešli predbežnou validáciou.