

# Priemerné denné koncentrácie znečisťujúcich látok v júli 2024

## Priemerné denné koncentrácie PM<sub>10</sub>

	Deň v mesiaci																																		
	1	2	3	4	5	6	7	8	9	10	11	12	13	14	15	16	17	18	19	20	21	22	23	24	25	26	27	28	29	30	31				
Bratislava, Jeséniova													10	13	19	21	13	16	22	20	20	33	23	13	32	28	20	18	25	53	45	BA			
Bratislava, Kamenné nám.	9	9	9	11	11	18	12	19		34	18	20	10	15	19	20	14	14	21	21	21	18	13	11	11	16	18	15	10	13	BA				
Bratislava, Mamateyova	8	6	9	8	10	18	8	18	27	33	18	21	9	13	20	21	15	15	23	22	19	20	15	12	11	18	20	15		16	21	BA			
Bratislava, Púchovská	10	10	12	10	12	18	10	18	28	33	17	20	12	15	20	21	16	16	20	20	23	22	16	11	12	19	19	15		13	21	BA			
Bratislava, Trnavské Mýto	12	10	11	11	12	25	10	25	34	42	23	24	12	15	25	24	18	17	24	22	24	25	18	15	15	21	21	17	13	17	25	BA			
Pezinok, Obrancov mieru	8	6	8	6	10	20	9	18	27	32	17	18	10	15	22	19	15	15	19	17	20	18	14	9	9	15	17	13	9	10	15	BA			
Rohožník, Senická cesta	12	8	11	9	11	18	11	22	30	38	18	23	13	17	25	23	14	17	24	24	23	21	16	10	12	25	20	13	12	14	19	BSK			
Rovinka	14	9	8	12	15	30	10	15	25	30	16	14	7	11	16	15	11		15	18	22	20	14	12	10	13	23	12	8	11	18	BSK			
Senec, Boldocká	10	8	12	10	13	21	12			37	23	22	13	17	22	22	15	16	21	21	25	20	15	11	12	18	19	14	10	13	22	BSK			
Senica, Hviezdoslavova	12	6	11	9	10	20	10	19	19	33			12	15	20	20	10	12	17	16	16	20	11				13	6	3	5	13	TT			
Sereď, Vinárska	9	7	10	8	11	19	14	21	30	36	25	25	14	20	23	24	14	14	20	18	27	24	15	9			21	15	11	14	20	TT			
Topoľníky, Aszód, EMEP	12	10	13	9	12	19	13	23	27	33	26	24	14	19	20	23	17	15	21	18	22	23	16	12	8	13	14	14	12	11	16	TT			
Trnava, Kollárova	8	12	10	13	20	15	24	31	41	26	24	14	18	22	24	17	20	22	20	24	24	16	11	11	16	18	12	11			NR				
Komárno, Vnútorňá Okružná	15	14	12	11	11	18	13	25	30	36	31	29	16	20	25	30	22	18	23	16	21	25	24	12	10	14	18	10	14	19	NR				
Nitra, Janíkovce	13	9	11	11	12	15	14	22	26	37	27	24	18	20	21	25	19	16	21	18	22	26	16	10	9	14	14	13	8	12	16	NR			
Nitra, Štúrova	19	14	16	13	15	24	20	28							31	38	27	23	29	24	30	32	22	15	14	20	25	17	13	15	22	NR			
Plášťovce	15	10	10	11	12	16	15	16	22	29	24	22	18	18	20	26	22	19	14	15	17	19	17	12	9	12	19	15	9	12	14	NR			
Bystričany, Rozvodňa SSE	12	9	9	10	11	14	13	17	24	32	28	22	15	20	20	24	21	17	17	17	18	21	15	11	10	14	16	15	8	13	NR				
Handlová, Morovianska cesta	12	7	9	7	11	13	15	16	22	23	20	19	14	17	18	23	18	15	17	15	16	18	12	9	9	10	14	11	7	10	11	TN			
Prievidza, Malonecpalská	17	8	10	9	9	12	13	17	23	26	25	21	15	18	19	24	17	14	16	16	17	20	14	13	10	12	13	12	8	10	13	TN			
Púchov, 1.mája	17	11	14	11	13	18	21	25	32	35	22	23	17	19	18	25		14	19	19	18	22	13	11	10	13	16	12	9	10	15	TN			
Trenčín, Hasičská	12	9	12	12	12	19	14	22	29	39	25	29	19	20	20	29	19	17	23	21	24	26	15	13	11	15	17	13	10	12	20	TN			
Banská Bystrica, Zelená	16	6	5	8	9	17	25	23	24	29	25	27	26	22	26	26			16	18	17	20	14	16	13	19	20	18	15	11	13	BB			
Banská Bystrica, Štefánik. nám.	11	8	13	14	12	18	19	24	26	37	30	28	26	23	30	32	30	23	22	19	20	24	19	15	11	17	17	14	11	15	19	BB			
Hnúšťa, Hlavná	16	11	10	10	9	10	15	18	20	24	22	21	23	20	22	25	21	18	15	14	17	20	17	12	11	11	15	15	9	11	12	BB			
Jelšava, Jesenského	17		9	13	10	13	18	21	25	28	25	26	25	21	25	30	19	20	17	16	23	23	22	16	14	13	16	16	10	14	14	BB			
Lučenec, Gemerská cesta	14	11	11	11	12	14	19	24	29	33	28	26	24	19	26	29	25	20	19			23	21	16	9	14	17	16	13			BB			
Zvolen, J. Alexyho	12	7	11	10	10	14	16	17	23	30	26	23	17	19	22		21	19	23	24	21	17	16	16	18	15	10	5	12	16	14	8	13	13	BB
Žarnovica	12	7	11	10	10	14	16	17	23	30	26	23	17	19	22		21	19	16	19	23	16	12	8	13	17	13	8	12	14	14	BB			
Žiar nad Hronom, Jilemnického	11	7	12	9	9	10	13	15	22	27	22	23	19	20	20	26	20	19	18	15	20	19	16	12	11	12	15	13	9	13	13	BB			
Liptovský Mikuláš, Školská	12	8	10	11	10	13	18	23	23	33	28	26	24	20	26	28	24	20	18	16	19	21	14	11	9	14	16	15	8	11	15	ZA			
Martin, Jesenského	15	13	15	15	12	15	19	19	27	32	28	24	18	19	20	28	21	17	20	20	18	20	12	14	11	14	16	15	10	12	16	ZA			
Ošadnica	12	12	11	9	8	13	15	22	22	33	25	21	13	19	20	26	19	14	19	18	17	21	12	11	12	11	15	12	10	10	13	ZA			
Ružomberok, Riadok	11	17	21	9	8	13	16	20	22	28	23	25	15	17	21	27	21	16	18	16	19	22	11	13	9	13	17	14	10	11	15	ZA			
Žilina, Obežná	11	8	11	10	10	12	15	17	24	34	26	25	14	17	20	25	19	13	18	19	18	22	13	13	11	13	17	13	9	12	14	KE			
Košice, Amurská	25	10	12	12	16	20	24	20	28	31	31	31	36	19	23	32	22	16	15	20	22	20	17	13	12	16	20	20	12	12	22	KE			
Košice, Štefánikova	26	13	12	14	15	21	24	21	30	34	32	34	37	17	25	35	27	19	19	22	24	23	18	16	12	16	20	21	11	16	18	KE			
Veľká Ida, Letná	29	29	23	17	14	16	29	32	36	48	35	33	43	28	32	35	48	44	58	30	27	31	34	29	26	21	21	26	27	23	21	KE			
Krompachy, SNP	21	9	11	12	10	15	21	19	27	30	27	29	29	20	22	30	22	16	16	16	19	20	16	12	10	13	16	16	8	11	16	KE			
Strážske, Mierová	20	10	10	12	10	15	20	18	25	29	28	29	28	17	23	32	19	16	16	20	21	18	17	15	10	14	16	16	10	11	15	KSK			
Trebišov, T. G. Masaryka	23	10	11	12	14	18	23	18	29	34	30	32	31	18	20	28	20	18	17	23	23	20	18	13	12	19	19	17	10	13	22	KSK			
Bardejov, Pod Vinbargom	15	8	9	9	7	10	11	15	20	21	21	21	20	10	17	19	14	14	16	12	15	18	16	14	9	12	13	10	9	9	11	PO			
Humenné, Nám. slobody	22	11	12	15	21	16	19	19	26	31	31	34	32	19	23	30	19	17	17	20	21	17	16	14	11	16	18	16	12	12	19	PO			
Kolonické sedlo	16	9	8	11	8	13	16	20	22	25	25	26	26	23	22	28	14	15	13	18	16	14	16	14	10	13	15	13	9	8	11	PO			
Poprad, Železničná	13	8	11	11	8	13	19	20	25	31	28	25	26	19	21	27	17	17	21	15	17	20	15	10	10	14	17	14	10	10	16	PO			
Prešov, arm. gen. L. Svobodu	24	13	12	19	15	18	21	20	29	35	34	34	30	16	26	34	24	19	21	21	22	25	21	19	19	20	20	18	12	15	19	PO			
Stará Lesná, AÚ SAV, EMEP	11	6	7	8	6	12	17	16	21	24	20	20	21	14	18			13	14	12	18	18	15	10	8	12	14	14	6	8	10	PO			
Vranov nad Top., M.R.Štefánika	17	8	8	10	9	14	17	16	23	27	26	26	26	17	19	26	18	12	13	17	18	13	14	12	11	13	16	15	9	10	15	PO			

Hodnoty sú uvedené v  $\mu\text{g}/\text{m}^3$ . Prázdny štvorec znamená menej ako 75 % platných meraní za daný deň.

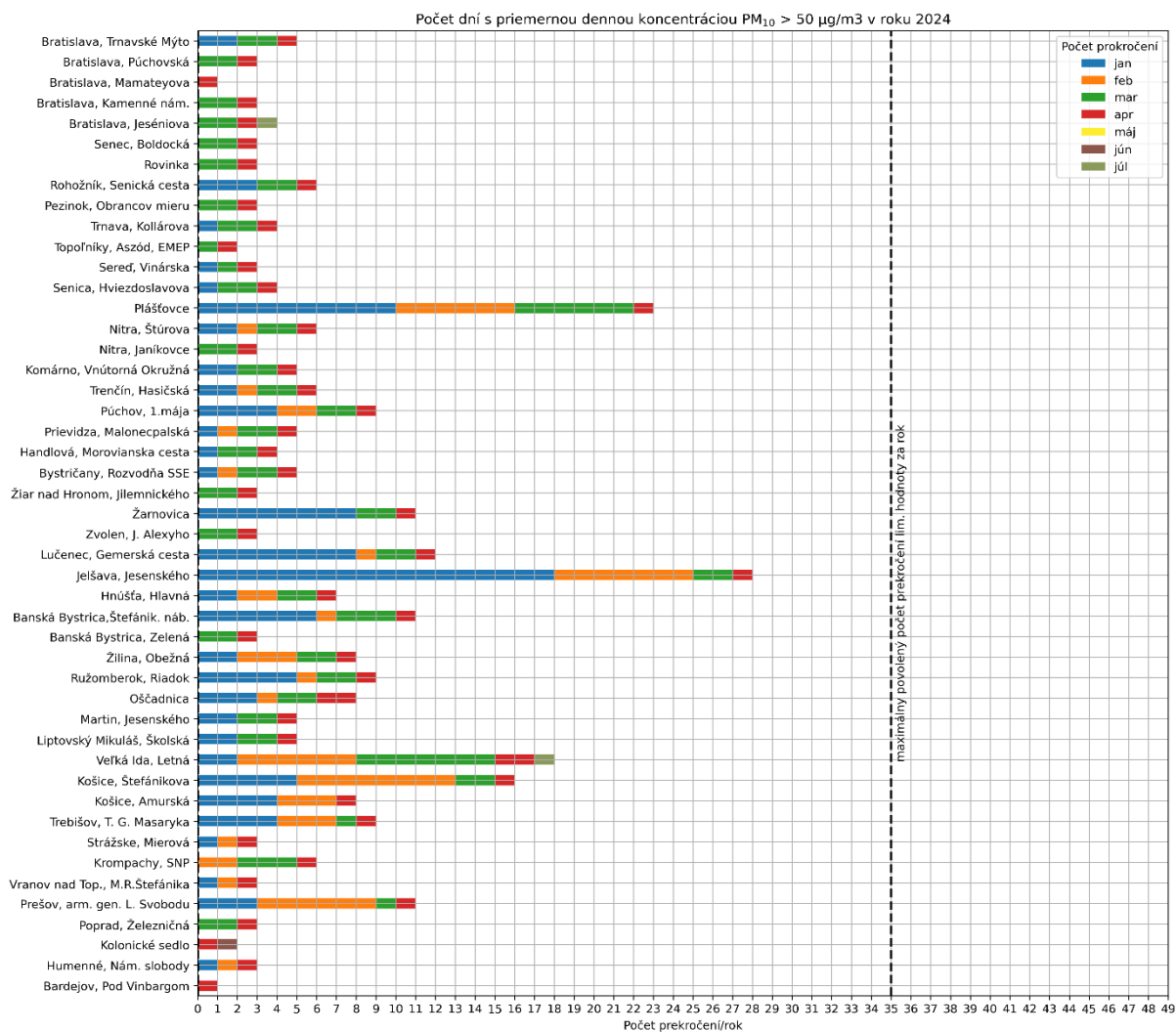
### Poznámka

Limitná hodnota pre priemernú ročnú koncentráciu PM<sub>10</sub> je 40  $\mu\text{g}/\text{m}^3$ .

Priemerná denná koncentrácia PM<sub>10</sub> nesmie prekročiť hodnotu 50  $\mu\text{g}/\text{m}^3$  viac ako 35 krát za kalendárny rok.

Vysoké hodnoty PM v Bratislave na Jeséniovej ulici 30.7.2024 boli zapríčinené stavebnými prác

## Počet prekročení limitnej hodnoty pre priemernú dennú koncentráciu PM<sub>10</sub>



### Poznámka

Limitná hodnota pre priemernú ročnú koncentráciu PM<sub>10</sub> je 40 µg/m<sup>3</sup>.

Priemerná denná koncentrácia PM<sub>10</sub> nesmie prekročiť hodnotu 50 µg/m<sup>3</sup> viac ako 35 krát za kalendárny rok.

## Priemerné denné koncentrácie PM<sub>2,5</sub>

	Deň v mesiaci																															
	1	2	3	4	5	6	7	8	9	10	11	12	13	14	15	16	17	18	19	20	21	22	23	24	25	26	27	28	29	30	31	
Bratislava, Jeséniova													7	11	14	13	9	10	15	14	15	14	12	6	11	10	12	9	10	15	15	
Bratislava, Kamenné nám.	6	3	6	6	7	12	7	14		26	14	15	8	10	15	15	10	10	16	14	16	11	19	14	13	17	19	16	11	11		
Bratislava, Mamatyeva	4	3	4	3	5	12	6	14	22	25	14	15	6	10	15	17	10	11	16	16	14	12	12	15	13	16	16	12		11	14	
Bratislava, Púchovská	5	4	5	3	6	10	6	12	18	21	13	12	8	10	13	14	10	10	13	12	14	12	9	6	5	10	11	9		10	14	
Bratislava, Trnavské Mýto	7	6	6	4	6	12	6	14	21	25	15	16	7	10	18	15	9	12	15	13	15	12	10	6	7	10	13	9	6	8	12	
Pezinok, Obrancov mieru	7	5	6	4	7	14	8	15	23	26	17	15	9	14	18	18	12	13	17	15	18	14	12	8	6	10	13	11	6	8	10	
Rohožník, Senická cesta	4	2	3	2	4	8	5	10	14	16	9	9	5	8	13	10	6	7	10	10	10	9	5	2	3	7	9	6	3	3	8	
Senec, Boldocká	8	5	6	5	7	14	10		27	17	17	11	15	16	18	11	12	16	14	20	15	11	7	7	10	13	10	6	7	11		
Senica, Hviezdoslavova	5	3	5	4	5	11	5	13	17	22		6	10	14	14	7	9	13	9	19	19	12					8	7	8	13		
Sereď, Vinárska	7	4	6	4	8	14	11	18	24	28	20	19	12	17	19	20	12	12	17	16	24	19	12	7			18	14	10	11	15	
Topoľníky, Aszód, EMEP	11	4	5	7		9	10	15	16	20	13	15	12	14	13	15	11	11	18	14	15	18	10	11	10	8	9	10	7	6	10	
Trnava, Kollárova	6	4	6	5	7	13	7	15	20	25	16	16	9	13	16	16	9	11	14	14	17	16	10	6	5	8	11	8	6			
Komárno, Vnútorná Okružná	11	7	8	7	9	14	14	23	26	31	28	26	17	20	23	26	20	16	19	14	20	22	15	10	8	10	15	16	8	9	12	
Nitra, Janíkovce	8	6	8	7	8	11	12	18	23	27	25	19	14	19	19	21	16	15	17	14	20	21	13	8	6	9	13	10	6	9	11	
Nitra, Štúrova	11	10	10	8	10	17	15	22																								
Plášťovce	8	8	6	6	8	10	10	11	15	20	16	15	12	12	14	18	16	14	11	11	13	14	11	8	6	8	12	11	6	9	9	
Bystričany, Rozvodňa SSE	7	5	7	7	6	8	9	11	15	20	19	15	10	13	14	17	16	12	12	12	14	16	11	8	6	9	10	10	6	8		
Handlová, Morovianska cesta	9	6	7	6	7	9	8	9	11	14	14	14	11	13	15	18	15	11	13	11	14	15	10	7	6	7	12	9	5	8	8	
Prievidza, Malonecalská	7	4	6	5	5	7	10	11	16	18	18	16	11	14	14	18	13	10	12	10	14	15	10	10	7	9	11	10	7	8	10	
Púchov, 1.mája	15	6	11	12	14	10	16	33	34	33	17	16	14	14	14	14		13	16	17	17	19	12	10	8	11	15	12	8	10	14	
Trenčín, Hasičská	6	3	5	5	6	11	9	16	19	26	18	18	11	14	14	18	12	11	16	12	16	16	10	7	6	8	12	8	5	7	11	
Banská Bystrica, Zelená	5	4	5	4	4	7	9	9	14	17	12	13	12	12	13	16	14	12	13	11	12	13	11	7	4	7	8	8	4	6	8	
Banská Bystrica, Štefánik. nám.	7	6	8	9	7	11	12	15	16	23	16	14	14	12	15	20	17	15	15	14	14	16	13	10	8	11	12	10	8	11	13	
Hnúšťa, Hlavná	9	4	6	5	4	6	9	10	12	15	12	12	13	11	11	14	13	10	8	7	9	10	7	4	3	4	8	10	5	7	8	
Jelšava, Jesenského	8		4	7	7	8	13	12	13	18	15	16	16	14	15	16	12	12	11	11	13	13	13	13	10	9	10	10	7	8	7	
Lučenec, Gemerská cesta	9	5	7	7	7	8	12	13	17	20	16	16	16	14	16	20	17	12	12			16	14	9	7	10	12	12	8			
Zvolen, J. Alexyho	7	4	3	4	4	8	10	9	13				14	12	15	17	16	15	13	13	13	15	11	7	4	9	13	10	5	8	9	
Žarnovica	9	6	8	7	6	9	13	13	18	23	20	16	15	16	17		16	16	15	13	15	18	13	10	7	11	13	10	7	9	11	
Žiar nad Hronom, Jilemnického	7	3	6	4	4	6	9	9	13	17	14	13	11	12	13	15	13	12	11	10	13	14			8	9	12	9	6	7	9	
Liptovský Mikuláš, Školská	8	7	8	9	7	9	14	15	15	23	18	18	16	13	16	19	14	14	13	12	13	15	10	9	7	11	12	11	6	8	11	
Martin, Jesenského	7	6	8	7	6	8	11	11	16	18	17	14	10	12	12	18	14	11	12	11	11	15	10	13	11	13	16	13	9	11	13	
Oščadnica	7	4	7	5	5	7	10	12	15	19	17	14	10	13	13	17	10	8	12	12	12	13	8	7	8	8	11	9	7	8	10	
Ružomberok, Riadok	6	5	6	7	6	10	14	13	16	23	17	18	12	12	16	20	17	12	14	13	16	17	9	9	6	10	14	11	6	8	11	
Žilina, Obežná	7	7	8	8	7	8	11	13	16	21	17	17	10	13	14	19	13	9	14	14	12	16	10	9	7	9	12	9	7	8	12	
Košice, Amurská	17	7	6	7	8	12	16	15	21	25	20	21	25	14	16	28	21	14	13	16	18	16	14	11	9	12	14	13	8	8	13	
Košice, Štefánikova	16	7	7	8	8	11	16	14	15	15	14	15	17	7	11	24	24	15	14	16	18	17	14	11	8	10	13	13	9	9	12	
Veľká Ida, Letná	18	17	12	10	8	11	21	18	23	28	22	23	30	15	19	24	28	26	27	20	19	20	21	17	12	13	14	15	15	12	14	
Kropachy, SNP	14	5	3	6	5	9	18	16	20	24	21	23	28	18	21	27	21	14	13	13	17	18	15	10	6	7	12	11	1	3	12	
Strážske, Mierová	14	5	6	8	8	10	16	15	22	23	22	23	22	13	21	28	17	13	13	16	17	15	13	10	7	9	12	11	7	7	10	
Trebišov, T. G. Masaryka	15	6	6	9	6	11	15	15	21	24	21	23	23	14	15	22	16	12	13	18	17	16	12	9	7	10	13	13	6	7	14	
Bardejov, Pod Vinbargom	9	5	5	5	3	6	8	9	12	14	13	12	13	7	11	13	9	7	9	7	9	9	9	7	4	6	8	6	5	4	6	
Humenné, Nám. slobody	21	13	14	14	20	15	20	20	23	24	21	21	20	13	15	21	12	10	9	12	14	10	10	10	8	9	13	11	8	7	10	
Kolonická sedlo	9	5	5	8	5	8	13	15	19	20	19	20	18	17	18	17	21	11	10	8	12	10	12	9	6	8	10	9	5	5	7	
Poprad, Železničná	9	5	7	8	4	9	14	14	17	22	18	17	18	13	14	19	13	12	15	11	14	16	13	8	7	10	14	11	6	7	12	
Prešov, arm. gen. L. Svobodu	17	9	7	11	8	10	15	15	20	25	21	24	22	10	17	26	21	16	15	16	17	18	15	12	12	13	15	12	7	10	13	
Stará Lesná, AÚ SAV, EMEP	9	4	5	6	4	7	15	12	16	18	13	14	16	10	12		10	11	10	13	14	12	7	5	7	10	10	3	4	8		
Vranov nad Top., M.R.Štefánika	13	5	5	7	6	10	14	14	19	23	21	21	21	13	14	19	14	9	10	13	12	11	10	8	8	9	12	12	6	7	10	

Hodnoty sú uvedené v  $\mu\text{g}/\text{m}^3$ . Prázdny štvorec znamená menej ako 75 % platných meraní za daný deň.

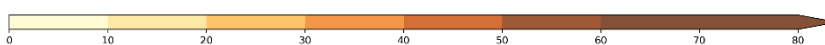
### Poznámka

Limitná hodnota pre priemernú ročnú koncentráciu PM<sub>2,5</sub> je 20  $\mu\text{g}/\text{m}^3$ .

Pre PM<sub>2,5</sub> nie je stanovená denná limitná hodnota.

## Priemerné denné koncentrácie NO<sub>2</sub>

	Deň v mesiaci																															
	1	2	3	4	5	6	7	8	9	10	11	12	13	14	15	16	17	18	19	20	21	22	23	24	25	26	27	28	29	30	31	
Bratislava, Jeséniava															2				1	3	2	1	2			5	1			1	10	
Bratislava, Mamatayova	7	6	9	8	5	8	7	10	14	12	15	18	13	7	17	11	7	13	18	13	18	10	8	9	21	21	12	6	11	21	19	
Bratislava, Púchovská	4	3	6	4	4	7	2	4	11	10	6	11	4	4	10	7	5	6	8	9	10	18	4	3	4	11	10	5	4	5	13	
Bratislava, Trnavské Mýto	21	15	22	22	13	15	12	25	32	32	31	33	19	15	36	25	18	27	34	25	35	27	22	20	25	35	22	14	23	39		
Pezinok, Obrancov mieru	2	1	3	2	2	2	0	3	4	4	3	6	2	5	6	4	3	4	3	6	4	4	3	2	2	4	4	3	2	2	5	
Rohožník, Senická cesta	13	12	14	11	8	6	8	14	13	10	12	14	11	10	13	13	13	16	15	13	10	13	13	15	15	16	10	9	14	15	13	
Rovinka	13	4	7	8	4	3	7	11	7	7	10	9	9	10	10	9	5		8	8	12	16	10	10	10	7	5	5	7	12	10	
Senec, Boldocká	15	8	15	16	8	7	11	18	15	14	25	17	17	17	25	20	13	16	20	14	26	21	16	13	18	15	1	0	5	11	10	
Sereď, Vinárska	8	6	7	8	5	4	6	8	5	6	8	8	7	6	9	7	6	7	8	7	9	9	6	8	8	10	5	4	8	10	9	
Topoľníky, Aszód, EMEP	2	1	4	2	2	2	2	4	2	3	4	3	3	3	2	3	2	3	3	4	4	3	3	2	2	3	3	2	2	3	3	
Trnava, Kollárova	18	18	23	16	12	13	14	20	22	23	29	25	19	17	28	22	20	26	31	17	22	21	22	22	23	24	15	16	26	29	28	
Komárno, Vnútoraná Okružná	6	4	5	6	4	5	4	5	5	8	5	6	5	5	6	8	4	4	8	8	12	9	6	5	4	11	10	3	5	10	12	
Nitra, Janíkovce	4	4	5	5	3	3	4	5	3	4	4	4	5	6	5	5	4	4	5	5	5	5	5	4	3	7	3	3	4	5	7	
Nitra, Štúrova	14	12	16	17	11	15	12	17										15	17	25	19	20	20	17	15	14	27	16	10	16	18	30
Plášťovce	4	3	3	3	3	4	3	3	3	4	5	5	5	4	5	6	4	4	5	4	4	4	4	3	3	3	4	3	3	4	3	
Prievidza, Malonepcalská	9	7	8	12	6	3	7	7	7	4	7	4	6	6	8	10	8	8	8	8	9	12	11	12	11	10	7	8	11	12	10	
Púchov, 1.mája	3	2	3	3	2	2	3	3	3	3	4	3	3	3	3	4	5	5	5	3	4	4	5	5	4	3	3	4	4	5		
Trenčín, Hasičská	10	5	9	16	11	10	7	11	11	20	14	17	9	8	10	17	8	10	14	13	10	15	6	10	7	12	15	9	9	10	17	
Banská Bystrica, Zelená	2	1	4	3	2	2	2	3	3		3	4	2	2	3	4	6	4	4	3	2	3	5	4	2	4	3	2	1	3	4	
Banská Bystrica, Štefánik, náb.	10	6	12	14	11	12	11	17	15	19	20	18	11	11	18	18	21	14	19	13	10	16	18	13	12	20	13	7	13	19	22	
Jelšava, Jesenského	3		3	3	2	2	2	3	3	3	3	4	3	3	3	6	2	4	4	4	4	4	5	3	2	3	3	2	3	3	3	
Lučenec, Gemerská cesta	5	6	7	6	5	6	4	9	8	10	10	8	6	5	8	10	8	7	9			8	7	6	7	8	6	3	8			
Žarnovica	4	4	7	5	4	6	6	5	7	7	7	4	4	7		7	6	7	6	5	8	9	8	7	9	8	6	5	8	8	9	
Chopok, EMEP	2	1	1	1	1	1	1	1	1	1	1	1	1	1	1	1	1	2	2	2	2	2	2	1	1	1	2	1	1	1	1	
Liptovský Mikuláš, Školská	3	2	5	6	4	3	3	8	5	6	9	7	4	3	6	7	9	6	5	3	3	5	4	5	3	7	4	3	2	6	7	
Martin, Jesenského	10	11	12	13	11	7	8	11	13	10	12	9	8	6	11	12	10	12	12	8	8	13	12	11	11	13	10	9	10	12	13	
Oščadnica	3	2	3	2	2	1	3					2	3	3	3	3	4	4	5	3	2	4	4	4	3	2	3	3	3	3	3	
Ružomberok, Riadok	6	6	8	11	7	8	6	11	11	10	12	12	5	5	10	10	10	10	11	7	7	11	8	9	8	10	8	7	8	8	12	
Žilina, Obežná	11	11	12	13	13	8	9	13	10	13	14	12	9	8	12	12	12	13	11	10	9	13	13	14	13	13	13	11	11	12	15	
Kojšovská hoľa	2	2	2	1	1	3	1	1	0	3	1	3	2	1	1	1	2	2	1	1	1	1	2	2	2	1	2	1	1	1	1	
Košice, Štefánikova	14	9	11	15	11	14	12	9	11	10	10	15	12	6	11	18	11	9	12	9	11	12	12	11	12	15	12	10	10	12	15	
Krompachy, SNP	7	7	8	7	5	7	5	7	5	5	7	8	7	6				9	10	7	5	7	8	7	8	8	6	6	8	8	8	
Trebišov, T. G. Masaryka	4	6	5	5	4	7	4	3	6	7	6	7	3	5	5	6	5	5	4	3	5	6	4	5	5	8	6	3	3	6	9	
Bardejov, Pod Vinbargom	7	12	10	8	3	4	3	6	5	6	7	6	4	4	7	7	6	7	10	6	5	8	5	6	5	8	6	4	4	7	8	
Gánovce, Meteo. st.	3	3	5	3	2	1	2	3	5	5	5	4	3	2	3	4	4	4	5	5	4	5	5	4	5	6	4	1	2	6	7	
Humenné, Nám. slobody	4	4	4	5	3	3	3	5	4	3	4	4	3	3				6	4	4	3	4	3	4	4	5	3	3	5	5	4	
Poprad, Železničná	1	3	3	2		0	4	0	6	10	6	4	2	2	7	3	3	3	1			1	3	3	4	2			4	4	4	
Prešov, arm. gen. L. Svobodu	34	35	35	40	20	25	20	29	32	32	33	38	22	22	31	40	34	37	41	28	22	34	35	35	37	34	30	24	35	36	42	
Starina, Vodná nádrž, EMEP	1	2	2	2	1	1	1	1	1	1	1	1	1	1	1	1	1	2	2	2	1	1	1	2	1	2	1	1	2	2	2	
Stará Lesná, AÚ SAV, EMEP	2	2	2	3	2	2	2	2	2	2	3	2	2	2	2	2	2	2	2	2	2	2	2	2	2	2	3	3	2	2	3	3



Hodnoty sú uvedené v µg/m<sup>3</sup>. Prázdny štvorec znamená menej ako 75 % platných meraní za daný deň.

### Poznámka

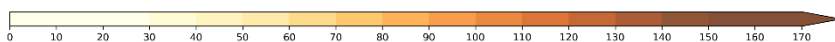
Limitná hodnota pre NO<sub>2</sub> :

Priemerná hodinová koncentrácia nesmie prekročiť hodnotu 200 µg/m<sup>3</sup> viac ako 18 krát za kalendárny rok.

Limitná hodnota pre priemernú ročnú koncentráciu NO<sub>2</sub> je 40 µg/m<sup>3</sup>.

## Maximálne denné 8-hodinové koncentrácie O<sub>3</sub>

	Deň v mesiaci																														
	1	2	3	4	5	6	7	8	9	10	11	12	13	14	15	16	17	18	19	20	21	22	23	24	25	26	27	28	29	30	31
Bratislava, Jeséniova												106	107	132	113	94	112	131	126	132	128	95	94	93	119	111	95	94		119	
Bratislava, Mamateyova	84	74	71		87	99	87	93	109	118	118	117	97	107	129	109	94	114	139	104	136	111	99	90	92	114	112	96	96	102	123
Pezinok, Obrancov mieru	107	79	74	85	89	100	87	98	116	124	119	148	116	108	128		93	112	128	115	128	112	99	100	90	130	113	94	96	99	126
Senec, Boldocká	60	51	46	49	56	63	53		96	108	111	117	86	95	106	94	87	96	109	103	121	103	92	92	80	110	107	89	89	85	112
Topofníky, Aszód, EMEP				36	31	33	25	47	51	52	91	113	81	93	95	111	100	101	99	98	103	105		94	86	96	107	98	92	90	107
Komárno, Vnútrná Okružná	96	75	84	88	92	104	93	100	112	126	140	147	104	119	121	133	110	115	120	105	131	129	96	94	85	110	117	117	92	95	124
Nitra, Janíkovce	90	77	82	81	89	106	92	101	109	107		134	88	102	112	124	105	112	120	111	123	128	101	101	89	115	118	105	93	97	118
Piážovce	81	76	75	85	91	102	100	102	99	101	104	116		114	108			101	104	107	113	128	99	99	90	107	131	115	92	100	116
Prievidza, Malonepcalská	75	71	68	72	87	101	86	81	82	96	97	115	88	92	97	114	98	97	103	103	104	112	86	81	81	101	115	101	84	83	114
Banská Bystrica, Zelená	71	77	73	77	85	84	83	74	80	93	85	100	93	101	102				96	89	96	115	98	96	88	99	114	99	92	88	104
Jelšava, Jesenského	77	65	74	77	91	92	99	81	84	98	86	116	108	102	97	74	97	94	107	99	94	84	87	72	78	95	111	106	89	88	99
Lučenec, Gemerská cesta	77	65	74	78	88	91	98	77	87	86	73		95	95	82				105	98		107	92	86	84	96	117	110	88		
Chopok, EMEP	108	95	90	95	102	99	104	112				143	118	111	130	118	122	114	115	117	117	133	139	102	102	115	124	127	97	98	121
Ošádnicia			66	66	84	94	92	71	95	87	99	95	89	81	92	116	104	99	116	101	106	136	99	88	82	98	110	81	87	91	107
Ružomberok, Riadok	83	68	64	68	87	86	83	65	62	77	57	92	75	80					104	102	100	113	84	80	73	93	99	92	82	74	100
Žilina, Obežná	77	59	58	64	74	84	87	62	78	74	73	92	83	77	81	93	85	78	100	94	93	119	109	76	73	82	96	75	75	78	95
Košice, Dumbierska	103	74		85	99	111	87	93	101	106	117	120	122	101	103	121	105	114	110	99	117	101	110	90	101	117	113	97	91	107	
Trebišov, T. G. Masaryka	77	63	74	87	84	94	109	80	89	98	103	108	110	101		90			102	98	86	99	93	102	86	98	113	108	93	86	108
Bardejov, Pod Vinbargom	89	61	77	67	66	96	103	76	89	100	94	113	120	101	101	102	98	97	109	94	90	104	94	92	79	100	107	96	96	92	105
Gánovce, Meteo. st.	94	71	81	79	99	92	97	72	89	95	86	113	100	86				98	110	94	98	102	89	82	79	101	105	107	89	88	93
Humenné, Nám. slobody	72	56	70	82	76	90	100	68	71	87	94	99	114	86	73	73	62	71	101	87	68	88	89	82	76	90	108	103	89	82	102
Starina, Vodná nádrž, EMEP	79	68	64	72	70	83	82	63	65	77	72	77	100	79	74	81	85	84	108	88	72	89	100	102	85	94	102	96	97	85	103



Hodnoty sú uvedené v µg/m<sup>3</sup> Prázdny štvorec znamená menej ako 75 % platných meraní za daný deň

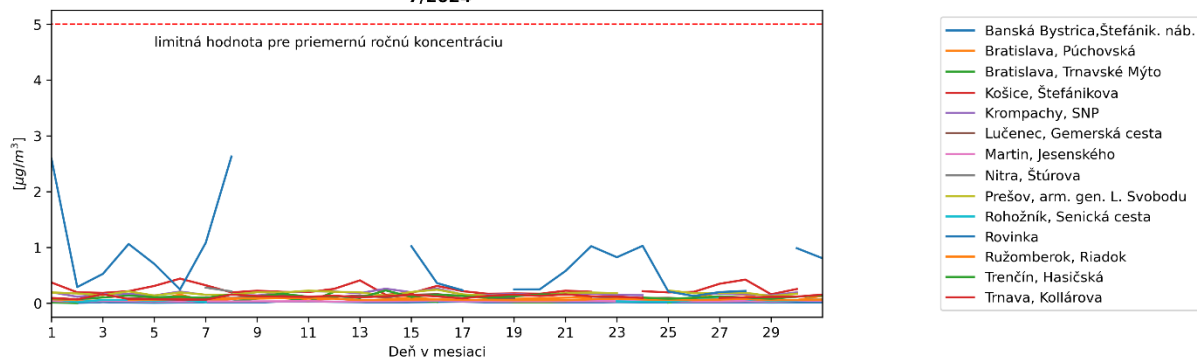
### Poznámka

Cieľová hodnota pre O<sub>3</sub>: Najväčšia denná 8-hodinová priemerná koncentrácia neprekročí 120 µg/m<sup>3</sup> viac ako 25 dní za kalendárny rok v priemere troch rokov.

### Vysvetlivky skratiek aglomerácií a zón

- BA aglomerácia Bratislava,
- KE aglomerácia Košice (územie mesta Košíc a obcí Bočiar, Haniska, Sokolany a Veľká Ida),
- BSK zóna Bratislavský kraj (územie Bratislavského kraja okrem Bratislavy),
- TT zóna Trnavský kraj,
- BB zóna Banskobystrický kraj,
- NR zóna Nitriansky kraj,
- TN zóna Trenčiansky kraj,
- PO zóna Prešovský kraj,
- KSK zóna Košický kraj (územie Košického kraja okrem územia mesta Košíc a obcí Bočiar, Haniska, Sokolany a Veľká Ida),
- ZA zóna Žilinský kraj.

**Priemerná denná koncentrácia benzénu  
7/2024**

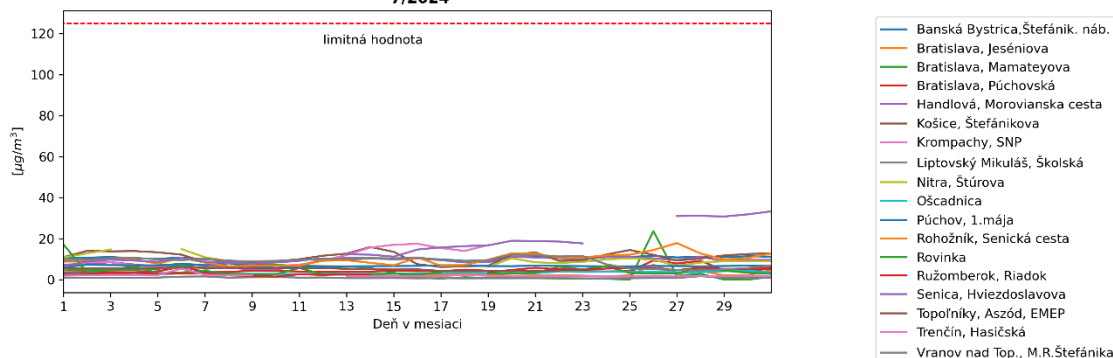


**Poznámka**

Limitná hodnota pre priemernú ročnú koncentráciu benzénu je  $5 \mu\text{g}/\text{m}^3$ .

Benzén nemá stanovenú limitnú hodnotu pre priemernú dennú koncentráciu.

**Priemerná denná koncentrácia SO<sub>2</sub>  
7/2024**



**Poznámka**

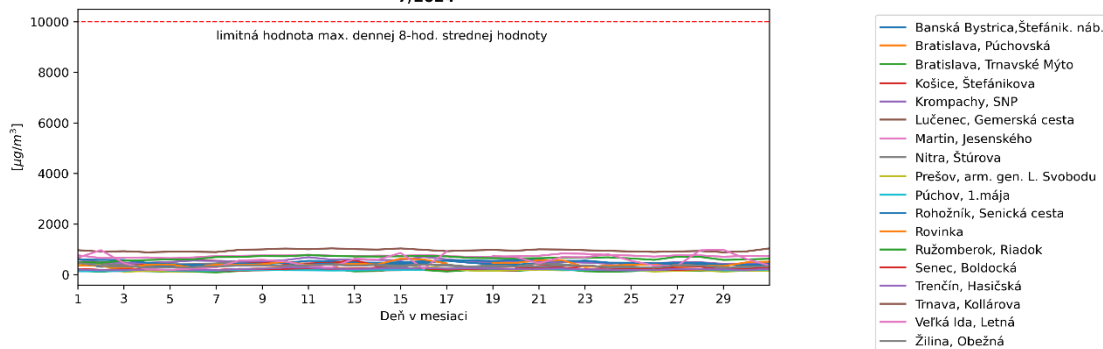
Limitná hodnota pre SO<sub>2</sub>:

Priemerná hodinová koncentrácia nesmie prekročiť hodnotu  $350 \mu\text{g}/\text{m}^3$  viac ako 24 krát za rok.

Priemerná 24-hodinová koncentrácie nesmie prekročiť hodnotu  $125 \mu\text{g}/\text{m}^3$  viac ako 3 krát za rok.

SO<sub>2</sub> dlhodobo neprekračuje limitné hodnoty.

**Max.denná 8-hodinová stredná hodnota koncentrácie CO  
7/2024**

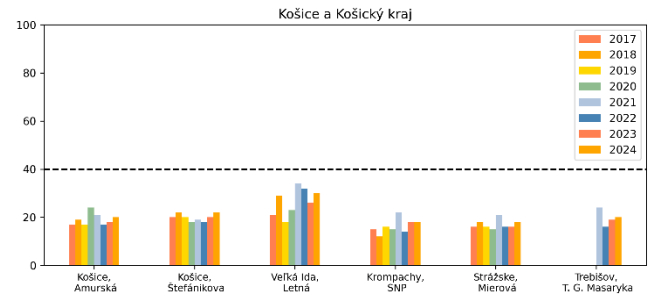
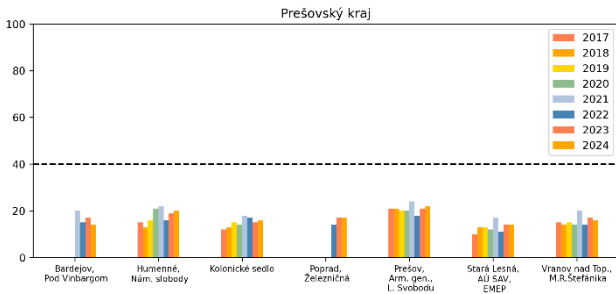
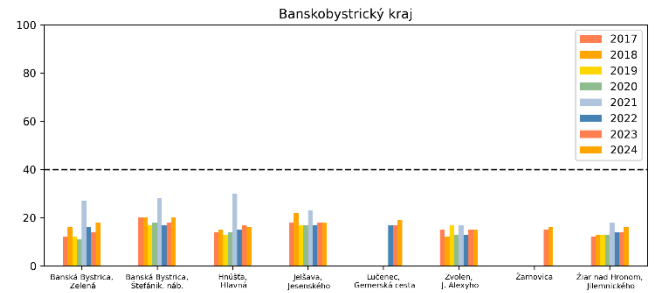
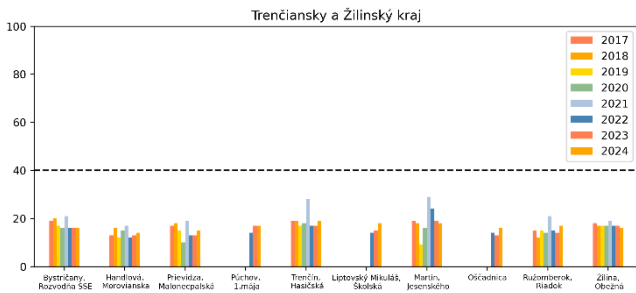
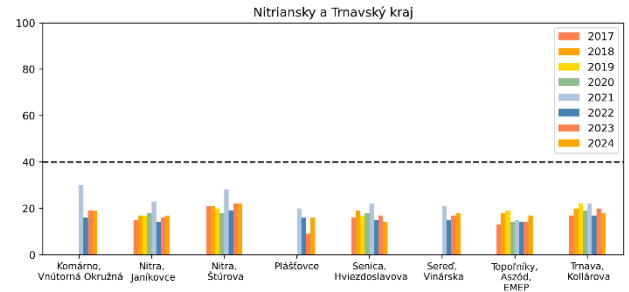
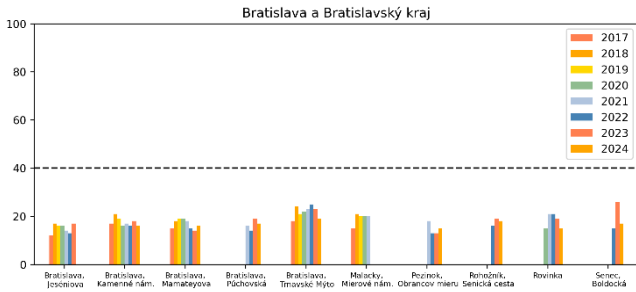


**Poznámka**

Limitná hodnota pre CO: Maximálna priemerná 8-hodinová koncentrácia je  $10000 \mu\text{g}/\text{m}^3$ .

CO dlhodobo neprekračuje limitné hodnoty.

## Porovnanie priemerných mesačných koncentrácií PM<sub>10</sub> (µg/m<sup>3</sup>) v mesiaci júl v rokoch 2017 - 2024



## Smogový varovný systém

Smogový varovný systém v SR je nastavený pre tieto znečisťujúce látky: SO<sub>2</sub>, NO<sub>2</sub>, PM<sub>10</sub> a prízemný ozón (O<sub>3</sub>)

Pravidlá na pre vydanie oznámenia o vzniku smogovej situácie a výstrahy pred závažnou smogovou situáciou sú dané legislatívou, ich zhrnutie a aktuálne hodnoty sú na [web stránke SHMU](#)

### **SO<sub>2</sub> NO<sub>2</sub>**

*Výstražný prah pre SO<sub>2</sub> ani pre NO<sub>2</sub> nebol v priebehu mesiaca prekročený.*

### **O<sub>3</sub>**

*Informačný ani výstražný prah pre O<sub>3</sub> nebol prekročený*

### **PM<sub>10</sub>**

*Informačný ani výstražný prah pre PM<sub>10</sub> nebol prekročený*

### *Poznámka*

*V tomto dokumente sú spracované údaje, ktoré prešli predbežnou validáciou.*