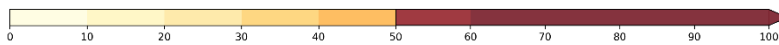


# Priemerné denné koncentrácie znečisťujúcich látok v auguste 2024

## Priemerné denné koncentrácie PM<sub>10</sub>

	Deň v mesiaci																														
	1	2	3	4	5	6	7	8	9	10	11	12	13	14	15	16	17	18	19	20	21	22	23	24	25	26	27	28	29	30	31
Bratislava, Jeséniova	33	19	11	10	44	47	31	23	29	15	13	23	26	27	17	25	23	21	9	17	14	13	36	24	22	14	19	30	33	30	31
Bratislava, Kamenné nám.	30	15	12	12	12	12	17	15	14	16	14	19	23	25	19	21	20	18	10	19	14	11	20	24	20	13	20	28	31	31	29
Bratislava, Mamateyova	42	22	16	18	15	17	17	23	23	18						23	21	19	10	18	14	12	19	24	20	13	18	26	31	33	30
Bratislava, Púchovská	31	16	12	12	11	12	17	18	13	16	16	22	24	26	18	25	22	19	11	16	15	23	25	27	23	16	22	32	33	31	31
Bratislava, Trnavské Mýto	34	16	15	13	13	13	19	20	16	19	18	24	29	28	22	25	24	20	12	21	15	15	25	24	23	17	25	34	35	41	35
Pezinok, Obrancov mieru	23	14	9	10	9	10			11	14	14	19	21	23	16	21	18	19	9	16	11	11	16	20	21	14	19	24	25	24	27
Rohožník, Senická cesta	26	17	10	14	11	13	18	15	15	17	18	25	29	29	22	30	23	19	13	21	15	15	21	27	22	16	23	32	36	34	35
Rovinka	27	15	11	10	8	11	12	10			10	15	19	24	11	13	11	8	4	13	15	11	17	11	8	14	22	22	23	22	
Senec, Boldocká	29	20	9	12	10	12	19	17	15	18	16	23	25	28	20	26	25	21	13	17	16	15	22	27	24	16	21	32	32	33	30
Senica, Hviezdoslavova	19	16	2	5	5	3	10	10	7	9	9	15	18	20	19	19	19	15	8	12	12	5	12	18	16	7	12	22	21	21	24
Sereď, Vinárska	26	21	7	13	11	12	16	13	13	20	20	23	26	34	22	29	20	20	12	16	18	13	21	26	24	15	17	29	32	36	32
Topoľníky, Aszód, EMEP	25	18	8	13	14	11	16	17	12	18	16	17	23	27	20	23	33	25	16	20	20	12	19	22	29	17	21	23	30	30	33
Trnava, Kollárova	23	10	14	14	15	20	17	16	19	18	25	23	30	22	30	23	22	15	20	19	17	23	28	25	17	21	31	34	37	33	
Komárno, Vnútrotná Okružná	22	15	7	12	11	11	18	18	15	22	22	22	25	28	22	28	21	22		26	21	12	22	30	27	21	22	27	33	33	33
Nitra, Janíkovec	26	21	7	12	11	12	14	15	14	16	13	19	22	27	17	24	20	21	17	18	19	13	17	23	23	21	22	25	28	31	30
Nitra, Štúrova	29	25	9	13	15	15	20	22	19	22	20	28	31	35	26	31	27	25	21		22	17	23	26	24	20	21	30	29	31	30
Plášťovce	17	21	8	12	12	12	13	15	10	14	12	16	20	19	18	18	22	19	19	24	22	14	17	22	21	24		28	29	29	26
Bystričany, Rozvodňa SSE				12	11	12	14	14	11	15	15	20	19	23	19	21	17	17	15	19	20	16	17	21	20	19	21	24	28	25	27
Handlová, Morovianska cesta	16	21	7	12	10	12	10	12	11	13	11	16	17	20	18	17	16	15	14	16	19	13	14	19	20	18	21	21	22	23	28
Prievidza, Malonecpálska	19	22	6	10	10	11	12	12	10	13	11	16	17	21	19	19	15	16	14	17	19	13	14	20	20	18	22	24	24	24	26
Púchov, 1.mája	20	20	6	11	11	12	14	13	12	15	13	18	19	25	22	22	16	17	10	14	18	11	15	19	19	14	19	29	27	23	29
Trenčín, Hasičská	24	23	7	14	13	12	19	15	14	17	17	22			27	27	22	21	12	18	21	14	21	25	25	18	22	30	31	30	33
Banská Bystrica, Zelená	19	17	5	20	7	9	9	12	7	11	10	18	22	24	19	18	17	18	18	18	14	18	21	20	20	20	20	23	21	22	
Banská Bystrica, Štefánik. náb.	28	27	6	13	15	13	20	21	14	16	15	23	24	26	26	28	23	19	23	28	19	16	21	25	28	36	29	30	35	33	29
Hnúšťa, Hlavná	17	15	8	10	12	9	11	14	10	13	12	16	18	19	20	21	21	17	19	23	20	15	16	21	24	24	22		26	26	24
Jeľšava, Jesenského	21	19	13	35	13	11	15	16	13	14	17	26	20	21	27	20	20	19	20	22	21	17	20	28	23	20	22	30	26	27	26
Lučenec, Gemerská cesta	21	22	8	11	13	9	14	17	11	15	13	19	23	26	25	30	22	15	18	24	22	14	16	22	23	25				28	27
Zvolen, J. Alexyho	22	16	7	14	10	8	13	16	9	13	13	18	27	21	18	19	19	15	15	23	20	10	13	22	24	24	18	20	25	28	24
Žarnovica	21	22	7	10	8	10	11	14	11	13	13	18	19	27	18	22	21	19	17	21	19	13	16	21	22	23	23	23	25	27	24
Žiar nad Hronom, Jilemnického	18	19	6	12	10	11	13	13	13	14	13	19	19	21	20	23	23	19	18	22	18	13	15	20	21	21	19	22	23	25	23
Liptovský Mikuláš, Školská	25	25	7	13	11	10	15	16	11	15	15	18	20	23	25	24	22	18	14	21	21	12	16	22	25	22	26	30	26	29	28
Martin, Jesenského	28	26	5	11	14	13	16	18	13	15	13	21	25	25	28	24	16	18	15	15	21	17	23	27	24	21	28	30	30	31	32
Ošadnica	18	19	8	12	10	13	11	11	13	14	12	13	16	18	18	19	14	15	9	12	16	11	12	20	19	14	20	24	23	24	34
Ružomberok, Riadok	22	26	5	12	10	10	16	15	10	13	11	17	21	21	24	23	18	16	15	15	18	11	21	23	23	17	25	28	28	29	32
Žilina, Obežná	21	21	8	13	13	13	15	14	13	16	13	19	21	26	24	22	17	19	11	13	18	14	16	24	21	14	18	22	26	23	28
Košice, Amurská	28	22	15	11	10	9	18	21	11	18	16	17	19	21	26	27	25	21	25	14	23	13	20	23	28	20	24	30	30	32	27
Košice, Štefánikova	25	23	12	11	11	12	19	22	13	18	17	19	21	20	25	29	25	21	28	15	23	14	18	24	26	20	24				28
Veľká Ida, Letná	36	25	18	15	19	16	21	21	33	20	28	34	34	33	41	36	38	27	41	39	29	16	24	32	42	58	59	58	46	47	56
Krompachy, SNP	20	20	8	9	10	12	13	15	11	14	14	17	19	18	23	23	21	17	21	14	16	12	14	21	23	19	23	28	26	31	25
Strážske, Mierová	19	20	11	12	10	10	14	19	10	18	17	14	15	19	20	25	23	21	23	14	18	15	16	21	23	19	23	29	29	26	26
Trebišov, T. G. Masaryka	24	21	10	14	10	9	19	20	9	19	18	17	18	24	22	26	25	20	23	12	18	12	19	25	26	17	22	29	28	31	27
Bardejov, Pod Vinbargom	15	19	10	12	11	12	16	16	11	16	14	14	17	19	23	23	20	17	20	10	16	13	15	20	24	17	21	31	27	29	28
Humenné, Nám. slobody	19	21	11	14	12	11	15	21	11	19	17	16	16	21	21	25	24	21	25	15	21	15	17	23	23	21	26	31	34	28	28
Kolonické sedlo		18	9	13	10	9	12	15	11	16	16	13	13	17	15	20	19	18	21	17	19	12	12	16	19	26	22	26	29	28	26
Poprad, Železničná	20	18	6	10	9	10	16	15	15	15	13	17	19	19	20	22	19	17	16	14	16	14	15	21	22	18	23	27	27	28	26
Prešov, arm. gen. L. Svobodu	24	28	12	13	15	15	20	22	16	20	19	21	21	25	27	31	25	23	27	12	22	15	17	26	30	19	25	33	32	39	29
Stará Lesná, AÚ SAV, EMEP	15	15	7	8	7	8	11	12	11	13	13	15	16	13	17	21	18	17	13	13	15	12	12	18	20	18	20	23	22	21	22
Vranov nad Top., M.R.Štefánika	18	18	11	12	11	12	16	19	10	17	17	13	15	17	18	24	20	19	21	11	17	13	15	20	23	16	20	27	28	28	25

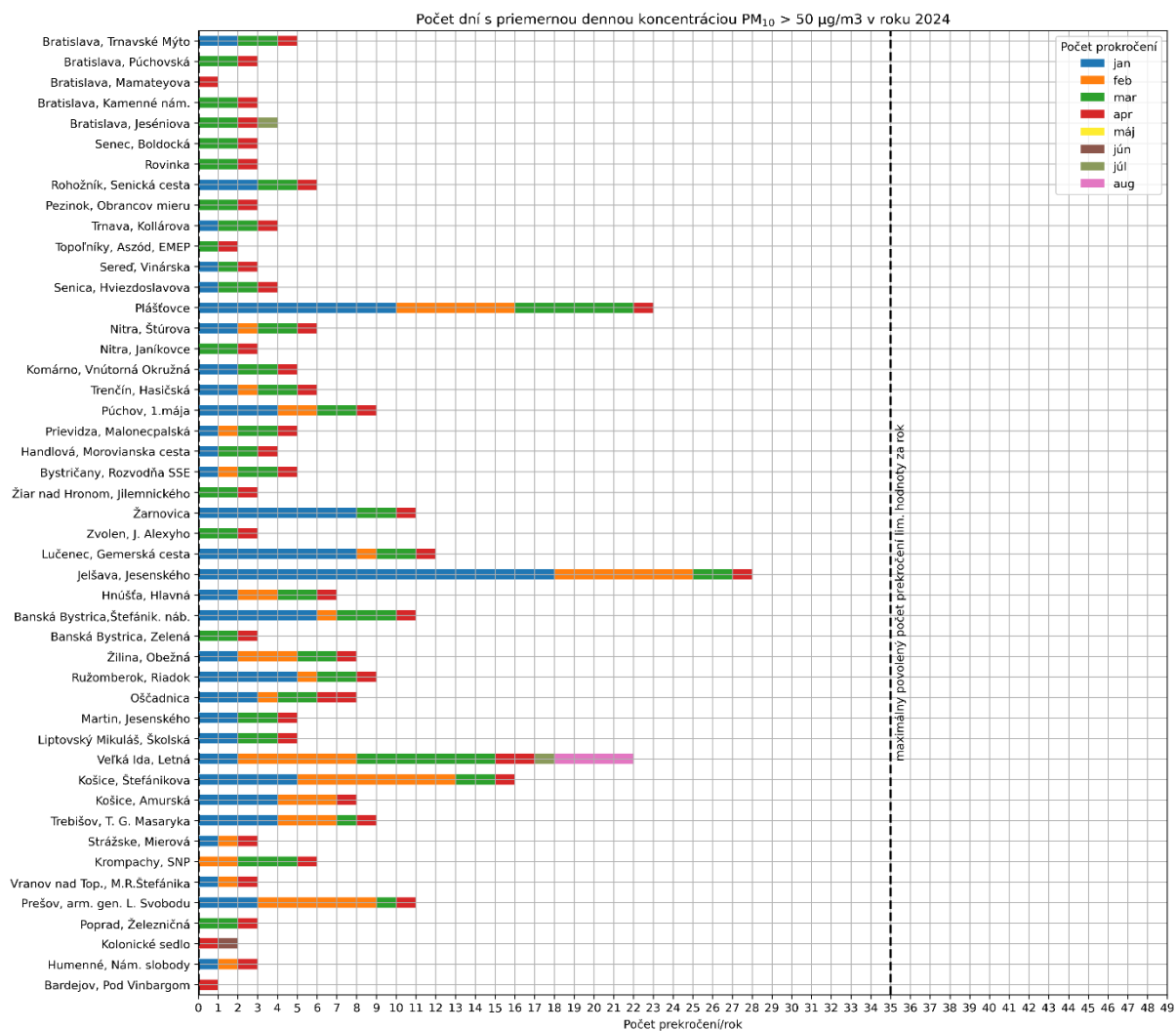
Rozdelenie na aglomerácie a zóny



Hodnoty sú uvedené v µg/m<sup>3</sup>. Prázdny štvorec znamená menej ako 75 % platných meraní za daný deň.

**Poznámka**  
 Limitná hodnota pre priemernú ročnú koncentráciu PM<sub>10</sub> je 40 µg/m<sup>3</sup>.  
 Priemerná denná koncentrácia PM<sub>10</sub> nesmie prekročiť hodnotu 50 µg/m<sup>3</sup> viac ako 35 krát za kalendárny rok.

## Počet prekročení limitnej hodnoty pre priemernú dennú koncentráciu PM<sub>10</sub>



### Poznámka

Limitná hodnota pre priemernú ročnú koncentráciu PM<sub>10</sub> je 40 µg/m<sup>3</sup>.

Priemerná denná koncentrácia PM<sub>10</sub> nesmie prekročiť hodnotu 50 µg/m<sup>3</sup> viac ako 35 krát za kalendárny rok.

## Priemerné denné koncentrácie PM<sub>2,5</sub>

	Deň v mesiaci																															
	1	2	3	4	5	6	7	8	9	10	11	12	13	14	15	16	17	18	19	20	21	22	23	24	25	26	27	28	29	30	31	
Bratislava, Jesenioua	15	9	8	9	13	9	12	10	9	10	11	15	17	17	14	17	17	15	8	13	10	6	13	17	16	9	11	18	22	21	21	
Bratislava, Kamenné nám.	19	12	9	9	8	9	12	11	12	14	14	18	20	19	17	18	16	14	6			7	14	19	15	11	14	20	22	22	21	
Bratislava, Mamatyova	19	13	10	11	8	9	11	13	12	15					19	16	14	6	12	8	6	12	17	14	9	10	17	21		22		
Bratislava, Trnavské Mýto	16	11	9	8	6	6	10	11	8	11	12	16	18	18	15	18	15	13	7	11	9	7	11	17	15	10	12	18	18	20		
Pezinok, Obrancov mieru	13	10	7	8	5	7			11	14	16	19	21	21	18	21	19	17	10	15	10	7	12	19	19	12	14	20	23	21	24	
Rohožník, Senická cesta	12	7	4	5	3	6	7	6	7	8	9	12	13	12	11	15	10	8	5	7	6	4	7	11	11	6	10	14	16	15	15	
Senec, Boldocká	14	11	5	8	6	6	9	10	10	12	12	16	17	17	16	18	16	13	9	12	11	6	11	17	16	9	11	18	20	19	19	
Senica, Hviezdoslavova	14	13	6	9	7	7	10	10	9	10	11	15	16	17	16	17	16	12	7	11	11	5	10	16	15	8	10	17	19	18	19	
Sereď, Vinárska	17	16	7	11	9	8	11	11	11	16	18	18	21	21	19	23	16	16	9	12	13	7	13	19	20	12	12	20	23	23	23	
Topoľníky, Aszód, EMEP	15	10	8	9	11	7	7	12	8	13	12	13	15	16	13	13	13	11	7	11	11	5	9	13	16	11	11	14	18	17	18	
Trnava, Kollárova		14	7	10	8	8	12	11	10	13	14	17	17	19	16	21	15	14	9	12	12	7	12	17	16	10	10	18	20	22	19	
Komárno, Vnútorňa Okružná	14	11	5	10	8	12	17	17	19	23	25	24	27	27	20	22	12	15		20	15	6	14	23	21	15	14	16	18	17	18	
Nitra, Janíkovce	15	14	6	10	9	8	10	10	10	14	14	16	19	19	17	22	16	15	11	15	14	8	12	20	20	17	17	20	23	22	23	
Nitra, Štúrova			7	11	10	11	14	13	14	17	19	23	27	30	23	28	21	19	14		14	9	14	20	19	14	15	21	22	22	22	
Plášťovce	11	13	5	9	8	7	8	10	8	9	8	11	14	14	12	13	14	12	9	15	15	9	10	17	15			22	20	19		
Bystričany, Rozvodňa SSE				8	7	7	8	9	7	11	11	12	14	17	15	17	13	13	11	13	15	9	11	16	16	15	15	17	20	18	19	
Handlová, Morovianska cesta	12	14	4	9	6	8	8	8	7	9	7	11	12	15	13	13	12	11	8	11	12	7	9	13	15	13	14	14	16	16	17	
Prievidza, Malonec-palská	12	16	5	9	8	9	9	9	8	11	10	12	13	16	15	15	11	11	9	12	14	7	10	15	16	14	15	17	19	17	19	
Púchov, 1.mája	17	19	8	13	12	11	13	13	12	15	14	19	19	23	21	22	18	16	12	16	19	10	14	20	21	16	19	25	27	24	28	
Trenčín, Hasičská	12	14	4	8	6	6	11	8	9	12	12	15			19	21	15	14	7	13	13	6	13	19	18	12	13	20	23	20	23	
Banská Bystrica, Zelená	11	11	4	7	5	5	6	7	5	7	7	10	11	13	12	13	13	10	8	12	10	4	7	13	15	14	13	13	16	12	15	
Banská Bystrica, Štefánik. nám.	16	17	6	10	10	9	12	13	10	12	12	15	16	17	18	20	16	13	12	17	14	8	12	17	20	24	16	18	24	18	18	
Hnúšťa, Hlavná	11	10	4	7	7	5	8	10	7	9	8	11	12	14	13	15	12	9	10	13	12	7	9	13	15	14	13		15	13	13	
Jeľšava, Jesenského	10	9	5	13	6	5	7	8	7	9	9	10	11	12	13	14	11	9	10	10	9	7	9	14	13	13	11	14	12	11	12	
Lučenec, Gemerská cesta	12	14	5	9	10	7	10	12	8	10	10	12	14	16	16	19	15	10	12	17	16	9	11	16	17					18	18	
Zvolen, J. Alexyho	14	10	5	11	7	6	9	12	7	11	12	14	23	17	14	16	16	10	9	15	14	7	10	17	19	18	14	16	20	20	18	
Žarnovica	14	16	6	9	7	8	10	11	9	12	11	14	15	19	15	16	17	14	11	14	14	10	12	17	18	17	17	16	19	20	18	
Žiar nad Hronom, Jilemnického	10	12	4	8	5	7	6	7	7	8	9	11	11	12	12	12	13	10	8	11	9	5	7	12	13	13	12	12	14	13	13	
Liptovský Mikuláš, Školská	17	18	4	9	9	6	10	11	8	11	10	13	14	16	17	17	15	12	9	15	15	8	11	18	19	15	18	22	19	19	20	
Martin, Jesenského	16	17	5	10	9	9	11	12	10	13	12	16	17	18	17	18	12	11	10	11	14	9	13	18	19	15	17	20	21	21	22	
Oščadnica	14	16	6	9	7	9	8	8	9	11	9	10	11	13	13	15	11	10	7	9	11	5	8	14	13	10	12	17	16	16	24	
Ružomberok, Riadok	17	19	4	9	6	8	11	12	8	11	9	14	16	16	17	17	14	12	9	10	12	8	14	17	18	12	18	20	21	21	23	
Žilina, Obežná	15	16	6	9	9	9	11	10	10	12	11	14	15	19	17	16	12	12	8	10	12	8	11	20	16	11	14	19	21	19	23	
Košice, Amurská	15	16	9	9	7	6	13	14	9	13	14	12	14	14	17	24	20	16	19	12	16	10	13	17	21	16	17	23	20	22	20	
Košice, Štefánikova	14	15	7	7	6	6	12	13	9	13	13	12	12	13	15	20	18	12	17	9	13	8	10	15	18	13	15			18		
Veľká Ida, Letná	18	16	10	10	10	8	14	15	16	14	17	19	17	16	22	22	23	19	23	18	16	9	14	22	26	26	26	29	23	23	29	
Kropachy, SNP	15	18	5	7	8	7	11	13	10	14	15	16	18	14	21	26	25	22	24	18	14	8	11	20	23	17	20	26	23	25	22	
Strážske, Mierová	13	15	7	8	5	6	9	12	6	13	13	10	11	13	15	22	18	15	17	10	14	9	10	15	18	14	15	21	19	17	18	
Trebišov, T. G. Masaryka	15	16	7	9	6	4	12	14	7	14	14	11	10	13	14	20	16	13	16	8	12	6	11	16	19	11	13	19	18	17	18	
Bardejov, Pod Vinbargom	11	15	6	9	8	8	12	10	9	11	11	11	12	13	16	17	15	13	15	6	12	7	9	14	17	13	13	22	17	22	19	
Humenné, Nám. slobody	13	15	7	8	8	6	11	17	14	21	23	23	21	23	16	18	18	16	19			8	10	14	17	13	16	21	24	21	26	
Kolonická sedlo	10	13	7	11	9	9	11	14	10	14	13	10	11	12	12	18	17	15	17	13	13	8	8	13	17	16	17	20	18	17	18	
Poprad, Železničná	14	13	4	7	5	6	10	10	14	12	11	13	14	15	14	18	15	14	12	10	12	8	10	16	19	14	16	20	19	19	18	
Prešov, arm. gen. L. Svobodu	17	19	8	10	10	9	14	15	12	15	16	15	15	16	18	23	19	16	20	10	14	9	12	19	23	15	17	23	22	24	20	
Stará Lesná, AÚ SAV, EMEP	11	10	4	5	5	5	7	9	6	9	8	10	11	9	14	16	12	11	8	10	9	6	6	13	15	12	13	16	14	13	15	
Vranov nad Top., M.R.Štefánika	13	13	7	9	7	6	11	13	7	13	13	9	10	12	12	19	15	13	15	7	12	8	10	15	17	12	14	19	19	18	18	

Hodnoty sú uvedené v  $\mu\text{g}/\text{m}^3$ . Prázdny štvorec znamená menej ako 75 % platných meraní za daný deň.

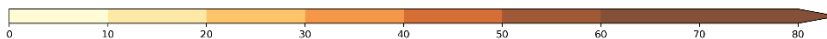
### Poznámka

Limitná hodnota pre priemernú ročnú koncentráciu PM<sub>2,5</sub> je 20  $\mu\text{g}/\text{m}^3$ .

Pre PM<sub>2,5</sub> nie je stanovená denná limitná hodnota.

## Priemerné denné koncentrácie NO<sub>2</sub>

	Deň v mesiaci																																
	1	2	3	4	5	6	7	8	9	10	11	12	13	14	15	16	17	18	19	20	21	22	23	24	25	26	27	28	29	30	31		
Bratislava, Jeséniova	5	1		1	2	2	4	3	1				3	2	3	2	6	3	2		1	0	3	4	3			1	3	2	6	2	
Bratislava, Mamatayova	26	9	14	17	13	24	19	16	21	17							14	7	7	16	10	14	21	15	9	8	14	26	25	37	21		
Bratislava, Púchovská	18	6	3	5	7	8	13	14	5	5	7	13	13	13	7	19	9	7	6	7	4	14	17	12	6	6	8	16	8	15	9		
Bratislava, Trnavské Mýto	46	24	15	21	26	31	38	31	37	28	28	34	41	39	44	46	27	16	17	29	19	34	42	26	13	19	32	43	36	67	34		
Pezinok, Obrancov mieru	7	4	2	7	5	5	6	10	5	5	5	6	5	7	4	8	5	4	3	6	3	7	7	6	3	4	7	6	5	7	5		
Rohožník, Senická cesta	19	14	12	13	15	16	15	13			8	11	13	6	10	10	8	5	8	10	8	9	12	6	5	8	12	11	6	15	11		
Rovinka	15	11	8	11	14	15	13	13	17	15	14	9	10	8	16	16	10	6	6	10	14	10	12	8	6	7	12	9	13	16	9		
Senec, Boldocká	15	12	4	9	10	11	10	10	24	16	14	10	12	13	22	17	8	0	5	7	11	14	14	4	5	6	10	16	15	26	8		
Sereď, Vinárska	11	13	8	10	10	11	10	12	13	15	10	8	10	11	13	17	8	5	8	8	11	10	10	6	5	7	10	9	9	18	9		
Topoľníky, Aszód, EMEP	4	5	3	4	5	4	3	5	4	4	3	3	3	3	6	6	4	3	4	4	4	3	3	3	3	4	4	2	2	3	3		
Trnava, Kollárova	32	28	21	18	25	29	26	25	33	27	21													13	15	19	23	22	19	25	19		
Komárno, Vnútoraná Okružná	13	13	7	10	8	12	10	12	12	17	17	9	9	12	16	23	10	4	6	5	7	7	11	9	8	5	6	7	10	14	13		
Nitra, Janíkovce	8	11	4	6	6	5	5	10	6	8	6	6	6	5	9	12	6	5	6	8	8	8	7	4	3	6	6	5	6	7	6		
Nitra, Štúrova	35	28	11	13	16	19	28	23	21	19	15	31	27	34	29	30	23	16	14	19	18	29	29	22	13	16	19	29	18	34	20		
Plášťovce	4	9	4	4	4	4	4	5	4	4	4	4	4	3	5	5	4	4	4	4	4	4	4	5	5	4	5		5	4	5	4	
Prievidza, Malonepcalská	16	14	10	8	13	12	10	12	13	12	8	10	10	13	14	11	7	6	7	10	11	8	10	6	6	6	4	9	6	7	5		
Púchov, 1.mája	7	9	3	3	6	5	5	7	4	4	4	4	5	6	6	8	5	5	4	4	5	6	5	7	5	3	6	6	8	5	6	6	
Trenčín, Hasičská	20	19	6	12	11	12	17	21	11	12	10	16	18	21	17	15	12	14	9	9	15	14	22	18	10	8	8	16	12	19	10		
Banská Bystrica, Zelená	7	9	2	2	5	2	4	6	2	3	2	4	4	6	6	5	4	3	4	6	4		5	3	3		9	6	4	4	3		
Banská Bystrica, Štefánik, náb.	29	24	7	9	19	14	23	23	16	12	11	19	22	26	24	26	16	13	28	24	12	19	25	18	18	28	22	20	19	21	18		
Jelšava, Jesenského	4	4	3	2	3	3	4	4	3	2	2	3	3	4	4	2	5	4	4	4	3	4	3	4	3	4	4	4	3	3	4		
Lučenec, Gemerská cesta	11	10	5	5	9	8	9	9	5	6	5	8	10	10	11	11	11	8	9	10	7	12	12	10	10	12			13	9			
Žarnovica	13	13	4	4	4	7	5	8	6	5	5	7	7	6	10	9	6	10	9	6	7	9	9	7	7	7	8	10	7	10	7		
Chopok, EMEP	1	1	1	1	1	1	2	2	1	1	2	1	1	2	2	2	2	2	2	2	2	2	1	1	2	2	1	1	1	1	1	1	
Liptovský Mikuláš, Školská	14	9	3	3	7	4	7	8	5	5	3	7	6	10	12	8	7	5	6	11	7	6	10	8	4	8	8	7	5	9	7		
Martin, Jesenského	20																																
Oščadnica	5	4	3	2	4	3	2	4	3	3	3	3	3	4	3	4	3	3	3	4	3	3	3	3	3	3	6	5	3	2	3	5	
Ružomberok, Riadok	16	16	6	6	9	8	12	12	8	9	6	11	14	12	18	13	10	7	12	12		9	16	12	7	7	13	14	10	15	9		
Žilina, Obežná	19	15	10	8	14	12	13	15	13	11	7	15	15	16	21	12	9	5	9	9	12	13	11	5	7	8	13	13	15	20	12		
Kojšovská hoľa	2	1	1	1	1	1	2	1	1	1	1	1	2	1	1	1	1	2	1	1	2	1	1	2	2	1	1	2	2	1	1	1	1
Košice, Štefánikova	15	14	8	11	11	13	15	16	12	12	8	12	13	12	15	15	12	15	13	8	13	11	19	15	11	8	10				11		
Krompachy, SNP	11	10	6	5	8	8	7	8	9	6	5	7	9	10	11	9	8	7	10	7	8	8	9	8	8	8	9	11	11	6	12	9	
Trebišov, T. G. Masaryka	8	6	3	5	5	5	8	9	5	7	5	7	5	7	7	8	7	8	7	3	4	8	11	11	7	3	4	5	4	9	4		
Bardejov, Pod Vinbargom	7	6	3	6	5	8	7	6	6	6	4	7	8	7	7	9	6	5	7	6	5	9	10	10	7	5	7	10	6	10	6		
Gánovce, Meteo. st.	8	6	4	2	4	4	7	6	5	5	3	6	7	8	10	9	7	3	4	6	7	6	6	7	5	3	5	7	7	8	6		
Humenné, Nám. slobody	5	5	3	5	5	3	4	5	4	3	4	4	5	5	5	4	4	5	7	5	5	4	4	7	7	6	4	7	6	4	6	5	
Poprad, Železničná	8	6	1		2	2	5	6	5	4		2	4	6	10	4	3	3	5	1	10	6	9	6	2	1	7	11	9	11	6		
Prešov, arm. gen. L. Svobodu	44	41	22	19	36	33	32	36	40	27	21	38	34	46	48	35	27	26	36	22	35	34	39	32	34	33	39	40	27	46	30		
Starina, Vodná nádrž, EMEP	2	2	2	2	1	2	1	2	2	2	1	1	1	2	1	2	1	1	1	2	2	1	2	1	1	2	2	2	2	2	2	1	
Stará Lesná, AÚ SAV, EMEP	3	3	3	2	3	2	3	3	3	2	2	3	3	3	2	3	2	3	2	2	3	3	3	3	2	3	3	2	2	3	3		



Hodnoty sú uvedené v µg/m<sup>3</sup>. Prázdny štvorec znamená menej ako 75 % platných meraní za daný deň.

### Poznámka

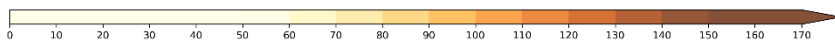
Limitná hodnota pre NO<sub>2</sub> :

Priemerná hodinová koncentrácia nesmie prekročiť hodnotu 200 µg/m<sup>3</sup> viac ako 18 krát za kalendárny rok.

Limitná hodnota pre priemernú ročnú koncentráciu NO<sub>2</sub> je 40 µg/m<sup>3</sup>.

## Maximálne denné 8-hodinové koncentrácie O<sub>3</sub>

	Deň v mesiaci																															
	1	2	3	4	5	6	7	8	9	10	11	12	13	14	15	16	17	18	19	20	21	22	23	24	25	26	27	28	29	30	31	
Bratislava, Jesenióva	135	118	108	96	80	98	109	94	108	100	103	115	131	131	142	153	134	130	100	111	95	108	125	125	120	112	125	125	130	163	146	
Bratislava, Mamateyova	121	110	110	99	63	104	109	93	111	105					149	125	124	97	109	92	100	118	124	122	112	120	119	132	152	148		
Pezinok, Obrancov mieru	123	108	108	87	84	100	115	99	107	96	102	120	121	125	137	154	135	126	103	114	94	100	121	125	126	112	122	113	117	120	128	
Senec, Boldocká	112	90	101	85	66	91	101	76	95	87	91	104	114	118	122	127	114	107	91	99	84	89	108	117	117	100	98	97	108	107	115	
Topofníky, Aszód, EMEP	87	76	102	85	69	86	85	91	100	95	93	96	95	107	122	105	90	99	100	100	99	72	96	101	108	104	100	88	94	91	107	
Komárno, Vnútrná Okružná	105	101	99	103	81	93	108	106	104	107	105	119	116	131	143	103					148	120	88	124	142	136	128	126	121	122	118	134
Nitra, Janíkovce	120	93	99	104	82	95	113	101	106	100	106	116	122	130	148		107	120	105	117	91	104	121	131	131	119	110	111	121	126	128	
Piážovce	118	70	97	109	88	97	111	104	108	104	105	114	116	124	143	128	97	105	86	92	79	95	117	127	122	117	105	96	108	108	120	
Prievidza, Malonepcská	97	67	88	96	68	82	107	104	93	93	95	108	98	118	117	114	103	111	101	99	74	97	108	124	124	103	98	98	109	114	123	
Banská Bystrica, Zelená	87		88	90	78	84	100	101	97	89	88	99	93	119	119	113	76	98	92	93	84	87	108	120	122	101	78	86	105	98	105	
Jelšava, Jesenského	99	93	82	96	82	77	101	105	96	93	100	106	104	115	119	120	92	106	112	92	96	92	112	132	128	112	101	119	117	105	122	
Lučenec, Gemerská cesta	103	77	76	97	79	88	103	101	105	95	99	104	109	122	133	121	93	103	108	97	94	87	115	135	128	107				105	110	
Chopok, EMEP	124	126	111	110	118	87	113	117	119	113	105	116	120	136	140	136	134	121	126	138	124		130	131	139	134	120	118	122	119	132	
Ošadnica	87	85	81	82	66	89	101	102	100	91	97	107	124	118	88	120	81	92	87	75	80	83	104	110	120	93	90	94	106	114	122	
Ružomberok, Riadok	75	71	71	87	61	75	88	79	85	79	80	88	87	91	61	95	57	84		58		78	91	101	109	86	71	74	98	87	110	
Žilina, Obežná	66	67	77	84	54	72	91	88	79	80	89	85	111	108	70	94	68	74	76	61	65	73	88	96	104	84	77	83	89	92	114	
Košice, Dumbierskeho	121	116	66	93	84	80	100	108	103	101	99	111	119	120	107	131	118	107	138	96	112	89	110	140	138	107	105	119	126	136	142	
Trebišov, T. G. Masaryka	106	114	74	95	78	85	100	110	89	101	100	93	109	114	105	124	110	101	118	90	106	85	100	115	118	94	100	104	111	109	116	
Bardejov, Pod Vinbargom	81	100	71	91	75	80	92	90	95	84	95	83	105	100	94	121	112	109	104	75	87	83	94	99	107	93	101	105	97	108	114	
Gánovce, Meteo. st.	100	94	64	92	76	85	91	94	92	86	91	103	104	110	99	121	94	100	99	72	89	89	101	118	116	95	84	107	110	109	113	
Humenné, Nám. slobody	90	96	65	86	68	75	95	106	94	93	90	79	96	98	76	108	99	99	111	74	101	80	95	112	114	80	81	101	96	93	106	
Starina, Vodná nádrž, EMEP	76	91	72	84	69	79	92	89	94	90	90	80	96	92	82	95	101	82	81	71	96	86	91	99	93	85	86	112	103	88	106	



Hodnoty sú uvedené v µg/m<sup>3</sup> Prázdny štvorec znamená menej ako 75 % platných meraní za daný deň

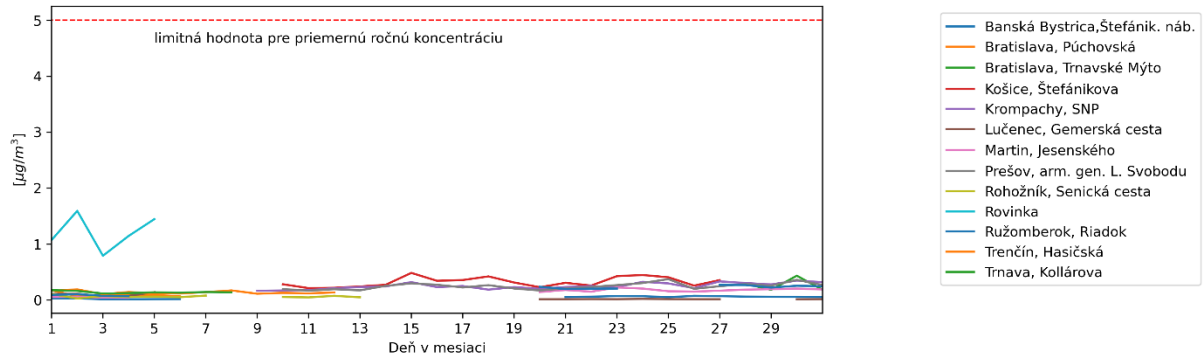
### Poznámka

Cieľová hodnota pre O<sub>3</sub>: Najväčšia denná 8-hodinová priemerná koncentrácia neprekročí 120 µg/m<sup>3</sup> viac ako 25 dní za kalendárny rok v priemere troch rokov.

### Vysvetlivky skratiek aglomerácií a zón

- BA aglomerácia Bratislava,
- KE aglomerácia Košice (územie mesta Košíc a obcí Bočiar, Haniska, Sokolany a Veľká Ida),
- BSK zóna Bratislavský kraj (územie Bratislavského kraja okrem Bratislavy),
- TT zóna Trnavský kraj,
- BB zóna Banskobystrický kraj,
- NR zóna Nitriansky kraj,
- TN zóna Trenčiansky kraj,
- PO zóna Prešovský kraj,
- KSK zóna Košický kraj (územie Košického kraja okrem územia mesta Košíc a obcí Bočiar, Haniska, Sokolany a Veľká Ida),
- ZA zóna Žilinský kraj.

**Priemerná denná koncentrácia benzénu  
8/2024**

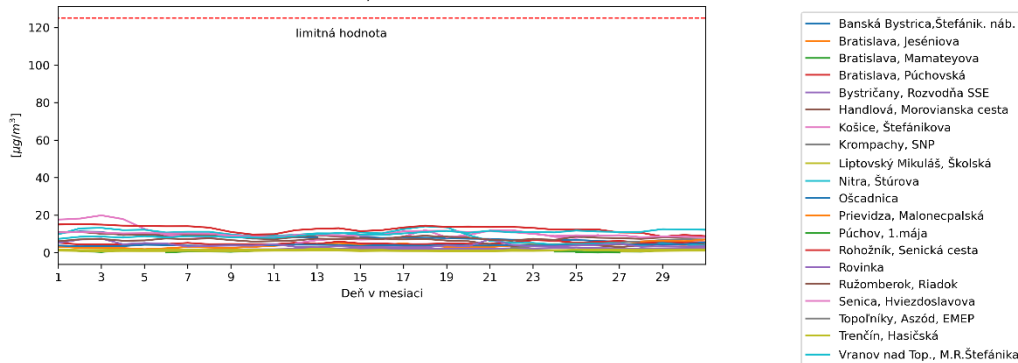


**Poznámka**

Limitná hodnota pre priemernú ročnú koncentráciu benzénu je  $5 \mu\text{g}/\text{m}^3$ .

Benzén nemá stanovenú limitnú hodnotu pre priemernú dennú koncentráciu.

**Priemerná denná koncentrácia SO<sub>2</sub>  
8/2024**



**Poznámka**

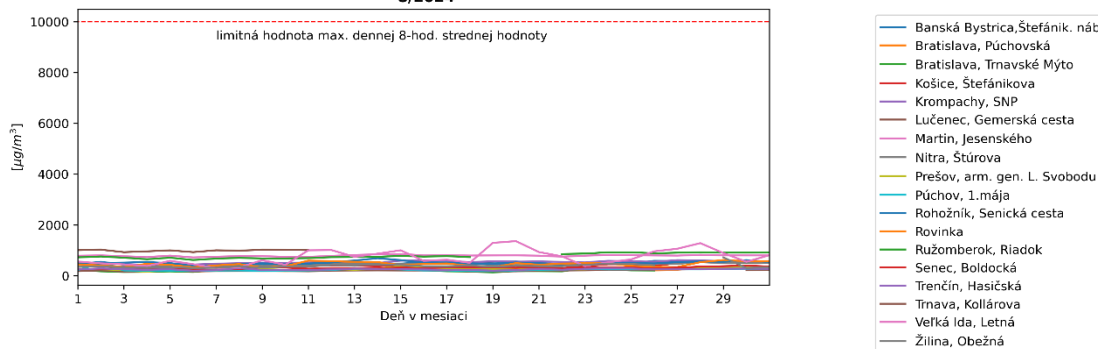
Limitná hodnota pre SO<sub>2</sub>:

Priemerná hodinová koncentrácia nesmie prekročiť hodnotu  $350 \mu\text{g}/\text{m}^3$  viac ako 24 krát za rok.

Priemerná 24-hodinová koncentrácie nesmie prekročiť hodnotu  $125 \mu\text{g}/\text{m}^3$  viac ako 3 krát za rok.

SO<sub>2</sub> dlhodobo neprekračuje limitné hodnoty.

**Max.denná 8-hodinová stredná hodnota koncentrácie CO  
8/2024**

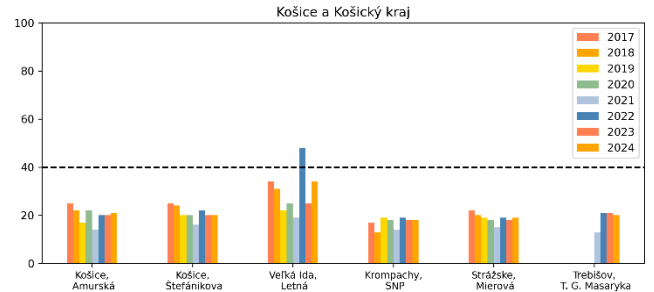
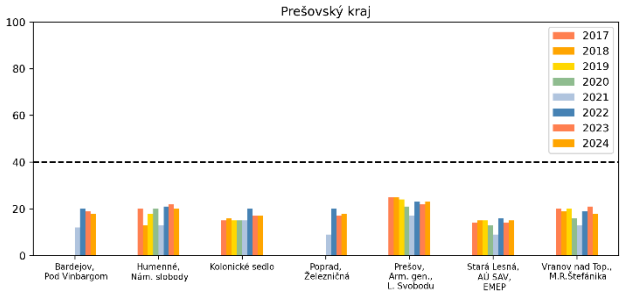
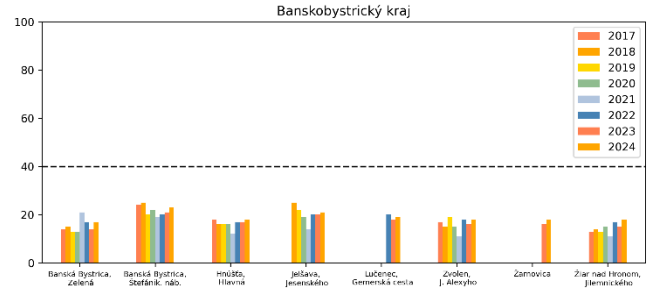
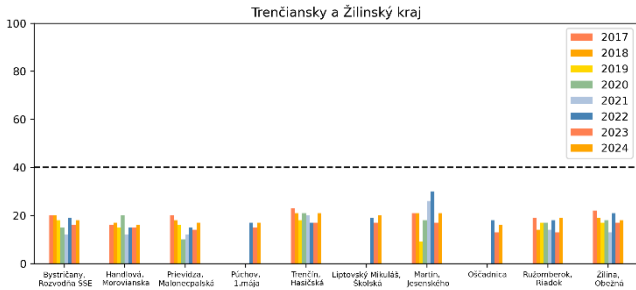
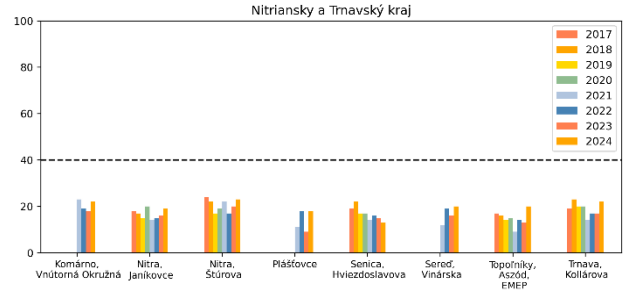
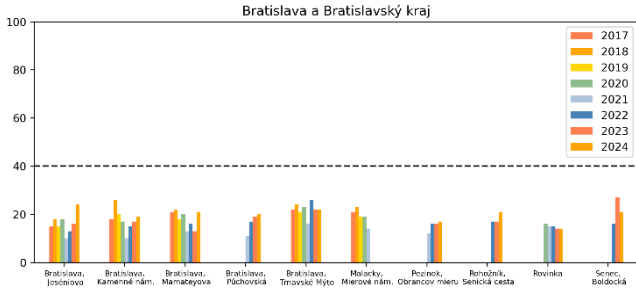


**Poznámka**

Limitná hodnota pre CO: Maximálna priemerná 8-hodinová koncentrácia je  $10000 \mu\text{g}/\text{m}^3$ .

CO dlhodobo neprekračuje limitné hodnoty.

## Porovnanie priemerných mesačných koncentrácií PM<sub>10</sub> (µg/m<sup>3</sup>) v mesiaci august v rokoch 2017 - 2024



## Smogový varovný systém

Smogový varovný systém v SR je nastavený pre tieto znečisťujúce látky: SO<sub>2</sub>, NO<sub>2</sub>, PM<sub>10</sub> a prízemný ozón (O<sub>3</sub>)

Pravidlá na pre vydanie oznámenia o vzniku smogovej situácie a výstrahy pred závažnou smogovou situáciou sú dané legislatívou, ich zhrnutie a aktuálne hodnoty sú na [web stránke SHMU](#)

### **SO<sub>2</sub> NO<sub>2</sub>**

*Výstražný prah pre SO<sub>2</sub> ani pre NO<sub>2</sub> nebol v priebehu mesiaca prekročený.*

### **O<sub>3</sub>**

*Prekročenie informačného prahu bolo namerané na AMS Bratislava, Jeséniova (v trvaní 3 hodiny) a na AMS Bratislava, Mamateyova (v trvaní 2 hodiny). Prekročenie výstražného prahu pre O<sub>3</sub> namerané nebolo.*

### **PM<sub>10</sub>**

*Informačný ani výstražný prah pre PM<sub>10</sub> nebol prekročený. Na AMS Bratislava Jeséniova boli nameraní vysoké koncentrácie PM<sub>10</sub> z dôvodu stavebných prác v blízkosti stanice.*

### *Poznámka*

*V tomto dokumente sú spracované údaje, ktoré prešli predbežnou validáciou.*