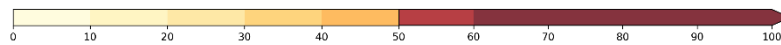


Priemerné denné koncentrácie znečisťujúcich látok v septembri 2024

Priemerné denné koncentrácie PM₁₀

	Deň v mesiaci																														
	1	2	3	4	5	6	7	8	9	10	11	12	13	14	15	16	17	18	19	20	21	22	23	24	25	26	27	28	29	30	
Bratislava, Jeséniova	31	31	30	36	37	44	29	30	19	7	8	4	2	2	2	5							25	17	9	14					
Bratislava, Kamenné nám.	27	29	29	33	33	40	24	27	13	7	10	4	1	2	2	5	13	30	21	20	20	25	25	18	11	14	7	4	6	13	
Bratislava, Mamateyova	28	29	30	34	36			28	15	7	9	4	1	2	2	4	11	32	21	21	20	23	24	18	10	12	4	3	6	12	
Bratislava, Púchovská	30	33	39	39	41	45	29	31	16	8	9	4	1	1			9	23	14	15	19	19	19	12	9	11	5	4	5	10	
Bratislava, Trnavské Mýto	32	33	37	40	39	47	29	29	17	9	14	5	2	2	1	7	17	38	29	26	25	26	29	23	15	17	8	4	7	18	
Pezinok, Obrancov mieru	26	26	28	33	33	37	26	29	12	5	7	2	1	1	1	5	11	30	16	19	18	20	23	15	9	14	6	3	5	8	
Rohožník, Senická cesta	28	34	32	38	40	44	27	31	15	9	10	5	2	2	3	7		31	24	21	19	24	27	14	10	13	6	6	11	17	
Rovinka	26	22	26	29	32	43	24	27	11	5	6	2	2	3	5	5	9	32	16	17	16	19	22	14	7	13	2	2	5	10	
Senec, Boldocká	31	36	35	39	37	41	32	35	17	7	11	5	1	1	1	4	15	32	19	23	22	25	29	22	10	14	5	4	6	13	
Senica, Hviezdoslavova	19	27	26		35	37	28	33	16	8	9	4	1	1	2	5	13	29	19	18	16	18	31	15	9	15	7	1	4	11	
Sereď, Vinárska	30	31	34	32	34	39	27	32	13	6	11	4	0	1	1	2	11	28	15	17	19	19	24	18	12	12	4	3	3		
Topoľníky, Aszód, EMEP	34	28	24	34	33	46	34	39	21	11		2	1	1	2	3	7	20	12	13	12	16	18	13	10	12	6	3	5		
Trnava, Kollárova	30	37	41	36	43	46	34	38	19	10	14	7	1	1	2	5	17	33	21	26	24	24	34	24	13	14	7	5	6	15	
Komárno, Vnútoraná Okružná	28	31	33	35	36	36	31	30	18	7	11	7	2	2	2	5	16	32	18	21	20	25	30	22	14	17	15	3	6	13	
Nitra, Janíkovce	29	27	25	31			31	36	19	9	11	6	3	2	4	6	14	31	18	19	20	20	25	24	16	15	8	5	6	11	
Nitra, Štúrova	27	30	31	34	35	39	28	33	20	11	16	10	7	6	8	10	21	36	25	28	26	26	33	30	25	20	15	9	10	19	
Plášťovce	26	26	29	32	36	41	26	31	23	10	10	10	5	4	3	8	16	29	19	19	19	20	24	27	17	15	11	9	6	12	
Bystričany, Rozvodná SSE	24	25	22	25	29	34	27	31	17	7	11	9	5	4	2	6	17	24	15	15	15	15	19	21							
Handlová, Morovianska cesta	20	21	21	24	28	30	26	28	16	7	9	11	6	3	4	8	22	26	16	17	18	17	20	22	17	12	7	6	8	11	
Prievidza, Malonecpalská	22	24	21	25	29	30	26	28	16	10	11	10	5	7	4	7	23	25	16	16	14	15	19	23	18	13	8	5	6	8	
Púchov, 1.mája	24	24	25	27	27	28	28	15	6	10	8	4	5	4	12	24	25	19	19	18	17	22	24	11	11	3	3	4	8		
Trenčín, Hasičská	29	31	30	35	34	31	30	32	19	8	12	8	2	3	4	10	23	31	20	25	22	22	32	47	13	11	6	4	5	10	
Banská Bystrica, Zelená	21	17	18	22	25	29	25	29	18	9	16	10	8	4	3	7	22	23	15	15	16	16	18	21	15	16	11	6	6	8	
Banská Bystrica, Štefánik. náb.	25	27	28	32	38	46	36	37	26	8	18	18	17	6	5	14	30	36	29	30	23	22	35	38	20	30	19	10	7	19	
Hnúšťa, Hlavná	26	20	26	27	31	30	28	31	24	14	11	13	12	6	5	8	24	24	22	21	18	15	18	22	16	16	14	11	12	10	
Jeľšava, Jesenského	26	22	30	35	37	36	32	31	25	16	14	14	14	7	4	7	29	27	18	24	22	18	20	28	24	36	23	14	8	11	
Lučenec, Gemerská cesta	25	26	31	31	36	37	30	32	26	14	11	13	15	5	2	8	24	29	19	25	21	20	26	27	20	18	13	12	10	10	
Zvolen, J. Alexyho	25	20	21	24	26	27	23	25	17	7	8	14	9	2	3	7	22	21	15	15	14	19	20	22	15	15	8	5	7	11	
Žarnovica	24	26	21	24	30	31	27	28	18	9	11	12	9	11	5	10	25	30	19	19	18	18	25	24	22	15	11	10	10	19	
Žiar nad Hronom, Jilemnického	22	22	22	23	27	29	25	27	17	9	8	10	7	7	3	6	22	26	16	14	16	15	19	22	18	15	8	7	7	7	
Liptovský Mikuláš, Školská	27	25	25	29	35	29	30	30	23	6	10	14	14	6	4	9	31	29	20	18	16	13	23	26	12	11	10	6	6	11	
Martin, Jesenského	27	32	31	35	38	41	38	34	23	14	19	22	11	10	10	18	38	37	29	32	25	25	34	34	25	22	17	13	14	20	
Ošadnica	24	22	29	25	25	29	27	24	15	7	12	8	7	8	4	17	28	22	20	17	14	19	20	17	11	9	12	15	14		
Ružomberok, Riadok	25	24	24	27	31	35	29	30	23	7	13	15	7	6	3	9	30	30	18	20	18	15	25	27	15	14	12	6	10	15	
Žilina, Obežná	23	23	22	24	21	25	26	19	10	1	6	6	2	3	3	8	25	22	16	17	16	15	21	22	19	9	4	4	4		
Košice, Amurská	27	30	33	40	33	28	30	29	31	12	12	16	14	7	4	7	35	28	20	20	21	25	29	32	23	21	20	8	7	5	
Košice, Štefánikova	25	28				30	29	30	30	13	14	16	16	9	4	8	33	25	23	23	22	27	33	34	28	26	20	9	7	7	
Veľká Ida, Letná	52	42	51	57	63	58	36	49	34	48	22	21	37	5	14	19	56	51	49	36	35	34	39	41	21	20	17	25	19	27	
Krompachy, SNP	25	22	28	30	31	25	28	26	23	13	15	11	14	8	5	11	18	15	13	19	21	23	27	29	19	18	14	8	8	11	
Strážske, Mierová	22	28	32	35	32	28	25	27	30	13	15	14	15	5	5	8	31	25	20	20	22	25	23	23	17	17	8	7	5		
Trebišov, T. G. Masaryka	23	32	35	42	36	34	35	34		13	12	14	14	7	3	7	35	27	19	20	24	26	30	29	20	21	21	11	8	5	
Bardejov, Pod Vinbargom	22	24	30	31	30	24	23	24	25	12	14	15	9	5	2	13	35	23	23	20	19	24	24	22	18	18	19	9	8	10	
Humenné, Nám. slobody	24	31	31	39	43	36	33	34	39	13	18	13	15	5	5	9	36	29	22	21	25	26	24	25	21	21	19	11	8	6	
Kolonické sedlo	27	28	28	30	32	23	23	22	22	11	9	11	10	3	7	9	44	23	20	21	25	20	20	19	18	16	17	14	9	5	
Poprad, Železničná	25	18	25	28	29	29	29	29	24	8	10	14	14	5	3	9	37	26	21	21	18	16	23	26	11	12	14	9	6	9	
Prešov, arm. gen. L. Svobodu	24	31	36	39	39	35	32	34	34	18	18	20	15	8	4	11	41	33	23	25	23	26	31	31	22	21	17	10	5	9	
Stará Lesná, AÚ SAV, EMEP	21	16	22	21	25	24	24	23	18	6	9	12	10	4	2	9	35	24	19	14	12	14	14	18	6	11	8	6	6	6	
Vranov nad Top., M.R.Štefánika	22	24	28	35	30	29	24	25	24	13	14	15	16	6	4	8	36	28	21	21	22	24	25	25	18	19	19	10	7	5	



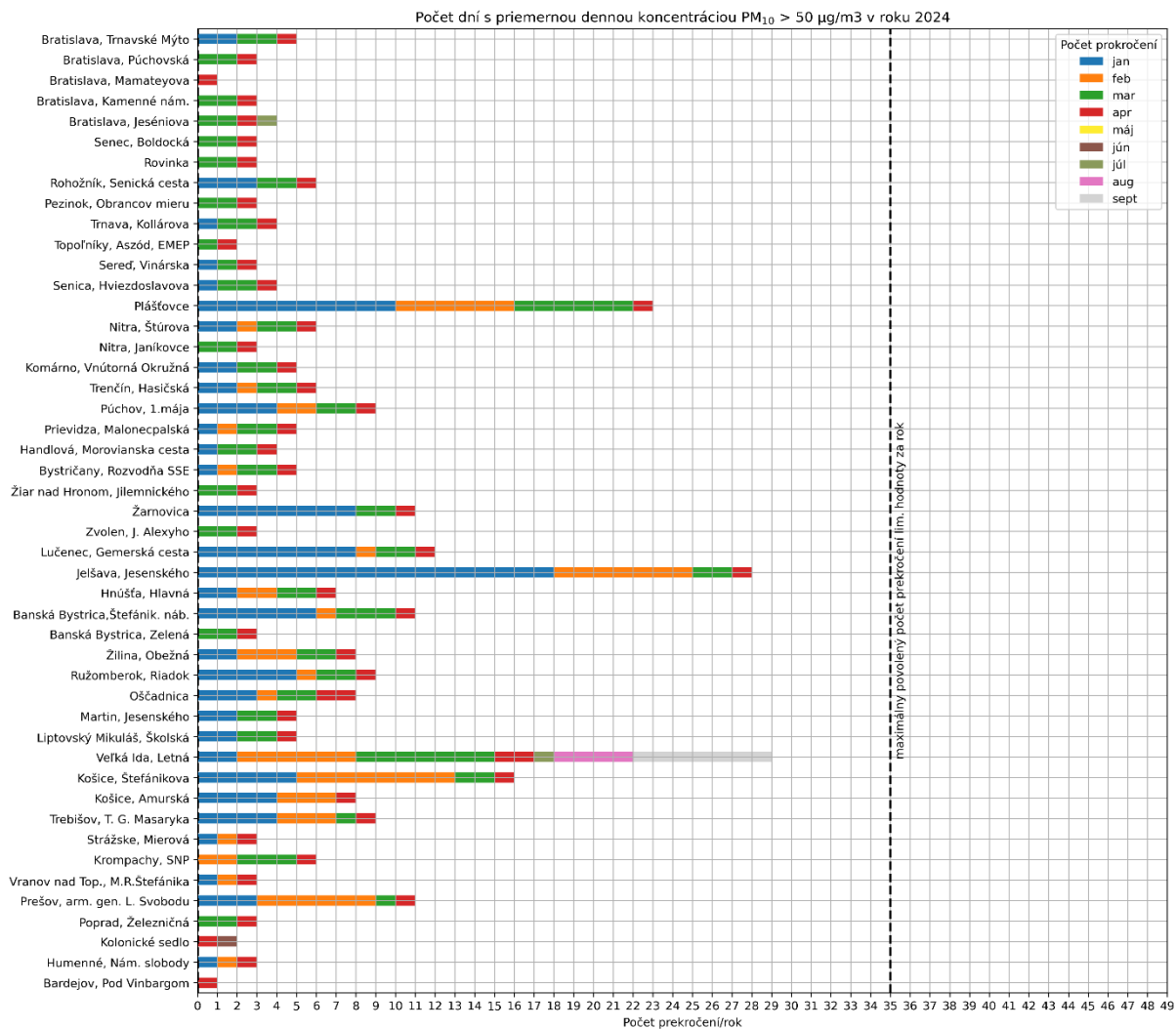
Hodnoty sú uvedené v µg/m³. Prázdny štvorec znamená menej ako 75 % platných meraní za daný deň.

Poznámka

Limitná hodnota pre priemernú ročnú koncentráciu PM₁₀ je 40 µg/m³.

Priemerná denná koncentrácia PM₁₀ nesmie prekročiť hodnotu 50 µg/m³ viac ako 35 krát za kalendárny rok.

Počet prekročení limitnej hodnoty pre priemernú dennú koncentráciu PM₁₀



Poznámka

Limitná hodnota pre priemernú ročnú koncentráciu PM₁₀ je 40 µg/m³.

Priemerná denná koncentrácia PM₁₀ nesmie prekročiť hodnotu 50 µg/m³ viac ako 35 krát za kalendárny rok.

Priemerné denné koncentrácie PM_{2,5}

	Deň v mesiaci																																
	1	2	3	4	5	6	7	8	9	10	11	12	13	14	15	16	17	18	19	20	21	22	23	24	25	26	27	28	29	30			
Bratislava, Jeséniova	20	19	17	18	14	19	16	16	9	4	6	3	1	1	2	4							15	11	5								
Bratislava, Kamenné nám.	20	16	17	18	15	17	11	14	6	4	6	2	1	1	1	2	6	13	11	8	10	13	14	10	5	9	4	1	2	7			
Bratislava, Mamateyova	20	18	17	18	16						13	7	4	5	2	1	1	1	2	6	13	11	9	9	12	13	9	5	6	2	1	2	6
Bratislava, Púchovská	19	17	15	16	13	15	11	12	6	4	5	3	1	1			6	12	11	8	10	13	13	9	5	8	2	2	2	5			
Bratislava, Trnavské Mýto	19	17	17	17	11	13	12	11	5	5	6	3	2	2	2	5	9	16	14	11	12	14	16	11	9	9	3	1	2	7			
Pezinok, Obrancov mieru	23	19	18	19	15	16	15	17	7	3	5	2	1	1	1	2	5	12	11	11	12	15	16	10	7	9	3	2	3	6			
Rohožník, Senická cesta	13	14	13	13	7	10	9	10	4	3	4	1	1	1	1	2		12	11	9	7	9	12	6	5	6	2	2	4	8			
Senec, Boldocká	20	17	16	16	12	13	12	14	8	4	5	2	1	0	1	2	6	12	8	9	11	12	15	11	7	8	3	2	2	7			
Senica, Hviezdoslavova	18	18	17		18	17	15	18	9	5	6	3	1	1	1	4	8	14	13	9	10	10	16	10	7	8	3	2	3	7			
Sereď, Vinárska	21	19	19	19	15	17	14	17	8	4	6	2	0	0	1	1	5	13	8	7	9	11	13	10	6	6	2	1	1				
Topoľníky, Aszód, EMEP	18	16	13	14	10	14	12	13	7	7							3	7	7	4	5	7	9	5	5	5	2	2	2				
Trnava, Kollárova	19	18	18	16	14	14	13	14	8	4	6	3	1	0	0	2	6	12	9	10	10	10	14	11	6	5	2	1	1	4			
Komárno, Vnútorná Okružná	16	14	15	15	10	9	10	11	4	2	8	4	2	2	3	4	11	16	11	8	11	14	17	12	8	8	6	1	2	6			
Nitra, Janíkovce	22	19	18	20							19	20	12	7	9	5	3	2	2	5	8	15	11	10	12	15	18	15	10	6	3	5	8
Nitra, Štúrova	22	19	19	19	14	17	13	14	10	4	6	3	1	0	1	2	6	12	9	8	10	10	15	13	11	6	3	2	1	5			
Plášťovce	20	19	18	20	20	22	15	17	14	6	5	7	4	3	2	5	8	17	12	11	13	14	15	18	12	10	8	5	5	8			
Bystričany, Rozvodňa SSE	18	16	15	15	14	16	14	14	10	4	6	5	4	2	2	4	7	11	10	8	10	10	12	14			4	3	4	7			
Handlová, Morovianska cesta	14	12	13	17	17	19	15	16	9	4	5	7	3	1	2	5	10	15	11	9	12	12	6	14	11	8	3	3	5	8			
Prievidza, Malonec-palská	18	16	15	15	15	14	15	14	9	5	7	6	4	4	2	4	10	13	11	9	10	10	13	16	14	8	5	3	4	5			
Púchov, 1.mája	25	23	23	23	21	21	24	21	16	5	5	4	3	3	2	6	10	11	10	9	10	9	11	14	9	6	3	3	3	7			
Trenčín, Hasičská	22	20	19	20	15	13	15	15	9	4	6	3	1	1	1	4	9	13	11	10	11	12	11	12	7	5	3	1	2	5			
Banská Bystrica, Zelená	16	11	11	12	12	12	12	13	8	3	3	4	5	2	2	4	7	12	10	9	10	11	12	16	11	9	5	3	4	6			
Banská Bystrica, Štefánik. nám.	18	15	15	17	15	16	14	16	12	4	7	9	2	1	5	10	15	12	12	12	11	16	20	12	12	7	5	2	8				
Hnúšťa, Hlavná	16	11	12	14	12	12	11	14	9	4	3	6	5	2	1	2	8	13	10	10	10	8	10	12	7	6	4	3	4	4			
Jeľšava, Jesenského	13	8	12	16	13	13	13	12	9	6	5	5	6	3	2	4	8	11	8	8	10	9	11	11	9	10	6	5	4	5			
Lučenec, Gemerská cesta	18	16	17	18	16	16	15	15	13	7	6	9	9	2	1	4	10	16	11	13	14	14	18	18	13	11	8	5	5	7			
Zvolen, J. Alexyho	19	14	14	16	13	13	13	14	10	4	5	10	6	2	3	4	9	12	10	9	11	14	15	17	11	10	6	3	4	7			
Žarnovica	19	18	16	16	16	18	18	16	12	6	8	9	8	9	3	5	11	16	11	11	14	15	18	19	17	11	7	8	8	13			
Žiar nad Hronom, Jilemnického	14	11	11	12	12	12	12	11	8	4	4	6	4	3	2	3	6	10	7	6	9	9	11	14	11	7	4	3	4	4			
Liptovský Mikuláš, Školská	20	18	17	19	24	18	17	17	14	5	7	10	11	4	2	6	17	17	13	11	10	9	14	17	7	7	7	4	4	7			
Martin, Jesenského	20	19	18	19	17	19	18	16	9	6	8	10	3	3	4	8	19	19	17	17	14	12	18	17	13	8	7	5	7	11			
Oščadnica	19	15	23	15	13	15	17	14	8	4	7	5	5	5	2	10	15	14	13	13	12	10	13	15	13	6	6	8	13	11			
Ružomberok, Riadok	19	16	17	19	19	21	17	19	16	4	8	9	4	4	2	6	16	18	12	13	13	12	18	19	9	9	7	4	6	11			
Žilina, Obežná	19	18	17	18	15	16	18	16	10	5	8	6	3	3	3	7	13	14	12	12	13	13	15	16	15	8	5	3	6				
Košice, Amurská	21	19	20	21	18	15	14	15	14	9	7	12	11	6	3	4	16	15	13	12	14	18	18	19	14	11	12	5	4	3			
Košice, Štefánikova	16	16				14	12	14	13	6	8	9	10	5	2	3	14	13	12	11	12	18	19	19	15	13	12	4	3	3			
Veľká Ida, Letná	27	21	24	23	25	23	14	21	13	15	12	9	19	3	6	9	22	23	24	16	21	22	27	25	14	11	10	11	11	13			
Kropáčky, SNP	22	17	22	21	16	12	15	13	10	10	6	5	11	5	1	4	8	7	5	10	13	17	21	22	14	12	9	6	5	8			
Strážske, Mierová	15	19	21	21	19	15	14	15	17	6	9	11	11	4	3	5	13	14	11	10	15	19	16	15	11	10	10	5	4	2			
Trebišov, T. G. Masaryka	16	18	19	21	18	19	19	17	18	8	8	10	11	3	2	3	14	15	11	10	14	18	20	18	12	13	12	7	3	2			
Bardejov, Pod Vinbargom	16	15	19	20	17	13	12	14	14	7	9	11	6	2	1	6	17	13	12	10	13	18	16	15	11	11	11	5	4	5			
Humenné, Nám. slobody	28	28	23	22	18	17	18	17	15	8	10	10	11	3	4	6	13	15	12	12	17	20	18	14	11	9	10	5	3	1			
Kolonická sedlo	17	18	18	17	16	12	14	12	10	7	3	6	7	1	2	4	15	12	9	9	17	19	17	14	10	11	10	5	3				
Poprad, Železničná	18	14	16	17	14	13	14	16	11	5	6	9	10	3	2	4	15	14	12	12	11	11	13	14	7	7	7	6	4	5			
Prešov, arm. gen. L. Svobodu	18	19	25	24	20	20	19	18	16	10	12	14	10	5	2	5	17	16	13	12	14	17	19	18	13	11	10	4	3	4			
Stará Lesná, AÚ SAV, EMEP	15	10	13	12	12	10	11	12	8	3	5	6	7	1	1	4	13	12	10	6	5	7	8	11	3	5	4	3	3	2			
Vranov nad Top., M.R.Štefánika	16	16	19	21	17	17	14	14	13	7	13	15	12	4	3	5	14	14	11	10	13	17	17	15	10	11	11	6	4	2			

Rozdelenie na aglomerácie a zóny

Hodnoty sú uvedené v $\mu\text{g}/\text{m}^3$. Prázdny štvorec znamená menej ako 75 % platných meraní za daný deň.

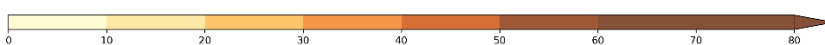
Poznámka

Limitná hodnota pre priemernú ročnú koncentráciu PM_{2,5} je 20 $\mu\text{g}/\text{m}^3$.

Pre PM_{2,5} nie je stanovená denná limitná hodnota.

Priemerné denné koncentrácie NO₂

	Deň v mesiaci																														
	1	2	3	4	5	6	7	8	9	10	11	12	13	14	15	16	17	18	19	20	21	22	23	24	25	26	27	28	29	30	
Bratislava, Jesenioua	2	4	4	4	1	4	4	3	2	0	2					2								11	9	2					
Bratislava, Mamateyova	21	16	28	17	10	16	8	7	14	9	24	9	4	3	3	15	18	17	23	19	28	14	17	25	21	7	13	6	6	25	
Bratislava, Púchovská	8	16	17	21	12	13	8	7	12	6	11	5	2	2		12	10	10		12	18	12	18	15	18	16	13	3	3	17	
Bratislava, Trnavské Mýto	31	46	51	47	31	38	20	16	33	18	41	12	9	5	5	25	35	42	50	39	39	26	35	48	41	25	32	12	12	43	
Pezinok, Obrancov mieru	4	7	6	7	6	8	6	5	7	3	8	4	2	1	1	5	7	7	8	6	6	5	9	9	11	9	8	2	2	7	
Rohožník, Senická cesta	7	10	12	8	7	9	4	2	7	9	11	9	6	4	3	9	9	12	15	11	7	4	13	6	7	4	8	6	5	10	
Rovinka	9	10	15	10	7	10	6	5	9	8	14	8	10	13	14	18	14	9	11	12	14	7	8	16	12	3	8	7	7	16	
Senec, Boldocká	13	11	15	12	4	5			6	7	21	5	2			3	16	5	9	11	15	12	7	19	7		10	3		18	
Sereď, Vinárska	8	11	12	12	4	6	5	4	9	10	17	9	7	5	5	8	12	6	8	14	14	9	7	13	12	5	12	6	5	18	
Topoľníky, Aszód, EMEP	2	2	2	3	2	3	3	4	4	3	1													0							
Trnava, Kollárova	17	22	27	25	21	24	15	11	19	20	24	17	15	10	8	20	20	23	26	29	26	21	28	25	19	14	22	19	13	25	
Komárno, Vnútorná Okružná	5	7	7	8	5	7	12	6	8	6	15	8	5	3	3	6	10	6	6	9	8	10	13	13	12	3	12	5	2	19	
Nitra, Janíkovce	5	7	7	3	4	4	3	5	6	11	7	9	4	4	5	11	4	7	6	8	6	6	7	8	3	6	4	3	13		
Nitra, Štúrova	15	36	41	32	32	39	18	15	28	17	30	20	19	12	11	21	24	35	31	39	30	25	39	32	29	22	31	12	6	32	
Plášťovce	3	4	5	6	3	6	5	3	3	4	4	5	4	3	3	5	4	4	4	4	5	4	7	7	6	3	6	5	3	5	
Prievidza, Malonecpalská	5		6	7	5	8	5	3	6	11	10	10	8	8	5	11	8	6	5	10	7	7	8	13	15	6	11	11	8	15	
Púchov, 1.mája	6	7	8	10	7	8	7	3	7	7	7	11	12	11	3	9	8	8	8	11	7	6	9	13	9	7	6	5	5	10	
Trenčín, Hasičská	11	21	20	21	22	24	18	13	21	12	20	17	14	13	13	19	19	22	14	27	21	21	25	37	22	16	25	7	8	21	
Banská Bystrica, Zelená	4	5	4	6	4	6	3	3	4	2	4	6	6	5	3	7	3	5	7	4	3	3	5	6	7	8	6	2	2	6	
Banská Bystrica, Štefánik. náb.	15	20	23	25	31	31	22	22	30	12	20	23	33	12	9	21	20	28	28	29	19	17	31	32	24	26	30	19	7	24	
Jelšava, Jesenského	5	3	4	4	3	5	4	4	6	5	3	4	3	3	2	3	4	4	3	5	4	3	4	5	4	6	4	3	2	5	
Lučenec, Gemerská cesta	7	14	14	13	10	11	8	7	15	12	12	13	13	5	4	10	11	12	9	15	10	8	17	14	13	14	15	11	5	12	
Žarnovica	6	9	10	11	9	13	9	8	10	8	8	12	14	6	5	11	8	11	12	14	8	8	14	14	10	6	9	9	5	10	
Chopok, EMEP	2	1	2	2	2	2	1	1	1	1	2	2	1	1	1	2	2	2	2	1	2	1	2	2	1	1	1	1	1	1	
Liptovský Mikuláš, Školská	8	11	10	9	8	10	6	4	7	7	7	11	9	6	4	10	11	13	10	8	8	7	13	11	14	9	11	5	3	11	
Ošadnica	4	3	3	3	3	4	3	2	3	3	4	7	10	10	3	6	4	4	4	4	4	3	4	5	6	2	4	4	5	5	
Ružomberok, Riadok	6	13	14	14	13	17	10	9	18	10	14	13	12	10	5	13	15	14	11	14	13	12	17	19	19	11	14	9	6	15	
Žilina, Obežná	10	20	21	20	17	21	13	10	16	17	16	18	16	14	8	16	18	17	9	7	4	1	20	28	21	8	11	13	10	16	
Kojšovská hoľa	1	1	1	1	1	1	3	2	2	2	2	2	2	2	1	2	1	2	2	1	2	2	2	3	2	3	2	2	2	2	
Košice, Štefánikova	8	18				18	17	16	29	15	18	23	19	11	7	18	16	12	13	14	16	21	28	28	31	24	23	12	6	10	
Krompachy, SNP	6	10	11	10	11	11	8	5	14	12	8	10	13	7	5	10	6	10	9	11	9	8	11	11	12	16	11	8	6	11	
Trebišov, T. G. Masaryka	2	11	7	9	9	8	13	9	16	8	8	12	8	4	1	6	7	5	7	8	8	11	18	12	8	6	8	4	3	4	
Bardejov, Pod Vinbargom	5	10	9	10	11	11	9	7	11	9	7	7	6	4	3	8	8	8	12	15	10	8	11	10	7	6	11	7	6	10	
Gánovce, Meteo. st.	7	10	9	10	8	9	6	5	4	5	4	9	6	3	2	4	4	4	5	12	9	7	8	3	3	2	2	3	2	8	
Humenné, Nám. slobody	6	7	4	4	6	5	4	5	9	8	10	6	7	4	4	7	7	6	9	6	4	5	5	5	4	6	5	3	4		
Poprad, Železničná	6	12	13	11	9	16	12	10	16	13	12	12	9	7	3	6	12	12	9	14	12	13	17	18	14	9	14	7	2	14	
Prešov, arm. gen. L. Svobodu	21	41	40	40	39	50	38	33	50	45	39	37	37	20	16	31	34	37	36	41	30	32	47	41	35	32	33	30	17	34	
Starina, Vodná nádrž, EMEP	2	2	2	2	2	2	2	2	2	2	3	2	2	2	1	2	2	2	2	2	2	2	2	2	2	3	2	2	1	1	
Stará Lesná, AÚ SAV, EMEP	3	3	3	3	3	4	4	3			3	4	4	2	2	2	2	2	2	2	3	3	3	4	4	3	2	2	1	2	



Hodnoty sú uvedené v µg/m³. Prázdny štvorec znamená menej ako 75 % platných meraní za daný deň.

Poznámka

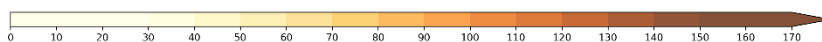
Limitná hodnota pre NO₂ :

Priemerná hodinová koncentrácia nesmie prekročiť hodnotu 200 µg/m³ viac ako 18 krát za kalendárny rok.

Limitná hodnota pre priemernú ročnú koncentráciu NO₂ je 40 µg/m³.

Maximálne denné 8-hodinové koncentrácie O₃

	Deň v mesiaci																														
	1	2	3	4	5	6	7	8	9	10	11	12	13	14	15	16	17	18	19	20	21	22	23	24	25	26	27	28	29	30	
Bratislava, Jeseniňova	133	126	125	129	101	120	112	112	85	90	92	81	67	58	64	54								84	75	84					
Bratislava, Mamateyova	135	126	122	126	100	106		112	86	86	88	58	51	52	59	50	42	91	100	81	90	102	100	65	70	86	76	75	72	67	
Pezinok, Obrancov mieru	128	124	121	123	99	106	113	118	76	91	85	65	65	59	64	51	51	89	99	84	92	104	105	70	72	84	73	78	75	70	
Senec, Boldocká	118	117	112	115	95	112	116	118	81	84	75	57	56	55	61	46	43	85	89	76	88	99	104	68	71	82	75	72	73	64	
Topoľníky, Aszód, EMEP	103	92	99	98	95	104	112	114	78	86								82	87	77	86	98	119	72	67	87	82	66	76		
Komárno, Vnútorňa Okružná	127	130	127	127	107	121	126	120	96	91	91	56	53	49	50	43	54	90	96	83	97	109	121	77	76	92	86	60	72	69	
Nitra, Janíkovce	112	121	121	121	100	106	125	117	90	88	99	50	43	45	46	49	40	95	95	94	99	112		101	89	93	79	65	75	77	
Plášťovce	120	116	111	109	98	94	115	108	102	80	95	57	45	45	44	39	42	95	88	93	96	107	115	92	57	92	91	59	72	76	
Prievidza, Malonecpalská	119	114	114	106	104	101	118	115	110	66	87	46	37	31	42	37	46	88	90	83	98	98	116	83	61	88	88	57	71	68	
Banská Bystrica, Zelená	111	104	104	99	95	100	106	104	84	74	83	61	53	45	33	41	41	81	78	84	83	94	105	84	44	41	56	63	72	65	
Jeišava, Jesenského	115	103	109	121	107	116	114	112	82	47	87	89	54	38	55	65	76	99	95	102	97	104	110	97	69	53	56	39	80	78	
Lučenec, Gemerská cesta	120	113	109	108	97	105	113	105	81	52	84	83	55	34	42	34	33	84	76	84	92	100	92	82	50	70	49	32	54	55	
Chopok, EMEP	135	129	127	122	110	115	120	118	114	102	107	106	107	97	81	84	92	110	110	105	104	109	124	124	102	98	96	92	81	85	
Ošadnica	94	107	107	95	98	100	115	111	83	71	82	48	44	61	58	50	60	93	83	76	83	86	109	96	81	80	80	57	71	67	
Ružomberok, Ríadok	96	81	80	95	83	87	93	92	80	55	67	58	32	53	51	43	50	55	63	76	68	74	91	77	41	62	67	55	63	51	
Žilina, Obežná	92	92	92	90	80	87	98	99	101	61	72	46	44	52	53	38	38	80	82	65	64	66	91	92	58	75	83	46	69		
Košice, Ďumbierska	136	141	139	125	103	111	103	108	96	64	85	102	71	42	61	59	85	100	102	99	112	109	120	112	80	83	82	80	83	85	
Trebišov, T. G. Masaryka	103	110	106	115	91	112	106	109	100	66	71	99	81	55	61	55	65	87	90	90	107	105	94	99	82	87	76	69	69	66	
Bardajov, Pod Vinbargom	99	99	94	104	95	109	101	105	102	50	79	93	49	38	58	46	67	90	64	64	89	90	79	85	64	72	70	54	67	66	
Gánovce, Meteo. st.	106	103	107	121	98	111	109	108	99	74	85	81	58	68	61			83	72	91	93	103	109	103	83	82	81	69	55	69	
Humenné, Nám. slobody	81	106	96	101	103	110	105	107	104	49	46	96	74	46	58	41	54	84	70	70	91	94	94	109	86	89	86	62	66	62	
Starina, Vodná nádrž, EMEP	93	102	91	98	108	103	106	110																							



Hodnoty sú uvedené v µg/m³ Prázdny štvorec znamená menej ako 75 % platných meraní za daný deň

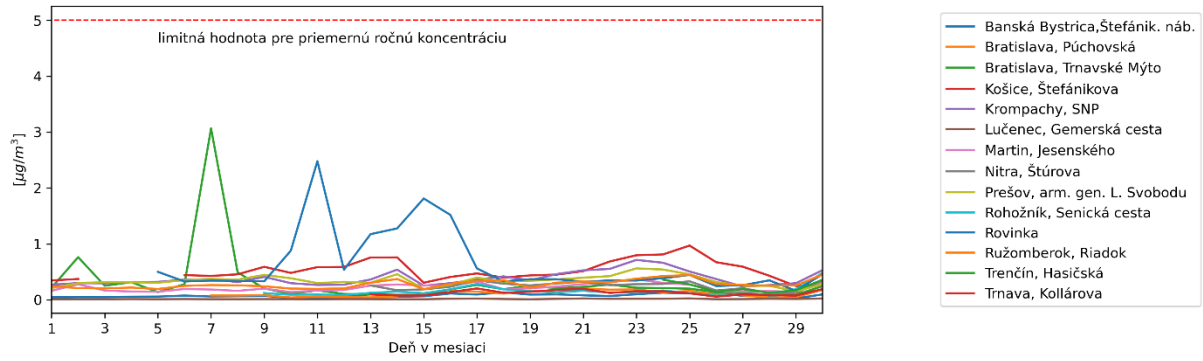
Poznámka

Cieľová hodnota pre O₃: Najväčšia denná 8-hodinová priemerná koncentrácia neprekročí 120 µg/m³ viac ako 25 dní za kalendárny rok v priemere troch rokov.

Vysvetlivky skratiek aglomerácií a zón

- BA aglomerácia Bratislava,
- KE aglomerácia Košice (územie mesta Košíc a obcí Bočiar, Haniska, Sokolany a Veľká Ida),
- BSK zóna Bratislavský kraj (územie Bratislavského kraja okrem Bratislavy),
- TT zóna Trnavský kraj,
- BB zóna Banskobystrický kraj,
- NR zóna Nitriansky kraj,
- TN zóna Trenčiansky kraj,
- PO zóna Prešovský kraj,
- KSK zóna Košický kraj (územie Košického kraja okrem územia mesta Košíc a obcí Bočiar, Haniska, Sokolany a Veľká Ida),
- ZA zóna Žilinský kraj.

**Priemerná denná koncentrácia benzénu
9/2024**

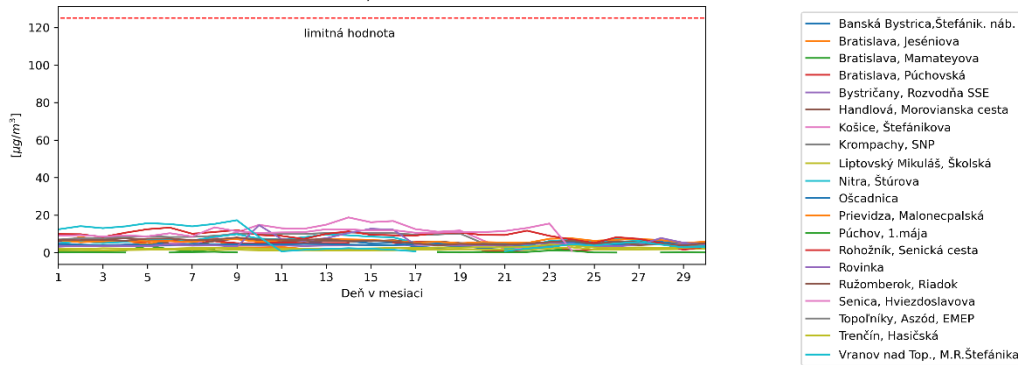


Poznámka

Limitná hodnota pre priemernú ročnú koncentráciu benzénu je $5 \mu\text{g}/\text{m}^3$.

Benzén nemá stanovenú limitnú hodnotu pre priemernú dennú koncentráciu.

**Priemerná denná koncentrácia SO₂
9/2024**



Poznámka

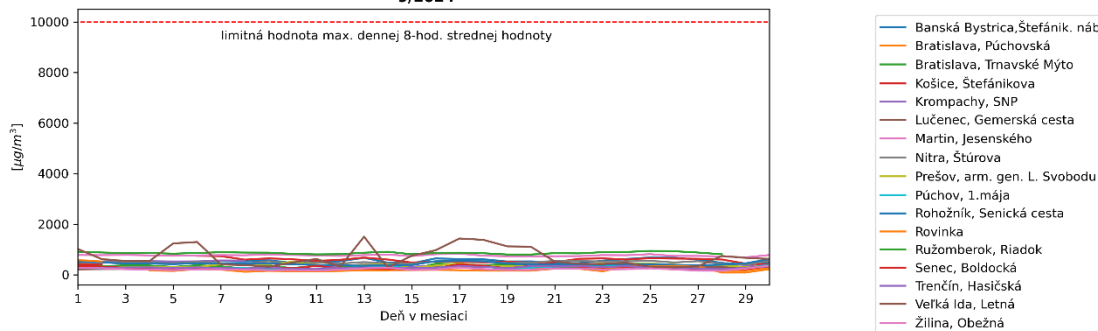
Limitná hodnota pre SO₂:

Priemerná hodinová koncentrácia nesmie prekročiť hodnotu $350 \mu\text{g}/\text{m}^3$ viac ako 24 krát za rok.

Priemerná 24-hodinová koncentrácie nesmie prekročiť hodnotu $125 \mu\text{g}/\text{m}^3$ viac ako 3 krát za rok.

SO₂ dlhodobo neprekračuje limitné hodnoty.

**Max.denná 8-hodinová stredná hodnota koncentrácie CO
9/2024**

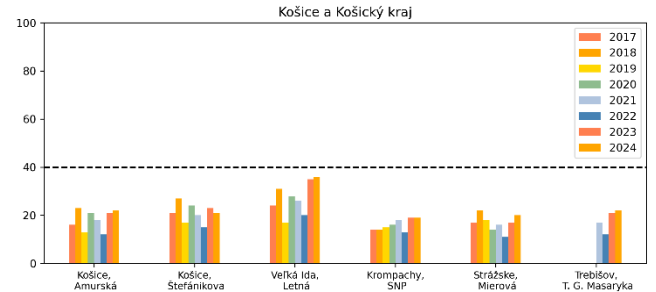
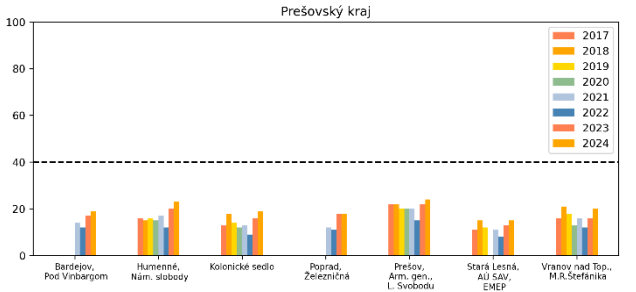
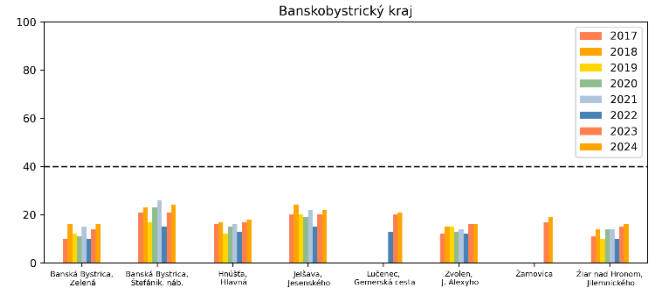
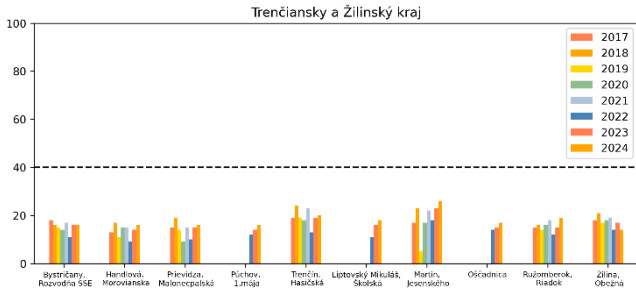
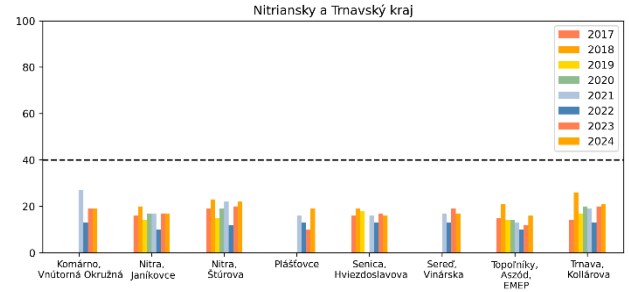
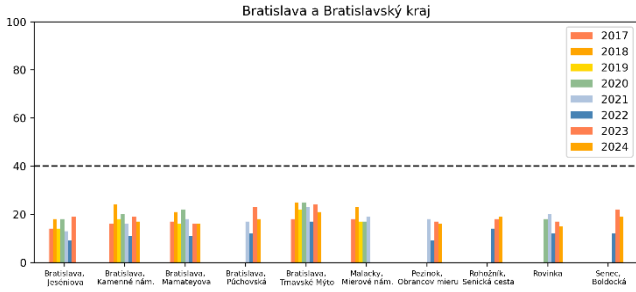


Poznámka

Limitná hodnota pre CO: Maximálna priemerná 8-hodinová koncentrácia je $10000 \mu\text{g}/\text{m}^3$.

CO dlhodobo neprekračuje limitné hodnoty.

Porovnanie priemerných mesačných koncentrácií PM₁₀ (µg/m³) v mesiaci september v rokoch 2017 - 2024



Smogový varovný systém

Smogový varovný systém v SR je nastavený pre tieto znečisťujúce látky: SO₂, NO₂, PM₁₀ a prízemný ozón (O₃)

Pravidlá na pre vydanie oznámenia o vzniku smogovej situácie a výstrahy pred závažnou smogovou situáciou sú dané legislatívou, ich zhrnutie a aktuálne hodnoty sú na [web stránke SHMU](#)

SO₂ NO₂

Výstražný prah pre SO₂ ani pre NO₂ nebol v priebehu mesiaca prekročený.

O₃

Prekročenie informačného ani výstražného prahu pre O₃ namerané nebolo.

PM₁₀

Prekročenie informačného prahu pre PM₁₀ bolo namerané na AMS Veľká Ida 6.9.2024 v trvaní 8 hodín.

Poznámka

V tomto dokumente sú spracované údaje, ktoré prešli predbežnou validáciou.