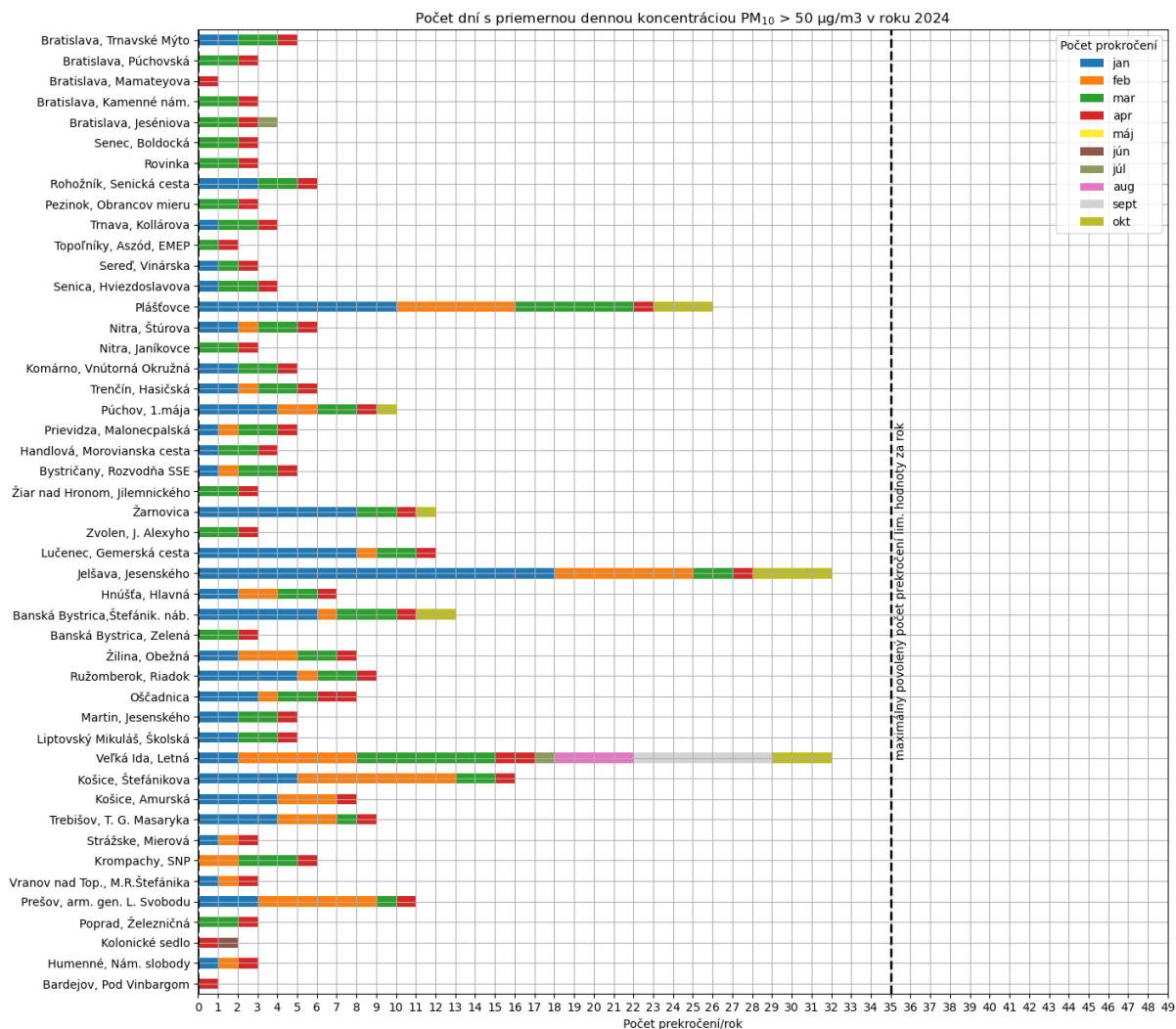


Počet prekročení limitnej hodnoty pre priemernú dennú koncentráciu PM₁₀



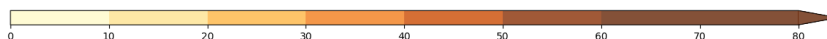
Poznámka

Limitná hodnota pre priemernú ročnú koncentráciu PM₁₀ je 40 µg/m³.

Priemerná denná koncentrácia PM₁₀ nesmie prekročiť hodnotu 50 µg/m³ viac ako 35 krát za kalendárny rok.

Priemerné denné koncentrácie NO₂

	Deň v mesiaci																																
	1	2	3	4	5	6	7	8	9	10	11	12	13	14	15	16	17	18	19	20	21	22	23	24	25	26	27	28	29	30	31		
Bratislava, Jesenioua	8	5	2	1	1	1	6	4	4	3	1	5	3	7	2	9	8	7	7	7	10	8	11	13	13	8	3	2	9	6	5	BA	
Bratislava, Mamateyova	16	15	16	15	8	11	15	10	14	17	14	9	8	18	21	11	10	13	12	10	19	25	26	23	17	16	11	22	29	27	25	BA	
Bratislava, Púchovská	19	14	7	8	6	6	14	15	11	10	6	9	7	17	14	16	15	13	14	12	19	18	22	21	18	13	11	13	22	16	9	BA	
Bratislava, Trnavské Mýto	35	33	24	22	14	19	30	26	26	27	21	24	15	33	37	25	24	25	25	22	40	43	35	42	38	29	21	37	46	38	29	BA	
Pezinok, Obrancov mieru	10	9	5	5	5	4	10	6	6	6	3	5	6	10	6	10	8	9	10	8	14	12	14	15	13	10	8	9	16	13	8	BA	
Rohožník, Senická cesta	14	6	12	10	10	7	8	3	4	7	10	6	6	10	12	8	5	8	11	6	14	17	14	18	14	10	10	12	14	14	13	BSK	
Rovinka	11	8	11	13	10	13	10	4	7	11	12	9	8	14	15	10	8	8	11	9	14	21	24	19	14	12	11					BSK	
Senec, Boldocká	9	2	9	6	4	6	4		5	8	9	1	1	13	11	5			6		10	21	16	16	2	2	9	20	21	20	20	BSK	
Sereď, Vinárska	8	5	12	12	8	9	7	4	8	7	15	7	6	17	13	6	4	5	8	6	9	16	23	15	8	5	9	22	28	21	21	TT	
Topoľníky, Aszód, EMEP	0	0	0	1	0											0		0				0	3	5	2	2	3	1	4	6	5	8	TT
Trnava, Kollárova	24	17	19	19	15	15	17	15	16	19	23	15	12	22	24	17	14	17	22	22	28	30	23	27	23	15	17	28	26	28	27	NR	
Komárno, Vnútorná Okružná	12	9	7	7	7	9	9	6	8	4	8	8	6	16	12	11	8	10	14	10	13	20	20	20	16	14	8	17	28	20	20	NR	
Nitra, Janíkovce	7	4	9	9	10	8	5	4	5	3	8	5	5	10	7	6	4	5	7	7	10	14	23	9	7	5	9	13	22	17	17	NR	
Nitra, Štúrova	32	30	21	17	15	14	24	22	26	23	22	19	15	29	25	32	28	30	29	26	38	40	28	33	36	20	21	31	32	25	27	NR	
Plášťovce	6	4	5	7	5	4	5	4	6	5	5	5	5	8	6	5	9	9	9	7	9	11	10	7	12	6	8	8	8	9	8	NR	
Prievidza, Malonecpalská	11	7	11	8	8	6	7	4	11	6	13	13	10	13	10	11	4	6	10	12	14	24	15	13	13	5	7	18	15	14	14	TN	
Púchov, 1.mája	10	13	9	10	8	7	7	6	10	6	9	7	7	10	10	11	13	15	11	12	16	18	15	11	14	12	10	12		12	11	TN	
Trenčín, Hasičská	21	21	17	12	13	9	20	16	19	21	15	16	16	26	17	20	19	26	25	21	31	33	21	27	24	22	20	24	27	23	27	TN	
Banská Bystrica, Zelená	6	7	9	5	6	5	4	7	7	4	3	6	8	3	7	4	5	8	6	5	7	10	15	7	8	8	5	13	9	9	9	BB	
Banská Bystrica, Štefánik. náb.	23	26	21	23	14	12	20	26	22	25	22	17	15	20	16	24	24	26	22	21	27	29	23	24	31	26	23	19	20	24	21	BB	
Jelšava, Jesenského	4	7	5	5	5	4	4	7	8	6	4	3	5	5	7	5	5	6	7	6	7	8	6	7	7	8	7	9	8	9	8	BB	
Lučenec, Gemerská cesta	15	13	13	16	8	5	13	13	14	14	10	9	6	12	13	14	14	16	14	11	18	18	19	17	20	14	14	19	20	18	19	BB	
Žarnovica	12	13	11	10	8	7	8	15	18	11	9	10	11	9	12	14	19	18	14	11	15	19	18	12	18	16	12	15	14	12	14	BB	
Chopok, EMEP	0	1	1	1	1	0	1	1	2	1	1	1	1	0	1	1	0	1	1	1	1	0	1	0	1	1	1	1	1	0	1	1	BB
Liptovský Mikuláš, Školská	13	11	12	10	8	6	8	7	9	7	7	8	6	11	10	11	19	20	14	13	19	21	17	15	24	18	13	13	18	18	11	ZA	
Oščadnica	5	6	6	7	8	7	5	3	4	2	5	5	4	5	6	5	5	6	5	6	8	8	9	5	7	9	7	5	7	8	6	ZA	
Ružomberok, Riadok	16	21	15	16	10	7	11	11	10	10	13	12	8	16	14	16	22	27	19	15	23	19	23	20	22	14	18	25	24	21	22	ZA	
Žilina, Obežná	15	22	15	11	12	11		14	21	10	16	13	14	17	15	18	23	28	19	18	22	25	19	19	23	25	16	20	22	20	21	ZA	
Kojšovská hoľa	2	2	1	4	2	2	2	2	3	2	2	2	2	1	2	1	3	1	1	1	2				1	2	3	3	2	2	3	3	KE
Košice, Štefánikova	24	26	19	11	11	9	17	24	25	22	13	14	16	27	20	19	24	26	22	25	36	36	18	23	34	34	32	25	26	33	28	KE	
Krompachy, SNP	10	14	11	16	8	6	8	14	13	15	14	8	8	17	12	9	12	12	11	14	19	18	15	13	17	17	14	15	13	15	15	KE	
Trebišov, T. G. Masaryka	7	13	9	5	4	4	7	11	12	15	5	6	7	14	9	12	18	18	16	13	20	18	8	14	18	19	18	15	19	11	17	KSK	
Bardejov, Pod Vinbargom	9	9	10	9	6	5	7	6	7	8	9	8	6	9	12	11	11	14	11	11	13	13	14	13	15	11	11	14	15	16	15	KSK	
Gánovce, Meteo. st.	10	3	5	8	4	5	2	2	2	3	4	5	2	5	9	13	5	10	12	9	13	9	14	18	11	8	5	12	12	6	PO		
Humenné, Nám. slobody	7	10	10	16	8	4	4	6	8	7	8	7	4	6	8	9	8	10	7	7	9	8	9	10	13	12	7	12	14	16	13	PO	
Poprad, Železničná	15	15	12	11	6	5	10	13	9	13	13	8	6	13	15	18	20	24	21	19	26	18	19	20	27	17	12	22	22	18	16	PO	
Prešov, arm. gen. L. Svobodu	36	38	38	37	19	21	25	28	27	27	45	29	18	35	40	35	36	43	32	31	42	42	40	39	46	35	29	38	41	40	40	PO	
Starina, Vodná nádrž, EMEP	2	2	2	2	3	1	2	2	2	2	2	1	1	1	2	2	2	2	1	1	2	2	3	2	2	2	2	3	2	2	2	PO	
Stará Lesná, AÚ SAV, EMEP	3	5	4	5	3	3	3	3	4	2	4	3	2	3	3	5	5	5	5	3	9	5	5	5	5	5	4	5	4	5	5	PO	



Hodnoty sú uvedené v µg/m³. Prázdny štvorec znamená menej ako 75 % platných meraní za daný deň.

Poznámka

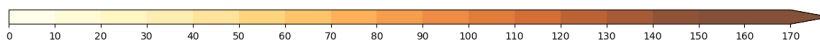
Limitná hodnota pre NO₂ :

Priemerná hodinová koncentrácia nesmie prekročiť hodnotu 200 µg/m³ viac ako 18 krát za kalendárny rok.

Limitná hodnota pre priemernú ročnú koncentráciu NO₂ je 40 µg/m³.

Maximálne denné 8-hodinové koncentrácie O₃

	Deň v mesiaci																															
	1	2	3	4	5	6	7	8	9	10	11	12	13	14	15	16	17	18	19	20	21	22	23	24	25	26	27	28	29	30	31	
Bratislava, Jeséniova	68	51		51	29	41	41	70	57	56	63	64	58	60	72	57	52	65	67	69	65	50	39	46	50	41	43	58	59	56	46	BA
Bratislava, Mamateyova	72	42	38	40	24	35	39	66	56	51	49	64	60	59	65	53	55	73		72	65	41	4	41	50	41	42	29	37	38	19	BA
Pezinok, Obrancov mieru	66	53	48	53	30	33	38	67	55	59	58	64	57	58	69	53	53	66	67	68	65	50	18	40	51	49	48	47	41	48	36	BSK
Senec, Boldocká	67	58	39	51	22	30	41	67	56	58	48	58	54	56	62	52	59	71	70	72	70	43	15	38	57	51	49	35	29	34	25	BSK
Topoľníky, Aszód, EMEP	76	62	35	36	22	23	51	67	55	65	54	58	49	58	65	66	64	71	70	70	72	44	57	63	53	48	50	29	45	33	TT	
Komárno, Vnútorná Okružná	72	62	30	31	22	22	50	70	62	67	52	57	52	59	64	60	61	69	69	72	67	70	51	38	58	50	58	49	32	38	27	TT
Nitra, Janíkovec	79	64	47	38	24	26	58	69	59	71	57	62	54	62	73	70	65	71	76	76	76	71	19	64	76	72	70	62	44	52	28	NR
Plášťovce	74	62	41	25	34	23	54	57	55	62	62	50	55	63	49	66	62	68	59	68	62	65	50	56	68	72	72	33	42	47	48	NR
Prievidza, Malonecpalská	71	71	40	38	31	22	56	66	67	61	54	53	50	52	61	71	75	81	70	70	69	49	30	43	76	81	82	48	41	51	27	TN
Banská Bystrica, Zelená	61	47	36	32	31	28	51	32	31	41	70	53	45	62	70	59	58	67	59	57	61	50	24	54	70	48	65	17	34	53	53	BB
Jelšava, Jesenského	72	48	44	43	39	32	59	25	20	22	61	72	41	58	70	67	52	63	62	65	65	69	52	59	66	67	70	35	32	52	44	BB
Lučenec, Gemerská cesta	54	40	37	22	29	33	46		16	35	46	45	37	54	38	47	52	53	50	52	48	49	33	38	40	38	54	13		27	14	BB
Chopok, EMEP	98	95	86	78	76	80	90	92	79	76	89	79	83	103	102	110	107	101	109	114	114	108	88	104	105	90	88	89	92	90	103	KE
Ošadnica	71	53	46	50	38	26	55	70	71	65	55	62	56	53	62	45	65	64	59	62	64	61	39	40	59	57	71	64	42	38	43	KE
Ružomberok, Riadok	40	33	36	25	22	32	44	58	56	54	46	42	52	53	53	37	46	40	45	39	38	44	14	28	48	59	61	39	22	34	35	KE
Žilina, Obežná	64	42	41	47	25	18			61	44	47	44	49	57	32	46	39	38	38	46	19	24	21	43	40	52	44	20	35	22	KE	
Košice, Dumbierska	82	71	61	52	60	56	53	38	32	49	63	69	58	57	65	71	62	68	68	68	69	74	64	73	65	62	85	59	50	58	62	KE
Trebišov, T. G. Masaryka	77	53	49	39	37	38	61	45	43	52	72	69	64	64	52	62	60	63	61	60	66	70	58	67	58	50	65	57	45	54	48	KE
Bardejov, Pod Vinbargom	64	49	46	27	26	31	51	42	45	48	55	64	55	66	57	59	52	51	55	50	54	58	43	52	46	54	67	55	32	17	42	PO
Gánovce, Meteo. st.	69	70	60	41	42			67	67	64	72	71	66	66	66	68	63	64	69	71	71	70	44	59	65	78	79	47	56	60	52	PO
Humenné, Nám. slobody	71	44	30	23	20	34	60	58	46	66	54	66	66	61	52	50	59	52	59	54	65	76	49	47	43	44	79	50	39	37	33	PO



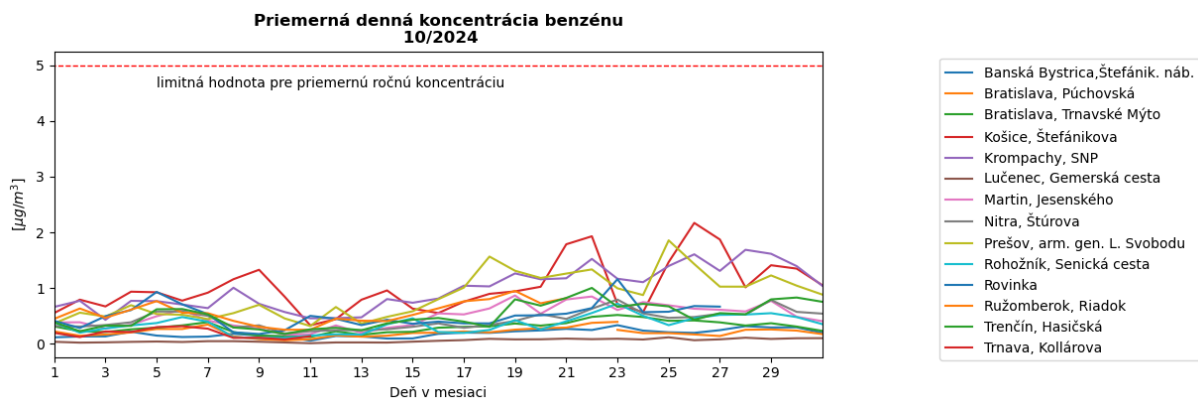
Hodnoty sú uvedené v µg/m³ Prázdny štvorec znamená menej ako 75 % platných meraní za daný deň

Poznámka

Cieľová hodnota pre O₃: Najväčšia denná 8-hodinová priemerná koncentrácia neprekročí 120 µg/m³ viac ako 25 dní za kalendárny rok v priemere troch rokov.

Vysvetlivky skratiek aglomerácií a zón

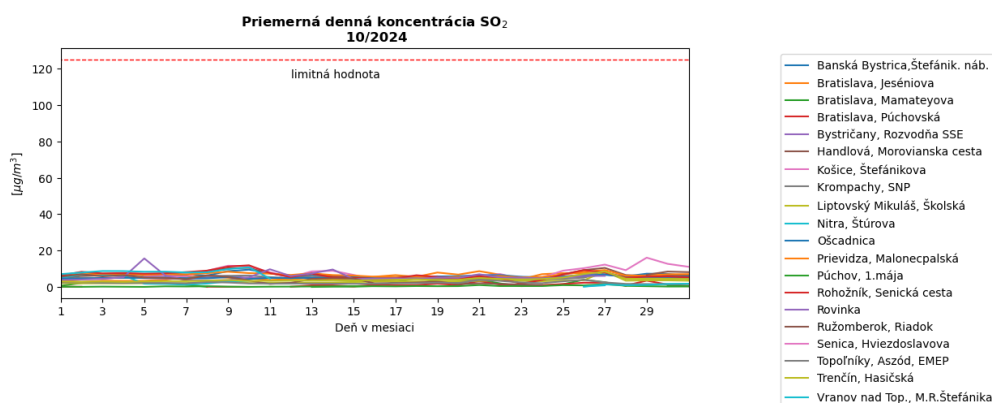
- BA aglomerácia Bratislava,
- KE aglomerácia Košice (územie mesta Košíc a obcí Bočiar, Haniska, Sokoľany a Veľká Ida),
- BSK zóna Bratislavský kraj (územie Bratislavského kraja okrem Bratislavy),
- TT zóna Trnavský kraj,
- BB zóna Banskobystrický kraj,
- NR zóna Nitriansky kraj,
- TN zóna Trenčiansky kraj,
- PO zóna Prešovský kraj,
- KSK zóna Košický kraj (územie Košického kraja okrem územia mesta Košíc a obcí Bočiar, Haniska, Sokoľany a Veľká Ida),
- ZA zóna Žilinský kraj.



Poznámka

Limitná hodnota pre priemernú ročnú koncentráciu benzénu je $5 \mu\text{g}/\text{m}^3$.

Benzén nemá stanovenú limitnú hodnotu pre priemernú dennú koncentráciu.



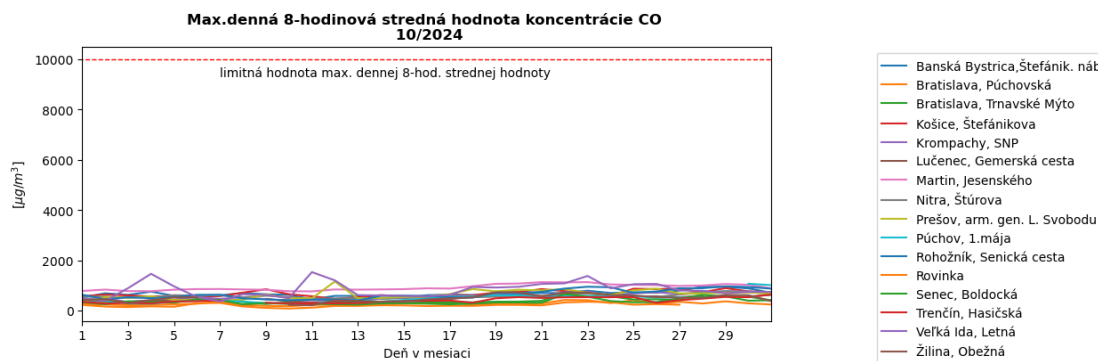
Poznámka

Limitná hodnota pre SO₂:

Priemerná hodinová koncentrácia nesmie prekročiť hodnotu $350 \mu\text{g}/\text{m}^3$ viac ako 24 krát za rok.

Priemerná 24-hodinová koncentrácie nesmie prekročiť hodnotu $125 \mu\text{g}/\text{m}^3$ viac ako 3 krát za rok.

SO₂ dlhodobo neprekračuje limitné hodnoty.

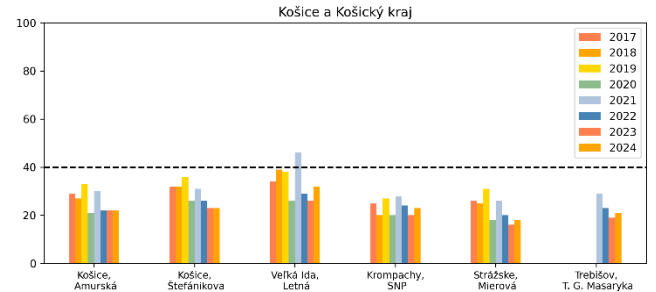
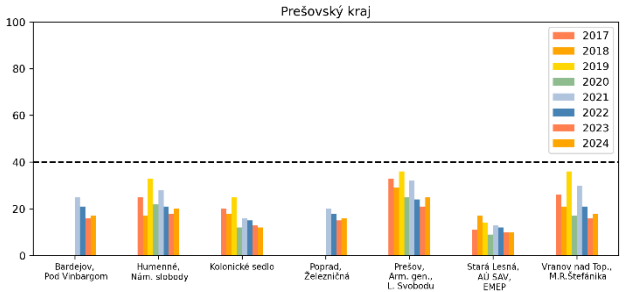
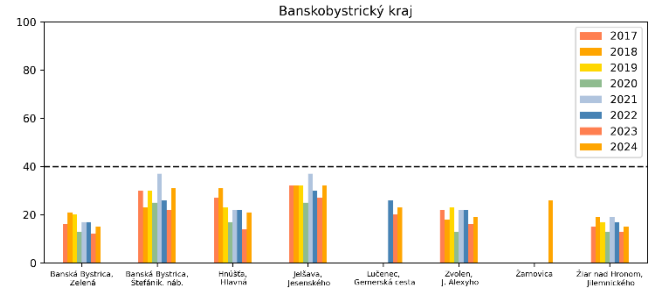
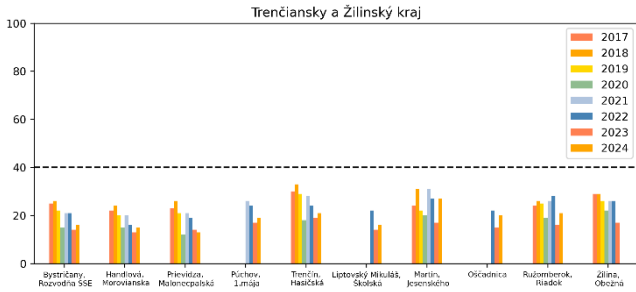
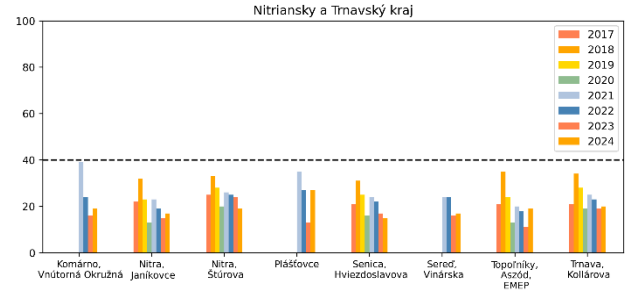
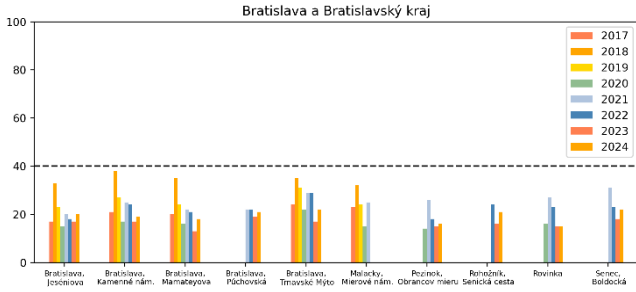


Poznámka

Limitná hodnota pre CO: Maximálna priemerná 8-hodinová koncentrácia je $10000 \mu\text{g}/\text{m}^3$.

CO dlhodobo neprekračuje limitné hodnoty.

Porovnanie priemerných mesačných koncentrácií PM₁₀ (µg/m³) v mesiaci október v rokoch 2017 - 2024



Smogový varovný systém

Smogový varovný systém v SR je nastavený pre tieto znečisťujúce látky: SO₂, NO₂, PM₁₀ a prízemný ozón (O₃)

Pravidlá na pre vydanie oznámenia o vzniku smogovej situácie a výstrahy pred závažnou smogovou situáciou sú dané legislatívou, ich zhrnutie a aktuálne hodnoty sú na [web stránke SHMU](#)

SO₂ NO₂

Výstražný prah pre SO₂ ani pre NO₂ nebol v priebehu mesiaca prekročený.

O₃

Prekročenie informačného ani výstražného prahu pre O₃ namerané nebolo.

PM₁₀

Prekročenie informačného ani výstražného prahu pre PM₁₀ namerané nebolo.

Poznámka

V tomto dokumente sú spracované údaje, ktoré prešli predbežnou validáciou.