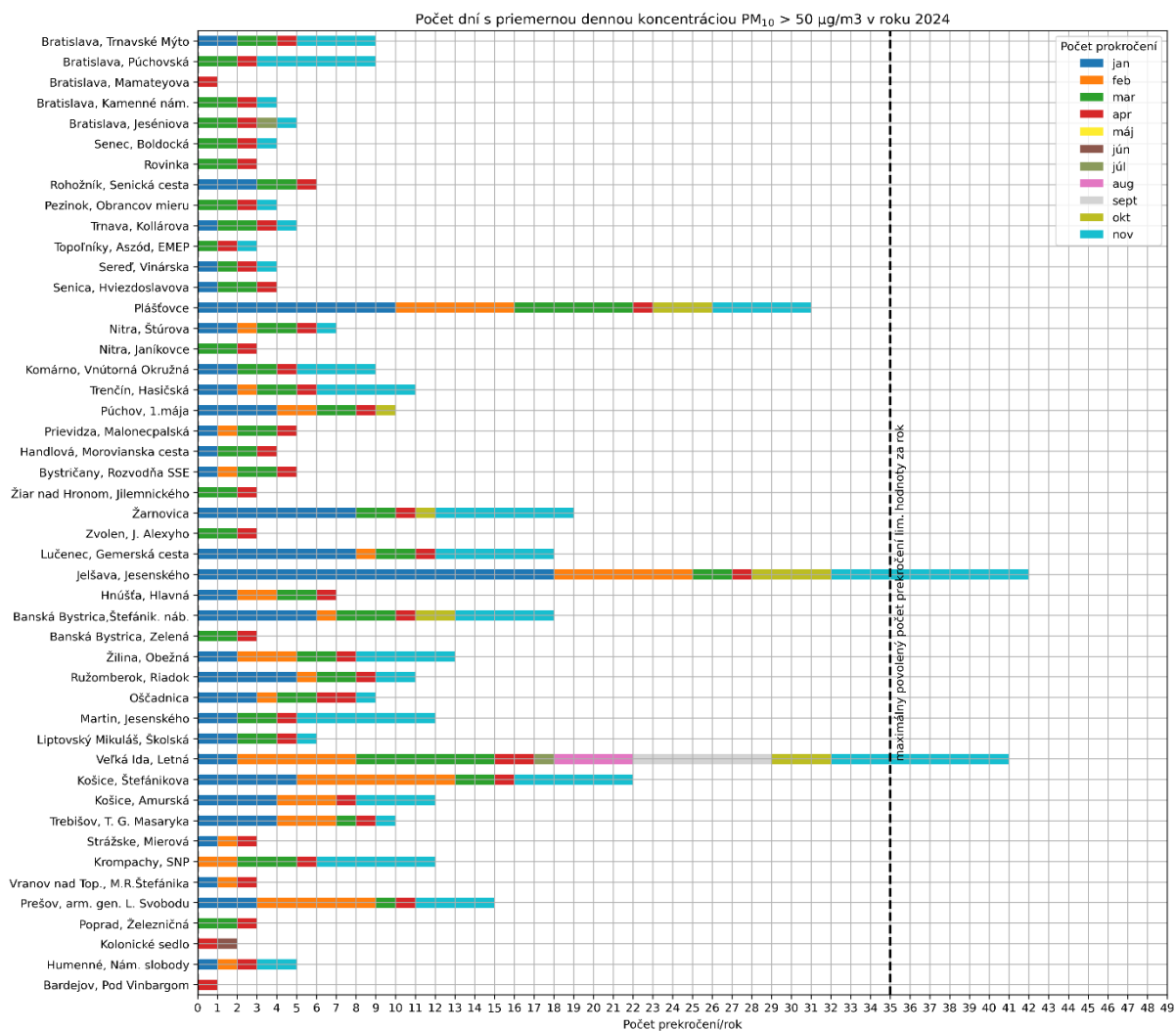


Počet prekročení limitnej hodnoty pre priemernú dennú koncentráciu PM₁₀



Poznámka

Limitná hodnota pre priemernú ročnú koncentráciu PM₁₀ je 40 µg/m³.

Priemerná denná koncentrácia PM₁₀ nesmie prekročiť hodnotu 50 µg/m³ viac ako 35 krát za kalendárny rok.

Priemerné denné koncentrácie NO₂

	Deň v mesiaci																																
	1	2	3	4	5	6	7	8	9	10	11	12	13	14	15	16	17	18	19	20	21	22	23	24	25	26	27	28	29	30			
Bratislava, Jeséniova	5	2	7	9	15	13	14	14	11	19	33	8	7	8	7	10	9	13	15	6	10	4	6	5	9	7	17	12	2	5			
Bratislava, Mamateyova	21	14	27	27	20	30	30	36	37	27	30	19	19	17	24	20	13	22	17	13	10	9	9	10	12	26	30	15		12			
Bratislava, Púchovská	15	8	19	23	25	23	25	30	28	36	35	16	12	13	14	20	16	25	20	9	14	7	13	10	14	17	29	15	6	11			
Bratislava, Trnavské Mýto	29	14	38	37	35	42	47	55	52	37	45	27	26	23	32	29	19	33	29	23	25	17	23	20	28	34	43	30	12	23			
Pezinok, Obrancov mieru	10	5	12	17	18	15	17	17	15	24	26	17	13	10	10	15	13	19	15	7	13	6	13	11	11	18	21	13	5	9			
Rohožník, Senická cesta	11	11	11	15	12	21	28	27	23	20	24	19	17	15	15	8	14	11	14	14	8	11	10	13	9	16	14	9	9	10			
Rovinka																23	16	10	13	15	13	13	13	10	11	13		23	11	13	19		
Senec, Boldocká	14	6	18	20	17	19	23	29	28	18	15	17	20	16	22	9	3	12	9	16	11	8	12	6	4	25	18	10	3	12			
Sereď, Vinárska	20	9	21	19	14	12		25	37	23	19	16	20	17	20	13	9	13	13	14	13	14	16	8	8	19	20	14	8	16			
Topoľníky, Aszód, EMEP	4	1		6	5	6	5	4	8	7	5	5	5	3	6	3	3	5		2	1	1	2	5	6	10	5	1	5				
Trnava, Kollárova	18	19	23	26	28	33	37	42	38	28	26	25	28	22	31	21	16	21	22	26	18	22	22	20	18								
Komárno, Vnútorná Okružná	22	8	22			23	25	25	30	20	11	11	14	16	15	16	9	16	15	10	11	11	14	8	13	19	22	14	8	18			
Nitra, Janíkovce	17	8	16	15	13	19	26	29	26	16	18	15	19	19	19	12	10	12	14	16	11	15	11	6	8	15	18	15	10	17			
Nitra, Štúrova	21	12	30	31	38	39	47	50	39	28	28	28	31	30	29	26	19	29	29	34	27	27	26	19	21	27	28	29	16	24			
Plášťovce	8	6	9	10	12	14	12	16	14	11	14	9	11	12	11	8	8	11	12	9	12	9	11	12				12	9	11			
Prievidza, Malonecpalská	10	12	11	16	16	22	22	20	15	19	10	2	4	5	6	3	1	3	4	6	6	9	4	4	3	3	2	5	2	1			
Púchov, 1.mája	10	9	13	17	18	21	21	24	21	21	23	21	19	18	19	15	7	12	9	12	13	17	17	16	22	20	12	9	13	13			
Trenčín, Hasičská	19	10	26	21	32	36	39	43	41	35	29	26	21	27	27	20	18	28	26	25	22	25	32	31	25	31	25	26	15	21			
Banská Bystrica, Zelená	8	5	9	10	11	12	14	17	12	11	16	19	16	14	16	15	16	10	17	9	7	6	8	19	22	19	17	16	9	10			
Banská Bystrica, Štefánik. náb.	17	12	23	32	32	32	35	38	32	28	34	28	24	27	30	24	24	26	30	23	28	29	29	35	38	34	23	27	23	22			
Jelšava, Jesenského	7	6	7	10	8	8	10	12	10	9	12	12	9	9	10	9	7	9	18	14	10	14	15	15	14	21	17	19	12	6			
Lučenec, Gemerská cesta	12	10	9	22	24	26	26	25	22		16	14	19	17	17	11	9	17	17	12	19		14				18		16				
Žarnovica	13	10	13	18	20	21	23	26	24	19	21	18	18	17	20	19	13	13	20	16	17	17	16	23	28	25	21	23	13	18			
Chopok, EMEP	0	1	0	0	0	0	0	0	1	1	1	1	0	1	1	0	0	1	1	2	1	1	1	0	0	1	0	1	3	1			
Liptovský Mikuláš, Školská	15	6	15	18	19	25	26	29	21	20	27	30	18	12	17	18	12	11	18	11	14	12	14	30	30	27	24	25	17	10			
Martin, Jesenského																								20	22	18	32	23	33	19	15	18	15
Ošadnica	7	8	7	12	7	7	9	12	12	13	13	20	11	11	12	7	5						3	11	8	5	6	7	7	4	8	5	
Ružomberok, Ríadok	15	12	14	21	22	27	29	31	27	27	30	25	20	19	26	21	13	22	14				26	26	27	25	26	21	18	13			
Žilina, Obežná	15	11	15	10	19	24	27	27	25	24	30	30	20	16	24	20	14	17	24	19	15	18	17	26	27	26	25	19	17	15			
Kojšovská hoľa	1	2	1	2	1	1	0			2	1	2	5	4	3	2	2	3	3	3	2	3	1	2	2	2	2	2	3	1			
Košice, Štefánikova	23	13	23	22	32	37	41	27	16	27			24	19	27	17	17	22	26	19	23	22	36	28	44	41	39	24	18	10			
Krompachy, SNP	10	10	14	17	17	19	19	23	21	15	24	20	18	16	18	14	14	13	14	17	22	21	19	11	20	27	23	18	15	16			
Trebišov, T. G. Masaryka	10	5	15	17	17	25	25	12	7	15	17	11	11	10	11	11	7	10	15	11	14	12	18	10	26	28	15	15	5				
Bardejov, Pod Vinbargom	5	10	14	16	16	17	20	15	9	13	20	13	14	14	15	9	6	13	10	12	23	12	17	8	14	21	17	11	16	9			
Gánovce, Meteo. st.	6	7	11	10	17	23	24	24	22	16	26	21	12	6	10	8	4	5	5	5	5	7	4	4	8	7	7	3	7	5			
Humenné, Nám. slobody	5	6	9	10	13	17	19	17	10	14	16	15	10	10	14	9	8	10	10	8	12	11	22	6	11	25	14	11	19	10			
Poprad, Železničná	19	15	16	20	24	29	31	31	28	23	37	26	20	14	24	19	14	18	17	14	15	22	15	9	21	20	34	13	13	8			
Prešov, arm. gen. L. Svobodu	20	29	32	40	41	42	44	41	27	30			28	27	33	18	13	23	25	35	37	46	35	18	41	49	40	26	35	25			
Starina, Vodná nádrž, EMEP	3	3	2	5	2	2	3	3	3	3	3	10	7	6	6	5	5	6	6	5	4	4	4	3	3	8	6	4	5	2			
Stará Lesná, AÚ SAV, EMEP	5	5	4	5	6	7	6	6	5	5	5	10	15	7	7	8	6	5	5	6	4	7	5	5	8	8	7	4	5	3			

Hodnoty sú uvedené v $\mu\text{g}/\text{m}^3$. Prázdny štvorec znamená menej ako 75 % platných meraní za daný deň.

Poznámka

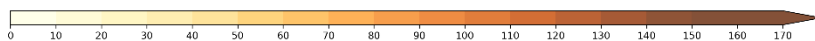
Limitná hodnota pre NO₂ :

Priemerná hodinová koncentrácia nesmie prekročiť hodnotu 200 $\mu\text{g}/\text{m}^3$ viac ako 18 krát za kalendárny rok.

Limitná hodnota pre priemernú ročnú koncentráciu NO₂ je 40 $\mu\text{g}/\text{m}^3$.

Maximálne denné 8-hodinové koncentrácie O₃

	Deň v mesiaci																														
	1	2	3	4	5	6	7	8	9	10	11	12	13	14	15	16	17	18	19	20	21	22	23	24	25	26	27	28	29	30	
Bratislava, Jeséniova	39	60	66	57	50	41	52	57	68	67	4	39	33	28	43	48	26	38	41	55	54	59	64	41	41	37	44	60	53	39	BA
Bratislava, Mamateyova	31	44	62	40	49	45	60	49	55	13	13	31	32	27	31	47	24	21	13	36	48	46	57	27	28	19	9	57			BA
Pezinok, Obrancov mieru	39	58	62	48	45	41	50	49	60	44	13	31	35	28	44	38	23	20	25	58	53	57	64	38	37	33	12	59	54	38	BSK
Senec, Boldocká	29	44	50	36	45		45	35	43	35	25	29	26	20	35	38	23	24	12	47	50	57	56	36	38	32	7	49	50	36	BSK
Topoľníky, Aszód, EMEP	37	48	57	47	50	54	64	64	68	27	30	35	35	29	48	43	25	33	21		51	55	62	45	38	34	10	43	44	32	TT
Komárno, Vnútroňná Okružná	36	44	54	36	44	45	54	59	52	18	32	36	28	26	41	33	24	29	27	42	53	60	55	48	42	44	10	46	47	29	TT
Nitra, Janikovce	39	63	53	37	40	39	55	70	70	56	30	38	34	32	51	37	42	36	33	56	56	64	62	59	55	48	25	45	50	39	NR
Plášfovce	43	51	58	48	52	52	59	51	59	54	21	29	25	25	32	23	42	21	32	52	52	54	52	49	47	41	17	18	35	27	NR
Prievidza, Malonecpalská	45	58	60	47	48	38	37	44	59	51	16	19	16	32	29	40	40	43	43	46	43	57	47	43	67	63	17	38	41	43	TN
Banská Bystrica, Zelená	30	69	55	56	50	47	41	39	37	59	39	15	12	38	46	24	20	49	41	56	55	62	62	41	30	18	16	36	45	42	BB
Jelšava, Jesenského	28	69	65	51	59	58	53	55	64	52	37	20	24	25	29	25	42	36	26	38	47	34	43	37	40	29	26	23	32	55	BB
Lučenec, Gemerská cesta	29	25	46	36	29	25	28	24	26		17	17	17	17	20	15	22	30	22	17	36			55	41		11	5		32	BB
Chopok, EMEP	105	99	119	110	114	114	111	105	104	105	106	105	81			96	96	79	81				78	88	88	82	84	84	66	81	BB
Oščadnica	46	58	56	26	40	44	44	21	32	32	37	30	45	39	30	54	54	43	54	51	61	66	59	59	62	62	30	54	46	46	BB
Ružomberok, Ríadok	31	59	45	43	27	18	16	16	16	21	14	15	22	39	25	18	50	50	47				45	44	32	36	27	38	44	45	BB
Žilina, Obežná	28	59	45	28	18	17	20	17	20	26	17	18	20	39	17	40	45	44	35	40	45	63	52	26	30	39	13	54	51	40	ZA
Košice, Ďumbierska	52	78	72	55	62	61	58	75	66	75	53	37	44	51	46	59	61	51	43	70	65	68	66	52	48		23	31	52	KE	
Trebišov, T. G. Masaryka	22	69	60	44	52	50	48	51	48	45	24	28	30	35	35	26	42	37	23	45	49	51	51	51	41	20	28	30	33	51	KE
Bardejov, Pod Vinbargom	34	69	44	36	39	40	34	41	32	36	33	21	17	22	18	39	44	35	44	46	25	47	54	44	46	46	14	32	18	43	PO
Gánovce, Meteo. st.	50	57	51	57	47	53	40	56	57	57	49	53	27	46	46	39	67	56	55	50	58	58	64	65	62	63	50	57	52	45	PO
Humenné, Nám. slobody	44	73	56	38	44	38	33	32	31	31	23	18	27	27	32	38	42	39	54	50	44	53	46	60	62	59	36	46	21	31	PO



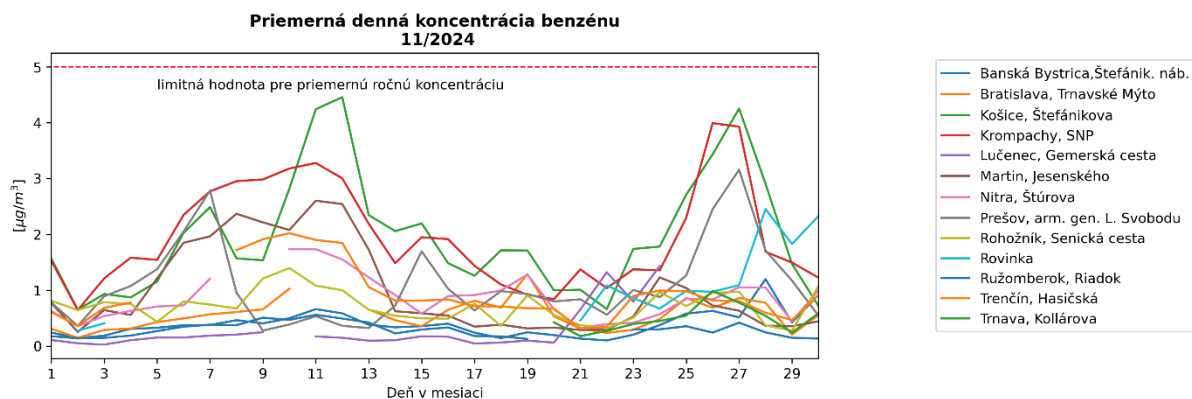
Hodnoty sú uvedené v µg/m³ Prázdny štvorec znamená menej ako 75 % platných meraní za daný deň

Poznámka

Cieľová hodnota pre O₃: Najväčšia denná 8-hodinová priemerná koncentrácia neprekročí 120 µg/m³ viac ako 25 dní za kalendárny rok v priemere troch rokov.

Vysvetlivky skratiek aglomerácií a zón

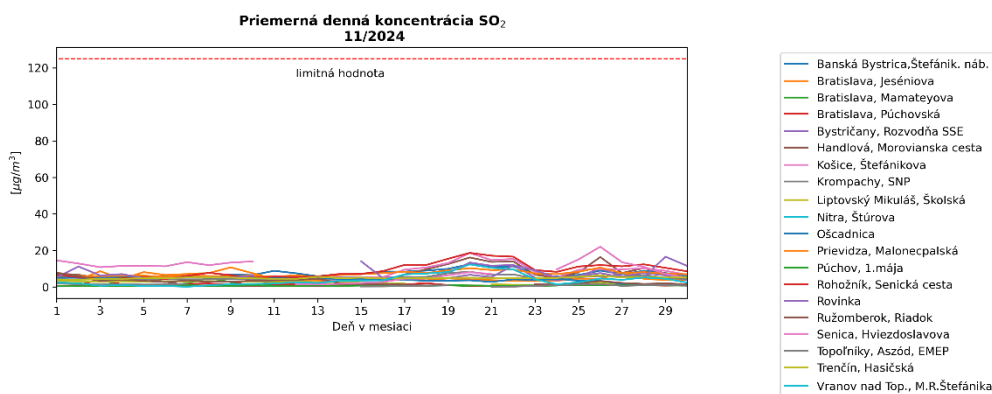
- BA aglomerácia Bratislava,
- KE aglomerácia Košice (územie mesta Košíc a obcí Bočiar, Haniska, Sokoľany a Veľká Ida),
- BSK zóna Bratislavský kraj (územie Bratislavského kraja okrem Bratislavy),
- TT zóna Trnavský kraj,
- BB zóna Banskobystrický kraj,
- NR zóna Nitriansky kraj,
- TN zóna Trenčiansky kraj,
- PO zóna Prešovský kraj,
- KSK zóna Košický kraj (územie Košického kraja okrem územia mesta Košíc a obcí Bočiar, Haniska, Sokoľany a Veľká Ida),
- ZA zóna Žilinský kraj.



Poznámka

Limitná hodnota pre priemernú ročnú koncentráciu benzénu je $5 \mu\text{g}/\text{m}^3$.

Benzén nemá stanovenú limitnú hodnotu pre priemernú dennú koncentráciu.



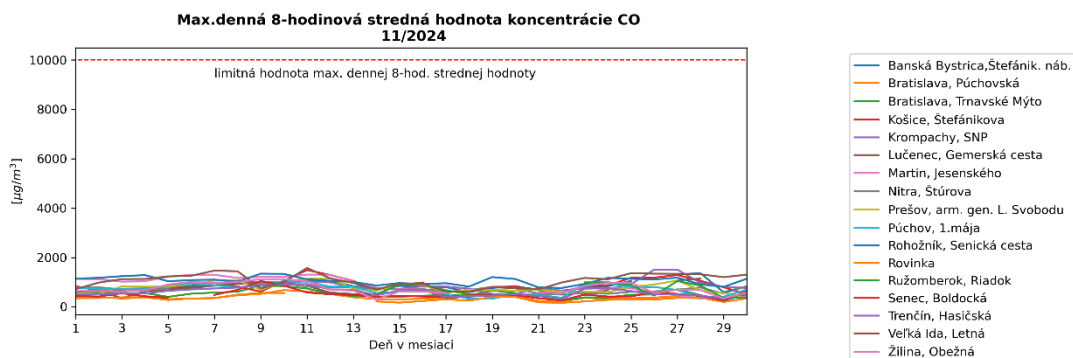
Poznámka

Limitná hodnota pre SO₂:

Priemerná hodinová koncentrácia nesmie prekročiť hodnotu $350 \mu\text{g}/\text{m}^3$ viac ako 24 krát za rok.

Priemerná 24-hodinová koncentrácie nesmie prekročiť hodnotu $125 \mu\text{g}/\text{m}^3$ viac ako 3 krát za rok.

SO₂ dlhodobo neprekračuje limitné hodnoty.

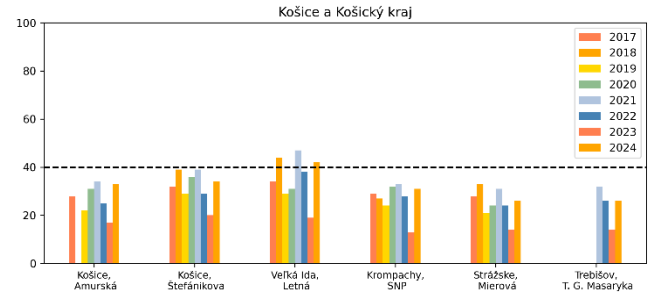
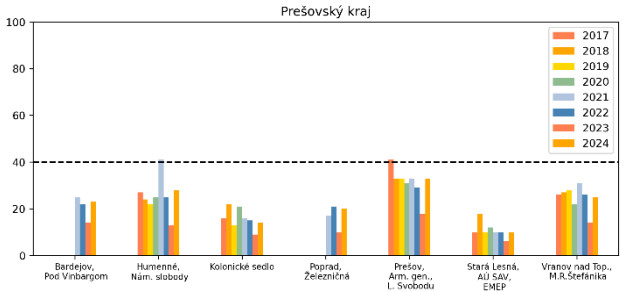
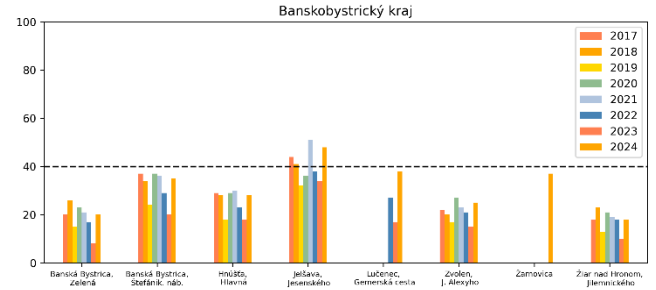
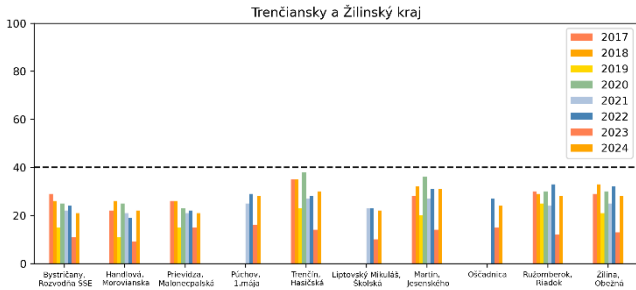
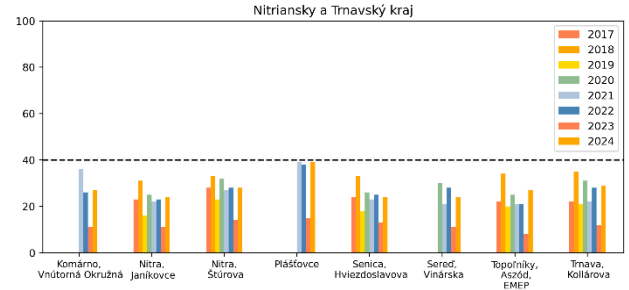
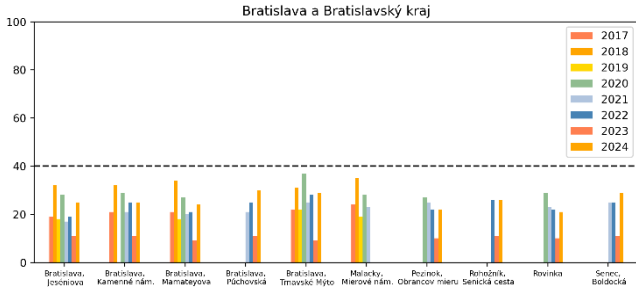


Poznámka

Limitná hodnota pre CO: Maximálna priemerná 8-hodinová koncentrácia je $10000 \mu\text{g}/\text{m}^3$.

CO dlhodobo neprekračuje limitné hodnoty.

Porovnanie priemerných mesačných koncentrácií PM₁₀ (µg/m³) v mesiaci november v rokoch 2017 - 2024



Smogový varovný systém

Smogový varovný systém v SR je nastavený pre tieto znečisťujúce látky: SO₂, NO₂, PM₁₀ a prízemný ozón (O₃)

Pravidlá na pre vydanie oznámenia o vzniku smogovej situácie a výstrahy pred závažnou smogovou situáciou sú dané legislatívou, ich zhrnutie a aktuálne hodnoty sú na [web stránke SHMU](#)

SO₂ NO₂

Výstražný prah pre SO₂ ani pre NO₂ nebol v priebehu mesiaca prekročený.

O₃

Prekročenie informačného ani výstražného prahu pre O₃ namerané nebolo.

PM₁₀

Prekročenie informačného prahu pre PM₁₀ bolo namerané v Jelšave (38 hodín) a Veľkej Ide (19 hodín). Prekročenie výstražného prahu pre PM₁₀ namerané nebolo.

Poznámka

V tomto dokumente sú spracované údaje, ktoré prešli predbežnou validáciou.