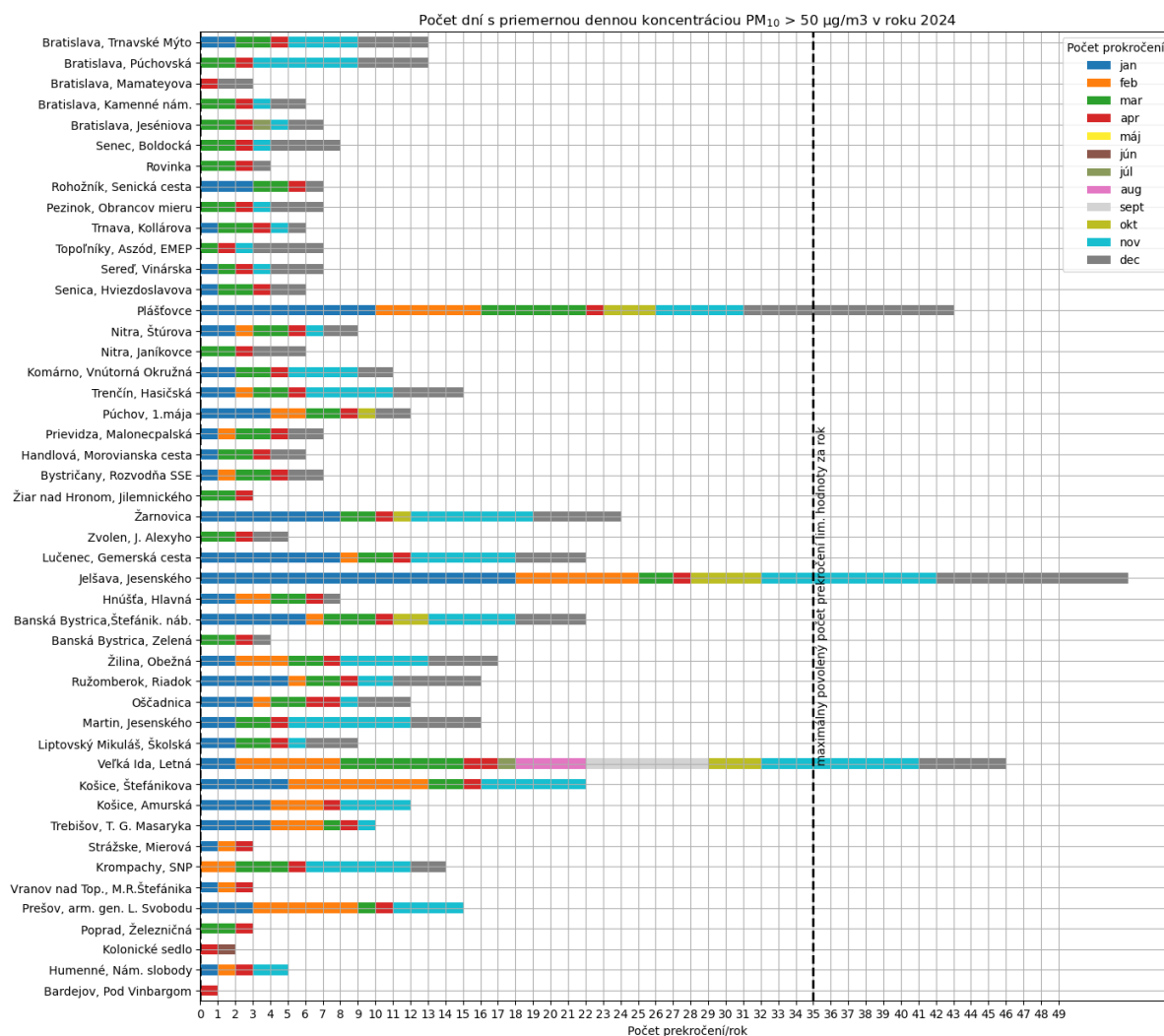




## Počet prekročení limitnej hodnoty pre priemernú dennú koncentráciu PM<sub>10</sub>



### Poznámka

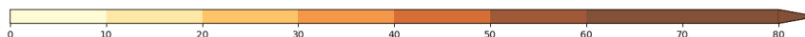
Limitná hodnota pre priemernú ročnú koncentráciu PM<sub>10</sub> je 40 µg/m<sup>3</sup>.

Priemerná denná koncentrácia PM<sub>10</sub> nesmie prekročiť hodnotu 50 µg/m<sup>3</sup> viac ako 35 krát za kalendárny rok.



## Priemerné denné koncentrácie NO<sub>2</sub>

	Deň v mesiaci																																
	1	2	3	4	5	6	7	8	9	10	11	12	13	14	15	16	17	18	19	20	21	22	23	24	25	26	27	28	29	30	31		
Bratislava, Jeséniova	6	14	23	12	9	16	10	8	11	9	6	6	12	12	3	5	6	15	14	2	5	11	0			5	16	19	28	23	15		
Bratislava, Mamateyova	21	19	31	28	32	18	16	21	23	18	16	14	10	10	7	13	14	35	23	9	16	14	9	5	4	11	21	31	42	31	17		
Bratislava, Púčhová	27	22	28	21	20	27	19	13	18	13	12	13	18	18	6	6	11	27	21	6	14	24	8	4	4	17	42	40	34	28	20		
Bratislava, Trnavské Mýto	37	36	39	31	42	34	23	26	30	22	18	23	26	26	11	23	23	45	33	14	27	26	16	5	4	31	45	54	47	35	24		
Pezinok, Obrancov mieru	14	20	21	15	18	23	19	12	15	13	10		14	14	5	7	6	21	17	4	17	17	4	3	5	16	31	31	23	24	17		
Rohožník, Senická cesta	7	14	12	17	17	9	8	10	15	12	10	14	10	8	6	9	10	18	13	8	9	5	7	4	5	12	17	21	14	16	23		
Rovinka	24	15	24	24	29	15	14	16	23	19	16					15	20	26	19	11	13	10	10	7	8	22	37		32	30			
Senec, Boldocká	24	24			37	21	18	15	23	15	16	28	15	10	8	15	17	27	18	8	21	12	8	3	7	26	37	30	17	15	8		
Sereď, Vinárska	24	12	18	21	24	15	15	16	22	14	14	17	17	12	7	11	13	20	12	10	19	9	13	6	8	16	31	32	28	19	15		
Topoľníky, Aszód, EMEP	6	6	6	9	8	7	8	2	9	9	7	6	8	3	2	2				6	0	1	1	1	1	1	7	13	12	17	19	12	
Trnava, Kollárova									25	20	23	27	28	19	11	19	26	33	27	19	33	21	21	9	11	28	48	53	39	30	22		
Komárno, Vnútorňa Okružná	21	17	21	19	28	21	17	6	22	16	14	17	16	13	8	16	16	25	15	8	18	11	9	5	7	27	31	33	28	21	15		
Nitra, Janíkovce	18	13	19	19	22	13	15	10	23	16	11	18	14	10	9	10	11	17	12	8	12	8	11	5	8	17	24	24	27	19	12		
Nitra, Štúrova	25	34	37	28	34	33	24	26	29	18	21	26	24	23	13	23	21	37	25	16	27	19	17	5	8	24	32	34	31	27	21		
Piašťovce	11	12	14	12	10	13	11	7	14	11	11	12	12	8	6	6	12	9	8	12	9	12	11	11	11	14	12	13	10	9			
Prievidza, Malonepcalská	1	7	8	14	25	26	20	9	9	11	16	20	17	14	15	21	28	21	16	18	22	16	20	5	6	20	24	21	23	23	19		
Púchov, 1.mája	13	18	14	20	20	17	20	13	13	10	13	12	11	9	8	17	14	22	21	11	15	11	16	7	11	18	25	22	20	26	18		
Trenčín, Hasičská	28	27	33	27	33	30	24	22	16	16	13	17	23	19	17	23	28	32	27	9	25	25	16	6	13	36	44	45	37	32	24		
Banská Bystrica, Zelená	12	13	20	22	17	20	13	9	20	13	10	18	13	7	4	6	3	14	13	6	5	10	9	3	6	14	21	20	20	21	19		
Banská Bystrica, Štefánik. náb.	20	21	37	34	28	42	30	26	29	22	27	31	29	24	16	26	11	37	30	19	26	26	31	6	22	30	39	34	28	26	23		
Jelšava, Jesenského	8	10	11	14	15	14	11	11	11	7	10	13	9	6	10	15	12	14	12	10	12	13	3	4	13	15	16	11	8	8			
Lučenec, Gemerská cesta	11		19	21		23	16	14	22			19	15	21	12	7	8	12	25	15	19	23	15	18	15	16	20	21	20	13	10		
Žarnovica	16	21	24	19	20	34	21	17	25	15	17	22			8	9	10	20	16	10	11	15	25	6	10	19	25	21	18	19	20		
Chopok, EMEP	0	0	0	1	1	2	1	0	1	1	0	0	0	1	2	1	1	0	1	1	0	1	2	1	0	0	1	0	0	0	0		
Liptovský Mikuláš, Škoiska	12	20	14	20	22	24	19	12	30	15	14	22	16	16	9	10	12	26	26	11	15	12	16	15	16	22	34	29	26	28	27		
Martin, Jesenského	16	16	19	27	26	18	18	13	13	16	17	17	10	12	13	20	27	19	18	21	11	15	6	6	20	30	25	23	21	23			
Ošadnica	4	9	8	11	13	5	8	5	6	7	9	9	3	3	6	5	8	5	7	3	5	4	6	5	3	8	14	16	10	14	15		
Ružomberok, Riadok	12	25	25	19	22	18	17	13	26	15	17	21	18	13	12	10	19	26	20	19	22	11	12	5	18	22	30	28	28	32	28		
Žilina, Obežná	15	26	29	24	19	22	22	18	14	10	12	13	17	13	10	13	26	26	24	25	22	17	16	5	16	19	26	25	23	24	25		
Kojšovská hoľa	1	1	1	2	4	3	4	1	3	5	4	4	2	3	2	1	1	2	2	2	1	2	4	4	1			0	0	1			
Košice, Štefánikova	17	27	31	30	32	30	21	14	9	9	21	25	28	18	24	27	35	28	25	19	32	25	20	6	6	18	17	38	16	20	15		
Krompachy, SNP	9	15	15	18	16	16	13	14	16	15	14	19	16	13	17	18	18	19	17	18	23	16	19	6	10	18	30	26	15	14	11		
Trebišov, T. G. Masaryka	14	13	15	15	14	13	11	7	7	7	9	18	18	11	14	12	11	13	13	11	18	13	10	4	3	5	6	11	9	10	8		
Bardejov, Pod Vinbargom	12	14	14	16	15	9	8	15	7	8	9	10	11	6	13	14	18	12	8	9	14	7	16	6	4	13	24	17	9	9	6		
Gánovce, Meteo. st.	8	14	7	4	5	2	2	2	6	7	9	11	7	5	5	5	4	8	7	5	6	3	8	5	4	19	22	23	16	12	8		
Humenné, Nám. slobody	11	15	20	20	14	9	8	13	11	7	11	13	12	6	15	11	16	11	11	13	10	6	13	4	5	15	15	16	10	7	5		
Poprad, Železničná	18	29	23	24	21	16	14	11	11	11	16	19	17	18	13	9	9	21	20	17	27	12	18	3	4	33	36	41	32	20	14		
Prešov, arm. gen. L. Svobodu	27	35	38	45	33	27	22	30	24	25	35	35	38	16	26	31	38	34	22	42	36	18	41	19	16	30	39	37	21	21	15		
Starina, Vodná nádrž, EMEP	1	2	3	3	4	3	4	2	3	3	5	6	3	3	5	5	5	4	4	5	2	3	3	3	1	2	3	4	8	4	4		
Stará Lesná, AÚ SAV, EMEP	4	7	5	9	11	5	7	4	5	9	9	9	6	5	5	5	6	8	6	6	5	3	5	2	4	4	8	8	9	16	11		



Hodnoty sú uvedené v µg/m<sup>3</sup>. Prázdny štvorec znamená menej ako 75 % platných meraní za daný deň.

### Poznámka

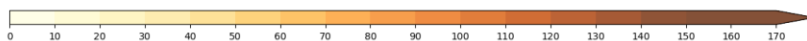
Limitná hodnota pre NO<sub>2</sub> :

Priemerná hodinová koncentrácia nesmie prekročiť hodnotu 200 µg/m<sup>3</sup> viac ako 18 krát za kalendárny rok.

Limitná hodnota pre priemernú ročnú koncentráciu NO<sub>2</sub> je 40 µg/m<sup>3</sup>.

## Maximálne denné 8-hodinové koncentrácie O<sub>3</sub>

	Deň v mesiaci																																
	1	2	3	4	5	6	7	8	9	10	11	12	13	14	15	16	17	18	19	20	21	22	23	24	25	26	27	28	29	30	31		
Bratislava, Jeséniova	26	44	27	48	54	30	53	34	36	10	33	32	32	37	49	55	53		24		60	48	65	61	49	46	46	56	36	25	62	BA	
Bratislava, Mamateyova	28	48	26	24	37	33	49	33	10	8	29	19	29	38	45	56		22	15	51	57	49	50	47	41	32	22	30	22	5	47	BA	
Pezinok, Obrancov mieru	28	36	13	33	44	21	13	34	20	10	37	36	28	41	54	56	51	44	24	65	60	33	61	61	45	41	20	19	14	6	61	BSK	
Senec, Boldocká	29	31			40	25	14	34	22	8	33	33	14	41	49	52	48	22	18	58	55	48	57	59	45	26	14	15	7	7	58	BSK	
Topoľníky, Aszód, EMEP	28	40			20	37	30	19	29	22	9	34	36	18	39	48	51			62	58	57	53	54	50	38	25	27	21	13	56	TT	
Komárno, Vnútrná Okružná	29	40	25	23	28	25	20	31	29	4	19	29	19	36	46	52	35	29	47	58	52	57	51	52	52	28	15	17	18	16	52	TT	
Nitra, Janíkovce	41	43	40	27	39	38	28	51			12	37	38	30	52	54	53	50	36	38	66	64	56	58	63	67	38	23	31	28	64	NR	
Piáštovce	36	14	7	20	15	27	16	43	18	8	20	17	14	50	48	51	50	30	29	59	47	47	35	58	52	30	22	22	20	22	50	NR	
Prievidza, Malonecalská	35	20	26	25	19	35	15	50	42	21	37	28	45	60	47	46	48	17	35	49	59	40	54	67	65	46	39	44	22	13	65	TN	
Banská Bystrica, Zelená	13	3	15	8	9	31	18	41	21	3	40	12	34	55	52	51	57	54	35	69	72	45	65	68	61	35	31	26	23	7	70	TN	
Jelšava, Jesenského	40	21	43	36	12	37	18	36	25	46	40	18	69	56	36	31	46	35	27	15	43	29	56		70	56	48	45	31	32	70	BB	
Lučenec, Gemerská cesta	34		5	19		16	11	25	12	6	13	17	17	34	43	47	53	30	21	20	25	20	23	38	41	25	18	17	17	20	47	BB	
Chopok, EMEP	106	103	105	88	71	72	69	96	94	92	97	104	100	93	75	72	74	102	98	82	100	93	81	80	95	95	99	97	101	103	106	BB	
Ošadnica	38	42	49	41	27	54	35	25	37	16	33	34	58	53	39	45	43	43	40	65	63	57	59	61	63	35	38	22	34	24	62	BB	
Ružomberok, Ríadok	7	8	28	38	26	48	19	40	43	19	33	26	38	40	44	49	52	29	53	55	60	60	61	64	57	23	11	14	10	5	61	BB	
Žilina, Obežná	38	16	10	8	24	49	13	21	20	23	36	29	36	39	44	46	48	12	9	44	46	47	57	65		21	15	19	15	6	64	ZA	
Košice, Ďumbierska	46	23		42	19	38	19	57	49	28	39		66	33	36	18	22	37	71	72	44	49	64	68	81	80	73	36	37	80	KE		
Trebišov, T. G. Masaryka	50	25	20	30	29	34	19	59	40	26	36	29	50	48	35	26	20	18	37	58	61	42	47	62	62	66	70	65	29	33	66	KE	
Bardejov, Pod Vinbargom	42	27	37	11	23	47	25	40	21	27	37	37	51	62	32	17	12	20	43	59	62	50	53	52	58	51	47	28	16	25	60	PO	
Gánovce, Meteo. st.	37	21	44	46	26	52	32	57	44	24	34	40	67	58	57	59	54	53	58	61	65	74	55	51	58	51	50	40	46	17	62	PO	
Humenné, Nám. slobody	44	12	33	25	36	41	29	38	12	24	30	31	46	56	36	31	14	30	48	56	60	53	52	59	57	42	55	34	29	35	57	PO	
Starina, Vodná nádrž, EMEP	17																			11	22	23	21	20	27	26	20	18	11	9	16	25	PO



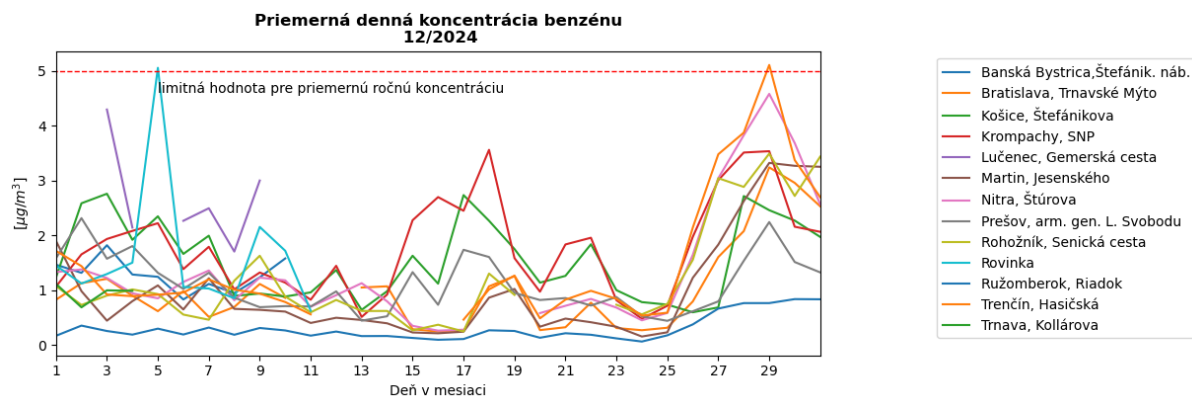
Hodnoty sú uvedené v µg/m<sup>3</sup> Prázdny štvorec znamená menej ako 75 % platných meraní za daný deň

### Poznámka

Cieľová hodnota pre O<sub>3</sub>: Najväčšia denná 8-hodinová priemerná koncentrácia neprekročí 120 µg/m<sup>3</sup> viac ako 25 dní za kalendárny rok v priemere troch rokov.

### Vysvetlivky skratiek aglomerácií a zón

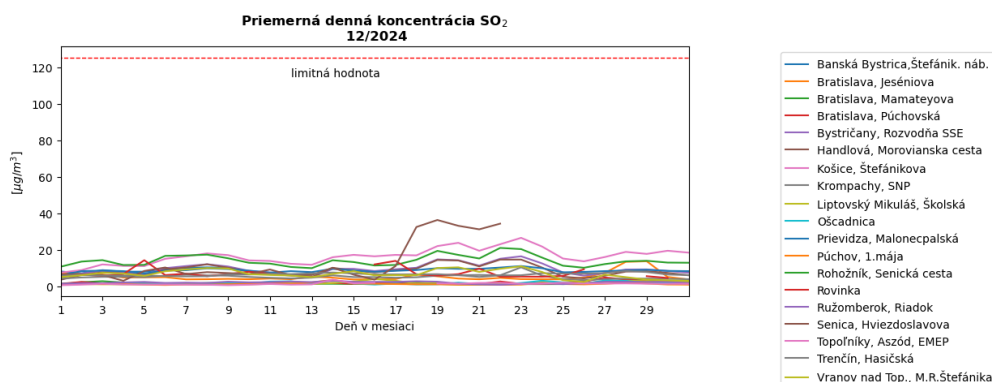
- BA aglomerácia Bratislava,
- KE aglomerácia Košice (územie mesta Košíc a obcí Bočiar, Haniska, Sokoľany a Veľká Ida),
- BSK zóna Bratislavský kraj (územie Bratislavského kraja okrem Bratislavy),
- TT zóna Trnavský kraj,
- BB zóna Banskobystrický kraj,
- NR zóna Nitriansky kraj,
- TN zóna Trenčiansky kraj,
- PO zóna Prešovský kraj,
- KSK zóna Košický kraj (územie Košického kraja okrem územia mesta Košíc a obcí Bočiar, Haniska, Sokoľany a Veľká Ida),
- ZA zóna Žilinský kraj.



**Poznámka**

Limitná hodnota pre priemernú ročnú koncentráciu benzénu je  $5 \mu\text{g}/\text{m}^3$ .

Benzén nemá stanovenú limitnú hodnotu pre priemernú dennú koncentráciu.



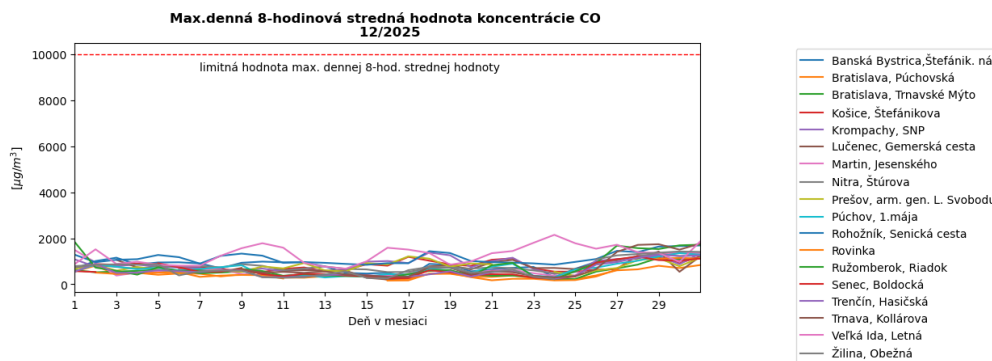
**Poznámka**

Limitná hodnota pre SO<sub>2</sub>:

Priemerná hodinová koncentrácia nesmie prekročiť hodnotu  $350 \mu\text{g}/\text{m}^3$  viac ako 24 krát za rok.

Priemerná 24-hodinová koncentrácie nesmie prekročiť hodnotu  $125 \mu\text{g}/\text{m}^3$  viac ako 3 krát za rok.

SO<sub>2</sub> dlhodobo neprekračuje limitné hodnoty.

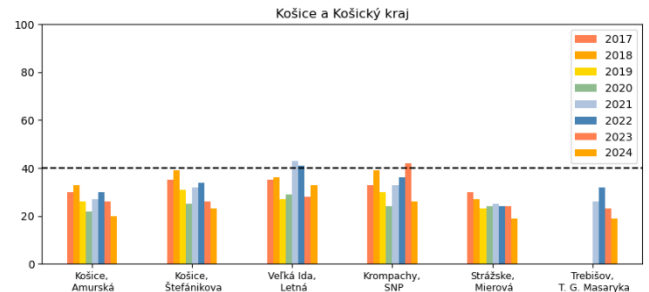
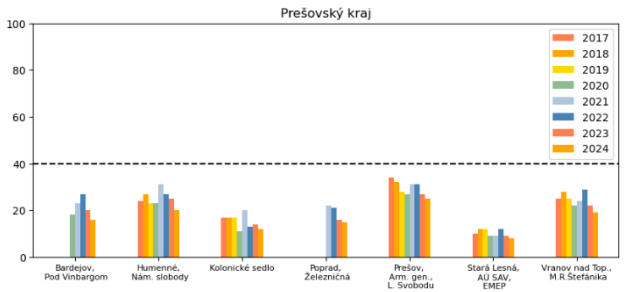
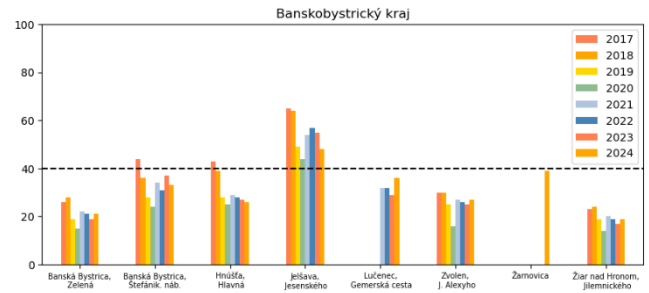
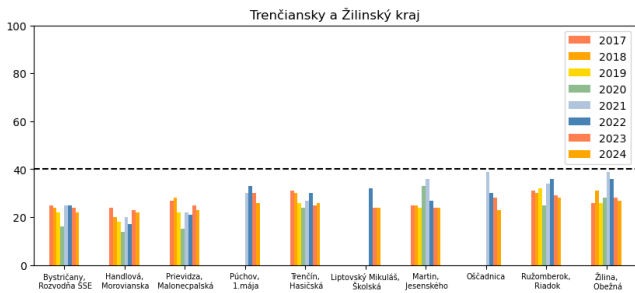
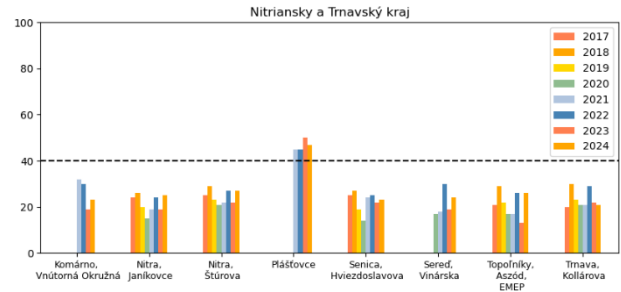
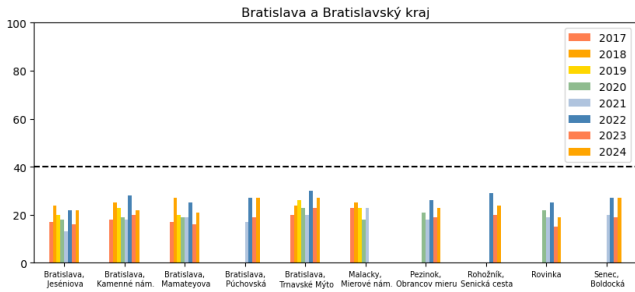


**Poznámka**

Limitná hodnota pre CO: Maximálna priemerná 8-hodinová koncentrácia je  $10000 \mu\text{g}/\text{m}^3$ .

CO dlhodobo neprekračuje limitné hodnoty.

## Porovnanie priemerných mesačných koncentrácií PM<sub>10</sub> (µg/m<sup>3</sup>) v mesiaci december v rokoch 2017 - 2024





# Smogový varovný systém

Smogový varovný systém v SR je nastavený pre tieto znečisťujúce látky: SO<sub>2</sub>, NO<sub>2</sub>, PM<sub>10</sub> a prízemný ozón (O<sub>3</sub>)

Pravidlá na pre vydanie oznámenia o vzniku smogovej situácie a výstrahy pred závažnou smogovou situáciou sú dané legislatívou, ich zhrnutie a aktuálne hodnoty sú na [web stránke SHMU](#)

## **SO<sub>2</sub> NO<sub>2</sub>**

Výstražný prah pre SO<sub>2</sub> ani pre NO<sub>2</sub> nebol v priebehu mesiaca prekročený.

## **O<sub>3</sub>**

Prekročenie informačného ani výstražného prahu pre O<sub>3</sub> namerané nebolo.

## **PM<sub>10</sub>**

Prekročenie informačného prahu pre PM<sub>10</sub> bolo namerané na 11 AMS, podrobnosti sú v nasledujúcej tabuľke.

Tab. 1 Počet hodín s prekročením informačného prahu, podľa merania na monitorovacích staniciach NMSKO\* (AMS) v decembri 2024

AMS	Počet hodín s prekročením informačného prahu
Bratislava, Mamateyova	5
Bratislava, Trnavské Mýto	6
Nitra, Janíkovce	3
Banská Bystrica, Štefánikovo. náb.	5
Ružomberok, Riadok	12
Jelšava, Jesenského	15
Sereď, Vinárska	10
Plášťovce	42
Oščadnica	5
Lučenec, Gemerská cesta	1
Žarnovica	12

Prekročenie výstražného prahu pre PM<sub>10</sub> namerané nebolo. Vysoké hodnoty PM<sub>10</sub> sa vyskytovali najmä v posledných decembrových dňoch (od 27.12.), situácia bola komplikovaná v dôsledku nepriaznivej rozptylovej situácie.

\*NMSKO – Národná monitorovacia sieť kvality ovzdušia (tieto stanice spravuje SHMÚ)

## **Poznámka**

V tomto dokumente sú spracované údaje, ktoré prešli predbežnou validáciou.