

Bratislava

1. Dobrohošť Dunaj 5153

Likvidácia UNIMO zničenej bunky

Vyhotovenie kovovej konštrukcie, pozostávajúcej z pažnice a osadenie do betónového základu. Vyhotoviť schody, chráničku na sondu, zábradlie, roštovú podestu a ľadolamom. Náter kovových konštrukcií.



2. Gabčíkovo Dunaj 5143

Likvidácia UNIMO zničenej bunky

Vyhotovenie kovovej konštrukcie, pozostávajúcej z pažnice a osadenie do betónového základu. Vyhotoviť schody, chráničku na sondu, zábradlie, roštovú podestu a ľadolamom. Náter kovových konštrukcií.





3. **Čunovo** **Mošonský Dunaj** 5157

Likvidácia starej VS

Spevnenie okolia vodomernej stanice (VS) betónom.

Vyhotovenie kovovej konštrukcie, pozostávajúcej z pažnice a osadenie do betónového základu. Vyhotoviť schody, chráničku na sondu, zábradlie, roštovú podestu a ľadolamom. Náter kovových konštrukcií.



4. Sap Dunaj 5144

Vybudovať nové schody spolu s osadením U-profilu s drevenou fošňou.



5. Medveďov- most Dunaj 5145

Likvidácia starej laminátovej bunky

Zakúpenie typizovanej ochrannej bunky



6. Klížská Nemá Dunaj 6810

Zvýšiť celú oceľovú konštrukciu /schody, pažnicu, ľadolam, oceľovej podesty/ o 1 m.

Dobetónovanie podesty a osadenie kovového U-profilu v 2. časti vodočtu



7. Zlatná na Ostrove Dunaj 6830

Vybudovať schody spolu s kovovým U profilom s drevenou fošňou v dolnej časti.



8. Iža Dunaj 6860

Likvidácia starého betónového podkladu pod vodočedom a odvoz odpadu.

Vybudovanie nového betónového lôžka pod vodočet spolu s kovovým U-profilom s drevenou fošňou.



9. Záhorská Ves Morava 5085

Likvidácia starej murovanej VS

Vybudovať novú murovanú VS, rekonštrukcia spodnej časti schodov



10. Devínska n. Ves Morava 5125

Vybudovať betónové schody s kovovým U-profilom a drevenou fošňou

Zvýšiť celú oceľovú konštrukciu /schody, pažnicu, ľadolam, podestu/ o 1 m



11. Turá Lúka Svacenický jarok 5015

Vybudovanie oceľového rebríka do toku pre prístup k vodočtu



12. Sobotište Teplica 5025

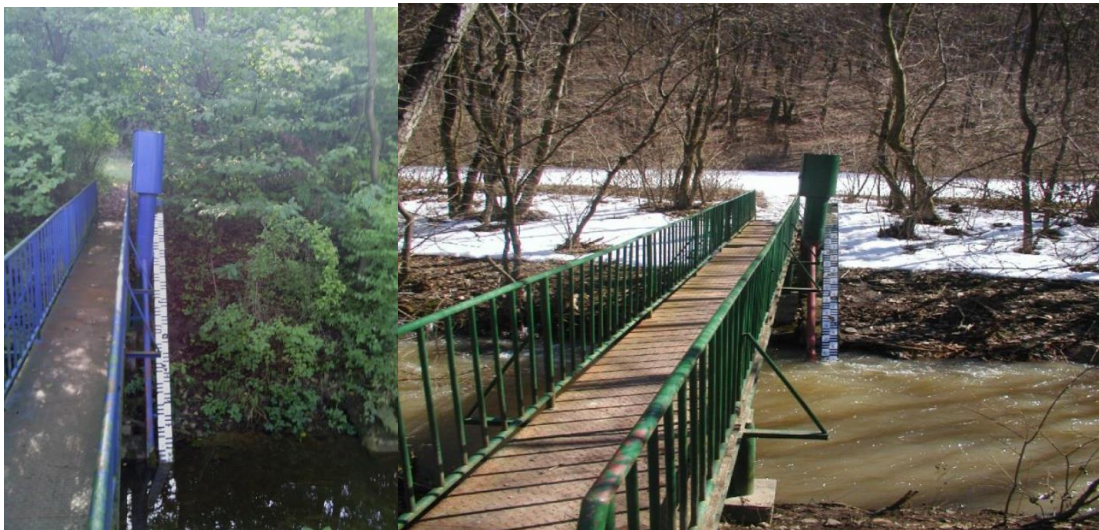
Likvidácia starých železných schodov

Vybudovať betónové schody v u- profilom a drevenou fošňou



13. Lopašov Chvojnica 5010

Vybudovať betónové schody s U-profilom s drevenou fošňou, spevniť osadenie pod lávkou.



14. Myjava Myjava 5020

Likvidácia pôvodných oceľových schodov s U-profilom

Vybudovať betónové schody a zabudovať oceľový U-profil s drevenou fošňou.



15. Brezová pod Bradlom Brezovský potok 5021

Likvidácia starej VS s odvozom na skládku.

Vybudovať betónové schody , železný U-profil s drevenou fošňou, chráničku s prechodovou šachtou, pažnicu s betónovou plošinou. Osadiť ochrannú búdku. Náter kovových konštrukcií.



16. Jablonica Myjava 5022

Likvidácia starých betónových schodov a odvoz na skládku.

Vybudovať betónové schody spolu s U-profilom s drevenou fošňou a prispôbenie chráničky.



17. Podbranč Myjava 5026

Likvidácia stanice s odvozom na skládku.

Vybudovať betónové schody , železný U-profil s drevenou fošňou, chráničku s prechodovou šachtou, pažnicu s betónovou plošinou .Osadiť ochrannú búdku. Náter kovových konštrukcií.



18. Šaštín- Stráže Myjava 5030

Obnova murovanej budy



19. Studienka Rudava 5070

Likvidácia starej VS s odvozom na skládku.

Vybudovať betónové schody , železný U-profil s drevenou fošňou, chráničku s prechodovou šachtou, pažnicu s betónovou plošinou .Osadiť ochrannú búdku. Náter kovových konštrukcií.



20. Zohor Suchý potok 5110

Vybudovať betónové schody aj s kovovým U-profilom s drevenou fošňou.



21. Červený most Vydrica 5135

Vybudovať betónové schody, posunúť chráničku a U-profil na dno.



22. Spariská Vydrica 5130

Likvidácia starého (nepoužívaného) murovaného objektu VS



23. Horné Orešany Parná 5250

Vybudovať schody a osadiť kovový U-profil s drevenou fošňou.



24. Malé Pálenisko

Malý Dunaj 5150

Obnova murovanej budy



25. Nová Dedinka

Malý Dunaj 5190

Obnova murovanej budy



26. Nová Dedinka

Šábsky kanál 9947

Obnova murovanej budy

Rekonštrukcia podkladu pod vodomernou latou



27. Sv. Jur

Šúrsky kanál 5170

Vybudovať betónové schody (v dolnej časti koryta toku)



28. Gabčíkovo

kanál Gabčíkovo- Topoľníky 9914

Likvidácia starej murovanej budy / rekonštrukcia stavby ???

(Vybudovanie pažnice s ochrannou budkou a betónovou podestou)



29. Tužina Tužina 6520

Likvidácia starých schodov s odvozom na skládku.

Vybudovať betónové schody s U-profilom s drevenou fošňou.



30. Prievidza Nitra 6547

Vybudovať betónové schody s U-profilom s drevenou fošňou a prispôbiť chráničku.





31. Nováky

Lehotský potok

6568

Likvidácia starej VS

Vybudovať betónové schody s osadením U-profilu s drevenou fošňou, osadiť pažnicu s ochrannou búdkou a s betónovou podestou.



32. Chynorany Nitra 6640

Vybudovať betónové schody.



33. Nemečky Chotina 6720

Likvidácie starých schodov s odvozom na skládku.

Vybudovať betónové schody a zabetónovanie U-profilu s drevenou fošňou.



34. Vieska nad Žitavou Žitava 6820

Likvidácia starej vodomernej stanice vrátane murovanej ochrannej budy s odvozom na skládku.

Vybudovať betónové schody , železný U-profil s drevenou fošňou, chráničku, pažnicu s betónovou plošinou .Osadiť ochrannú búdku. Náter kovových konštrukcií.



35. Zbehy

Andač

6760

Vybudovať betónové schody spolu s U- profilom s drevenou fošňou a prispôbenie chráničky



36. Obyce

Žitava 6790

Rekonštrukcia spodnej časti betónových schodov



37. Zlaté Moravce

Hostiansky potok 6800

Rekonštrukcia spodnej časti betónových schodov



38. Vlkaš

Žitava 6843

Rekonštrukcia spodnej časti betónových schodov



39. Nitrianska Streda Nitra 6730

Rekonštrukcia fasády murovanej búdy , schody , upevnenie laty.



40. Handlová Handlovka 6550

Vybúranie starých betónových schodov a odvoz na skládku.

Vybudovať betónové schody spolu s U-profilom s drevenou fošňou a prispôbenie chráničky.



41. Prievidza Handlovka 6560

Vybúranie starých betónových schodov a odvoz na skládku.

Vybudovať betónové schody spolu s U-profilom s drevenou fošňou a prispôbienie chráničky.



42. Chalmová Nitra 6570

Vybudovanie novej chráničky v úrovni svahu, rekonštrukcia stavebnej časti ochranej budy.



43. Oslany Osliansky potok 6580

Vybudovanie betónových schodov.



44. Liešťany Nitrica 6620

Likvidácia starých schodov s odvozom na skládku.

Vybudovať betónové schody spolu s U-profilom s drevenou fošňou a prispôsobenie chráničky.



45. Nitrianske Rudno Nitrica 6625

Vybudovanie schodov spolu s U-profilom s drevenou fošňou a prispôsobenie chráničky.



46. Veľké Bielice Nitrica 6630

Likvidácia starých schodov s odvozom na skládku.

Vybudovať betónové schody spolu s U-profilom a prispôsobenie chráničky.



47. Krásna Ves Bebrava 6670

Likvidácia starej vodomernej stanice s odvozom na skládku. 2 500

Vybudovať betónové schody , železný U-profil s drevenou fošňou, chráničku s prechodovou šachtou, pažnicu s betónovou plošinou .Osadiť ochrannú búdku. Náter kovových konštrukcií.





48. Biskupice Bebrava 6690

Posun pažnice, chráničky, prechodovej šachty a ochrannej budy na brehovú čiaru koryta. Náter kovových konštrukcií.



49. Nadlice Bebrava 6710

Likvidácia starej ochrannej budy s odvozom na skládku.

Vybudovať betónové schody s osadením U profilu s drevenou fošňou, vybudovanie novej pažnice s betónovou podestou a plechovej ochrannej budy. Náter kovových konštrukcií.



50. Čáb- Sila Radošinka 6750

Likvidácia starých schodov s odvozom na skládku.

Vybudovať betónové schody spolu s U-profilom s drevenou fošňou a prispôbienie chráničky.



Banská Bystrica

1. Gemerská Ves Turiec 7805

Vybudovať novú murovanú bídu

Obnova lávky



2. Brehy Hron 7290

Likvidácia starej laminátovej budy

Vybudovať novú murovanú bídu



3. Brezno Hron 7015

Likvidácia starej laminátovej budy

Vybudovať novú murovanú bídu



4. Dobrá Niva Neresnica 7226

Likvidácia starej VS

Vybudovať novú murovanú bídu



5. Dolná Lehota Vajskovský potok 7070

Likvidácia starej VS

Vybudovať novú murovanú bídu. Vybudovať betónové schody, podkladu pod vodomernú latu, oceľovú chráničku.



6. Dolná Strehová

Tisovník

7500

Likvidácia starej VS

Vybudovať novú murovanú bídu.



7. Drienčany Blh 7878

Rekonštrukcia poškodených schodov



8. Gemerská Poloma Slaná 7679

Vybudovať novú murovanú bídu

Rekonštrukcia poškodených schodov



9. Hnúšťa – Likier Rimava 7845

Likvidácia starej laminátovej budy

Vybudovať novú murovanú bídu



10. Holiša Ipeľ 7440

Rekonštrukcia poškodených schodov a podkladu pod vodomernú latu

Obnova laminátovej budy a kovových konštrukcií



11. Horný Tisovník Tisovník 7490

Rekonštrukcia poškodených prístupových schodov



12. Hrochoť Hučava 7215

Obnova lávky

Predĺženie podkladu pod vodomernú latu o 1 m



13. Hronček Kamenistý potok 7040

Obnova kovovej lávky



14. Hronec Čierny Hron 7045

Likvidácia starej laminátovej budy

Vybudovať novú murovanú bídu



15. Hronovce Lužianka 7318

Likvidácia starej VS

Vybudovať novú murovanú bídu

Rekonštrukcia poškodených schodov

Predĺženie podkladu pod vodomernú latu o 1 m



16. Hronské Kľačany Podlužianka 7305

Likvidácia starej VS

Vybudovať novú murovanú bídu



17. Jesenské Gortva 7870

Likvidácia starej VS

Vybudovať novú murovanú bídu, betónové schody s U-profilom s drevenou fošňou, prispôsobenie chráničky



18. Jur nad Hronom Hron 7306

Likvidácia starej VS

Vybudovať novú murovanú bídu



19. Kalinčiakovo Sikenica 7310

Likvidácia starej VS

Vybudovať novú murovanú bídu



20. Kokava nad Rimavicou Rimavica 7855

Obnova lávky



21. Krupina Krupinica 7570

Likvidácia starej VS

Vybudovať novú murovanú bídu, predĺženie chráničky, schodov a podkladu pod VČ latu



22. Lehota nad Rimavicou Rimavica 7860

Vybudovať nové schody



23. Lenártovce Slaná 7820

Rekonštrukcia poškodených schodov

Celková rekonštrukcia podkladu pod vodomernú latu



24. Lučenec Krivánsky potok 7480

Likvidácia starej VS

Vybudovať novú murovanú bídu s posunom na brehovú čiaru koryta

Rekonštrukcia poškodených schodov a ich predĺženie spolu s chráničkou a podkladom pod VČ latu



25. Môťová Slatina 7205

Rekonštrukcia poškodených schodov

Rekonštrukcia podkladu pod vodomernú latu do jednotného sklonu

Obnova lávky

Predĺženie podkladu pod vodomernú latu o 1 m



26. Mýtna nad VN Krivánsky potok 7466

Likvidácia starej VS

Vybudovať novú murovanú bídu



27. Plášťovce Krupinica 7580

Likvidácia starej VS

Vybudovať novú murovanú bídu

Rekonštrukcia poškodených schodov s podkladom pod VČ latu



28. Polomka Hron 6995

Rekonštrukcia poškodených schodov

Obnova vodomernej stanice



29. Pôtor Stará Rieka 7525

Likvidácia starej VS

Presunúť na brehovú čiaru a vybudovať novú murovanú bídu, betónové schody s U-profilom s drevenou fošňou a prispôsobenie chráničky



30. Prša Suchá 7439

Rekonštrukcia poškodených schodov



31. Rimavská Seč Blh 7885

Likvidácia starej VS

Vybudovať novú murovanú bídu

Rekonštrukcia poškodených schodov



32. Ružiná pod VN Budinský potok 7472

Vybudovať novú oceľovú chráničku



33. Sazdice Búr 7630

Rekonštrukcia poškodených schodov a podkladu pod vodomernú latu



34. Teplý Vrch Blh 7879

Likvidácia starej VS

Vybudovať novú murovanú bídu



35. Veľké Kozmálovce Hron 7298

Likvidácia starej VS a schodov

Vybudovať betónové schody , železný U-profil s drevenou fošňou, chráničku s prechodovou šachtou, pažnicu s betónovou plošinou .Osadiť ochrannú búdku. Náter kovových konštrukcií.



36. Vlachovo Slaná 7670

Rekonštrukcia poškodených schodov



37. Vyškovce nad Ipľom Ipeľ 7620

Vybudovať novú oceľovú chráničku



38. Vyšná Slaná Slaná 7658

Likvidácia starej VS

Vybudovať novú murovanú bídu



39. Zvolen Neresnica 7228

Rekonštrukcia poškodených schodov



40. Zvolen Slatina 7230

Likvidácia starej laminátovej budy

Vybudovať novú murovanú budy



41. Zvolen Zolná 7220

Likvidácia starej VS

Vybudovať novú murovanú budy

Rekonštrukcia poškodených schodov



42. Želovce Krtíš 7539

Likvidácia starej VS

Vybudovať novú murovanú budy



43. Žiar nad Hronom Lutiský potok 7259

Likvidácia starej VS

Vybudovať novú murovanú bídu



44. Plešivec Štítik 7740

Likvidácia starej VS a schodov

Vybudovať betónové schody , železný U-profil s drevenou fošňou, chráničku s prechodovou šachtou, pažnicu s betónovou plošinou .Osadiť ochrannú bídu. Náter kovových konštrukcií.



45. Štítik Štítik 7730

Obnova lávky na meranie veľkých vôd



46. Telgárt Hron 6914

Rekonštrukcia poškodenej lávky (výmena poškodených podlážok, zváranie a montáž nového zábradlia, náter, predĺženie vodomernej laty o 1 meter)



47. Čierny Balog Brôtovo 7033

Obnova kovovej lávky



48. Čierny Balog Vydrovo 7036

Obnova kovovej lávky



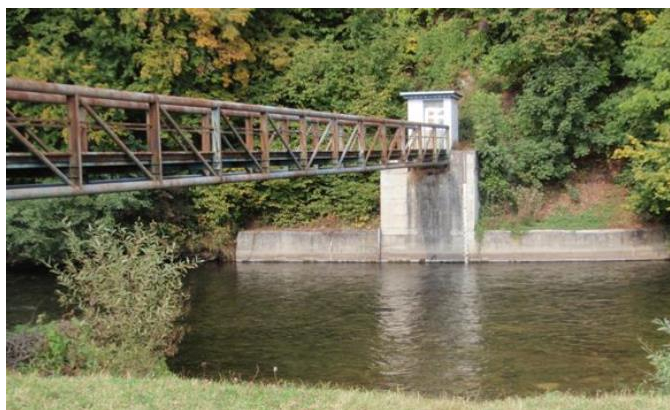
49. Jasenie Jaseniasky potok 7079

Obnova kovovej lávky (výmena poškodených podlážok)



50. Dubová Hron 7081

Obnova kovovej lávky



51. Hronská Breznica Jasenica 7241

Obnova kovovej lávky



52. Zlatno Havraník 6960

predĺženie vodomernej laty o 1 m, obnova kovovej lávky



53. Vlkyňa Rimava 7900

Obnova laminátovej budy a kovových častí



54. Bretka Muráň 7800

Obnova kovovej lávky



55. Osrblie Osrblianka 7050

Obnova kovovej lávky



56. Bystrá- Tále Bystrianka 7058

Obnova kovovej lávky, výmena poškodených podlážok



57. Dolný Harmanec Harmanec 7120

Obnova kovovej lávky



58. Málinec nad VN Ipeľ 7398

Obnova kovovej lávky



59. Málinec Smolná I 7400

Obnova kovovej lávky



60. Málinec Smolná II 7399

Obnova kovovej lávky



61. Muráň Hrdzavý potok 7762

Obnova kovovej lávky



Žilina

1. Kráľová Lehota Boca 5340

Likvidácia starej VS

Vybudovať betónové schody , železný U-profil s drevenou fošňou, chráničku s prechodovou šachtou, pažnicu s betónovou plošinou .Osadiť ochrannú búdku. Náter kovových konštrukcií.



2. Čierny Váh Ipolitca 531

Vybudovanie nových schodov, obnova vodomernej stanice



3. Liptovský Ján Štiavnica 5520

Vybudovanie nových schodov



4. Liptovský Hrádok Váh 5370

Likvidácia zničenej laminátovej budy

Vybudovanie novej murovanej budy



5. Liptovský Mikuláš Váh 5550

Obnova murovanej budy, výmena dverí



6. Demänová Demänovka 5590

Likvidácia starých schodov

Vybudovať betónové schody a zabudovať oceľový U-profil s drevenou fošňou



7. Liptovská Sielnica Kvačianka 5644

Likvidácia starých schodov

Vybudovať betónové schody a zabudovať oceľový U-profil s drevenou fošňou



8. Zakamenné Biela Orava 5795

Likvidácia starých schodov

Vybudovať betónové schody a zabudovať oceľový U-profil s drevenou fošňou



9. Hlohovec Váh 6475

Obnova prístupovej kovovej konštrukcie k VS

Obnova objektu VS



10. Chlebnice Chlebnický potok 5847

Likvidácia starej VS

Vybudovať betónové schody , železný U-profil s drevenou fošňou, chráničku s prechodovou šachtou, pažnicu s betónovou plošinou .Osadiť ochrannú búdku. Náter kovových konštrukcií.



11. Zborov nad Bystricou

Bystrica

6190

Výmena ochrannej búdky



12. Čadca Kysuca 6180

Obnova murovanej VS



13. Kysucké Nové Mesto Kysuca 6200

Obnova murovanej VS



14. Šuja Rajčanka 6240

Výmena ochrannej búdky



15. Rajec Čerňanka 6260

Likvidácia starej VS

Vybudovať betónové schody , železný U-profil s drevenou fošňou, chráničku s prechodovou šachtou, pažnicu s betónovou plošinou .Osadiť ochrannú búdku. Náter kovových konštrukcií.



16. Žilina- Závodie Rajčanka 6340

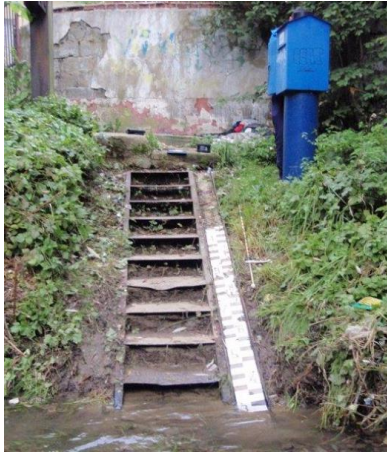
Obnova murovanej budy



17. Bytča Petrovička 6360

Výmena ochrannej boudky

Rekonštrukcia kovových schodov



18. Prečín Domanížanka 6370

Likvidácia pôvodnej stanice

Vybudovať betónové schody , železný U-profil s drevenou fošňou, chráničku s prechodovou šachtou, pažnicu s betónovou plošinou .Osadiť ochrannú boudku. Náter kovových konštrukcií.



19. Vydrná Petrínovec 6390

Likvidácia pôvodnej stanice

Vybudovať betónové schody , železný U-profil s drevenou fošňou, chráničku s prechodovou šachtou, pažnicu s betónovou plošinou .Osadiť ochrannú boudku. Náter kovových konštrukcií.



20. Trstie Pružinka 6410

Vybudovanie nových schodov

Výmena ochrannej búdky



21. Visolaje Pružinka 6420

Výmena ochrannej búdky



Košice

1. Červený Kláštor - Kúpele Lipník 7940

Vybudovať betónové schody , železný U-profil s drevenou fošňou, chráničku s prechodovou šachtou,
Rekonštrukcia objektu VS



2. Červený Kláštor Dunajec 7950

Vybudovať betónové schody , železný U-profil s drevenou fošňou, chráničku s prechodovou šachtou,
osadenie nového kovového zábradlia cca 10m



3. Ždiar- Podspády Javorinka 7930

Vybudovať betónové schody



4. Stará Lesná Studený potok 8095

Upevnenie podkladu pod vodočernú latu, upevnenie chráničky a ochranej búdky na most



5. Nižné Ružbachy Poprad 8290

Vybudovať betónové schody , železný U-profil s drevenou fošňou



6. Chmeľnica Poprad 8320

Rekonštrukcia betónových schodov



7. Spišská Nová Ves Hornád 8410

Rekonštrukcia betónových schodov a osadenie podkladu pod vodomernú latu



8. Spišské Vluchy Hornád 8430

Rekonštrukcia betónových schodov a osadenie podkladu pod vodomernú latu



9. Spišské Vluchy Branisko 8460

Rekonštrukcia betónových schodov a osadenie podkladu pod vodomernú latu



10. Kropachy Slovinský potok 8500

Rekonštrukcia betónových schodov a osadenie podkladu pod vodomernú latu



11. Švedlár- na Hrabliach Hnilec 8540

Rekonštrukcia betónových schodov a osadenie podkladu pod vodomernú latu a osadenie zábradlia



12. Mníšek n/Hnilcom Smolník 8542

Rekonštrukcia betónových schodov a osadenie podkladu pod vodomernú latu



13. Jaklovce Hnilec 8560

Rekonštrukcia betónových schodov a osadenie podkladu pod vodomernú latu



14. Košické Olšany Torysa 8870

Výmena ocelevej chráničky v dĺžke cca 15 m a osadenie podkladu pod vodomernú latu



15. Moldava nad Bodvou Bodva 8980

Rekonštrukcia betónových schodov s osadením podkladu pod vodomernú latu, rekonštrukcia prístupovej plošiny k ochrannej búde



16. Medzev- Nižný Medzev Bodva 8970

Vybudovať betónové schody



17. Turňa nad Bodvou Bodva 9020

Rekonštrukcia betónových schodov a osadenie podkladu pod vodomernú latu



18. Krásny Brod Laborec 9090

Rekonštrukcia betónových schodov a osadenie podkladu pod vodomernú latu

Obnova murovanej budy



19. Koškovce Laborec 9120

Rekonštrukcia betónových schodov a osadenie podkladu pod vodomernú latu

Obnova murovanej budy



20. Snina Cirocha 9170

Rekonštrukcia betónových schodov a osadenie podkladu pod vodomernú latu

Obnova murovanej budy



21. Snina Pčolinka 9180

Rekonštrukcia betónových schodov a osadenie podkladu pod vodomernú latu



22. Kamenica nad Cirochou Kamenica 9210

Rekonštrukcia betónových schodov a osadenie podkladu pod vodomernú latu



23. Ulič Ulička 9310

Rekonštrukcia betónových schodov a osadenie podkladu pod vodomernú latu



24. Sobrance Sobranecký potok 9380

Rekonštrukcia betónových schodov a osadenie a predĺženie podkladu pod vodomernú latu



25. Bardejov Topľa 9450

Rekonštrukcia betónových schodov a osadenie podkladu pod vodomernú latu

Obnova murovanej budy



26. Giraltovce Radomka 9480

Rekonštrukcia betónových schodov a osadenie podkladu pod vodomernú latu



27. Svidník Ondava 9580

Rekonštrukcia betónových schodov a osadenie podkladu pod vodomernú latu

Obnova murovanej budy



28. Svidník Lodomírka 9590

Rekonštrukcia betónových schodov a osadenie podkladu pod vodomernú latu

Výmena dreveného podstavca pod ochrannú laminátovú bábku



29. Miňovce Ondava 9603

Rekonštrukcia betónových schodov

Rekonštrukcia pokladu vodomernej laty



30. Horovce Ondava 9650

Vybudovať betónové schody do toku a upevniť chráničku



31. Hrabušice Hornád 8390

Rekonštrukcia betónových schodov a osadenie podkladu pod vodomernú latu, vybudovať novú chráničku



32. Markušovce Levočský potok 8424

Osadiť novú chráničku a osadenie podkladu pod vodomernú latu



33. Brezovica Slavkovský potok 8740

Vybudovať betónové schody , železný U-profil s drevenou fošňou, chráničku s prechodovou šachtou,



34. Ľutina Ľutinka 8768

Zastabilizovanie chráničky (osadenie rúry do toku)



35. Gerlachov Topľa 9435

Vybudovať betónové schody , železný U-profil s drevenou fošňou



36. Tovarnianska Polianka Ondavka 9630

Rekonštrukcia schodov do toku+ osadenie kovového zábradlia na prístupový mostík k ochrannej búde



37. Ižkovce Laborec 9400

Preloženie vodomernej laty na druhú stranu betónových schodov

Obnova kovového prístupového mostíka

Obnova murovanej ochrannej boudky



